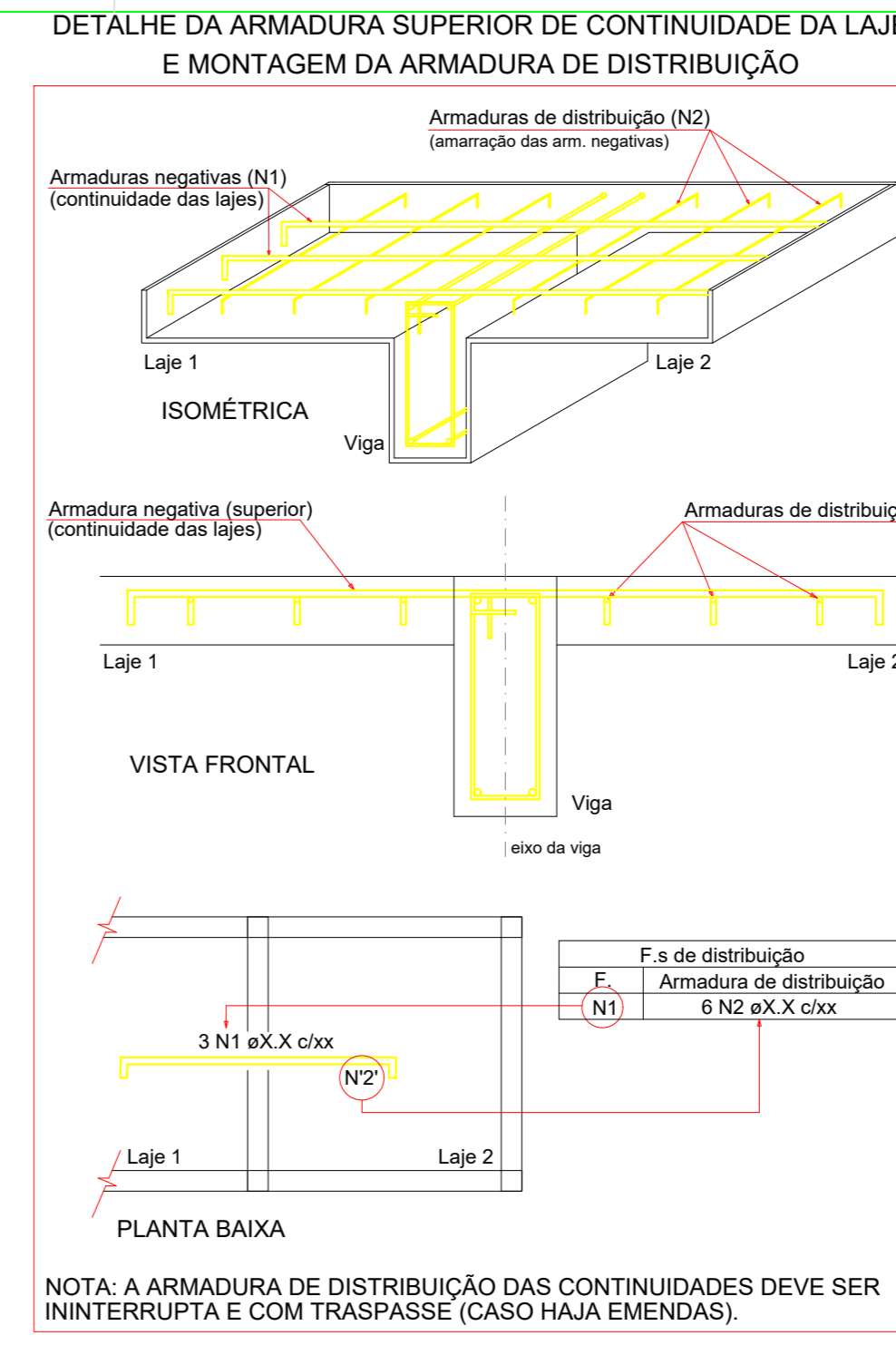


Armaduras de distribuição

N40	16 N2	45.0	c/20	C=500
N41	10 N2	45.0	c/20	C=500
N45	13 N2	45.0	c/16	C=560
N25	13 N2	45.0	c/15	C=560
N42	11 N2	45.0	c/20	C=560
N4	4 N5	45.0	c/20	C=535
N6	3 N2	45.0	c/20	C=560
N35	18 N7	45.0	c/13	C=400
N46	21 N7	45.0	c/11	C=400
N43	12 N8	45.0	c/17	C=446
N47	13 N7	45.0	c/16	C=400
N48	22 N7	45.0	c/11	C=400
N44	9 N7	45.0	c/17	C=400
N9	6 N10	45.0	c/20	C=120
N36	20 N11	45.0	c/20	C=170
N37	16 N12	45.0	c/20	C=120
N37	16 N12	45.0	c/20	C=116
N26	21 N14	45.0	c/20	C=140
N27	15 N15	45.0	c/20	C=380
N28	22 N16	45.0	c/20	C=125
N38	8 N17	45.0	c/20	C=180
N39	16 N18	45.0	c/20	C=405
N38	8 N18	45.0	c/20	C=291
N39	16 N20	45.0	c/20	C=413
N29	9 N21	45.0	c/20	C=165
N30	9 N11	45.0	c/20	C=170
N31	10 N21	45.0	c/20	C=165
N32	10 N22	45.0	c/20	C=100
N33	13 N23	45.0	c/20	C=360
N34	17 N24	45.0	c/20	C=155



Relação do aço

ELEMENTO	AÇO	N	DIAM (mm)	QUANT	C.UNIT (cm)	C.TOTAL (cm)
Negativos X	CA60	1	5.0	3	52	246
	CA50	2	5.0	58	560	32480
	CA50	3	5.0	10	80	800
	CA40	4	5.0	39	77	3003
	CA60	5	5.0	4	535	2140
	CA60	6	5.0	40	60	2400
	CA60	7	5.0	83	450	33000
	CA60	8	5.0	12	446	5352
	CA60	9	5.0	6	105	636
	CA60	10	5.0	6	120	720
	CA60	11	5.0	29	170	4930
	CA60	12	5.0	16	230	3680
	CA60	13	5.0	16	118	1888
	CA60	14	5.0	21	140	2940
	CA60	15	5.0	15	280	4200
	CA60	16	5.0	22	125	2750
	CA60	17	5.0	8	160	1440
	CA60	18	5.0	16	405	6480
	CA60	19	5.0	8	291	2328
	CA60	20	5.0	16	413	6608
	CA60	21	5.0	19	165	3135
	CA60	22	5.0	10	1000	10000
	CA60	23	5.0	13	360	4680
	CA60	24	5.0	17	155	2635
	CA50	25	6.3	112	225	25200
	CA50	26	6.3	12	402	4824
	CA50	27	6.3	22	297	3564
	CA50	28	6.3	10	432	4320
	CA50	29	6.3	8	174	1392
	CA50	30	6.3	9	172	1548
	CA50	31	6.3	8	184	1472
	CA50	32	6.3	6	190	1140
	CA50	33	6.3	18	245	4410
	CA50	34	6.3	8	325	2600
	CA50	35	8.0	60	228	13680
	CA50	36	8.0	10	382	3820
	CA50	37	8.0	22	352	6644
	CA50	38	8.0	24	159	3816
	CA50	39	8.0	44	319	14036
	CA50	40	10.0	35	310	10850
	CA50	41	10.0	4	192	768
	CA50	42	10.0	35	208	7280
	CA50	43	10.0	32	196	6272
	CA50	44	10.0	29	151	4379
	CA50	45	12.5	28	199	5572
	CA50	46	12.5	31	227	7037
	CA50	47	12.5	20	296	4120
	CA50	48	12.5	29	240	6960

Resumo do aço

AÇO	DIAM (mm)	C.TOTAL (m)	PESO (kg)
CA50	6.3	534.4	139.8
	8.0	420	165.7
	10.0	296.5	182.2
	12.5	296.9	228.2
CA60	5.0	1311.1	202.1
PESO TOTAL (kg)			
CA50		706.9	
CA60		202.1	

Armação negativa das lajes do pavimento COBERTA (Eixo X) escala 1:50

A & V PROJETOS DE ENGENHARIA

PROJETO: PROJETO ESTRUTURAL HOSPITAL DR ESTEVAM

INTERESSADO: PREFEITURA DE SOBRAL

ENDEREÇO: -

MUNICÍPIO: SOBRAL-CE

DESENHADA POR: [] ESCALA: []

DET. LAJES COBERTA PL 05 [] INDICADA: []

DATA: 04/10/2022 | REVISÃO: 00 | ARQUIVO: [] EST: 41