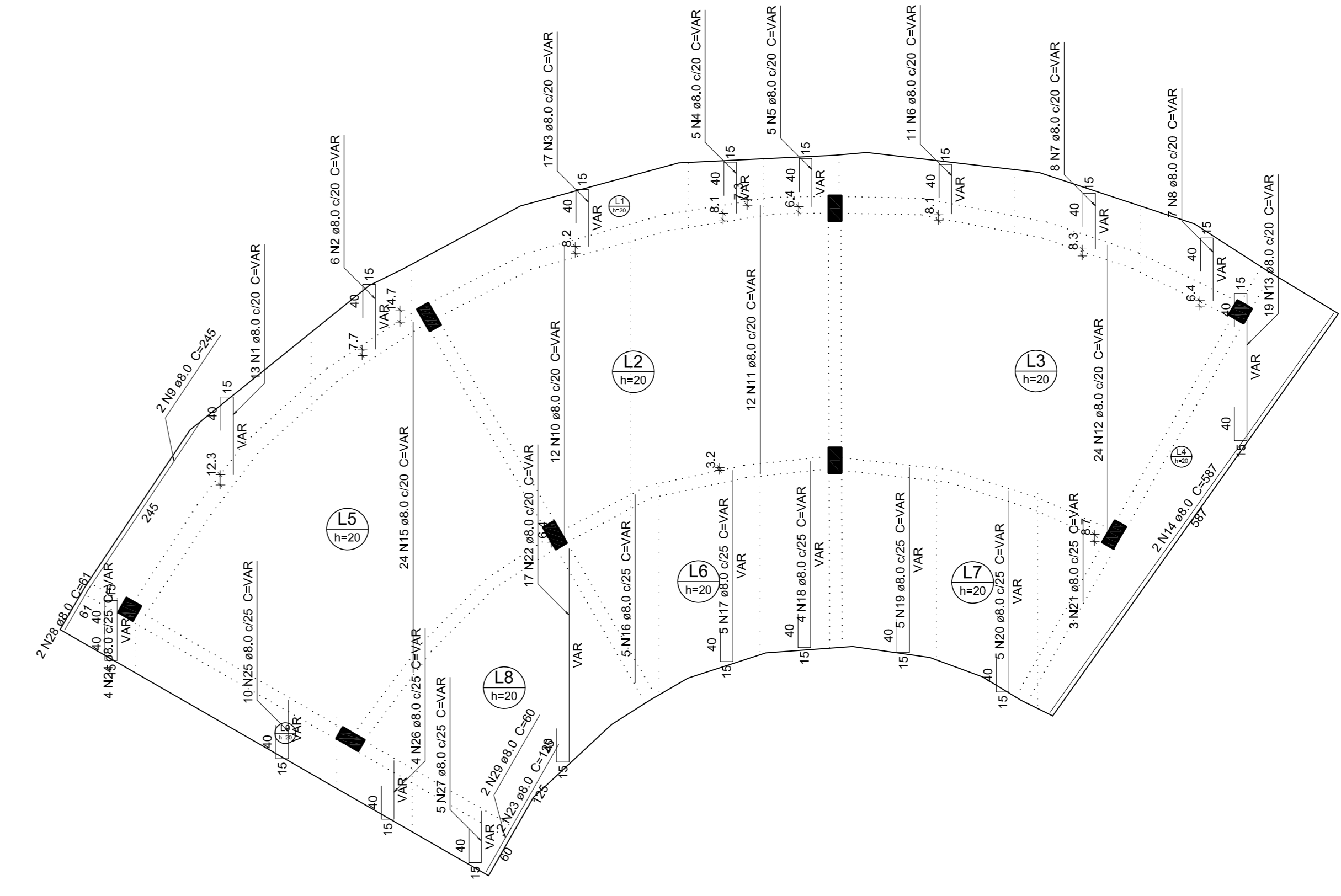
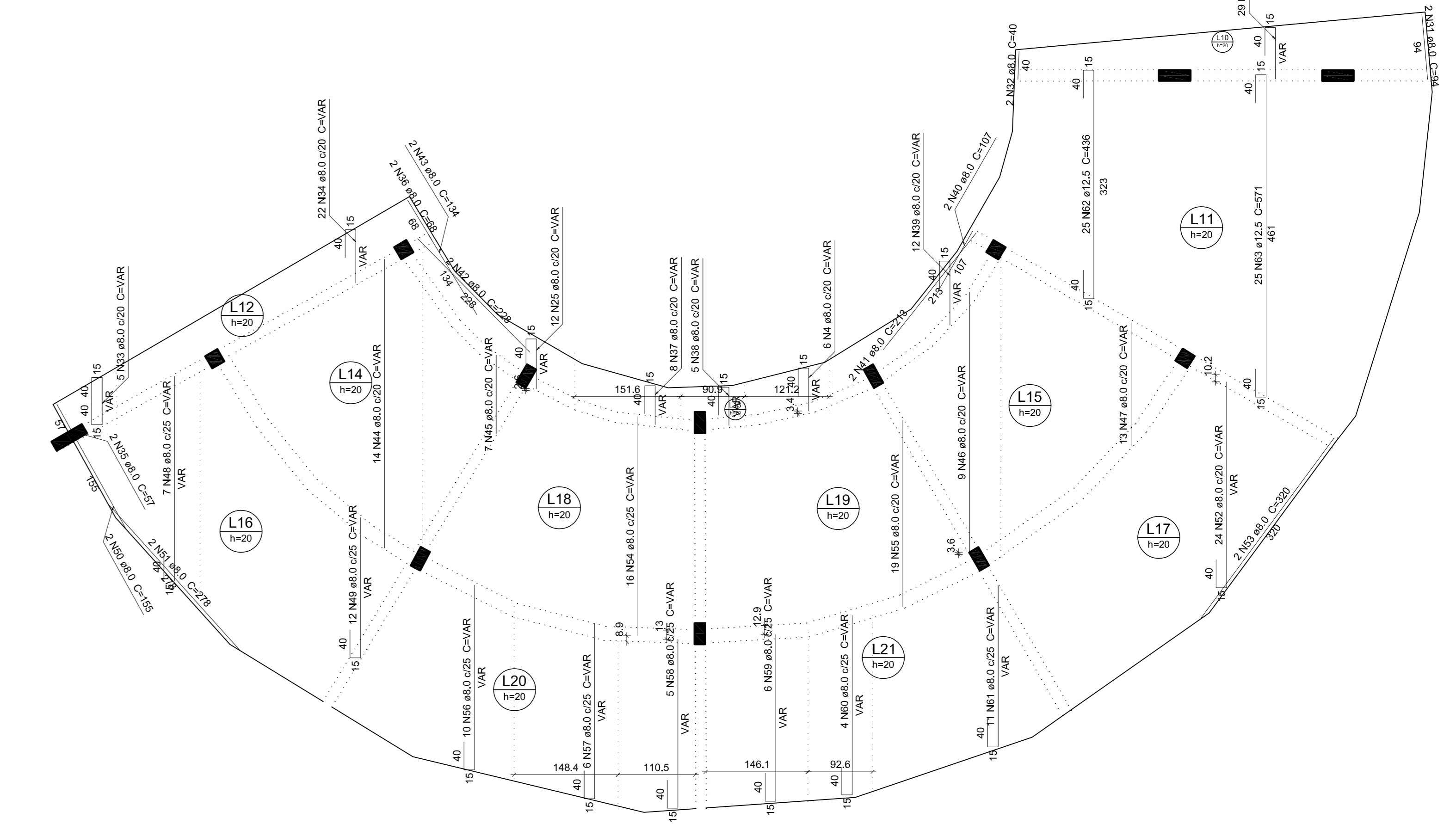


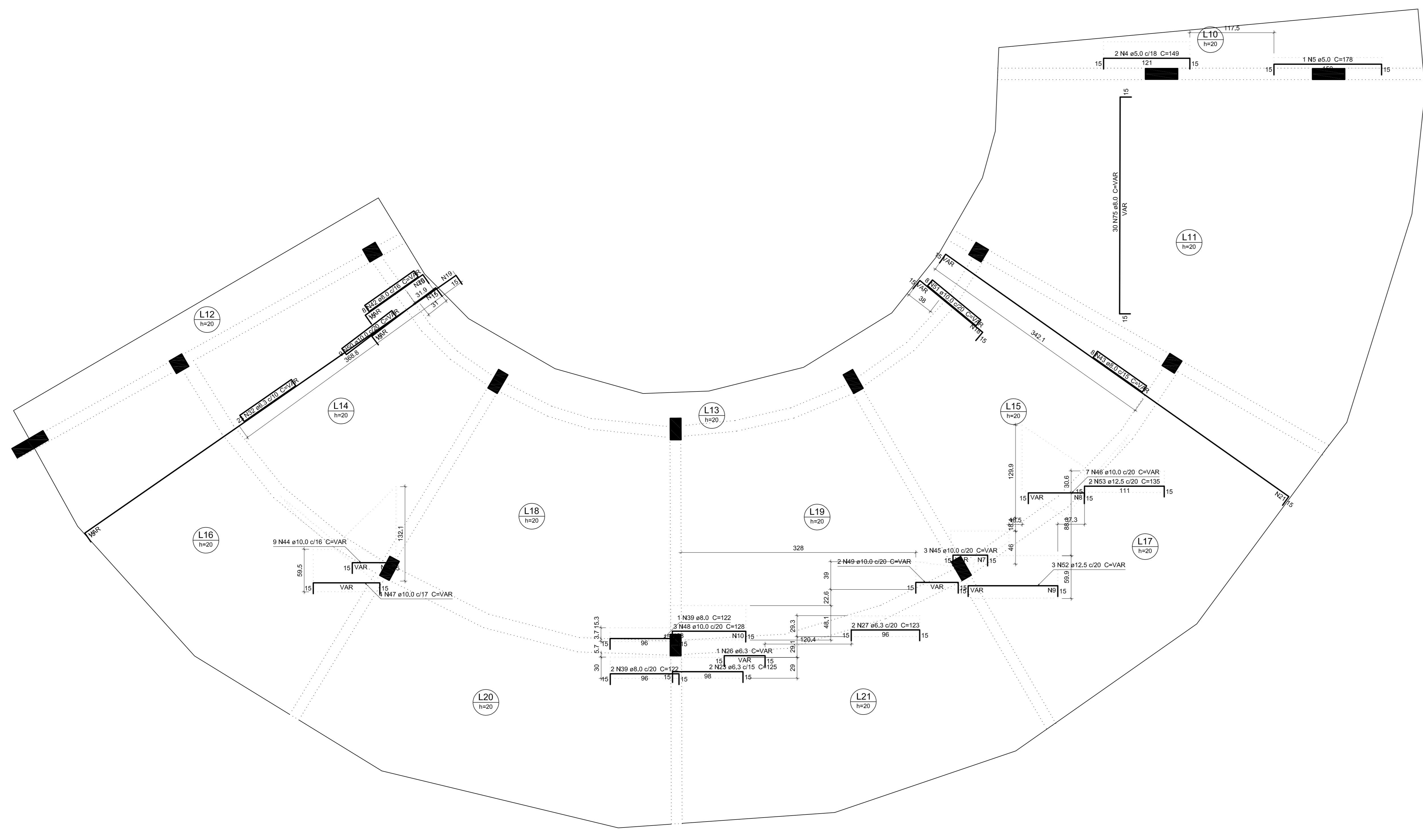
Ferro	Armadura de distribuição
N34	17 N1 e5.0 c13 C=52
N37	5 N2 e5.0 c13 C=VAR
N38	2 N2 e5.0 c13 C=VAR
N44	5 N6 e5.0 c13 C=VAR
N45	4 N7 e5.0 c13 C=VAR
N46	6 N8 e5.0 c13 C=VAR
N22	10 N9 e5.0 c13 C=VAR
N48	8 N10 e5.0 c13 C=48
N40	16 N11 e5.0 c13 C=VAR
N29	14 N12 e5.0 c13 C=VAR
N20	17 N13 e5.0 c13 C=VAR
N30	20 N14 e5.0 c13 C=VAR
N41	41 N15 e5.0 c13 C=VAR
N31	41 N16 e5.0 c13 C=VAR
N50	9 N17 e5.0 c13 C=VAR
N51	9 N18 e5.0 c13 C=VAR
N52	40 N19 e5.0 c13 C=VAR
N42	8 N20 e5.0 c13 C=VAR
N43	46 N21 e5.0 c13 C=VAR



ACO	DIAM	C.TOTAL (m)	PESO * 10% (kg)
CASO	8,0	1221	529,9
	12,5	196	207,7
<b>PESO TOTAL</b>			
CASO	737,6		



Armação positiva das lajes do pavimento P1 (Eixo Y) escala 1:50



Armação negativa das lajes do pavimento P1 (Eixo X) escala 1:50

**UGP-I** PROJETOS ESPECIAIS

**PREFEITURA DE SOBRAL** SECRETARIA DO URBANISMO e Meio Ambiente

**SEUMA**

## REQUALIFICAÇÃO ESTAÇÃO

PROJETO:

### CÁLCULO EDIFICAÇÕES ESTAÇÃO

PROPRIETÁRIO: PREFEITURA MUNICIPAL DE SOBRAL

LOCAL: RUA 1ª DE JANEIRO, BAIRRO VILA UNIÃO, SOBRAL/CE

CONTEÚDO:

1 VESTIÁRIO	3	5	8
2	4	6	7

FASE DO PROJETO: EXECUTIVO

ESCALA: INDICADA

DATA: MARÇO/2018

PRANCHA: 06/07

RESERVA DE PROPRIEDADE INTELECTUAL

ARQ. CAMPELO COSTA CAU-CE 471613

ARQ. ANDRÉ CARVALHO CAU-CE 477393

ARQ. MARCELY BARREIRA CAU-CE 4632164

ENG. KERMBSON LUIZ CREA-CE 392810

TEC. NAZARENO LINHARES CREA-CE 130466-0

ENG. FCO XIBREDES DE ARAJÓ CREA-CE 10000

COLABORADORES: PRISCILLA BARCELOS MARLEY SALES ROONEY GUIMARÃES

A PROPRIEDADE INTELECTUAL DO PRESENTE PROJETO É RESERVADA AO SEUS AUTORES, DE AQUILO COM A LEGISLAÇÃO PERTINENTE, O USO DESTA PROJETO OU DE QUALQUER DE SEUS ELEMENTOS, QUE NÃO FORAM OS DETERMINADOS, SERÃO CONSIDERADOS COMO INSCRIÇÃO LÍCITA E SERÃO APLICADAS AS LEIS QUE DEFENDEM DITOS DIREITOS A TODOS OS EFETOS.