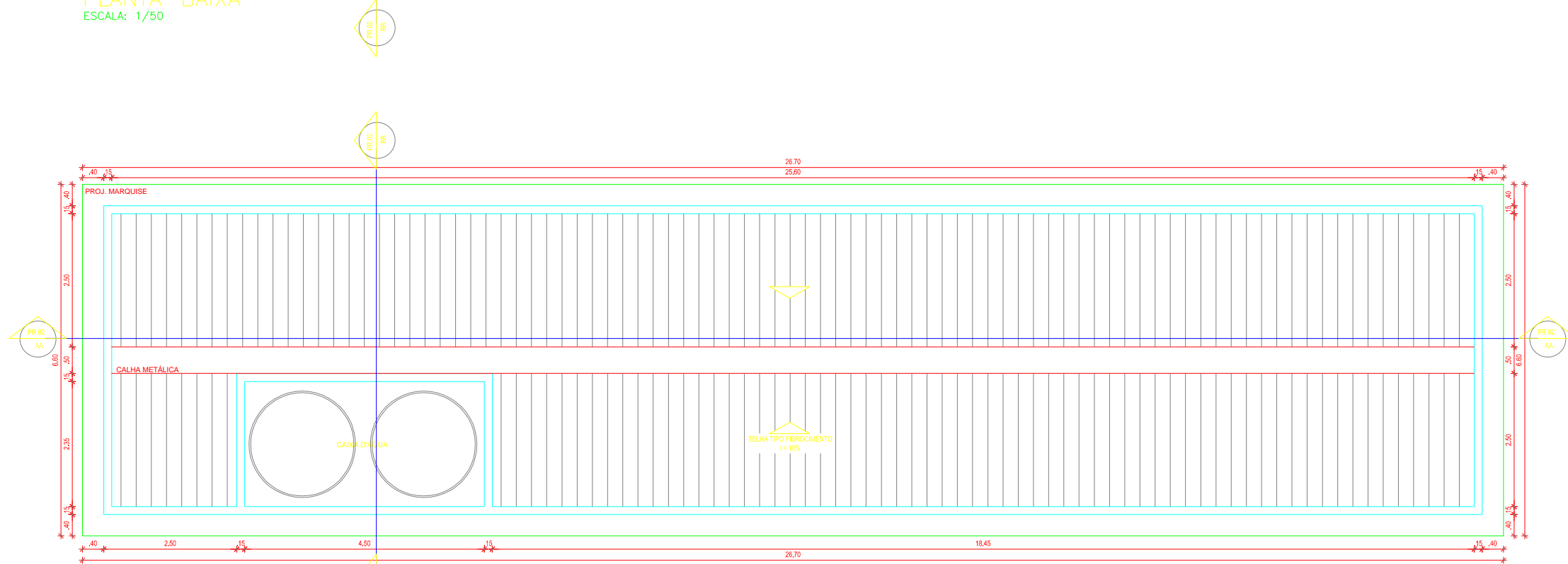
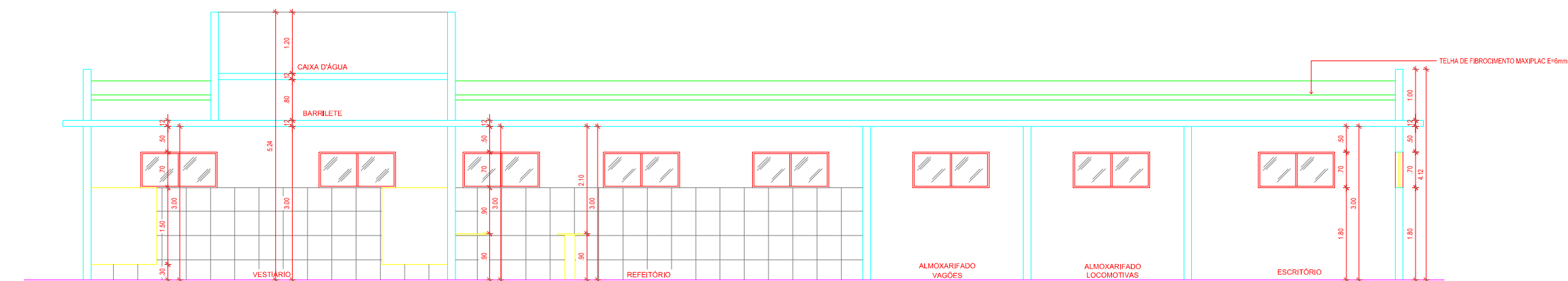


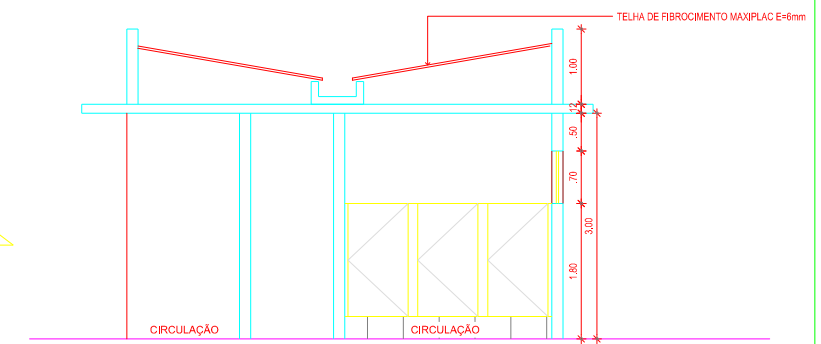
PLANTA - BAIXA
ESCALA: 1/50



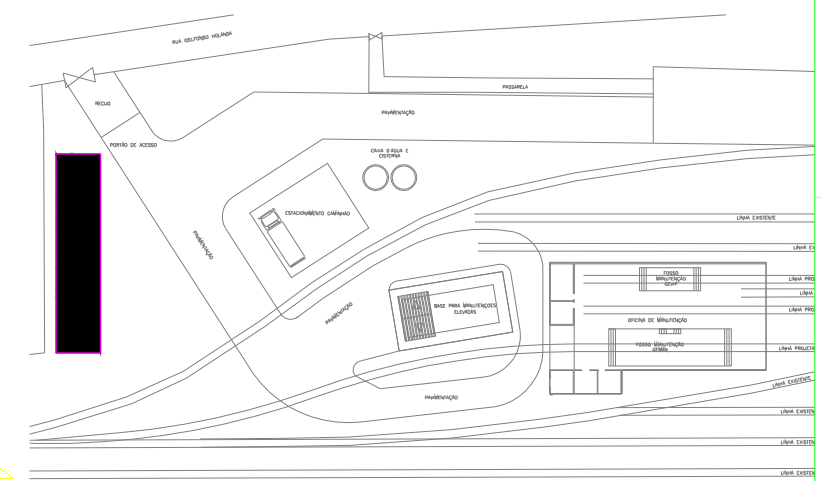
PLANTA - COBERTURA
ESCALA: 1/50



CORTE "AA"
ESCALA: 1/50



CORTE "BB"
ESCALA: 1/50



PLANTA GERAL
ESCALA: 1/500

SECOMP - SECRETARIA DE OBRAS, MOBILIDADE E SERVIÇOS PÚBLICOS

PROJETO: PROJETO ARQUITETÔNICO
CONSTRUÇÃO DO NOVO COMPLEXO DE MANUTENÇÃO FERROVIÁRIO - SOBRAL

INTERESSADO: PREFEITURA DE SOBRAL
AUTOR: CARLOS BRATZ

ENDEREÇO: RUA SANCHO CANAFÍSTULA

MUNICÍPIO: SOBRAL-CE

DESENHOS DA PRONCHA	ESCALA
PLANTA-BLOCO ADMINISTRATIVO	1:50
COBERTURA-BLOCO ADMINISTRATIVO	1:50
CORTE "AA"-BLOCO ADMINISTRATIVO	1:50
PLANTA "BB"-BLOCO ADMINISTRATIVO	1:50

DATA: JAN/2019 | REVISÃO | ARQUIVO | ARQ 04/04

ESCALA DE PADRÃO: 10:1