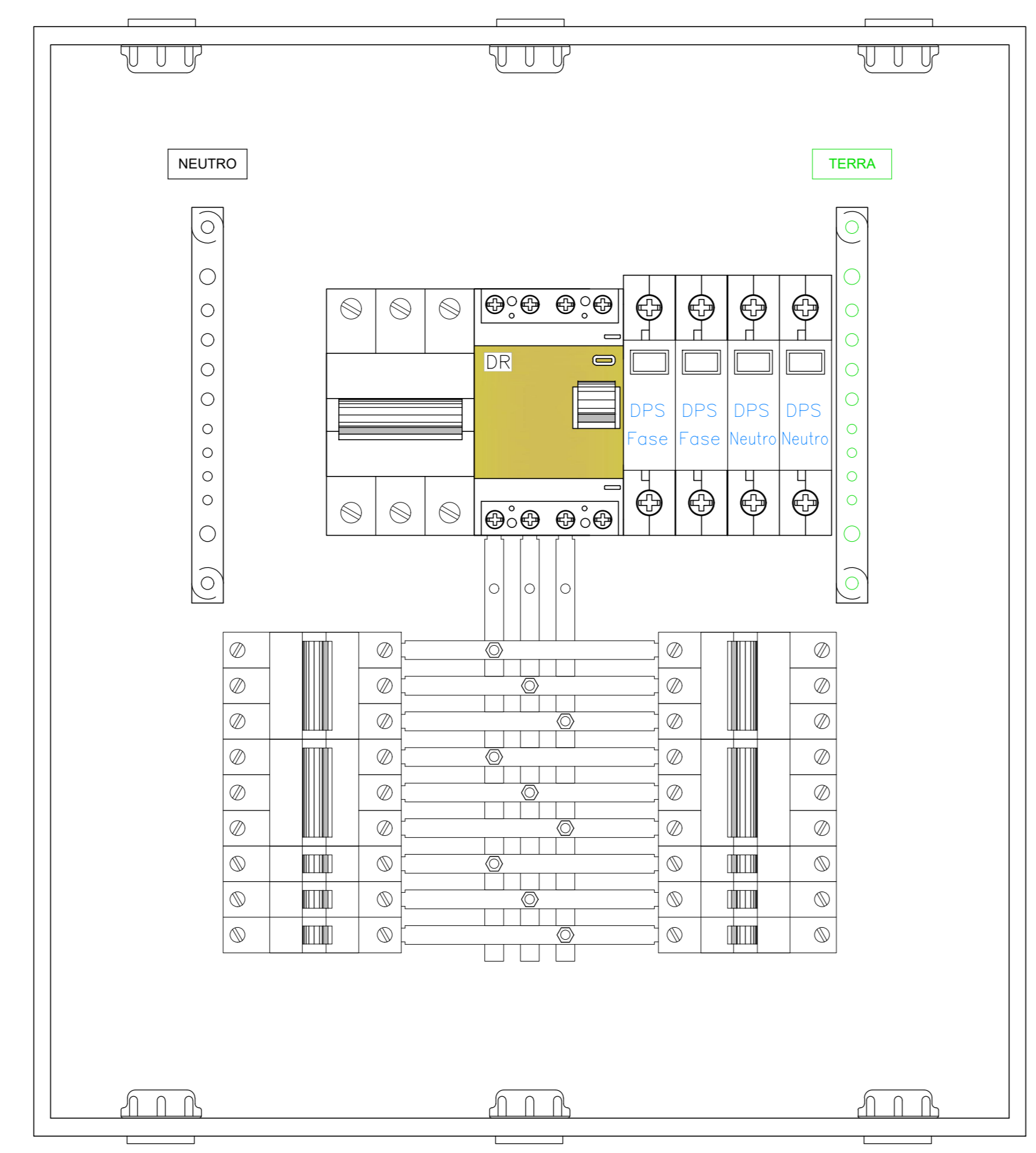
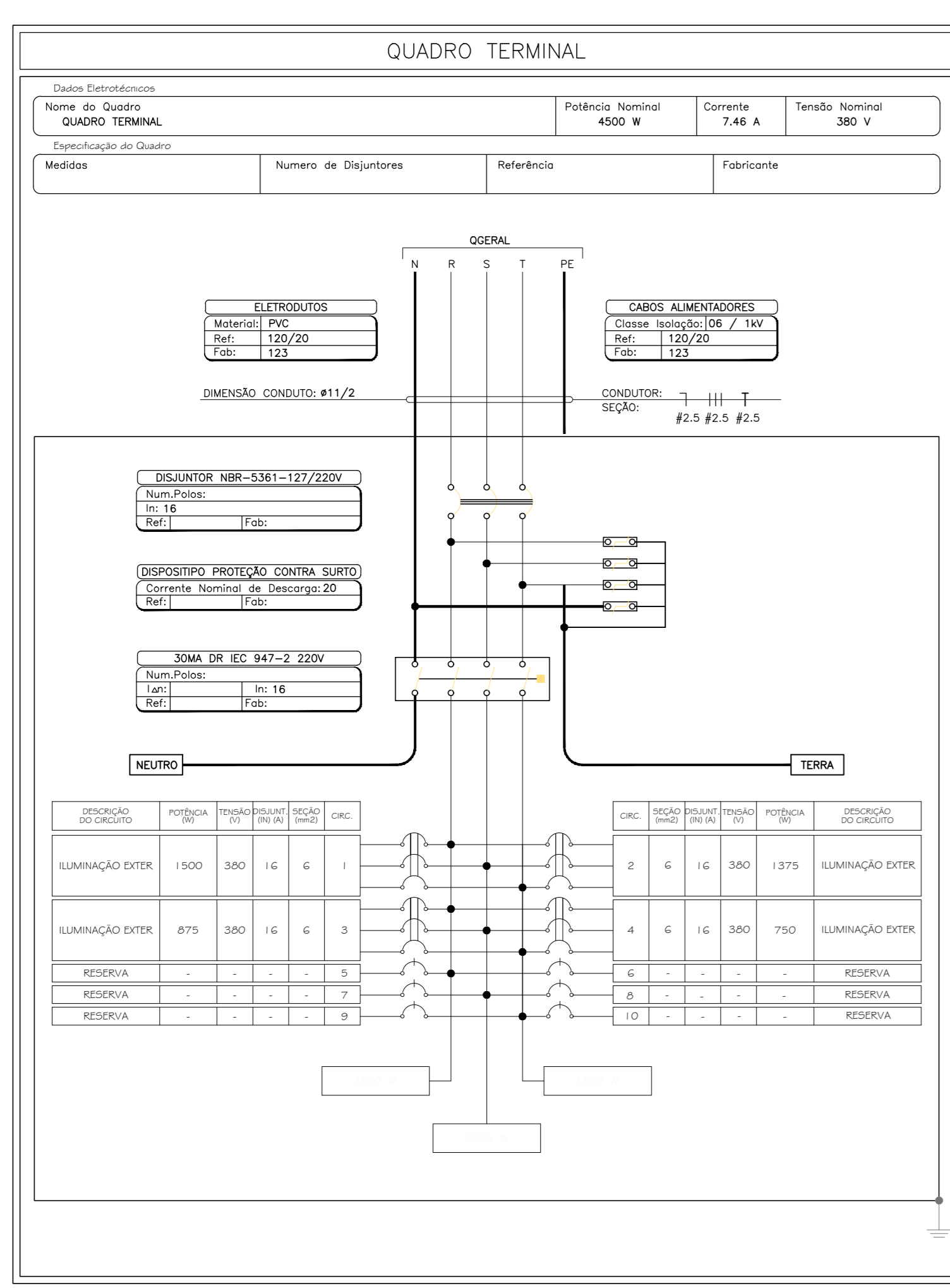
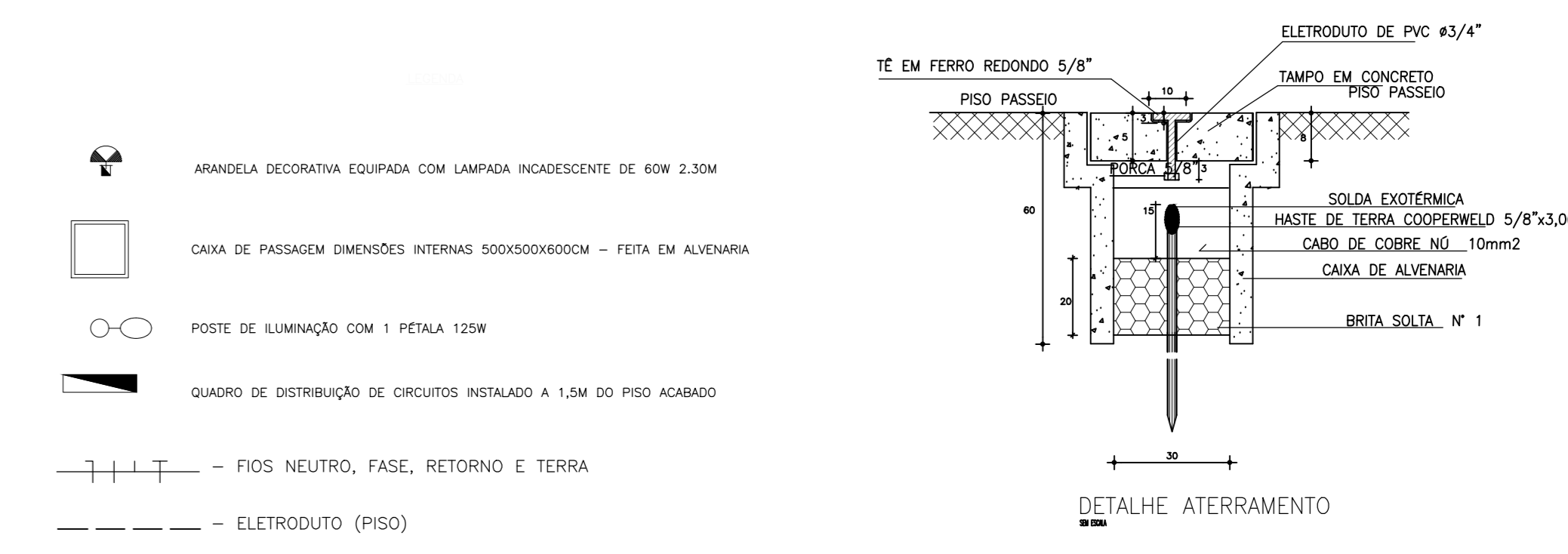
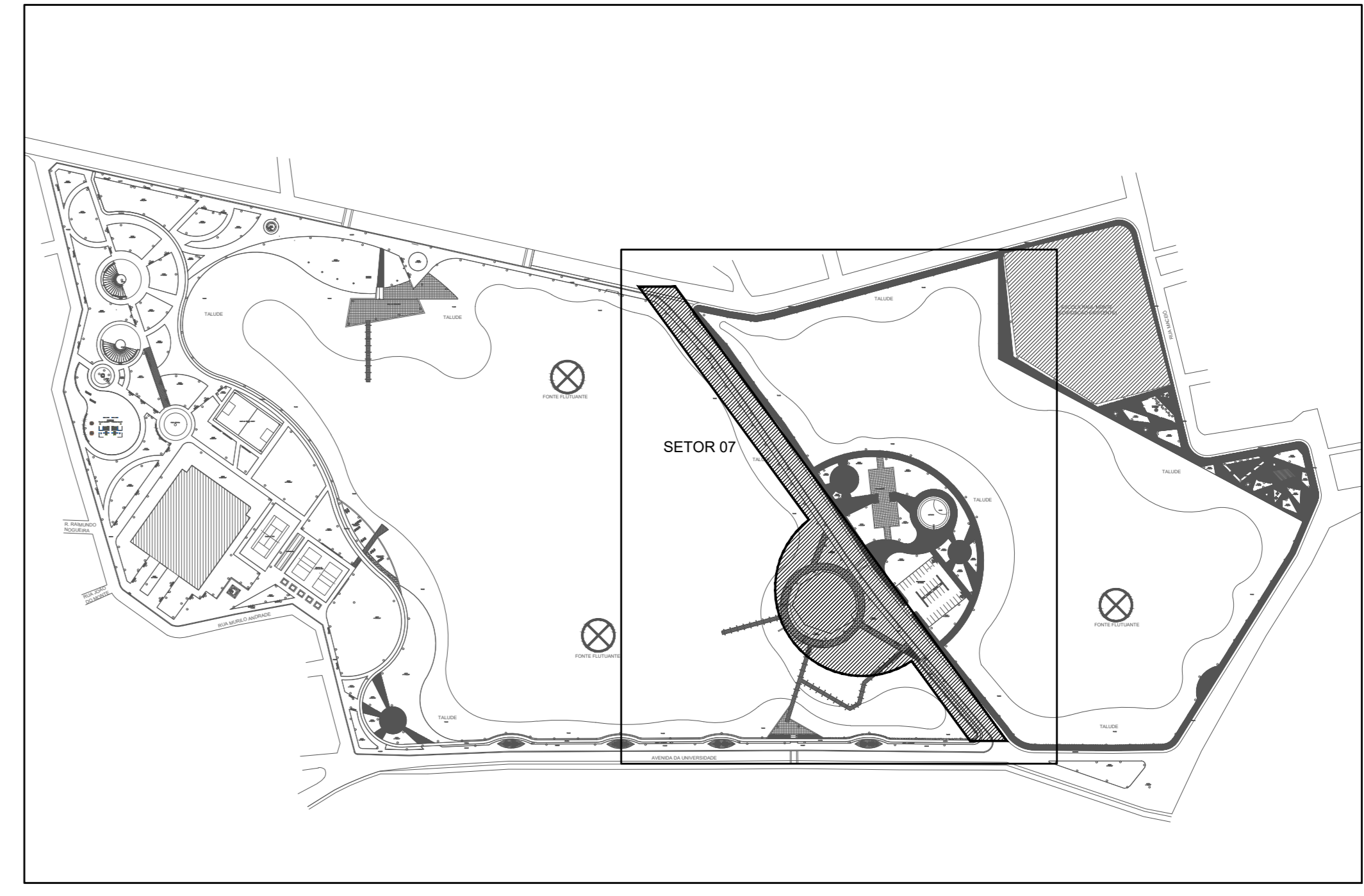




01 PLANTA DE ILUMINAÇÃO - SETOR 07
esc.: 1/500



QUADRO TERMINAL
Quadro Terminal - GERAL

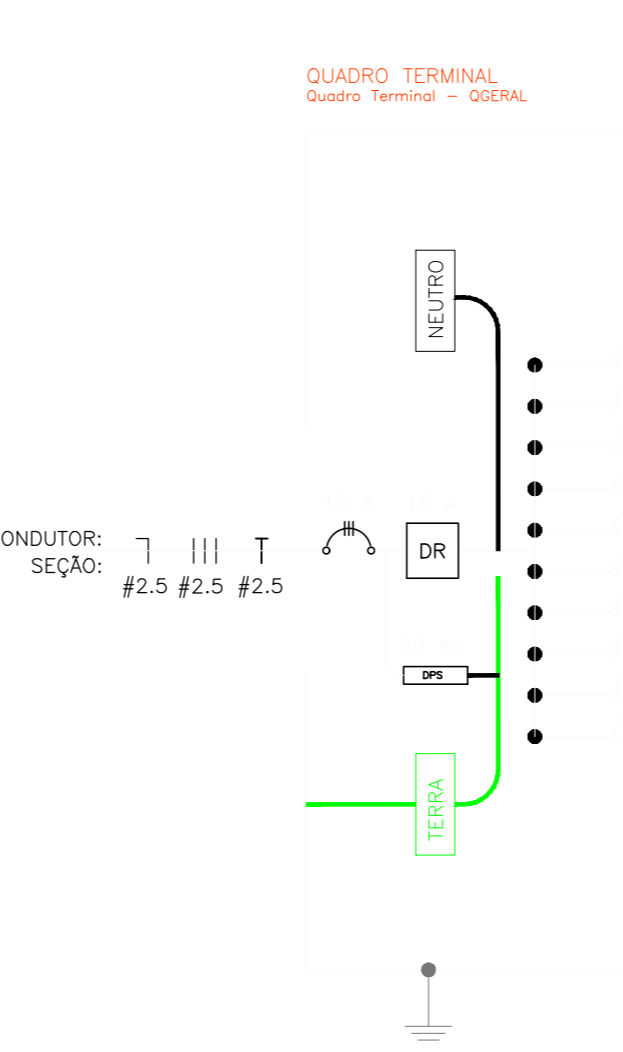
DESCRIÇÃO	POTÊNCIA (W)	TENSÃO (V)	CORRENTE (A)	NUM. FASES	TIPOTENSÃO	SEÇÃO (MM²)	DISJUNTOR (A)	QUEDA DE TENSÃO
1 ILUMINAÇÃO EXTERNA	1500	380	2,28	T	1	2,5	16	0
2 ILUMINAÇÃO EXTERNA	1375	380	2,09	T	1	6	16	0
3 ILUMINAÇÃO EXTERNA	875	380	1,35	T	1	6	16	0
4 ILUMINAÇÃO EXTERNA	750	380	1,14	T	1	6	16	0
TOTAL	4500				1			

Resumo Pontos Elétricos
Ord. Pontos - GERAL

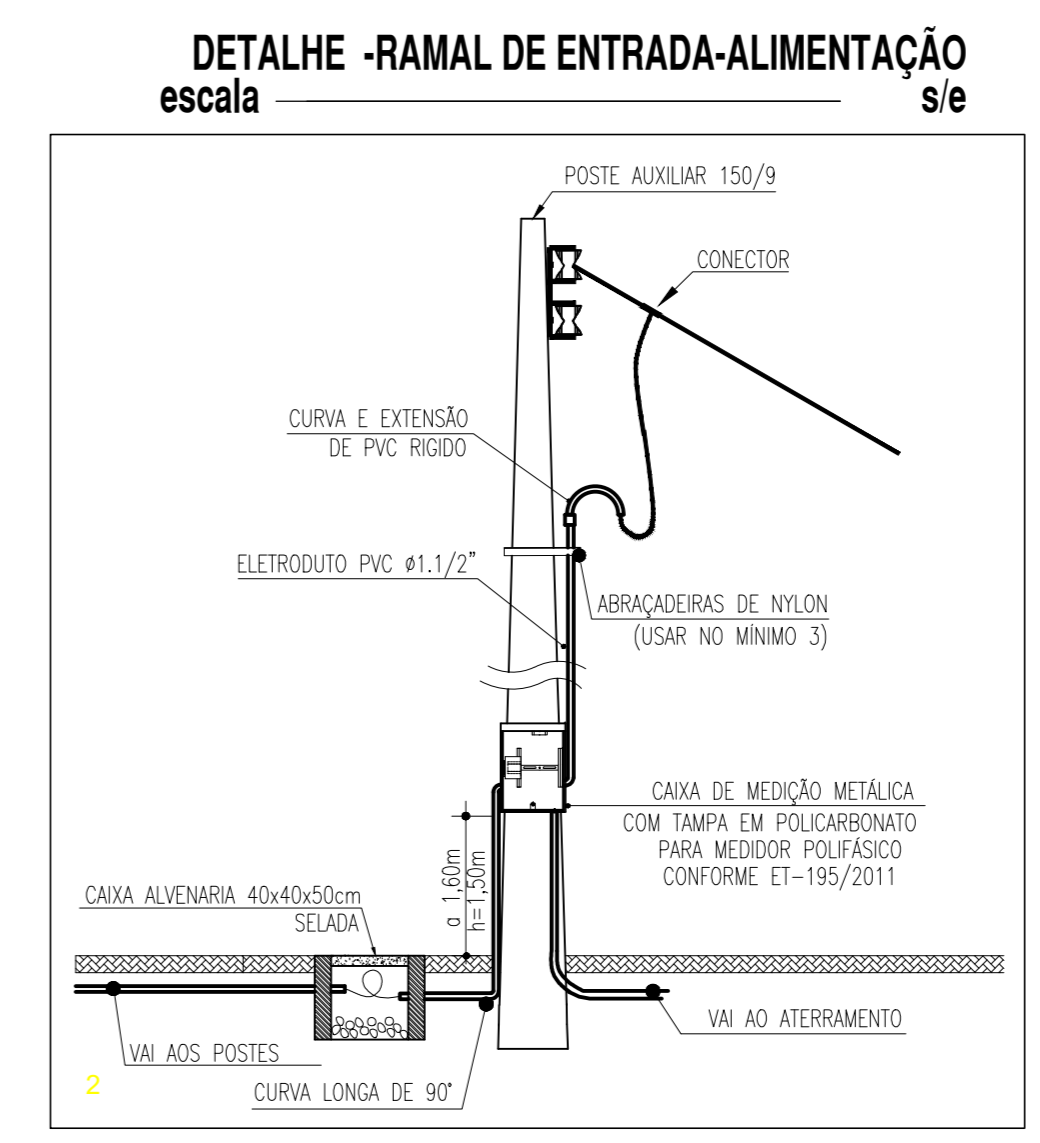
CONDIÇÃO	QUANTIDADE
1	4
2	11
3	7
4	6

Lançamento de Cabos
Lista de Cabos - GEL TOTAL

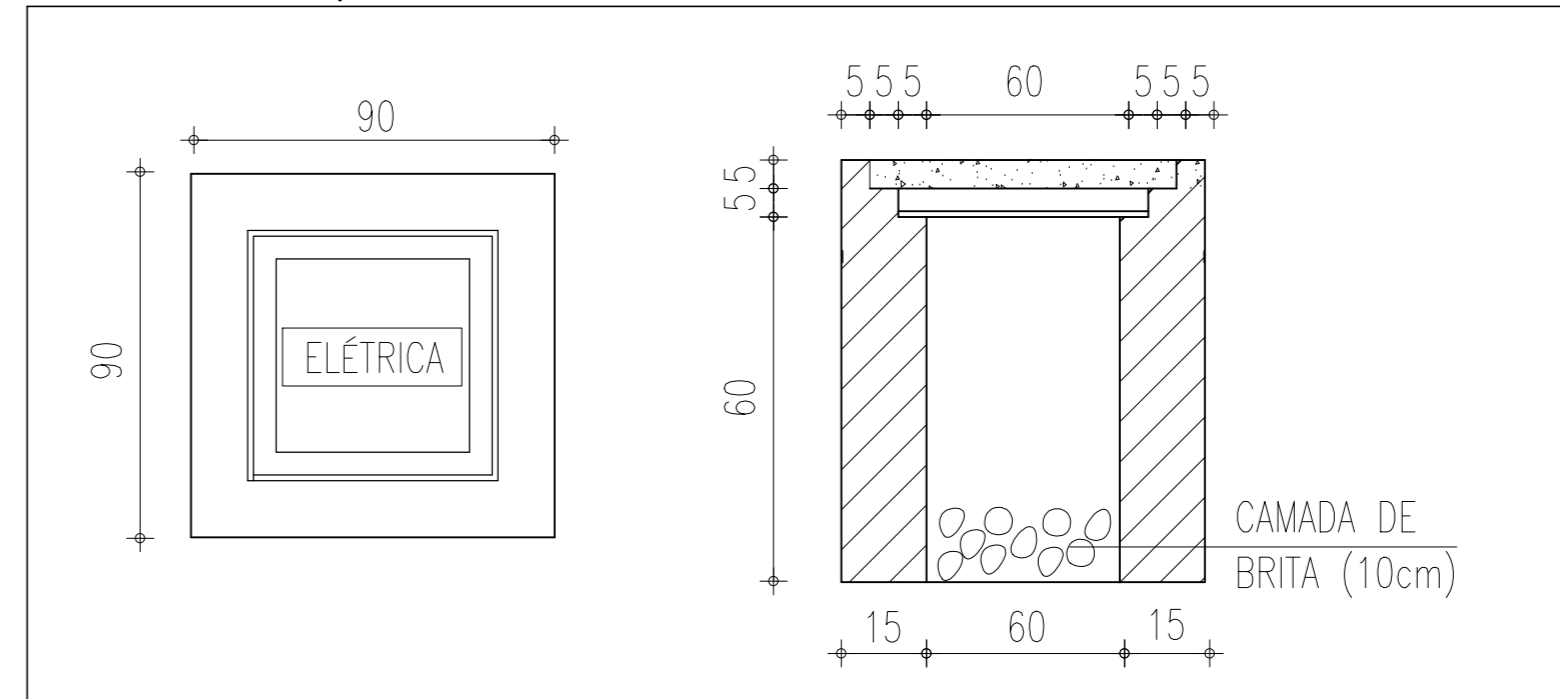
TIPO	QUANTIDADE	DIÂM. (mm)	TENSÃO (V)	SEÇÃO (mm²)	TIPO	TIPO	TIPO	TIPO	TIPO	TIPO	TIPO	TIPO	TIPO	TIPO	TIPO	TIPO	TIPO	TIPO	TIPO
GENERAL	GENERAL	4500	7,46	2,5	2,5	2,5	1,6	10	0,5	TERRA									



CR.	SEÇÃO	TIPO	TENSÃO	POTÊNCIA	DESCRIÇÃO
1	E	IC	380	1500	ILUMINAÇÃO EXTERNA
2	E	IC	380	1375	ILUMINAÇÃO EXTERNA
3	E	IC	380	875	ILUMINAÇÃO EXTERNA
4	E	IC	380	750	ILUMINAÇÃO EXTERNA
5	-	-	-	-	RESERVA
6	-	-	-	-	RESERVA
7	-	-	-	-	RESERVA
8	-	-	-	-	RESERVA
9	-	-	-	-	RESERVA
10	-	-	-	-	RESERVA



DETALHE-CAIXA DE ALVENARIA 60x60x60cm
escala: s/e



OBSERVAÇÃO: A TAMPA DA CAIXA DE ALVENARIA DEVERÁ CONTER O NOME "ELETÉRICA".

ADVERTÊNCIA

1. QUANDO UM DISJUNTOR OU FUSELVEL ATUAL DESLIGAR ALGUM CIRCUITO OU A INSTALAÇÃO INTERNA, A CAUSA PODE SER UMA SOBRECARGA OU UM CURTO-CIRCUITO. DESLIGAMENTOS FREQUENTES SÃO SINAL DE SOBRECARGA. POR ISSO, NUNCA TROQUE SEUS DISJUNTORES OU FUSELVELS POR OUTROS DE MAIOR CORRENTE (MAIOR AMPERAGEM) SIMPLEMENTE, COMO REGRA, A TROÇA DE UM DISJUNTOR OU FUSELVEL POR OUTRO DE MAIOR CORRENTE REQUER, ANTES, A TROÇA DOS FIOS E CABOS ELÉTRICOS, POR OUTROS DE MAIOR SEÇÃO (BITOLA).

2. DA MESMA FORMA, NUNCA DESATIVE OU REMOVA A CHAVE AUTOMÁTICA DE PROTEÇÃO CONTRA CHOQUES ELÉTRICOS (DISPOSITIVO DPT), MESMO EM CASO DE DESLIGAMENTOS SEM CAUSA APARENTE. SE OS DESLIGAMENTOS FOREM FREQUENTES E, PRINCIPALMENTE, SE AS TENTATIVAS DE RELIGAR A CHAVE, NÃO TIVEREM ÊXITO, ISSO SIGNIFICA, MUITO PROVAVELMENTE, QUE A INSTALAÇÃO ELÉTRICA APRESENTA ANOMALIAS INTERNAS, QUE SE PODEM SER IDENTIFICADAS E CORRIGIIDAS POR PROFISSIONAIS QUALIFICADOS. A DESATIVAÇÃO OU REMOÇÃO DA CHAVE SIGNIFICA A ELIMINAÇÃO DE MEDIDA PROTETORA CONTRA CHOQUES ELÉTRICOS E RISCO DE VIDA PARA OS USUÁRIOS DA INSTALAÇÃO.

OBSERVAÇÃO:

ESTA ADVERTÊNCIA DEVERÁ SER FIXADA, ATRAVÉS DE MATERIAL INDELETÁVEL, NA PORTA FRONTAL DE TODOS OS QUADROS ELÉTRICOS, CONFORME PRESCRIÇÃO 6.5.4.10 DA NBR 5410:2004.

FONTE: NBR 5410:2004

UGP-I SECRETARIA DO URBANISMO E MEIO AMBIENTE
PREFEITURA DE SOBRAL

PROJETO ELÉTRICO

PROJETO: REQUALIFICAÇÃO URBANA DO PARQUE LAGOA DA FAZENDA

PROPRIETÁRIO: PREFEITURA MUNICIPAL DE SOBRAL
AVENIDA DA UNIVERSIDADE, BAIRRO BETÂNIA - SOBRAL - CE

CONTEÚDO:
1 PLANTA DE ILUMINAÇÃO - SETOR 07
2

FASE DO PROJETO: EXECUTIVO
ESCALA: INDICADA
DATA: DEZEMBRO / 2017
FRANCHA: 07/11

EQUIPE TÉCNICA:
ARQ. CAMPELO COSTA
ENR. REUMBRION LUIZ
ARQ. ANDRÉ CARVALHO
TEC. NAZARENO LINHARES
ARQ. MARCELY BARREIRA
RESERVA DE PROPRIEDADE INTELLECTUAL
A PROPRIEDADE INTELLECTUAL DO PRESENTE PROJETO É RESERVADA AO SEUS AUTORES, DE ACORDO COM A LEGISLAÇÃO PERTINENTE. O USO DESTE PROJETO OU DE QUALQUER DE SEUS ELEMENTOS, QUE NÃO FORMAR OS DETERMINADOS, SERÃO CONSIDERADOS COMO APROPRIAÇÃO ILÍCITA E SERÃO PUNIDOS AS LEIS QUE DETERMINAM DITOS DELITOS A TODOS OS EFEITOS.