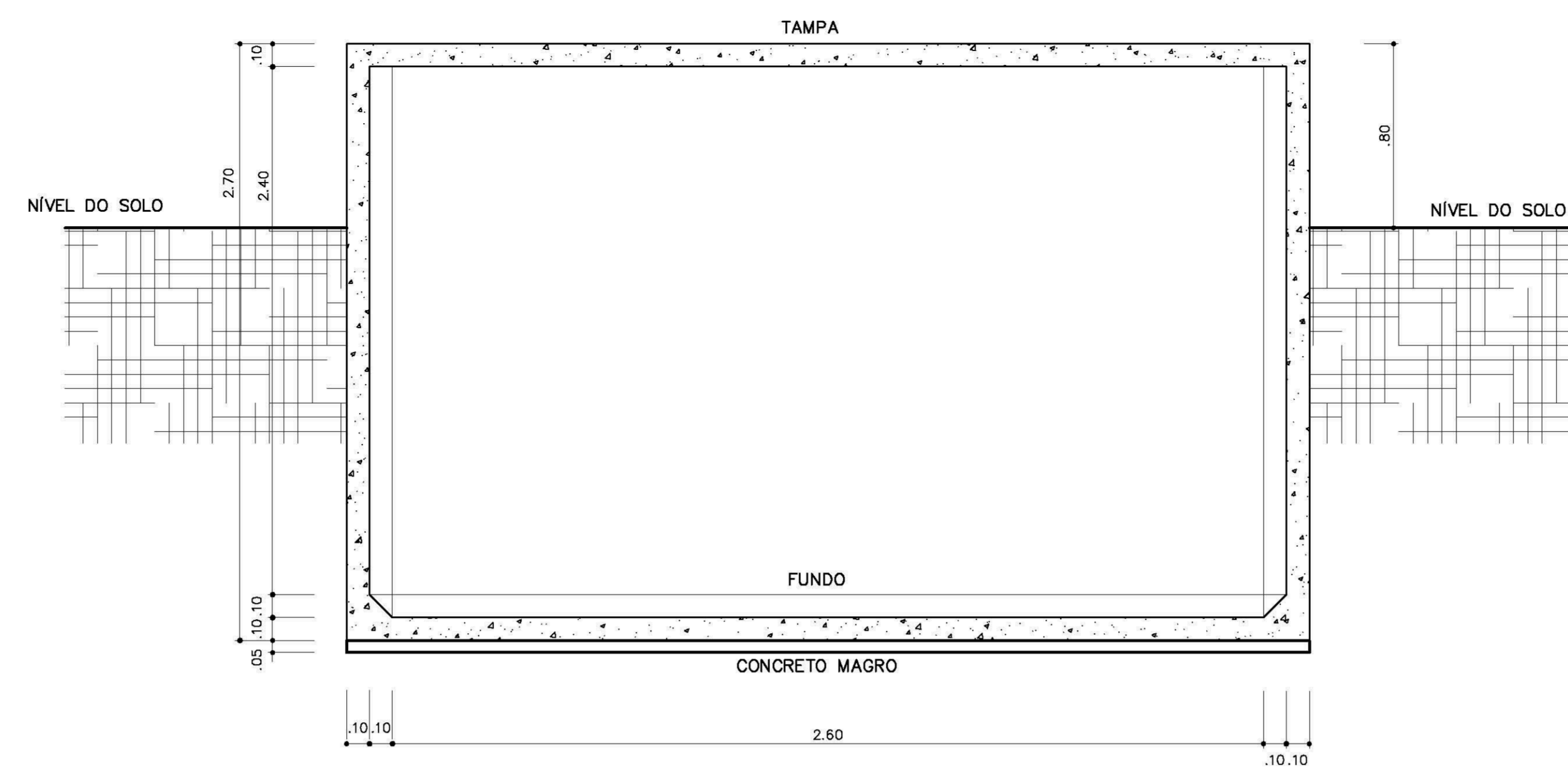


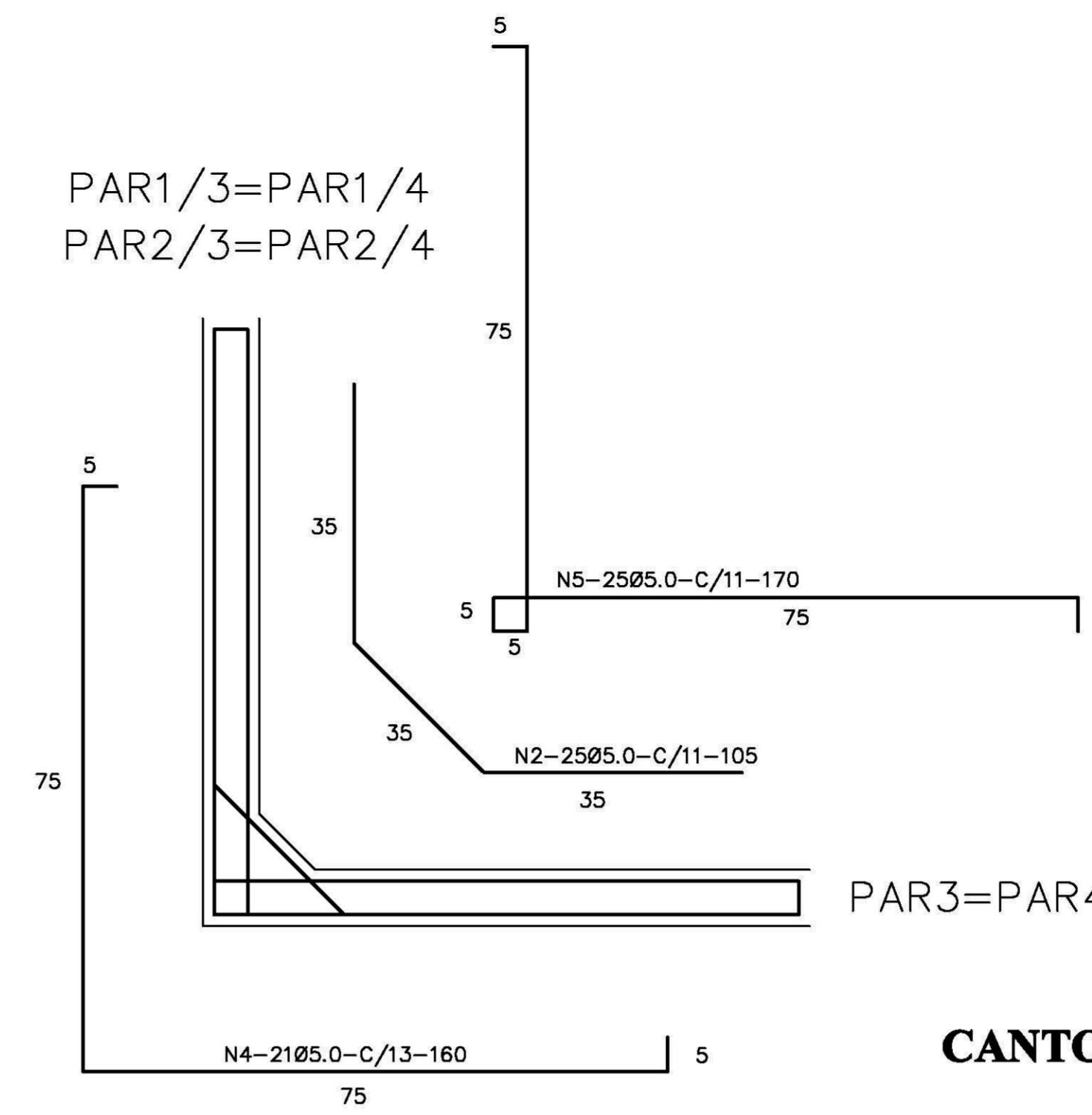
CX. D'ÁGUA - PLANTA BAIXA

ESCALA 1/20



CX. D'ÁGUA - CORTE A-A

ESCALA 1/20



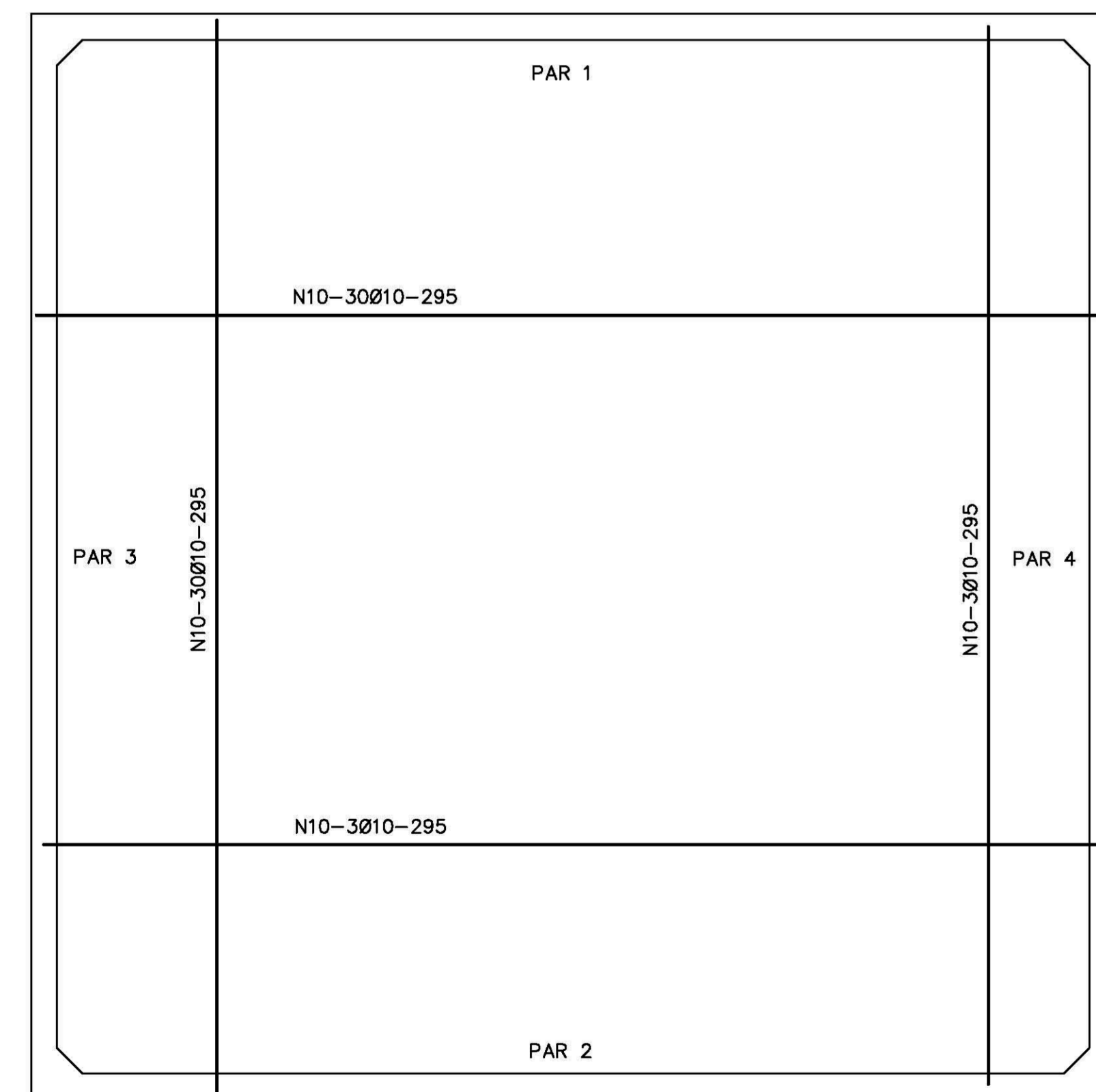
CANTOS - ARMADURA - SEM ESCALA

Nº	Ø	QUANT.	C. UNIT.
1	5.0	32	95
2	5.0	204	105
3	5.0	192	150
4	5.0	84	160
5	5.0	100	170
6	5.0	88	280
7	5.0	246	295
8	5.0	88	330
9	8.0	42	300
10	8.0	12	295

QUADRO RESUMO DE FERRO - CA 50

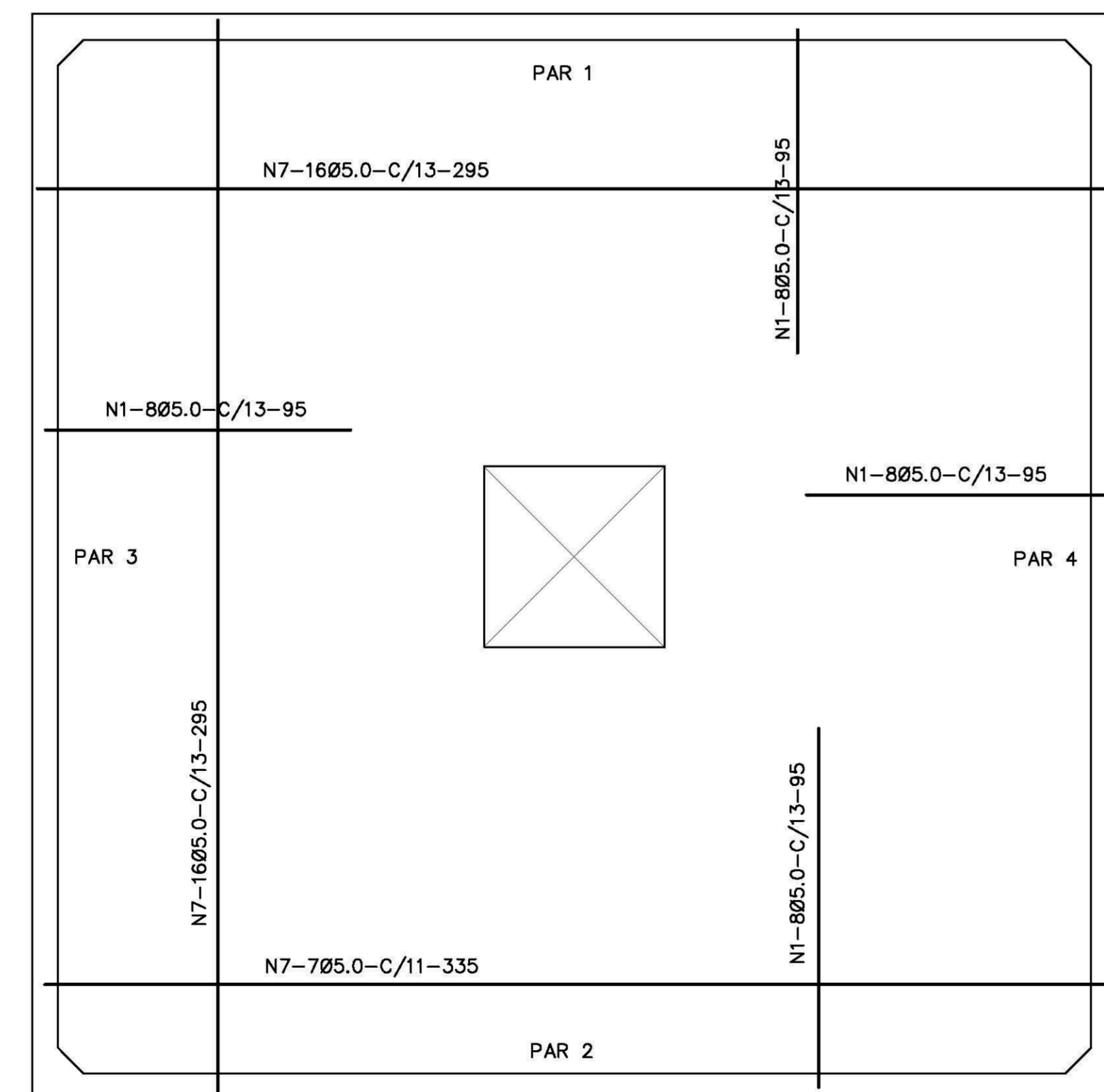
Ø mm	Ø Pol	C. TOTAL m	C. TOTAL m + 10%	BARRAS	PESO Kg	PESO + 10% Kg
5.0	3/16	2100	2309	192	336	370
6.3	1/4	126	139	12	32	35
10.0	3/8	35	39	3	22	25
					TOTAL	429

$f_{ck} \geq 15MPa$



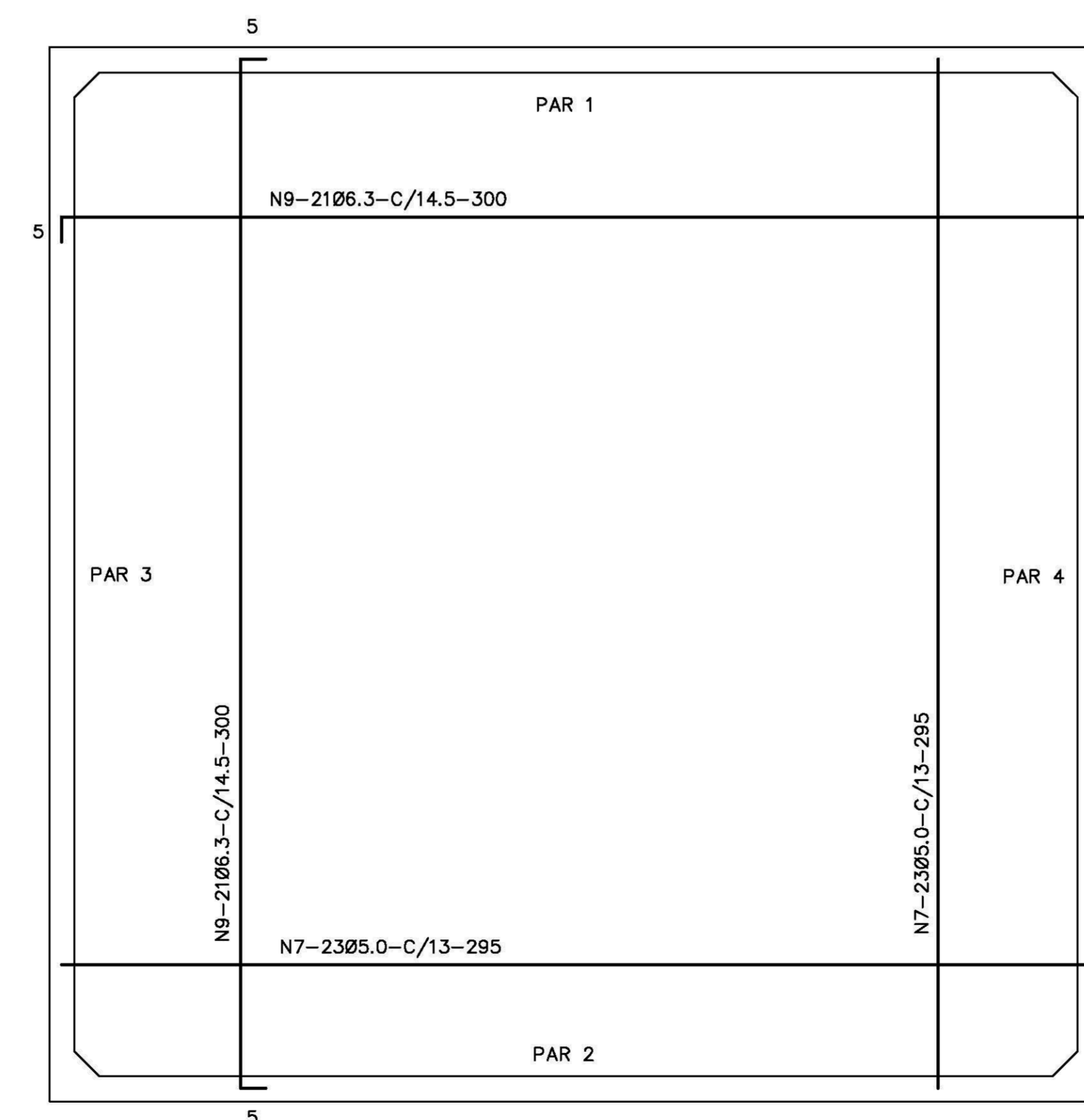
CX. D'ÁGUA - ARMADURA - FORMAS

ESCALA 1/20



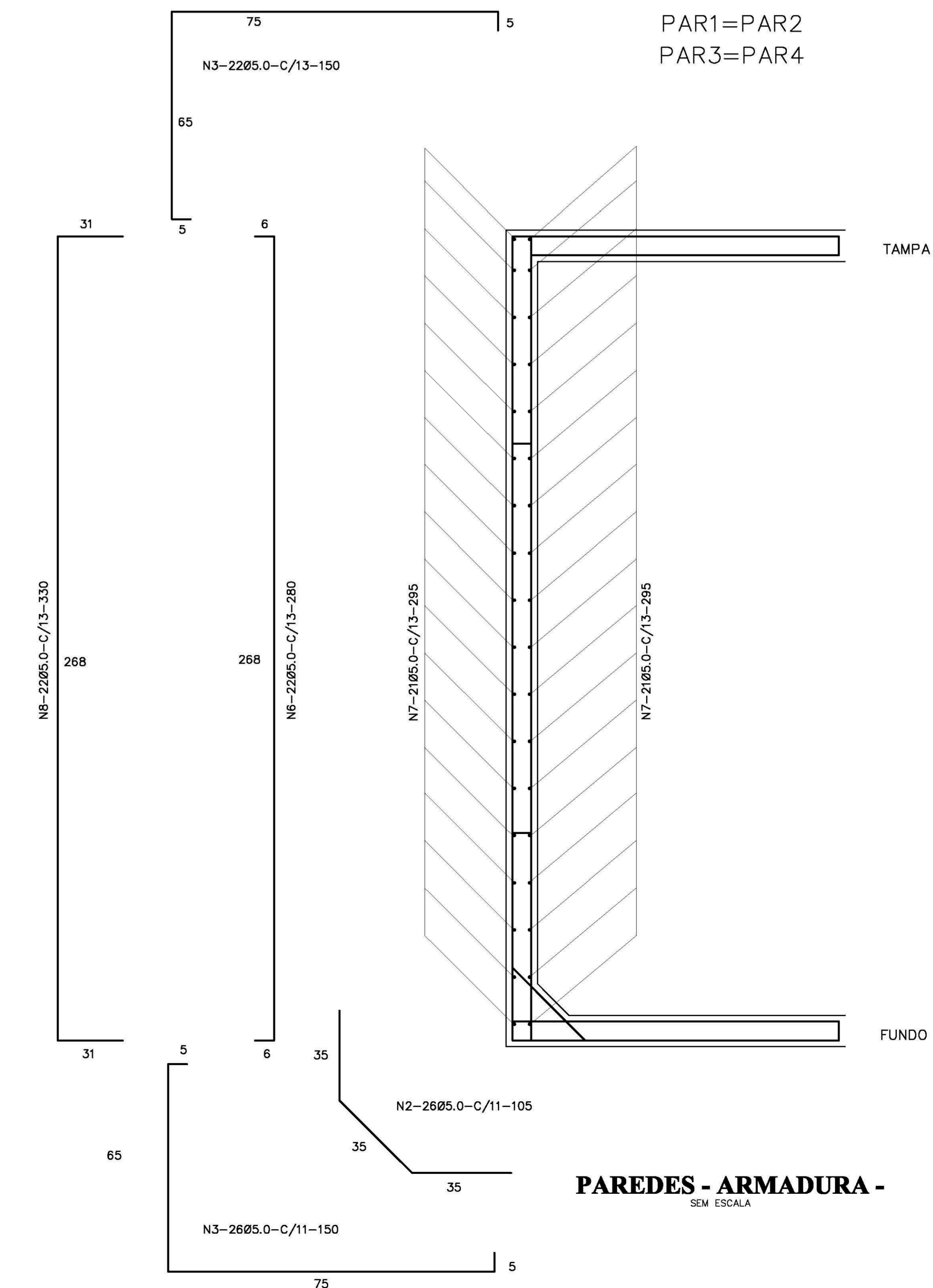
CX. D'ÁGUA - ARMADURA - DA TAMPA

ESCALA 1/20



CX. D'ÁGUA - ARMADURA - DO FUNDO

ESCALA 1/20



PAREDES - ARMADURA - SEM ESCALA

Ministério da Educação **FNDE** Fundo Nacional de Desenvolvimento da Educação

ESPAÇO EDUCATIVO URBANO II - 06 SALAS DE AULA

ENDEREÇO: DIVERSOS

PROPRIETÁRIO: FUNDO DE FORTALECIMENTO PARA A ESCOLA - MEC

AUTORES DO PROJETO: MARIO USAI - ENG. CIVIL - CREA 9860/D-DF

MARCELLO USAI - ENG. CIVIL - CREA 99000122/AP-MG

RESPONSÁVEL TÉCNICO:

PROPRIETÁRIO

AUTOR DO PROJETO CREA 9860/D-DF

AUTOR DO PROJETO CREA 99000122/AP-MG

RESP. TÉCNICO

DLFO

CREA