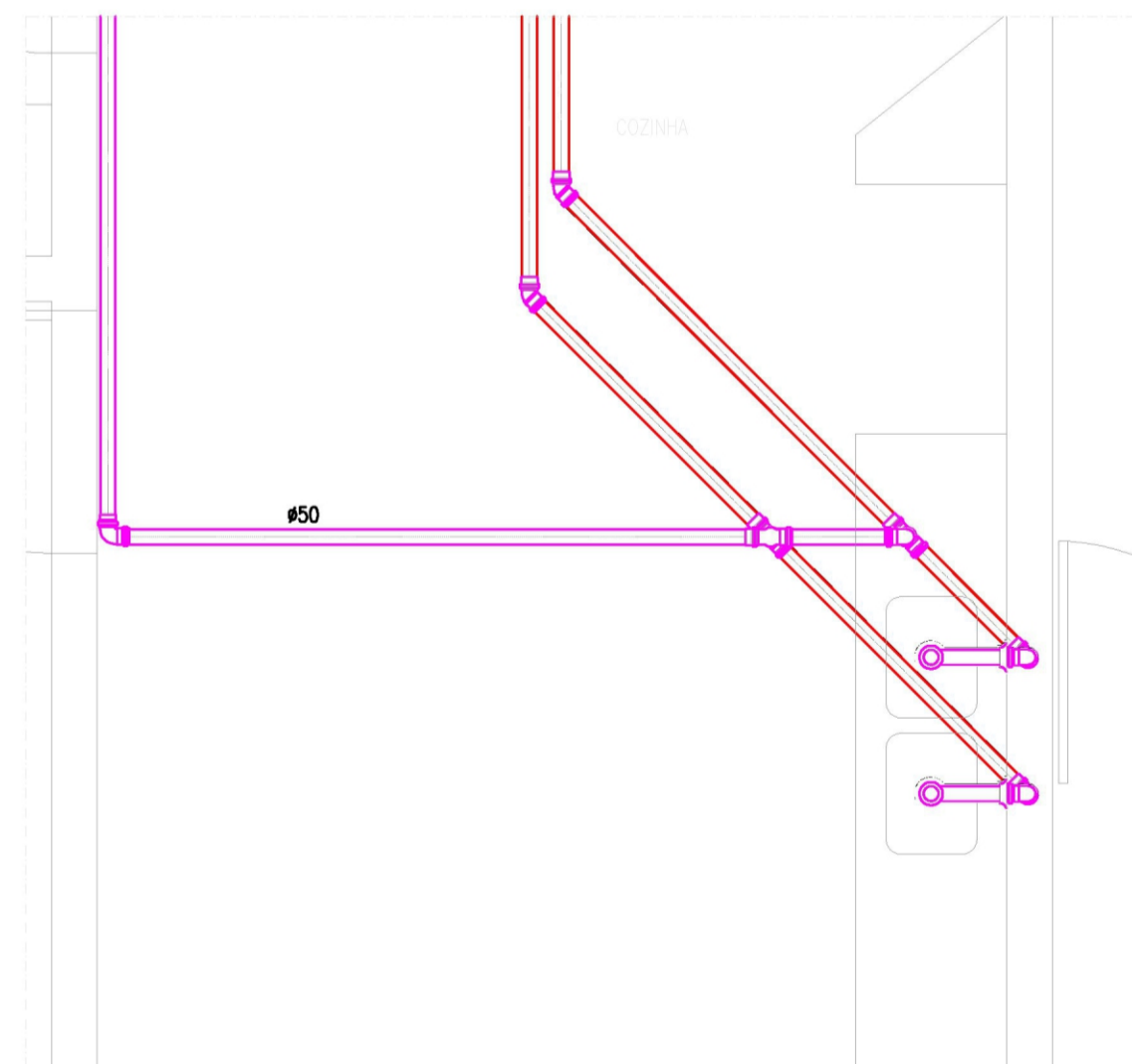


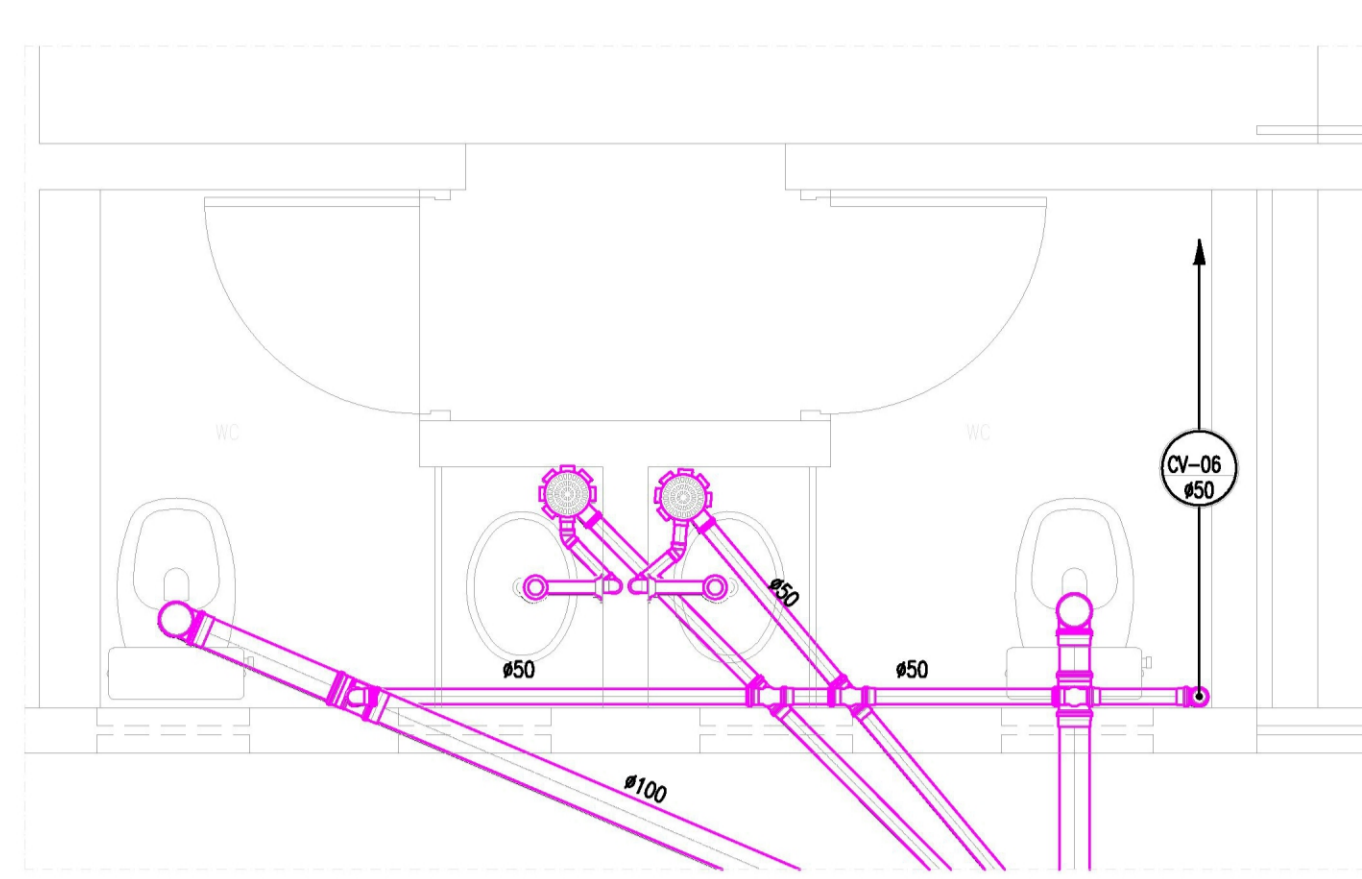
**DET. ESGOTO-01**  
ESCALA : 1/25

QUANTITATIVO_DET. ESGOTO-01		
DETALHE	DESCRIÇÃO	QUANTIDADE
A1	Joelho 90o. PVCs rígido 40mm	12
A2	Joelho 90o. PVCs rígido 50mm	3
A6	Joelho 90o. PVCs rígido 100mm c/anel de borracha	4
B1	Joelho 45o. PVCs rígido 40mm	5
E2	Tê 90o. PVCs rígido 50mm	10
E5	Tê 90o. PVCs rígido 100x50mm	3
N4	Caixa sifonada 150x150x50mm c/porta-greija redonda+greija redonda PVC Cromado	4
O3	Ralo sifonado cilíndrico 100x40mm c/porta-greija redonda+greija redonda PVC cromado	4
O2	Sifão metal cromado - 1,3"x40mm c/ Válvula 1,3"	4



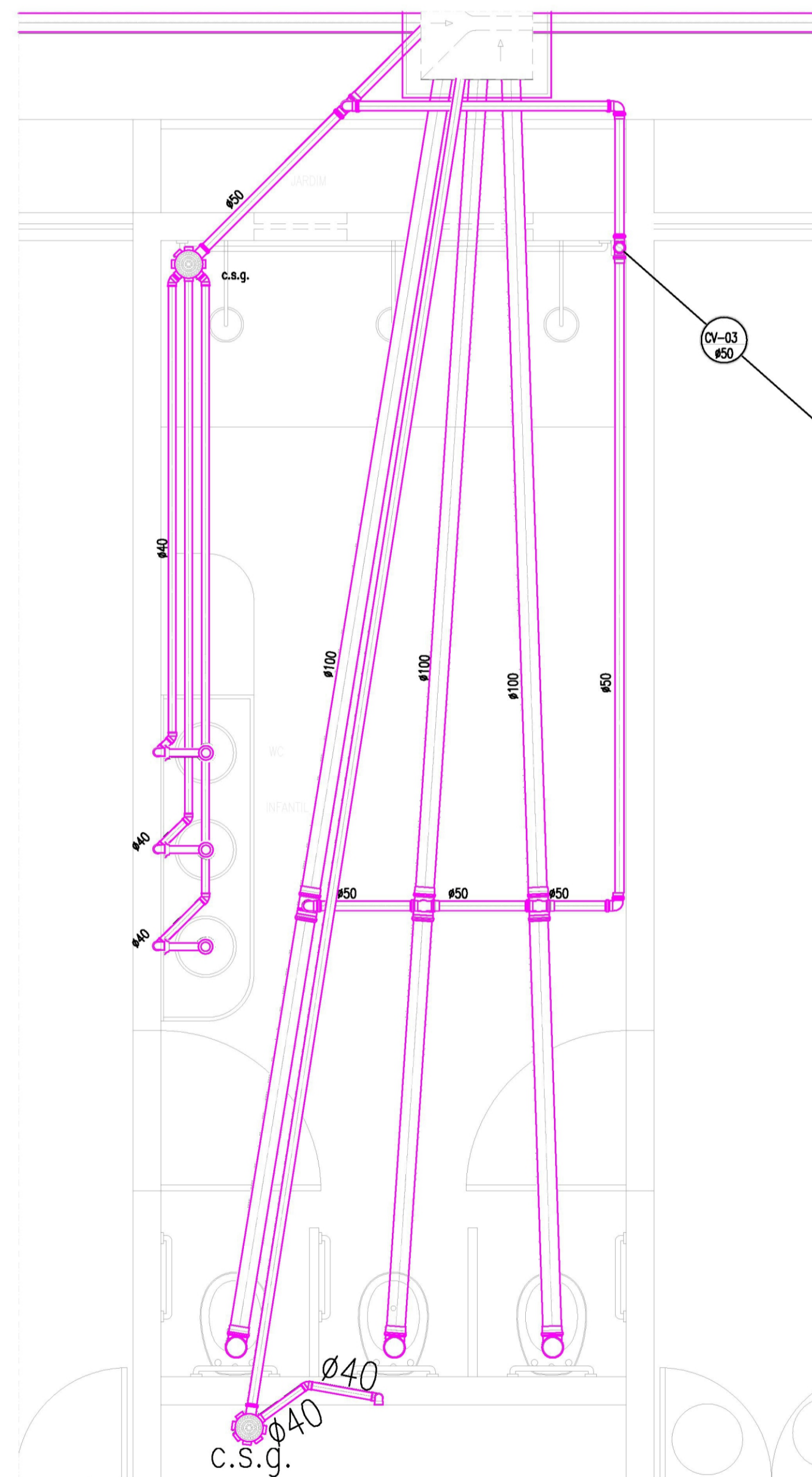
**DET. ESGOTO-02**  
ESCALA : 1/25

QUANTITATIVO_DET. ESGOTO-02		
DETALHE	DESCRIÇÃO	QUANTIDADE
A2	Joelho 90o. PVCs rígido 50mm	6
E2	Joelho 45o. PVCs rígido 50mm	2
E5	Tê 90o. PVCs rígido 50mm	3
O3	Sifão metal cromado - 1,3"x50mm c/ Válvula 1,3/2"	2



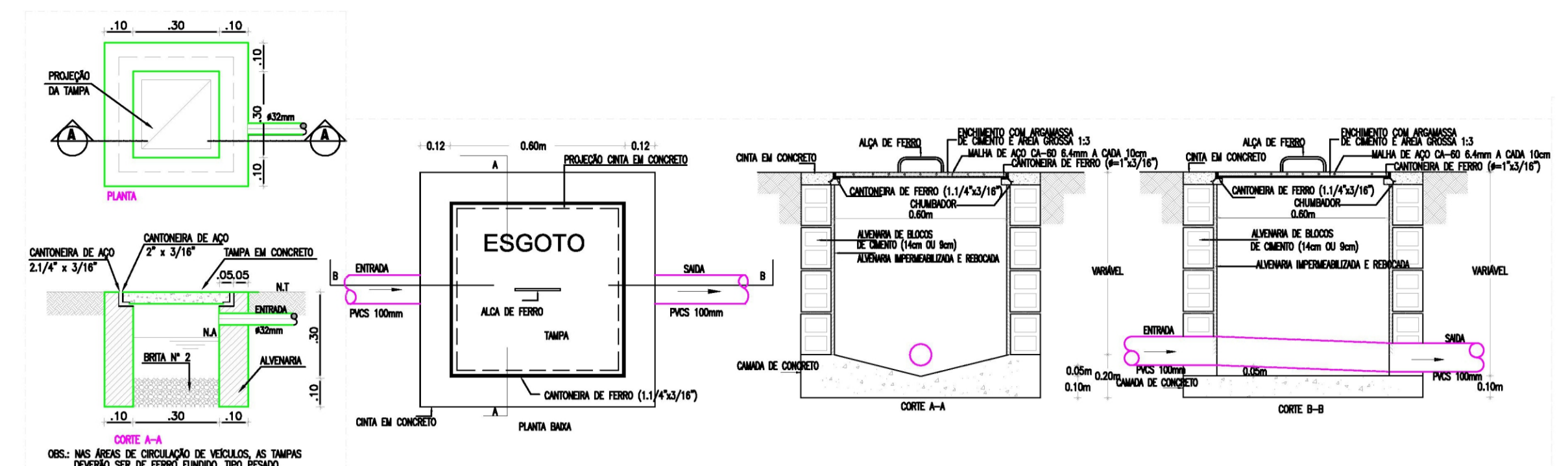
**DET. ESGOTO-03**  
ESCALA : 1/25

QUANTITATIVO_DET. ESGOTO-03		
DETALHE	DESCRIÇÃO	QUANTIDADE
A1	Joelho 90o. PVCs rígido 40mm	4
A2	Joelho 90o. PVCs rígido 50mm	4
A6	Joelho 90o. PVCs rígido 100mm c/anel de borracha	2
B1	Joelho 45o. PVCs rígido 40mm	2
E2	Tê 90o. PVCs rígido 50mm	5
E5	Tê 90o. PVCs rígido 100x50mm	2
N4	Caixa sifonada 150x150x50mm c/porta-greija redonda+greija redonda PVC Cromado	2
O2	Sifão metal cromado - 1,3"x40mm c/ Válvula 1,3"	2
O3	Sifão metal cromado - 1,3"x50mm c/ Válvula 1,3/2"	1



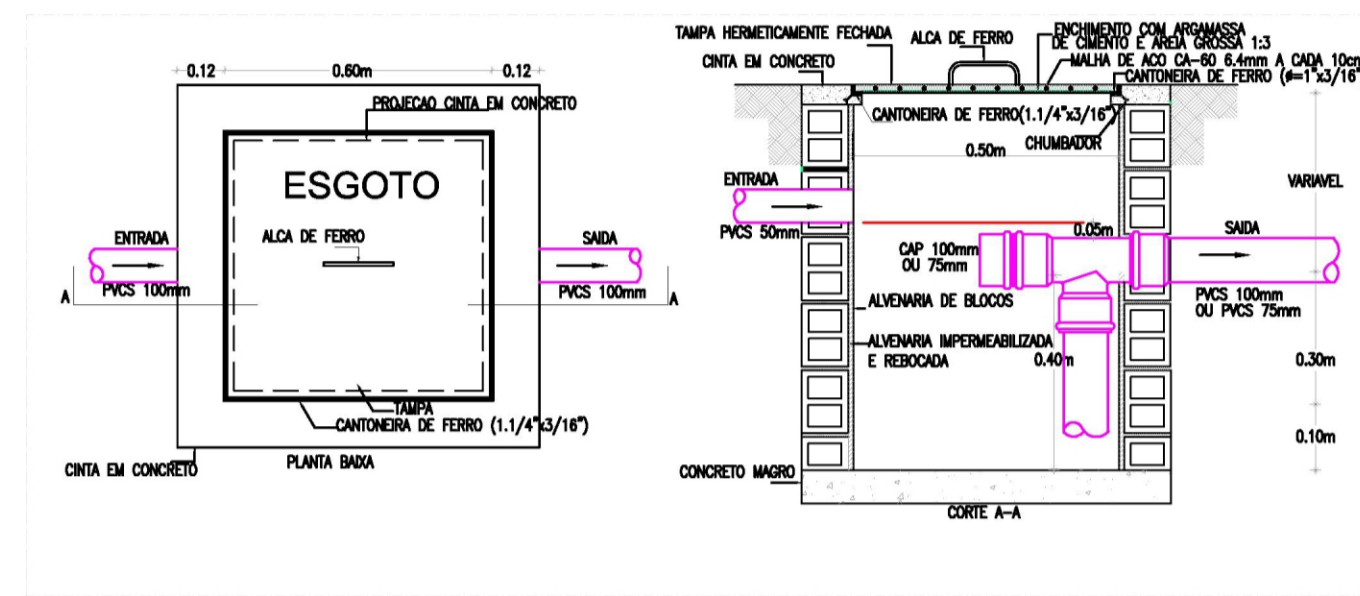
**DET. ESGOTO-04**  
ESCALA : 1/25

QUANTITATIVO_DET. ESGOTO-04		
DETALHE	DESCRIÇÃO	QUANTIDADE
A1	Joelho 90o. PVCs rígido 40mm	9
A2	Joelho 90o. PVCs rígido 50mm	4
A6	Joelho 90o. PVCs rígido 100mm c/anel de borracha	3
B1	Joelho 45o. PVCs rígido 40mm	6
E2	Tê 90o. PVCs rígido 50mm	6
E5	Tê 90o. PVCs rígido 100x50mm	3
N4	Caixa sifonada 150x150x50mm c/porta-greija redonda+greija redonda PVC Cromado	2
O2	Sifão metal cromado - 1,3"x40mm c/ Válvula 1,3"	3



**DETALHE CAIXA DE AREIA DRENANTE**  
CX FUNDO EM BRITA  
ESCALA : 1/25

**DETALHE CX. DE INSPEÇÃO**  
ESCALA : 1/25

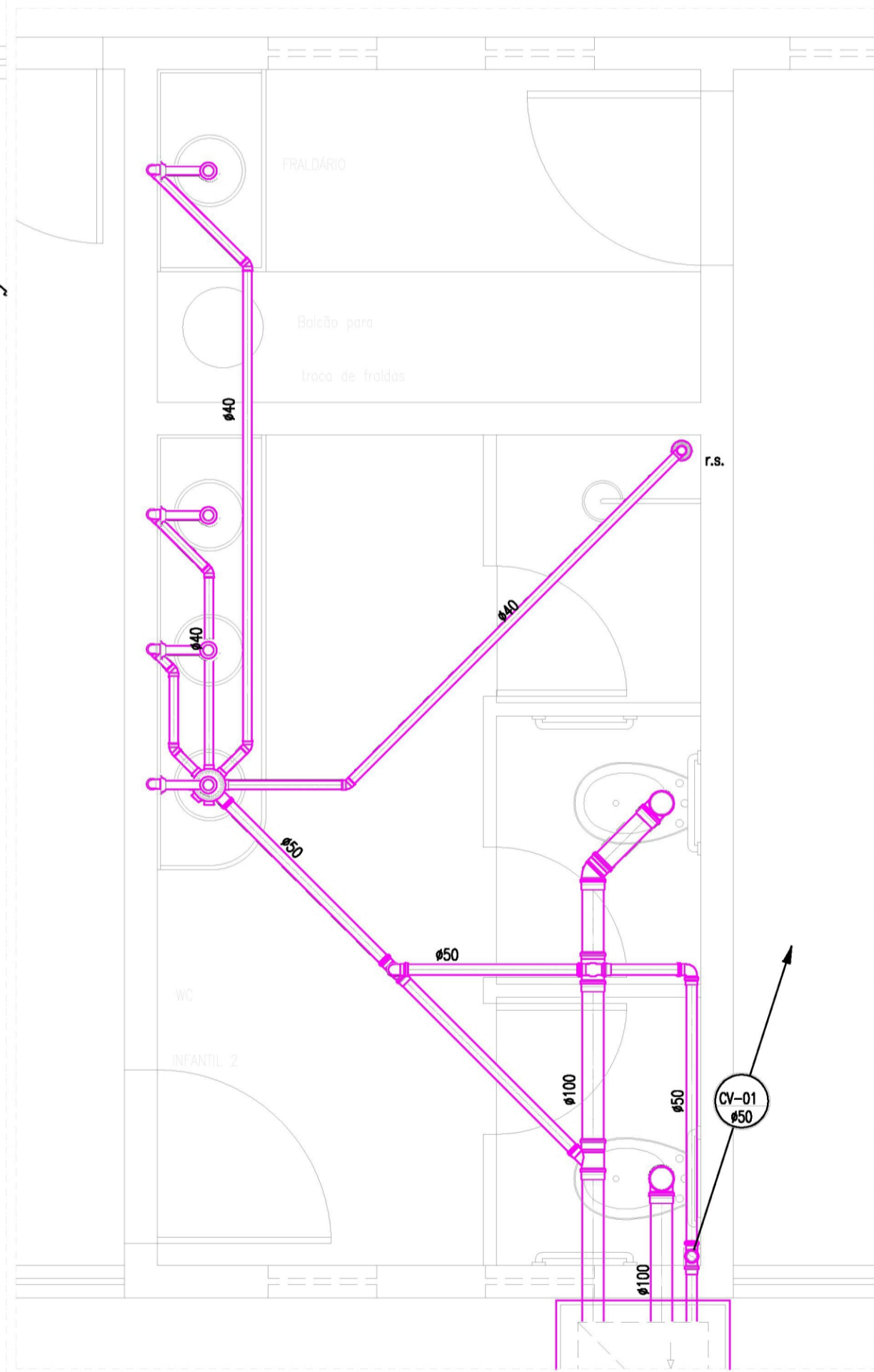


**DETALHE CX. DE GORDURA**  
ESCALA : 5/32

**LEGENDA**

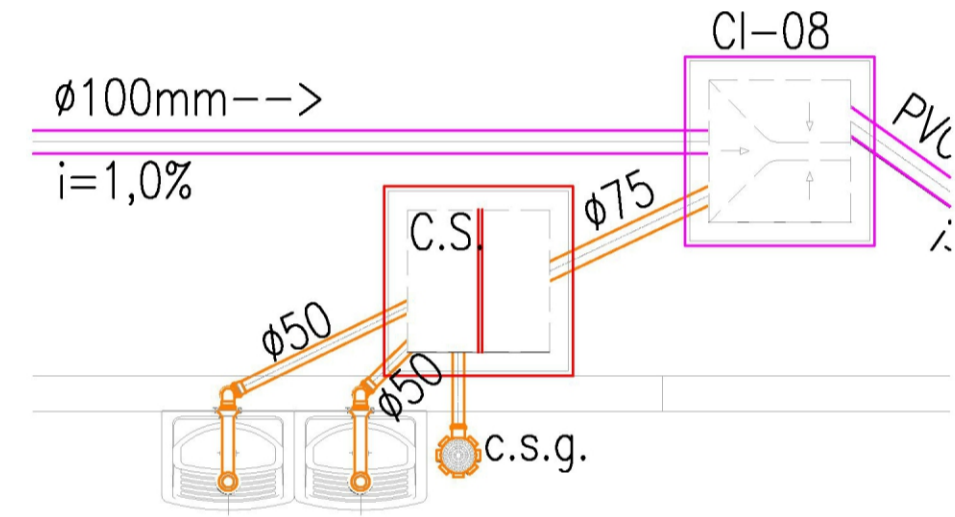
- Tubo PVC Esgoto 100mm ou 150mm.
- CI: Caixa de Inspeção Instalada em Alvenaria com Tampa em Concreto.
- CG: Caixa de Gordura Instalada em Alvenaria com Tampa em Concreto.

**OBSERVAÇÕES:**  
Realizar mínima tubulação sifonada 1%.  
Toda tubulação de esgoto em PVC deve ser amarrada ou equivalente técnico.



**DET. ESGOTO-05**  
ESCALA : 1/25

QUANTITATIVO_DET. ESGOTO-05		
DETALHE	DESCRIÇÃO	QUANTIDADE
A1	Joelho 90o. PVCs rígido 40mm	9
A2	Joelho 90o. PVCs rígido 50mm	2
A6	Joelho 90o. PVCs rígido 100mm c/anel de borracha	2
B1	Joelho 45o. PVCs rígido 40mm	8
E4	Joelho 45o. PVCs rígido 100mm	1
O2	Ungão simples PVCs 100x 50mm	1
E2	Tê 90o. PVCs rígido 50mm	3
E5	Tê 90o. PVCs rígido 100x50mm	1
N4	Caixa sifonada 150x150x50mm c/porta-greija redonda+greija redonda PVC Cromado	1
O3	Ralo sifonado cilíndrico 100x40mm c/porta-greija redonda+greija redonda PVC cromado	1
O2	Sifão metal cromado - 1,3"x40mm c/ Válvula 1,3"	1



**DET. ESGOTO-06**

QUANTITATIVO_DET. ESGOTO-06		
DETALHE	DESCRIÇÃO	QUANTIDADE
A2	Joelho 90o. PVCs rígido 50mm	4
N2	Caixa sifonada 150x150x50mm c/porta-greija redonda+greija redonda PVC Cromado	1
O3	Sifão metal cromado - 1,3"x50mm c/ Válvula 1,3/2"	2

01	ADEQUAÇÃO DE DESTINO FINAL DE ESGOTO PI REDE DE ESGOTO PÚBLICA	WALISSON M.	07/10/15
REVISÃO	ASSUNTO	DESENHO	DATA
PAGO	APROVO	PROPRIETÁRIO	PROJETO
		PROJETO	CONSTRUÇÃO
CONSELHO PROFISSIONAL			
<b>DAE</b>	Departamento de Arquitetura e Engenharia do Estado do Ceará		GOVERNO DO ESTADO DO CEARÁ Secretaria da Infraestrutura
SEINFRA - SECRETARIA DE INFRAESTRUTURA DAE - DEPARTAMENTO DE ARQUITETURA E ENGENHARIA			
PROJETO: <b>CENTRO DE EDUCAÇÃO INFANTIL</b>			
INTERESSADO:	ÁREA TÉCNICA:	<b>INSTALAÇÃO SANITÁRIA</b>	
ENDEREÇO:	ETAPA:	<b>PROJETO EXECUTIVO</b>	
MUNICÍPIO:	CONTÉUDO:	DETALHES SANITÁRIOS	ESCALA: 1/25
AUTOR:	CREA:	QUANTITATIVOS	S/E
TELEFONE:	EMAIL:	DETALHES EXECUTIVOS	
AUTOR:	CREA:		
TELEFONE:	EMAIL:		
RESERVA DE PROPRIEDADE INTELECTUAL			
DESENHO:		DATA:	ABR/16
A PROPRIEDADE INTELECTUAL DO PRESENTE PROJETO É RESERVADA AOS SEUS AUTORES, DE ACORDO COM A LEGISLAÇÃO PERTINENTE. O USO DESTES PROJETOS OU DE QUALQUER DE SEUS ELEMENTOS, QUE NÃO FORAM OS DETERMINADOS, SEM O CONSENTIMENTO COMO APROPRIAÇÃO É LICITA E SERÃO APLICADAS AS LEIS QUE DEFENDEM OUTOS DIREITOS A TODOS OS EFEITOS.		REVISÃO:	
ARQUIVO:			