

PREFEITURA MUNICIPAL DE SOBRAL

PROJETO :

ÚÜURÒVUÄÖÄÜÖPÖÖÒT ÄÜP7ÄÜÖ3 ÖE

LOCALIZAÇÃO :

BAIRRO SINHÁ SABÓIA – CIDADE DE SOBRAL – CE

CONTEUDO :

DETALHE DE GALERIA CELULAR - SEÇÃO (L x H) 1,20 m x 1,00 m

RESP. TÉCNICO :

NEY FRAGA Engº Civil CREA 3605-D

ESCALA :

sem esc.

DATA :

DEZEMBRO / 2020

DESENHO :

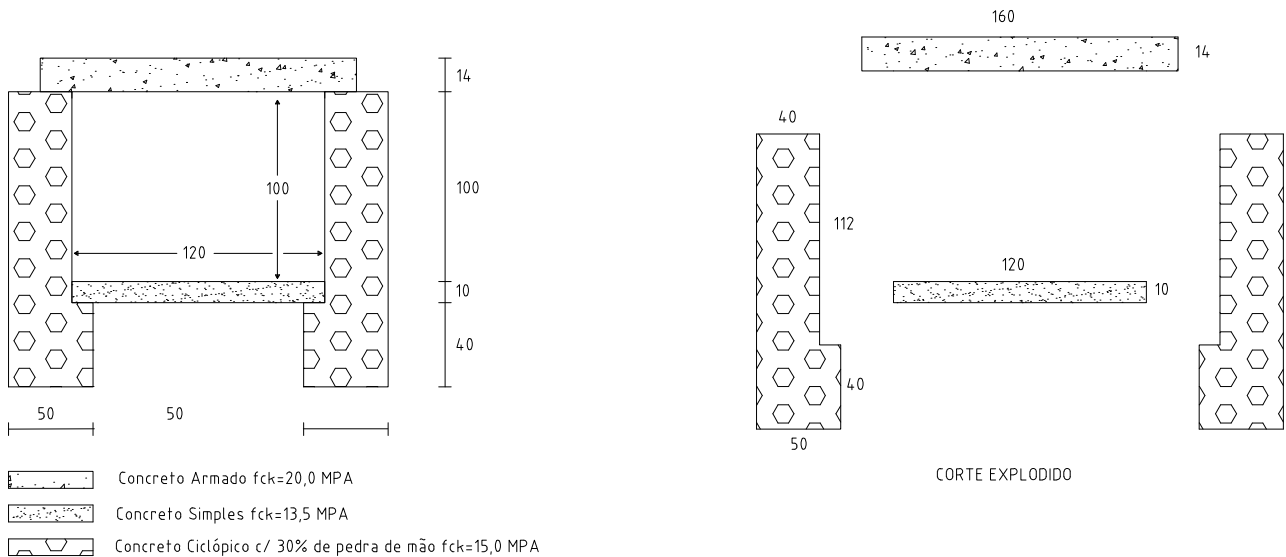
AF

NÚMERO DO DESENHO:

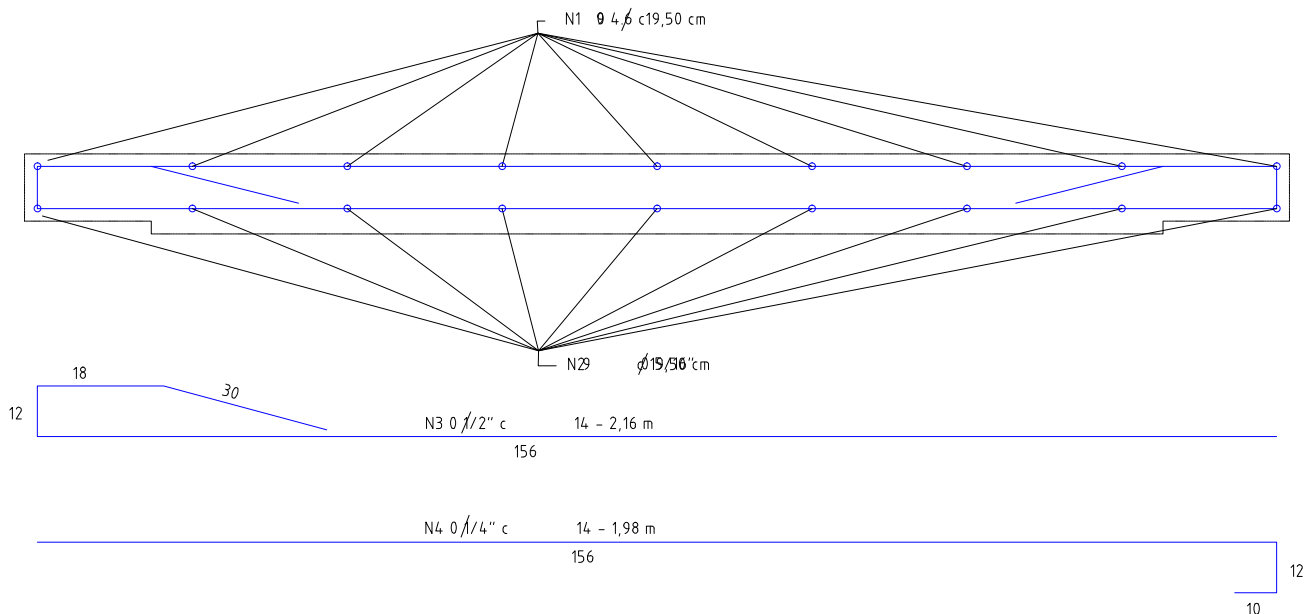
01 / 02

GALERIA MISTA - SEÇÃO

1,20 x 1,00



DETALHE DA FERRAGEM DA LAJE SUPERIOR



Quadro resumo de ferro por metro linear

| Diâmetro | Comprimento | Peso | |
|------------|-------------|----------|--|
| 1/2 | 15,43 m | 15,43 Kg | |
| 5/16 | 9,00 m | 3,51 Kg | |
| 1/4 | 14,14 m | 3,54 Kg | |
| 4.6 | 9,00 m | 1,17 Kg | |
| PESO TOTAL | | 23,65 Kg | |

OBS.: ALTERNAR A COLOCAÇÃO DAS PONTAS DOBRADAS DOS FERROS N3 E N4