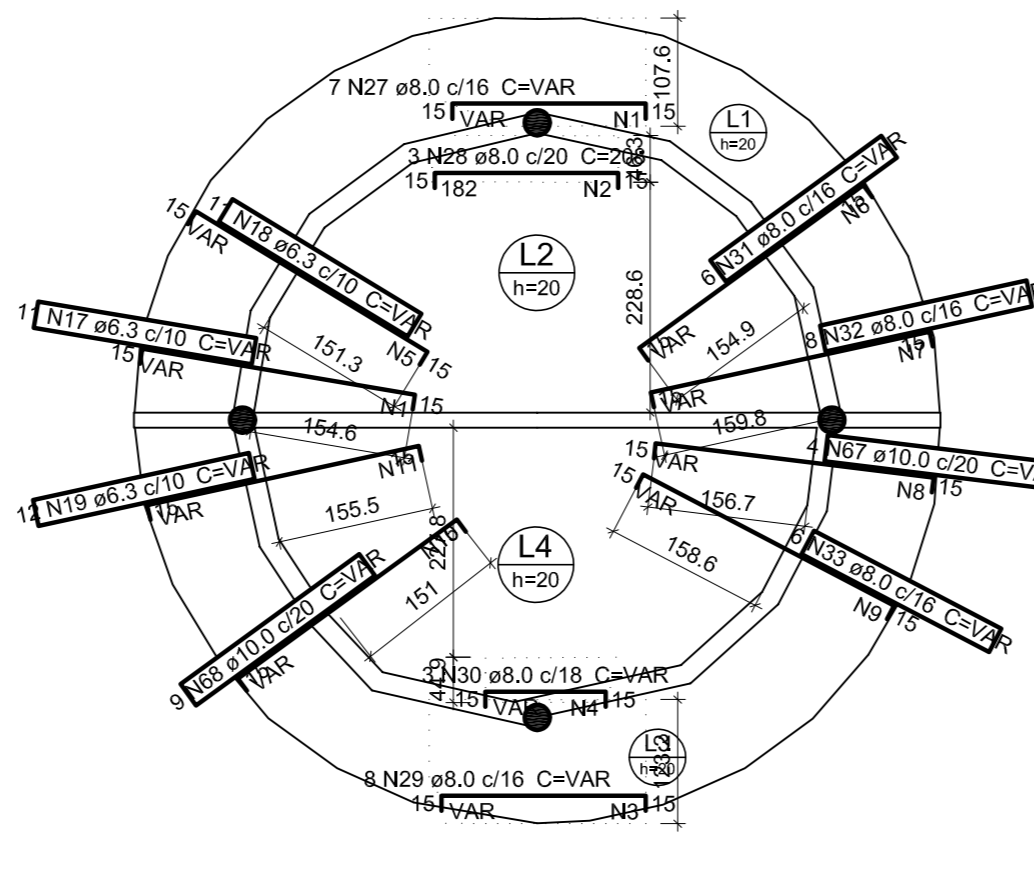
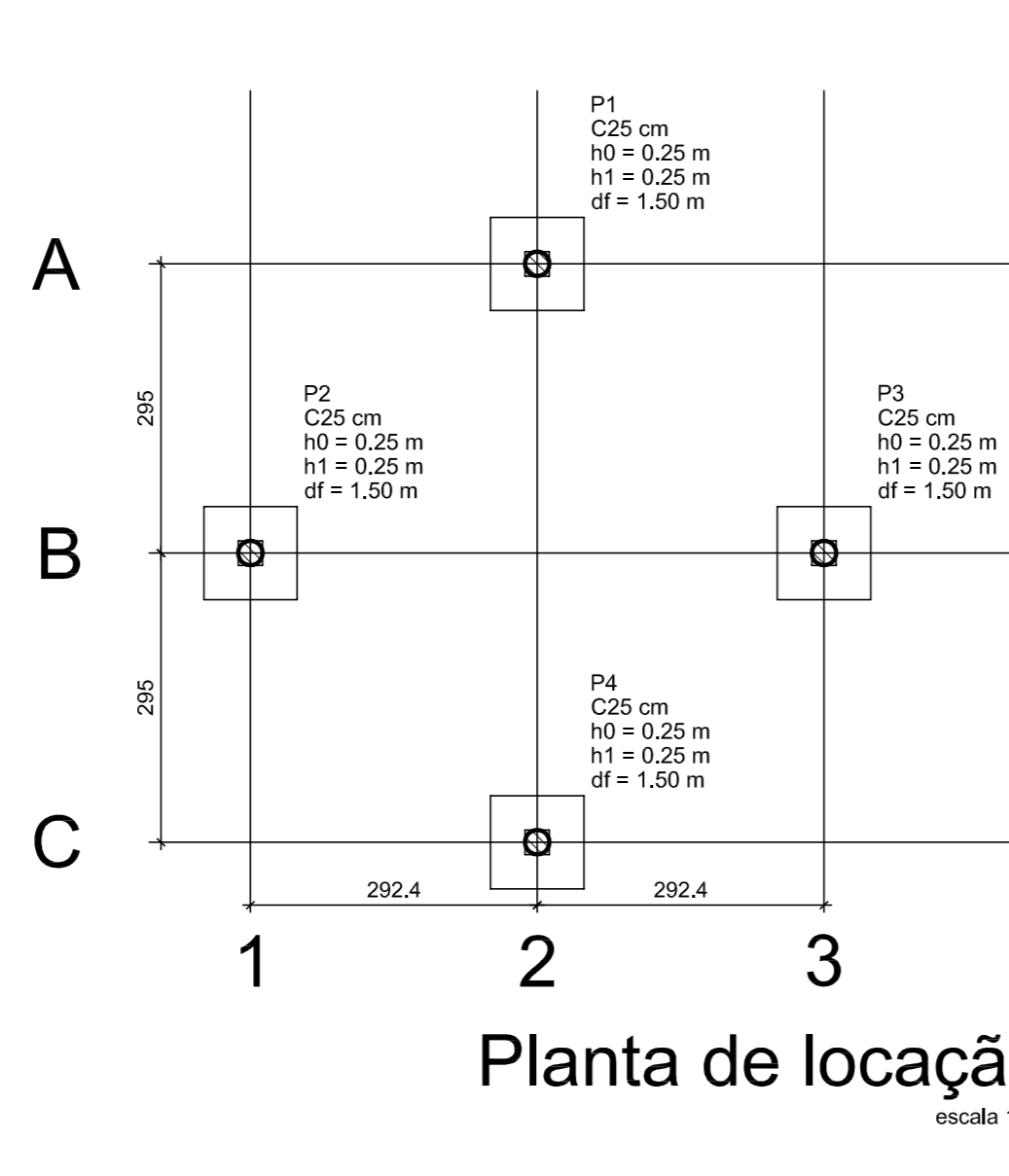


Nome	Seção	Elevação (cm)	Nível (cm)
V1	15x50	0	300
V2	20x50	0	300

Nome	Seção	Elevação (cm)	Nível (cm)
P1	C25	0	300
P2	C25	0	300
P3	C25	0	300
P4	C25	0	300



Ferros de distribuição

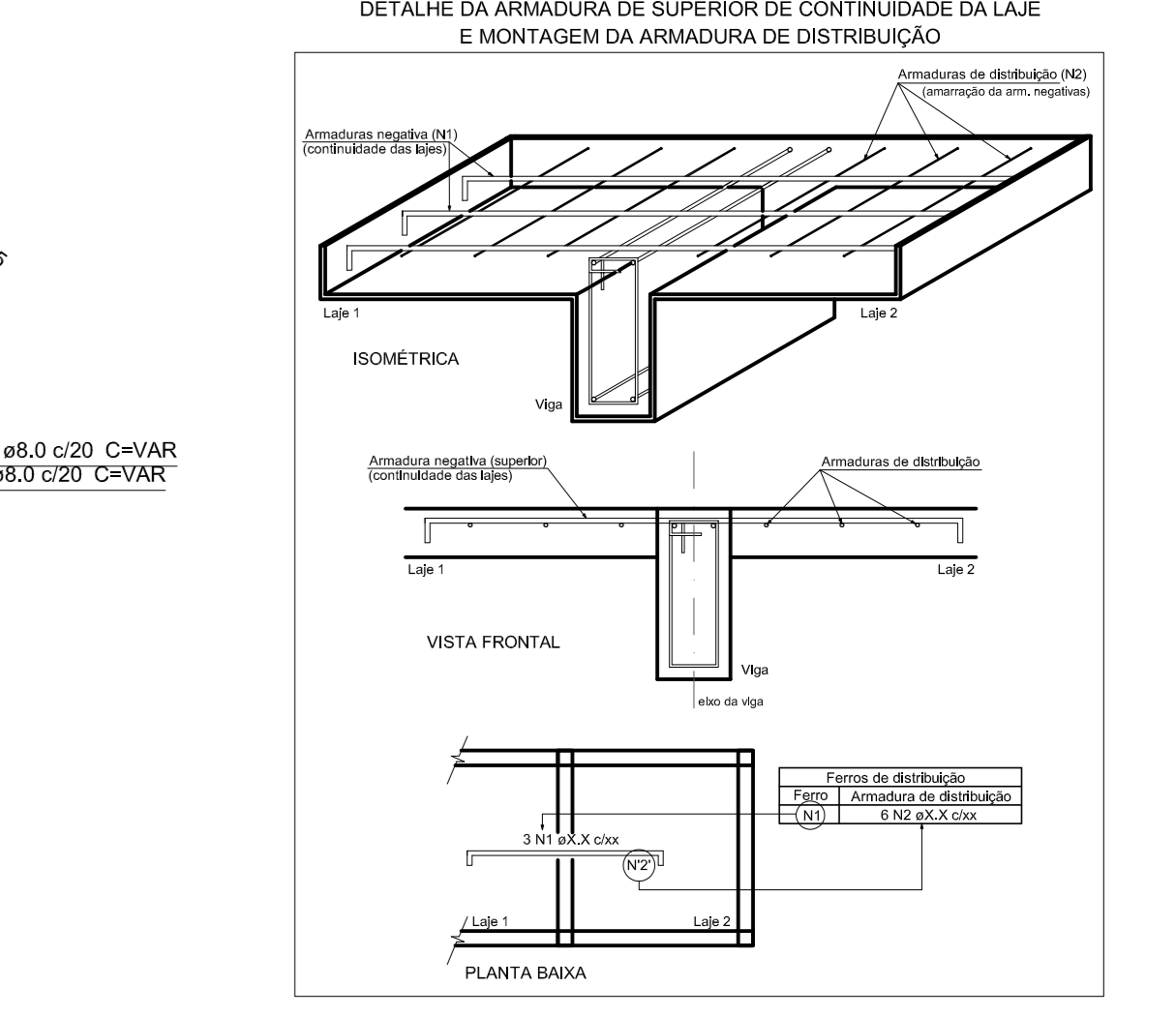
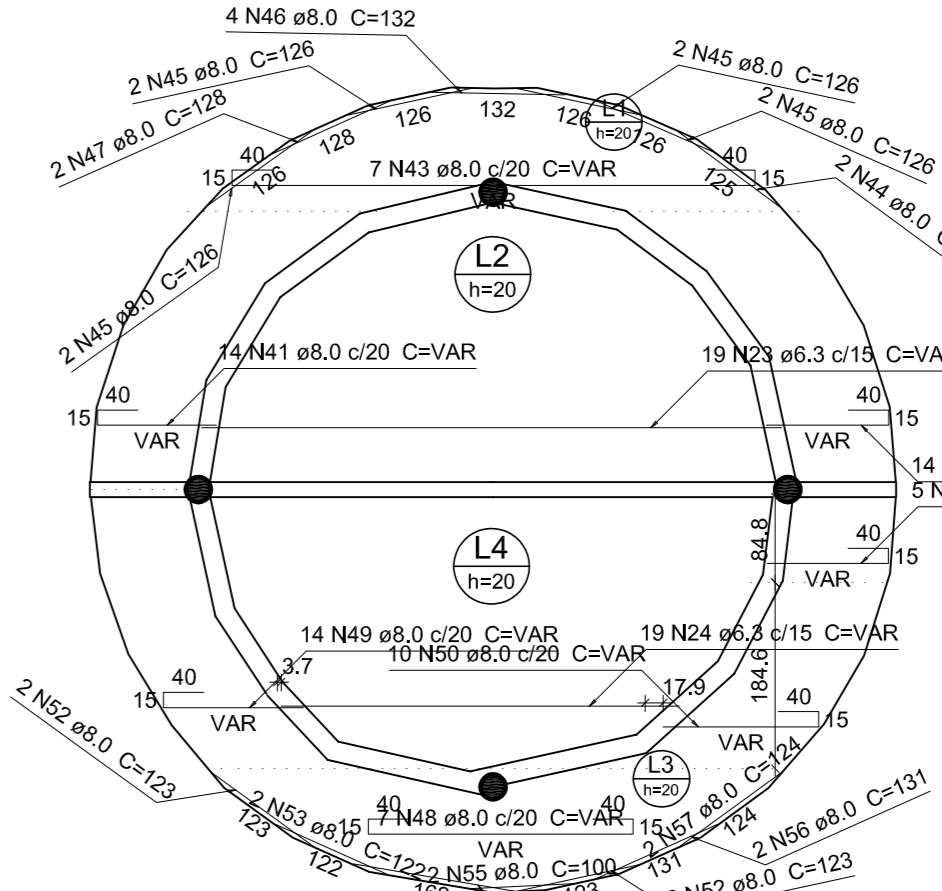
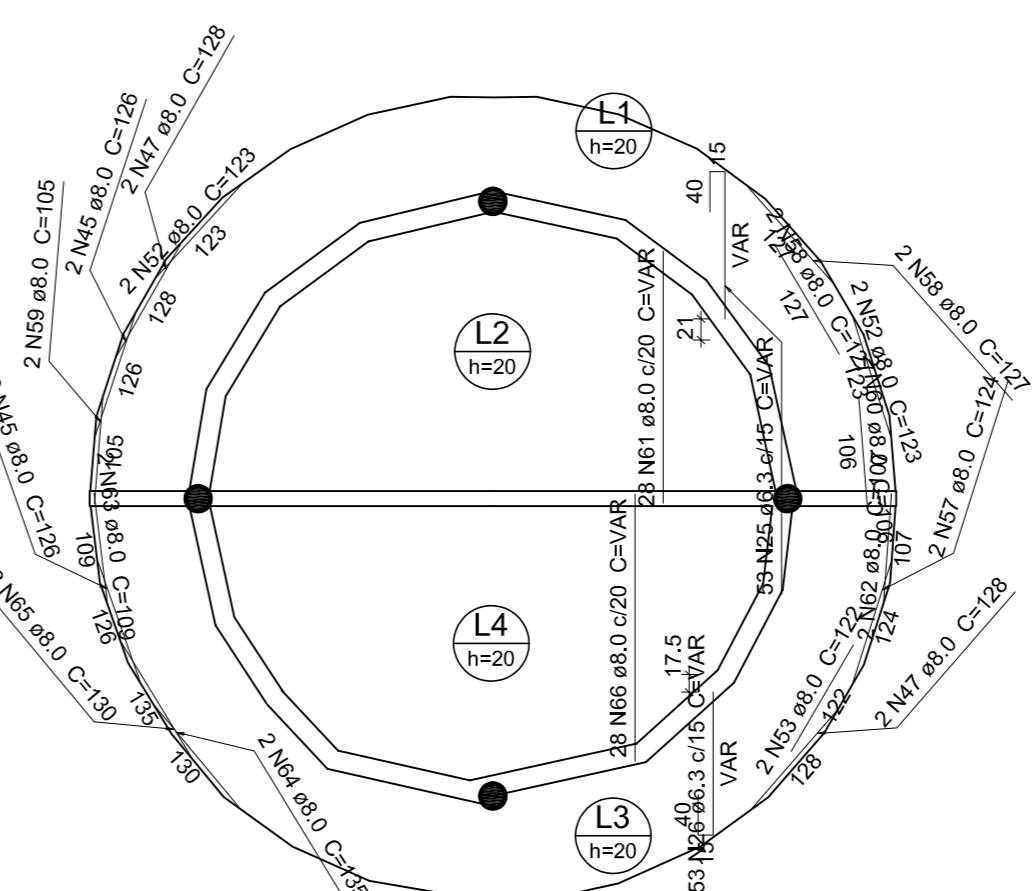
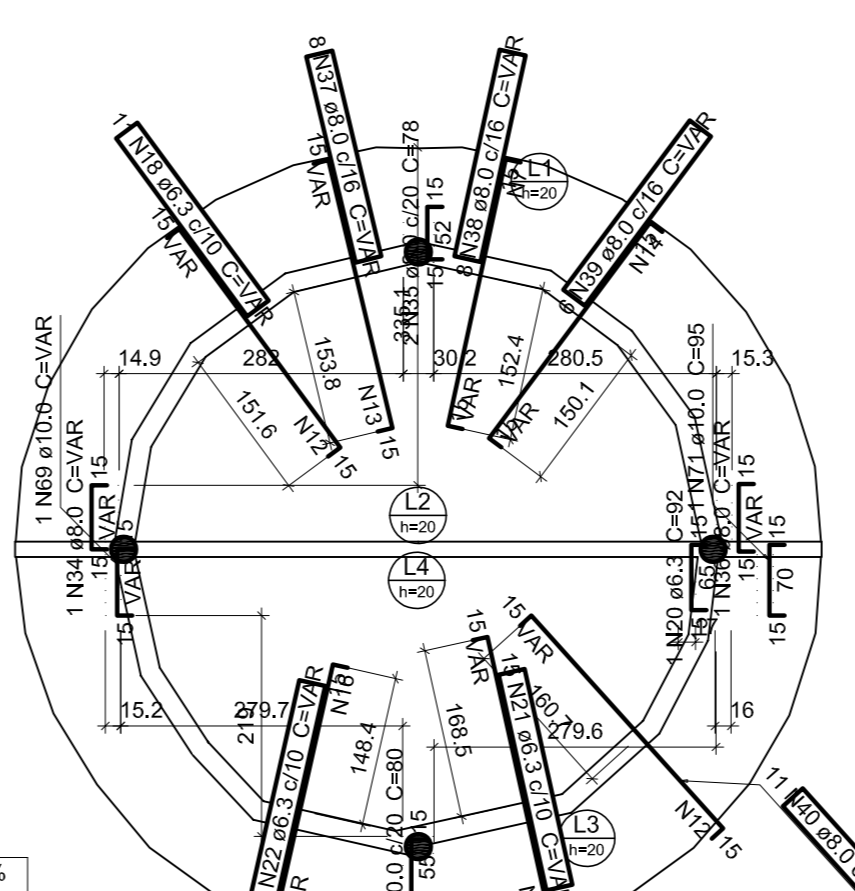
Ferro	Armadura de distribuição
N27	15 N1 e5.0 c/13 C=VAR
N28	14 N2 e5.0 c/13 C=46
N29	16 N3 e5.0 c/13 C=VAR
N30	10 N4 e5.0 c/13 C=VAR
N31	22 N5 e5.0 c/13 C=VAR
N32	22 N6 e5.0 c/13 C=VAR
N33	22 N7 e5.0 c/13 C=VAR
N34	22 N8 e5.0 c/13 C=VAR
N35	22 N9 e5.0 c/13 C=VAR
N36	22 N10 e5.0 c/13 C=VAR
N37	22 N11 e5.0 c/13 C=VAR

Ferros de distribuição

Ferro	Armadura de distribuição
N38	21 N12 e5.0 c/13 C=VAR
N39	21 N13 e5.0 c/13 C=VAR
N40	21 N14 e5.0 c/13 C=VAR
N41	22 N15 e5.0 c/13 C=VAR
N42	21 N16 e5.0 c/13 C=VAR

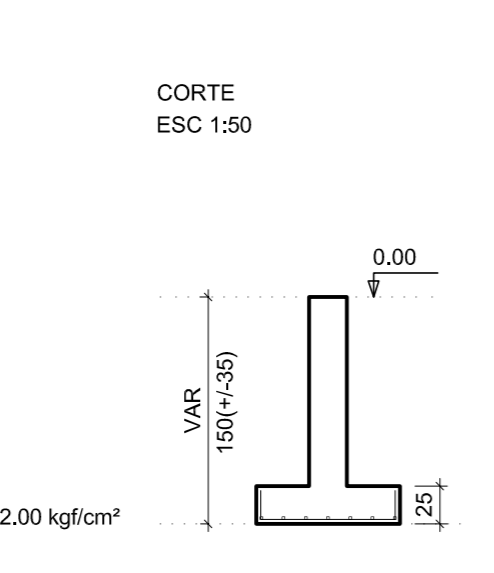
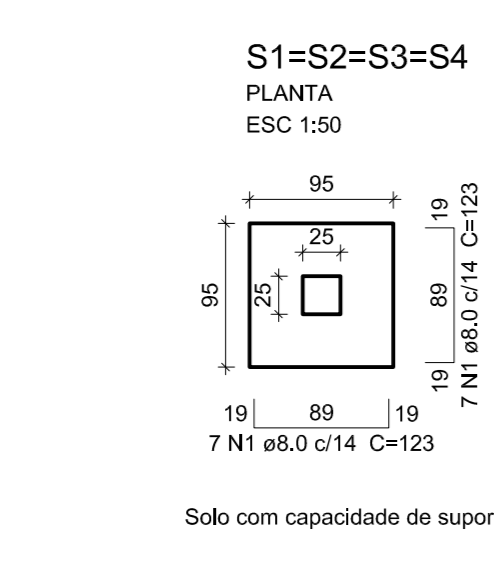
Resumo do aço lajes

ACO	DIAM	C.TOTAL (m)	PESO + 10% (kg)
CA50	6.3	622.8	167.6
CA60	8.0	601.9	261.2
CA60	10.0	42	28.5
CA60	5.0	442.7	75
<b>PESO TOTAL</b>			
CA50			196.3
CA60			364.7



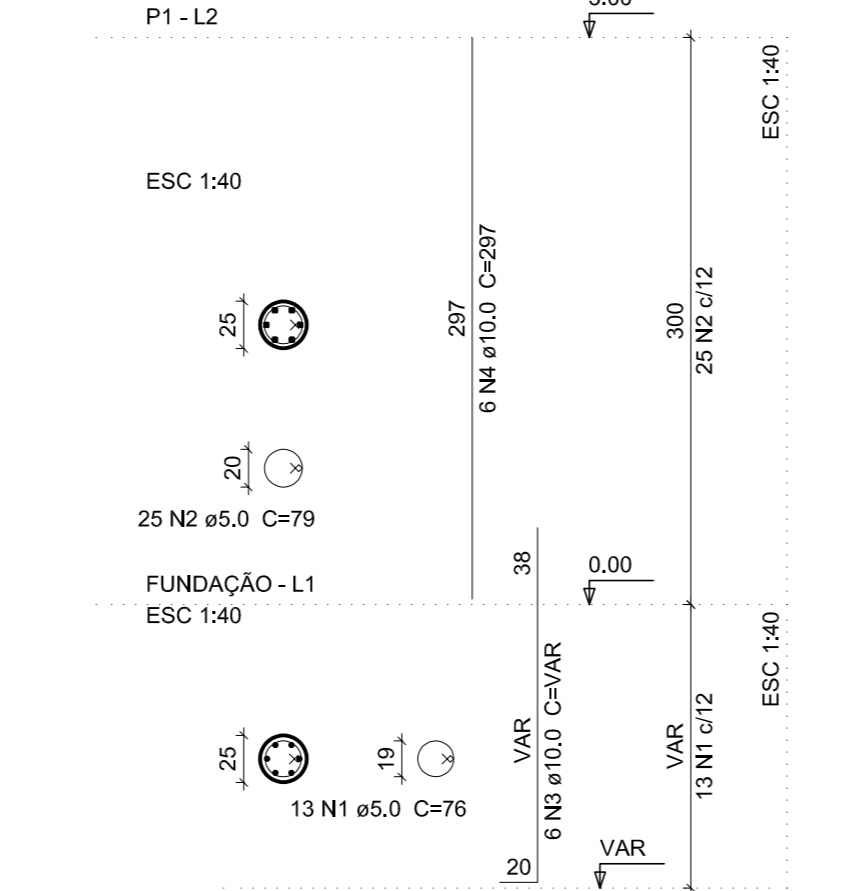
Forma do pavimento P1

Nome	Tip	Altura (cm)	Nível (cm)	Peso próprio (kg/m²)	Adicional	Sobrecarga (kg/m²)	Localizats
L1	Março	20	0,00	500	150	100	-
L2	Março	20	0,00	500	150	100	-
L3	Março	20	0,00	500	150	100	-
L4	Março	20	0,00	500	150	100	-



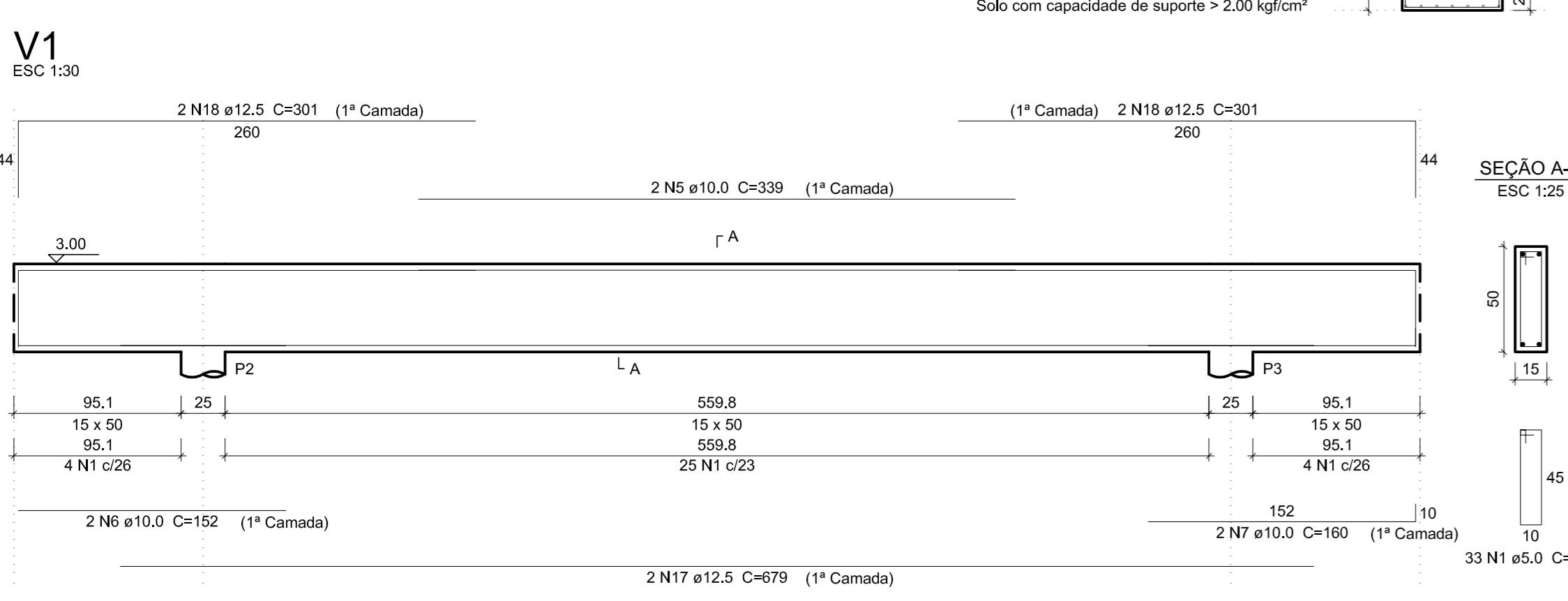
Resumo do aço sapatas

ACO	DIAM	C.TOTAL (m)	PESO + 10% (kg)
CA50	8.0	68.9	29.9
<b>PESO TOTAL</b>			
CA50			29.9



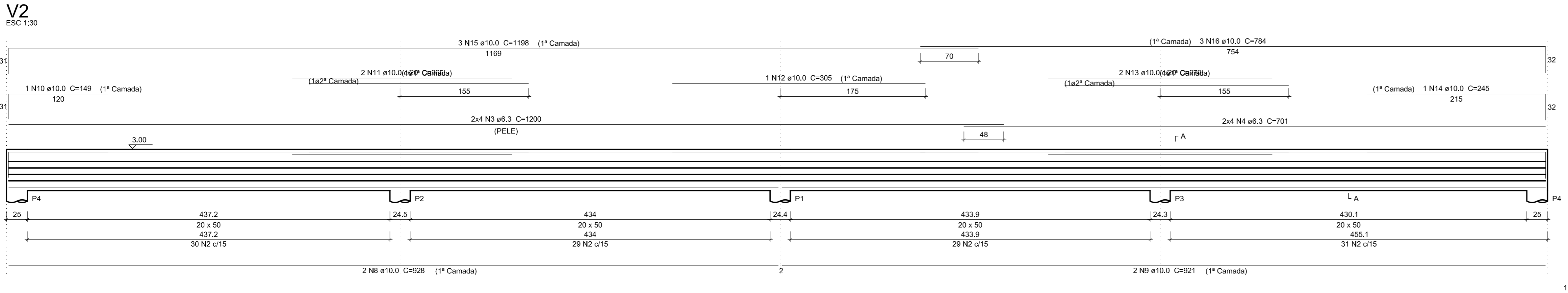
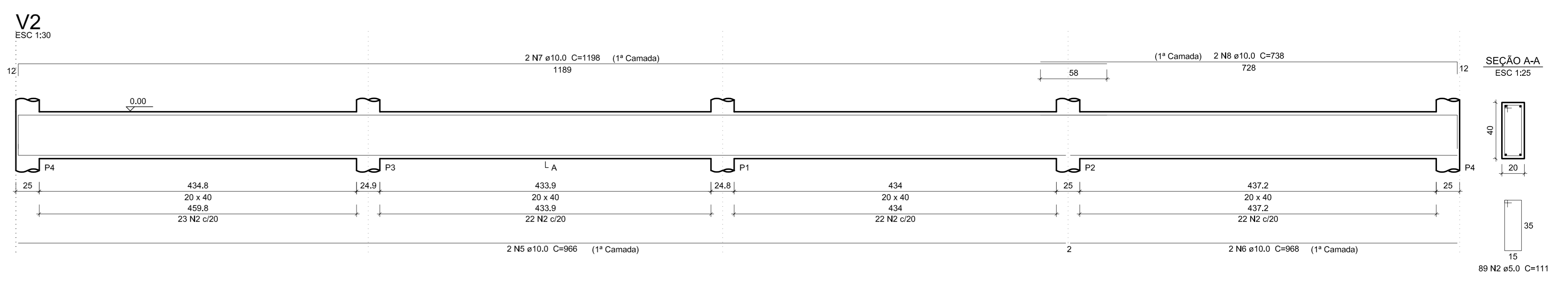
Resumo do aço pilares

ACO	DIAM	C.TOTAL (m)	PESO + 10% (kg)
CA50	10.0	100.9	81.9
CA60	5.0	118.6	20.1
<b>PESO TOTAL</b>			
CA50			81.9
CA60			20.1



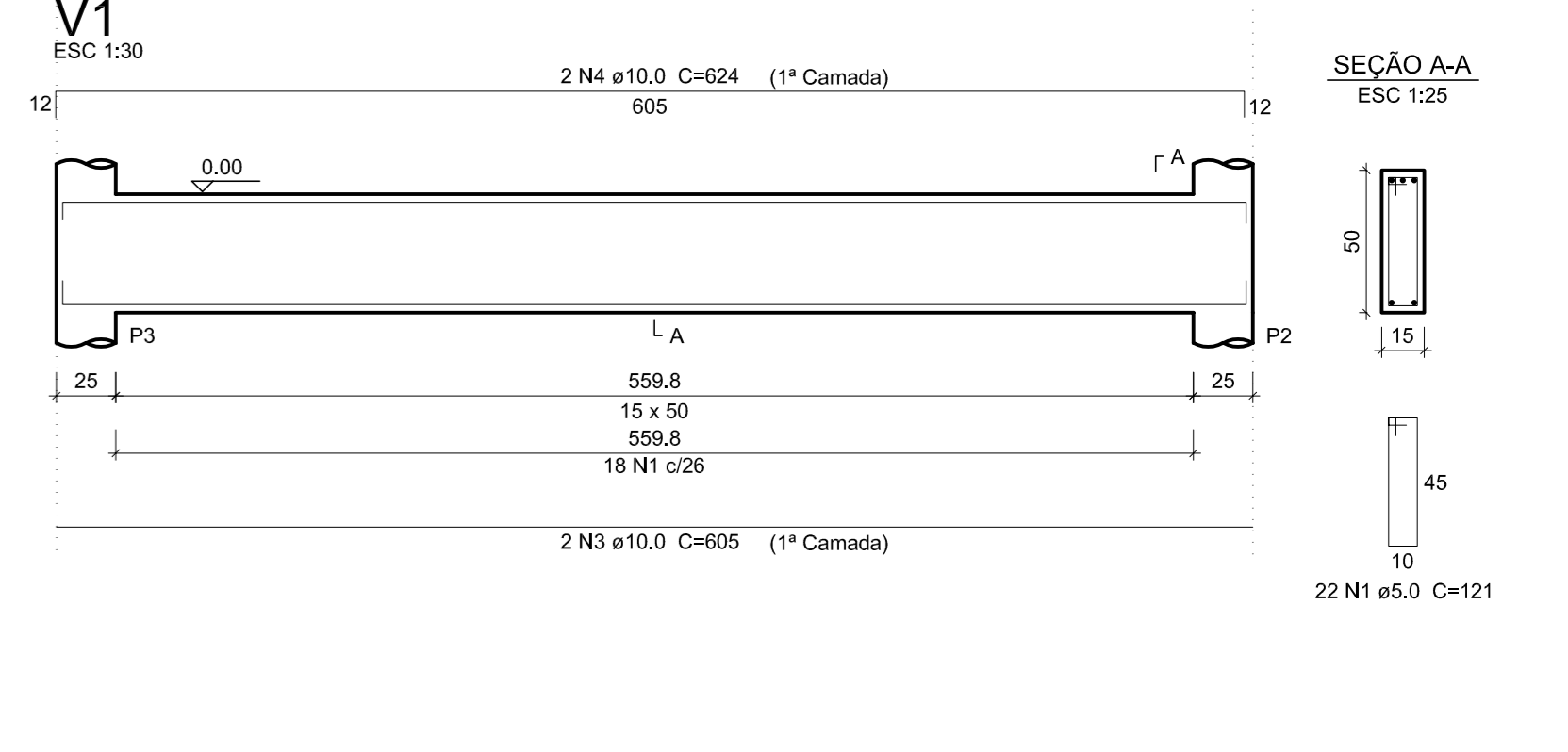
Resumo do aço vigas fundação

ACO	DIAM	C.TOTAL (m)	PESO + 10% (kg)
CA50	6.3	152.1	40.9
CA50	10.0	127.2	86.2
CA60	5.0	197.4	27.1
<b>PESO TOTAL</b>			
CA50			127.1
CA60			53.5



Resumo do aço vigas

ACO	DIAM	C.TOTAL (m)	PESO + 10% (kg)
CA50	10.0	102.0	69.2
CA60	5.0	125.4	21.3
<b>PESO TOTAL</b>			
CA50			69.6
CA60			21.9



**UGP-I** - PROJETOS ESPECIAIS

**PREFEITURA DE SOBRAL** - SECRETARIA DE URBANISMO e Meio Ambiente

## REQUALIFICAÇÃO ESTAÇÃO

PROJETO: **CÁLCULO EDIFICAÇÕES ESTAÇÃO**

PROPRIETÁRIO: PREFEITURA MUNICIPAL DE SOBRAL

LOCAL: RUA 1ª DE JANEIRO, BAIRRO VILA UNIÃO, SOBRAL/CE

CONTÉUDO:

1	QUIOSQUE	3	5	8
2		4	6	7

FASE DO PROJETO: EXECUTIVO | ESCALA: INDICADA | DATA: MARÇO/2018 | PRONCHA: 03/07

EQUIPE TÉCNICA:

ARQ. CAMPELO COSTA CAU-CE 471663	ENR. KEMMISON LUIZ CREA-CE 39280
ARQ. ANDRÉ GARVALHO CAU-CE 477383	TEC. NAZARENO UNIBARES CREA-CE 330460
ARQ. MARCELY BARREIRA CAU-CE 4632164	ENR. FCO XIRENES DE ARAÇÃO CREA-CE 30900

RESERVA DE PROPRIEDADE INTELECTUAL.

A PROPRIEDADE INTELECTUAL DO PRESENTE PROJETO É RESERVADA AO SEUS AUTORES, DE ACORDO COM A LEGISLAÇÃO PERTINENTE. O USO DESTES PROJETO OU DE QUALQUER DE SEUS ELEMENTOS, QUE NÃO FORAM DETERMINADOS, SERÃO CONSIDERADOS COMO APROPRIAÇÃO LÍCITA E SERÃO APLICADAS AS LEIS QUE DEFENDEM DITOS DIREITOS A TODOS OS EFETOS.

COLABORADORES: PRISCILLA BARCELOS, MARLEY SALES, RONNEY GUIMARÃES