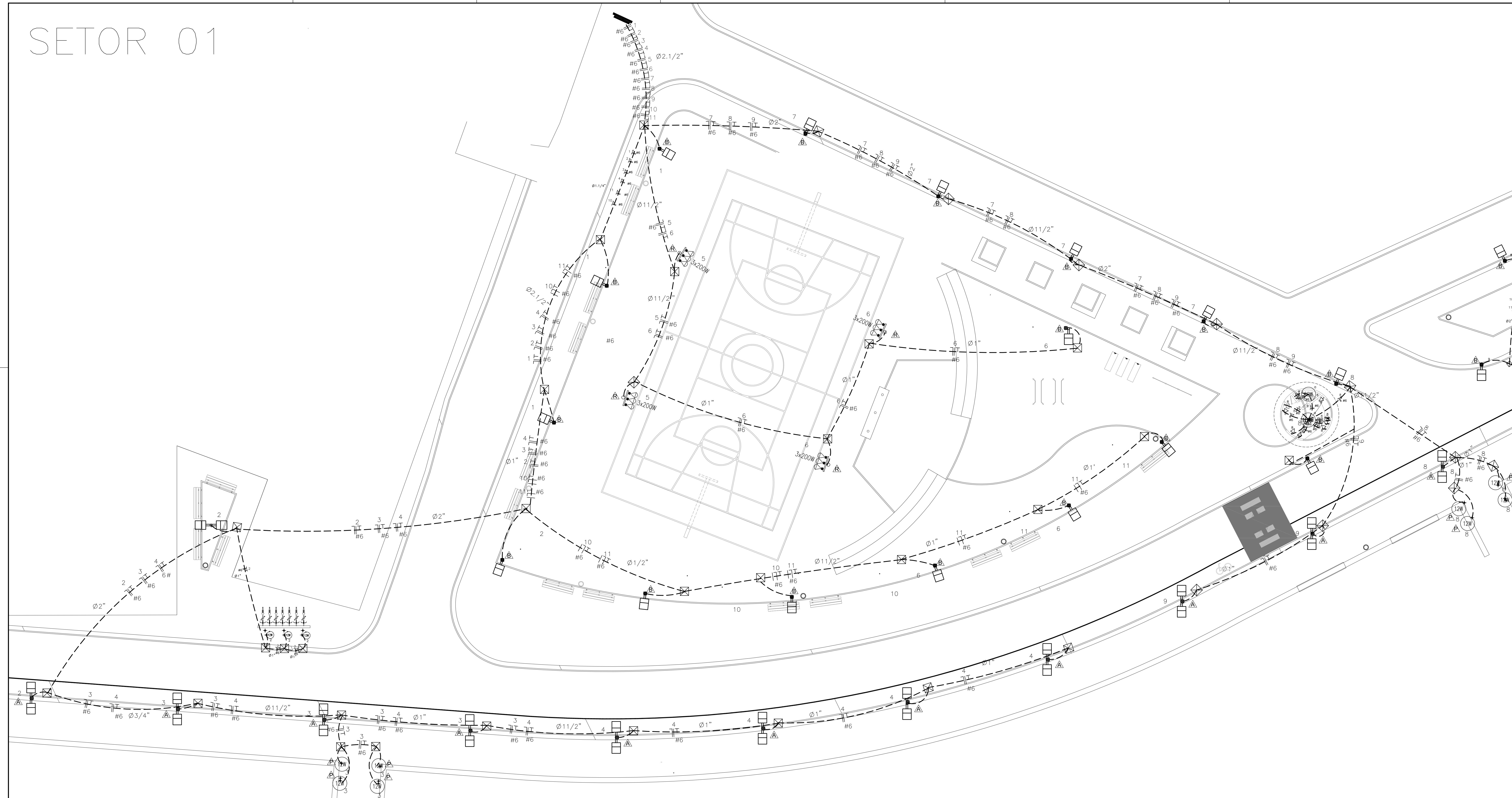


SETOR 01



LEGENDA

- - Ponto de luz LED 12W
- - LED 100W
- - LED 12W
- - LED 60W
- - LUMINÁRIA COM MONTAGEM PARA 3 x 200W
- - LUMINÁRIA PÚBLICA 1 x 60W
- - LUMINÁRIA PÚBLICA 2 x 100W
- - Interruptor de 02 seccoes simples a 1,20m do piso
- - Tomada 3p universal a 0,30m do piso
- - TOMADA TRIFÁSICA PARA CONDICIONADOR DE AR A 180.0 DO PISO
- - Caixa de passagem subterrneas
- - Quadro de distribuico a 1,30m do piso
- - Fios Neutro, Fase, Retorno a Terra
- - Eletroduto (PISO)

NOTAS :

- 1 - Condutores nao especificados serao # 6.0 mm2
- 1 - Eletrodutos nao especificados serao # 1"

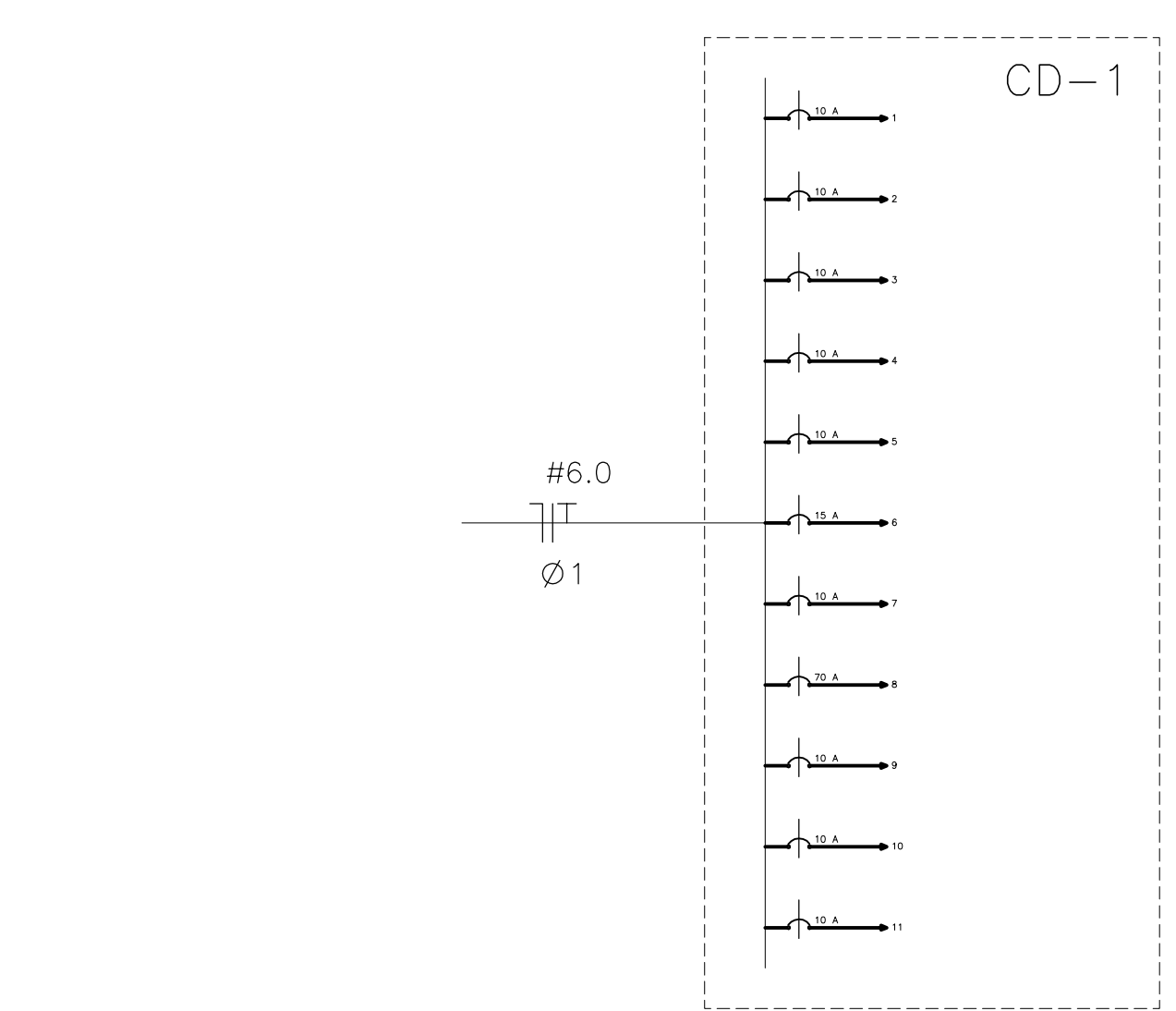
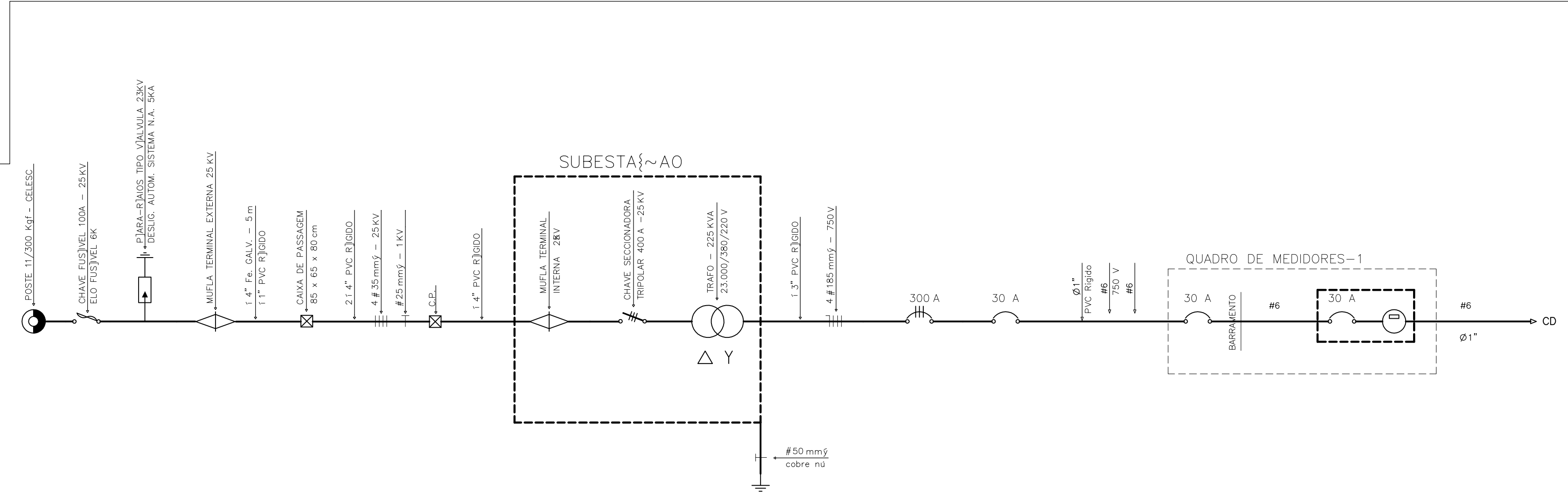
RELAÇÃO DE MATERIAIS SETOR 01

ITEM	UNID.	QUANT.	DESCRIÇÃO
01	m	13,8	Eletroduto Tigre 1" (Parede)
02	m	219,8	Eletroduto Tigre 1" (Piso)
03	m	349,6	Eletroduto Tigre 1.1/2" (Parede)
04	m	298,1	Eletroduto Tigre 1.1/2" (Piso)
05	m	124,4	Eletroduto Tigre 3" (Piso)
06	m	5,8	Eletroduto Tigre 2.1/2" (Parede)
07	m	31,0	Eletroduto Tigre 2.1/2" (Piso)
08	m	1,5	Eletroduto Tigre 3" (Parede)
09	m	11,8	Eletroduto Tigre 3" (Piso)
10	m	172,5	Eletroduto Tigre 3" (Parede)
11	m	172,5	Eletroduto Tigre 3" (Piso)
12	m	5,8	Cabo Pirelli 16 mm2 (F)
13	m	5,8	Cabo Pirelli 16 mm2 (N)
14	m	172,5	Cabo Pirelli 35 mm2 (N)
15	m	172,5	Cabo Pirelli 35 mm2 (T)
16	m	517,5	Cabo Pirelli 70 mm2 (F)
17	pc	360	CABO PP 3x2,5mm2
18	pc	10	Caixa 2" x 4"
19	pc	5	Caixa sexalovada
20	pc	39	Caixa Subternea
21	pc	12	Conjunto (Buchsa-Arruela) - Eletroduto Tigre 1"
22	pc	2	Conjunto (Buchsa-Arruela) - Eletroduto Tigre 1.1/2"
23	pc	4	Conjunto (Buchsa-Arruela) - Eletroduto Tigre 1.1/4"
24	pc	36	Conjunto (Buchsa-Arruela) - Eletroduto Tigre 1/2"
25	pc	126	Conjunto (Buchsa-Arruela) - Eletroduto Tigre 3/4"
26	pc	1	Curva - Eletroduto Tigre 1.1/2"
27	pc	1	Curva - Eletroduto Tigre 1/2"
28	pc	47	Curva - Eletroduto Tigre 3/4"
29	pc	3	Disjuntor 1P 30A
30	pc	2	Disjuntor 3P 60A
31	m	1337,3	Fio Pirelli 6.0 mm2 (F)
32	m	1337,3	Fio Pirelli 6.0 mm2 (N)
33	m	1337,3	Fio Pirelli 6.0 mm2 (T)
34	pc	5	LED 12W
35	pc	2	Interruptor de 02 seccoes simples
36	pc	11	SPOT BALIZADOR LED 12W BRANCO FRIO PARA PISO.
37	pc	16	LUMINÁRIA PÚBLICA COM MONTAGEM PARA DUAS PETALAS E 02 LA
38	pc	10	LUMINÁRIA PÚBLICA COM MONTAGEM PARA QUATRO PETALAS E 04
39	pc	32	Luva - Eletroduto Tigre 2"
40	pc	5	Luva - Eletroduto Tigre 2.1/2"
41	pc	8	Luva - Eletroduto Tigre 2.1/2"
42	pc	56	Luva - Eletroduto Tigre 1"
43	pc	144	Luva - Eletroduto Tigre 1.1/2"
44	pc	8	Ponto de luz LED 12W
45	pc	16	POSTE PLANEADO CONTINUO, CLASSE 60 h=4.0 m
46	pc	16	POSTE PLANEADO CONTINUO, CLASSE 60 h=4.0 m
47	pc	12	POSTE DE CONCRETO P/ ILUMINAÇÃO h=ATÉ 11m
48	pc	1	quadro de distribuico ----- circuitos
49	pc	26	RELÉ FOTOCELULAR 1000W
50	pc	7	Tomada Simples 3P UNIVERSAL(F,N,T)
51	pc	1	TOMADA TRIFÁSICA PARA CONDICIONADOR DE AR

CD - 1

CIRCUITO N°	ILUMINAÇÃO							TOMADAS		POTENCIA W	FATOR DE POTENCIA	POTENCIA (V.A)	CORRENTE DE PROJETO (A)	DISJUNTOR (A)	CONDUTOR (A)	FASES MM²
	12W	60W	100W	2x200W	4x100W	3x200W	100W	8700W								
1	-	-	-	-	3	-	-	-	-	1500	1.00	1500	6,8 A	1x10	1F+N+T #6.0	R
2	3	-	-	1	2	-	-	-	-	1484	1.00	1484	6,7 A	1x10	1F+N+T #6.0	S
3	4	-	-	3	-	-	-	-	-	1312	1.00	1312	6,0 A	1x10	1F+N+T #6.0	S
4	-	-	-	4	-	-	-	-	-	1600	1.00	1600	7,3 A	1x10	1F+N+T #6.0	R
5	-	-	-	-	-	2	-	-	-	1200	1.00	1200	5,5 A	1x10	1F+N+T #6.0	S
6	-	-	-	-	1	2	-	-	-	1700	1.00	1700	7,7 A	1x15	1F+N+T #6.0	R
7	-	-	-	-	4	-	-	-	-	1600	1.00	1600	7,3 A	1x10	1F+N+T #6.0	S
8	4	1	1	2	-	-	-	7	1	10472	1.00	10472	47,6 A	1x70	1F+N+T #6.0	T
9	-	-	-	-	2	-	-	-	-	800	1.00	800	3,6 A	1x10	1F+N+T #6.0	R
10	-	-	-	-	-	2	-	-	-	1000	1.00	1000	4,5 A	1x10	1F+N+T #6.0	S
11	-	-	-	-	-	2	-	-	-	1000	1.00	1000	4,5 A	1x10	1F+N+T #6.0	R
TOTAL	11	1	1	16	10	4	-	7	1	23668	-	23668	47,6A	3x70	3x6	RST

CARGA INSTALADA Ativa = 23668 W Aparente = 23668 V.A.



CORRENTE NAS FASES:
 R = 30,0 A
 S = 30,0 A
 T = 47,6 A

UGP-I SECRETARIA DE URBANISMO e Meio Ambiente

SEUMA SECRETARIA DE URBANISMO e Meio Ambiente

PREFEITURA DE SOBRAL

PROJETO DE ELÉTRICO

PROJETO: **URBANIZAÇÃO DA MARGEM ESQUERDA DO BAIRRO PEDRINHAS**

PROPRIETÁRIO: PREFEITURA MUNICIPAL DE SOBRAL

LOCAL: RUA JOAQUIM DIAS DA PONTE, BAIRRO PEDRINHAS - SOBRAL/CE

CONTEUDO:
 1 SETOR 01
 2

FASE DO PROJETO: EXECUTIVO | ESCALA: INDICADA | DATA: FEVEREIRO / 2018 | PRANCHAS: 01/03

EQUIPE TÉCNICA:
 ARQ. CAMPELO COSTA | ENG. KEMISSON LUIZ
 ARQ. ANDRÉ CARVALHO | TEC. NAZARENO LINDINARES
 ARQ. MARCELY BARREIRA | PRISCILLA BARCELOS
 RONNEY GUIMARÃES

A PROPRIEDADE INTELECTUAL DO PRESENTE PROJETO É RESERVADA AO SEUS AUTORES, DE ACORDO COM A LEGISLAÇÃO PERTINENTE. O USO DESTA PROJETO OU DE QUALQUER DE SEUS ELEMENTOS, QUE NÃO FORAM OS ESTERETIPOS, SERÃO CONSIDERADOS COMO APROPRIAÇÃO ILÍCITA E SERÃO APLICADAS AS LEIS QUE DEFENDEM DITOS DIREITOS A TODOS OS EFEITOS.