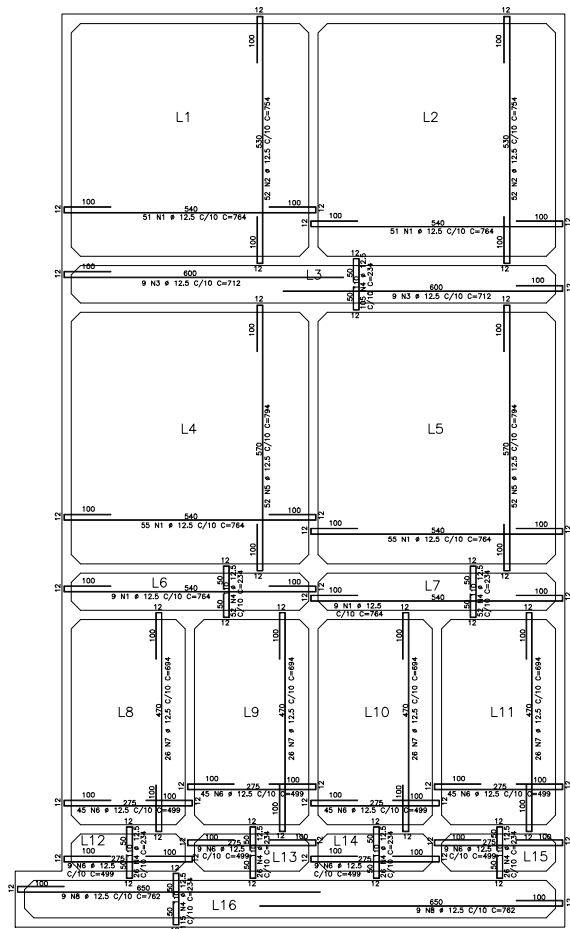


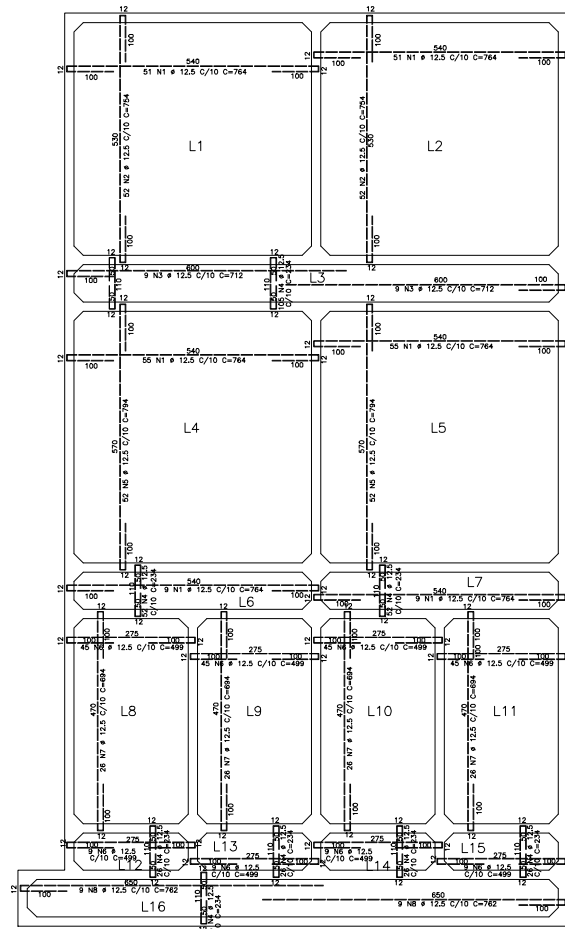
ARMADURA POSITIVA DE LAJES – BASE

ESCALA 1:50



ARMADURA NEGATIVA DE LAJES – BASE

ESCALA 1:50



AÇO	POS	BIT (mm)	QUANT	COMPRIMENTO	
				UNI (cm)	TOTAL (cm)
ARMADURA NEGATIVA DE LAJES – BASE					
S0A	1	12,5	292	764	175720
S0A	2	12,5	104	754	78416
S0A	3	12,5	18	712	12816
S0A	4	12,5	428	234	100152
S0A	5	12,5	104	734	82576
S0A	6	12,5	216	499	107784
S0A	7	12,5	104	694	72176
S0A	8	12,5	18	782	13716
ARMADURA POSITIVA DE LAJES – BASE					
S0A	1	12,5	292	764	175720
S0A	2	12,5	104	754	78416
S0A	3	12,5	18	712	12816
S0A	4	12,5	428	234	100152
S0A	5	12,5	104	734	82576
S0A	6	12,5	216	499	107784
S0A	7	12,5	104	694	72176
S0A	8	12,5	18	782	13716

RESUMO AÇO CA 50-60				
AÇO	BIT (mm)	COMPR (m)	PESO (kg)	
S0A	12,5	12867	3287	
Peso total			12867 kg	

VERSÃO	RESPONSÁVEL	DISCRIMINAÇÃO	DATA
01	INÍCIO	EMISSION INICIAL	23/08/2010
02	INÍCIO	CORREÇÃO DE ARMADURA DE LAJES	25/01/2016
03			

- Notas:
- * Realizar cura e controle tecnológico do concreto.
 - * Não deixar em concreto aparente elementos não previstos como tal.
 - * Não deixar furos e passagens de tubulações superiores a 10cm sem proteção em projeto.
 - * Este projeto foi desenvolvido de acordo com o NBR 6118, e prescrições uma execução baseada nas normas brasileiras vigentes.
 - * Utilizar dispositivos dilatadores e espaçadores ("cascas", "solas", etc.) que garantam os cobrimentos e posicionamentos das armaduras.
 - * As armaduras deverão estar limpas e isentas de qualquer substância que prejudiquem sua aderência ao concreto, inclusive escamas de oxidação.
 - * Limpar as formas e vedar todas as juntas antes do lançamento do concreto. Em hipótese alguma o concretagem poderá ocorrer sobre resco, pó, respigas de madeira ou qualquer outro corpo estranho à estrutura.

PROJETO ESTRUTURAL
INÁCIO PONTES BATISTA JÚNIOR

RESPONSÁVEL TÉCNICO:
INÁCIO PONTES BATISTA JÚNIOR - ENGENHEIRO CIVIL - CREA-CE 12.708-D
LEONARDO COCHRANE S. SAMPAIO - ENGENHEIRO CIVIL - CREA-CE 39.845-D

CLIENTE: SANEBRAS – ETA – FILTRO

OBRA: PROJETO DE CAPTAÇÃO, ADUÇÃO E RECALQUE DO EXPEDITO

ASSUNTO:
ARMADURA POSITIVA DE LAJES – BASE
ARMADURA NEGATIVA DE LAJES – BASE

CONCRETO: Fck > 30 MPa	DESENHO: LEONARDO	ESCALA: INDICADA	FRANCHA: 024
VERSÃO: 02	REVISÃO: INÍCIO	DATA: 25/01/2016	

Av. Santos Dumont, 1740 sala 212 Mefêres - Fortaleza - CE - CEP 60.150-160
Fone:(85)3067-7010 Cel:(85)9944-5974 e-mail: inacioportes@yahoo.com.br

