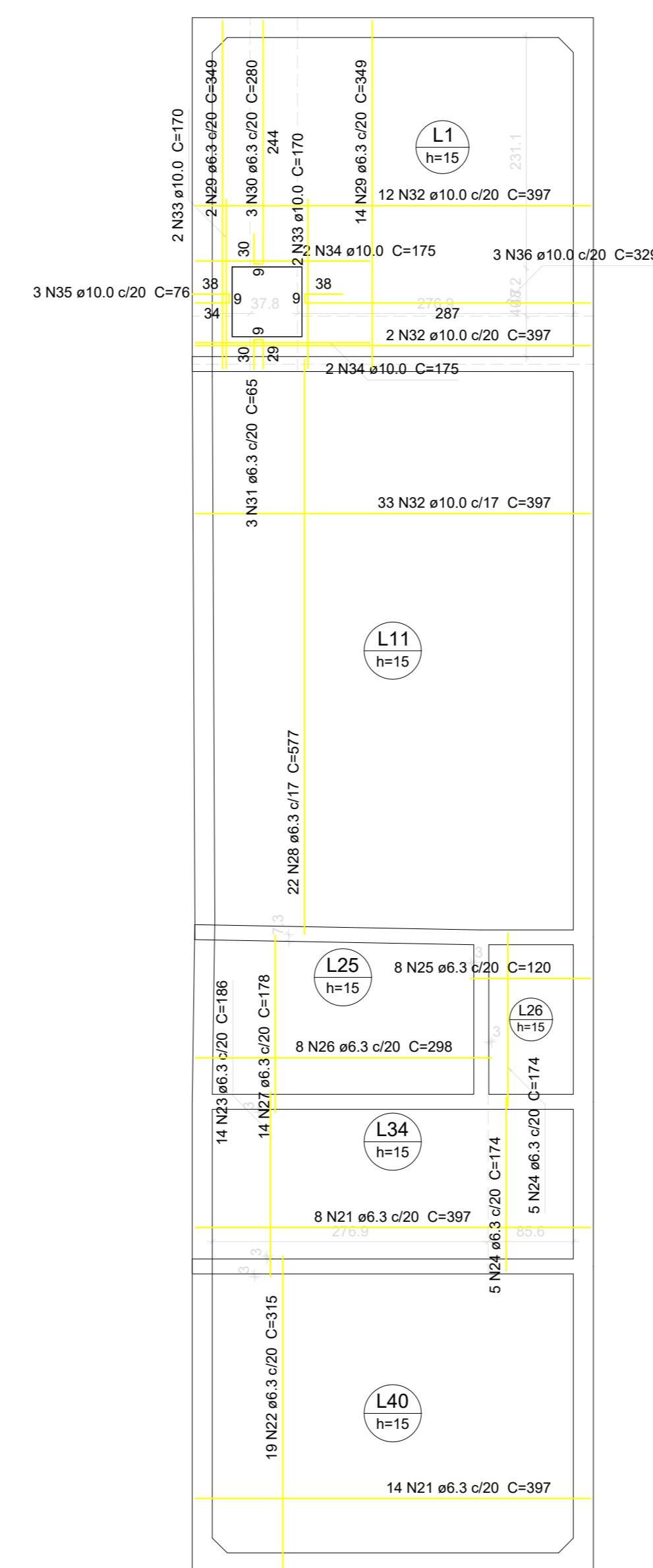


Planta (-45.7)  
escala 1:25



DETALHE DA ARMADURA DE BORDO LIVRE DA LAJE  
VISTA

Armação positiva das lajes (0.0)  
escala 1:50

**Relação do aço**

ELEMENTO	AÇO	N	DIAM (mm)	QUANT	C.UNIT (cm)	C.TOTAL (cm)
Planta (-45.7)	CA50	1	5.0	70	152	7440
	CA50	2	6.3	38	422	16036
	CA50	3	8.0	34	613	20842
	CA50	4	8.0	18	376	8768
	CA50	5	8.0	33	368	12804
	CA50	6	8.0	36	666	22976
	CA50	7	8.0	72	162	11664
	CA50	8	8.0	54	175	9450
	CA50	9	8.0	55	159	10945
	CA50	10	10.0	4	269	1156
	CA50	11	10.0	56	665	37240
	CA50	12	10.0	20	375	7500
	CA50	13	10.0	23	259	4807
	CA50	14	12.5	4	259	1156
	CA50	15	12.5	40	449	17960
	CA50	16	12.5	28	611	17108
	CA50	17	12.5	72	210	15120
	CA50	18	12.5	23	244	5612
	CA50	19	10.0	4	269	1156
	CA50	20	16.0	4	269	1976
	CA50	21	6.3	22	397	8734
	CA50	22	6.3	19	315	5985
	CA50	23	6.3	14	186	2604
	CA50	24	6.3	10	174	1740
	CA50	25	6.3	8	120	960
	CA50	26	6.3	8	298	2384
	CA50	27	6.3	14	178	2492
	CA50	28	6.3	22	577	12684
	CA50	29	6.3	16	349	5584
	CA50	30	6.3	3	260	840
	CA50	31	6.3	3	65	195
	CA50	32	10.0	47	397	18659
	CA50	33	10.0	4	170	680
	CA50	34	10.0	4	175	700
	CA50	35	10.0	3	76	228
	CA50	36	10.0	3	329	987

**Resumo do aço**

AÇO	DIAM (mm)	C.TOTAL (m)	PESO (kg)
CA50	6.3	602.5	147.4
CA50	8.0	564.5	360.6
CA50	10.0	719.6	443.6
CA50	12.5	589.6	648.7
CA50	16.0	22.4	36.2
CA50	5.0	71.4	11
PESO TOTAL (kg)			1555.6
CA50			1555.6
CA50			11

Volume de concreto (C-25) = 35.71 m³  
Área de forma = 232.17 m²

**A & V PROJETOS DE ENGENHARIA**

PROJETO: **PROJETO ESTRUTURAL HOSPITAL DR ESTEVAM**

INTERESSADO: **PREFEITURA DE SOBRAL**

ENDEREÇO: \_\_\_\_\_

MUNICÍPIO: **SOBRAL-CE**

DESCRIÇÃO DA FRENTE: **SET. RESERVIÓRIO TERREO FL. G3**

ESCALA: **1:50**

DATA: **14/10/2022**

REVISÃO: **00**

ARQUIVO: \_\_\_\_\_

EST: **13**