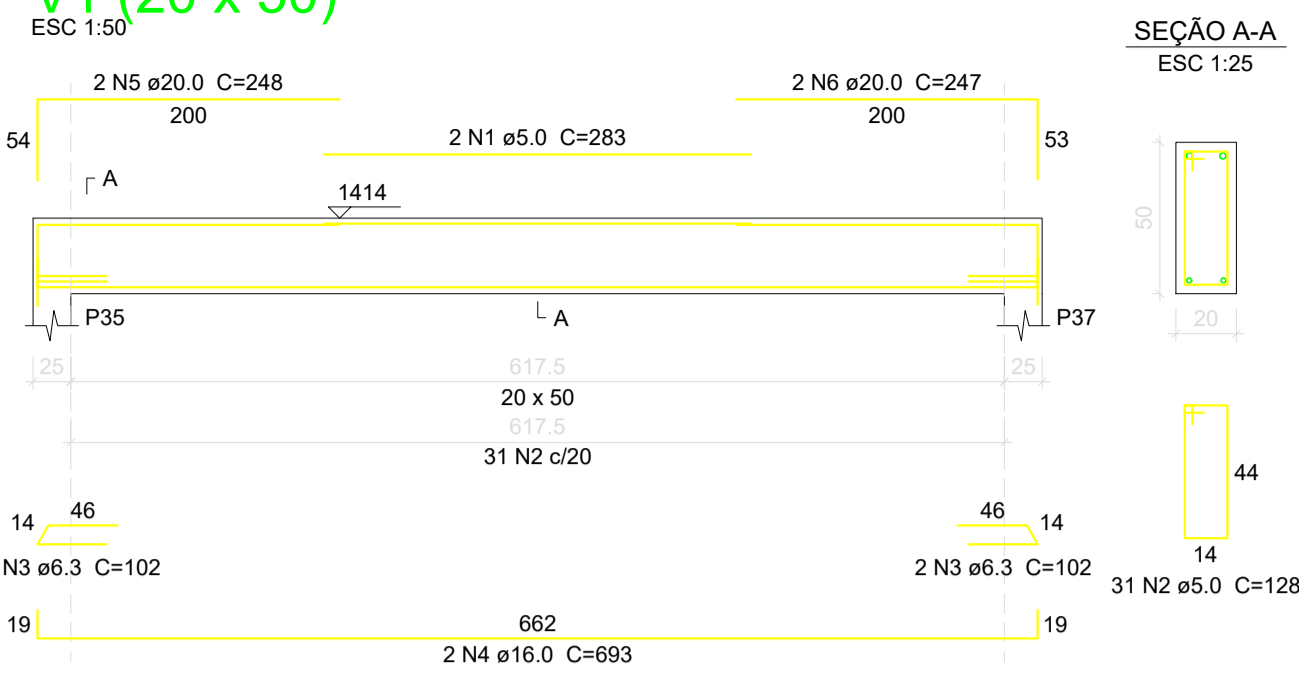


V1 (20 x 50)



Relação do aço

ELEMENTO	AÇO	N	DIAM (mm)	QUANT	C.UNIT (cm)	C.TOTAL (cm)
V1	CA60	1	5.0	2	283	566
	CA60	2	5.0	31	128	3968
	CA50	3	6.3	4	102	408
	CA50	4	16.0	2	693	1386
	CA50	5	20.0	2	248	496
	CA50	6	20.0	2	247	494

Resumo do aço

AÇO	DIAM (mm)	C.TOTAL (m)	PESO (kg)
CA50	6.3	4.1	1
	16.0	13.9	21.9
	20.0	9.9	24.4
CA60	5.0	45.4	7

PESO TOTAL (kg)

CA50	47.3
CA60	7

Volume de concreto (C-25) = 0.67 m³
Área de forma = 8.01 m²

A & V PROJETOS DE ENGENHARIA

PROJETO: **PROJETO ESTRUTURAL HOSPITAL DR ESTEVAM**

INTERESSADO: **PREFEITURA DE SOBRAL**

ENDEREÇO: _____

MUNICÍPIO: **SOBRAL-CE**

DESENHOS DA PRANCHA	ESCALA
DET. VIGAS TAMPA CAIXA	INDICADA
_____	_____
_____	_____
_____	_____