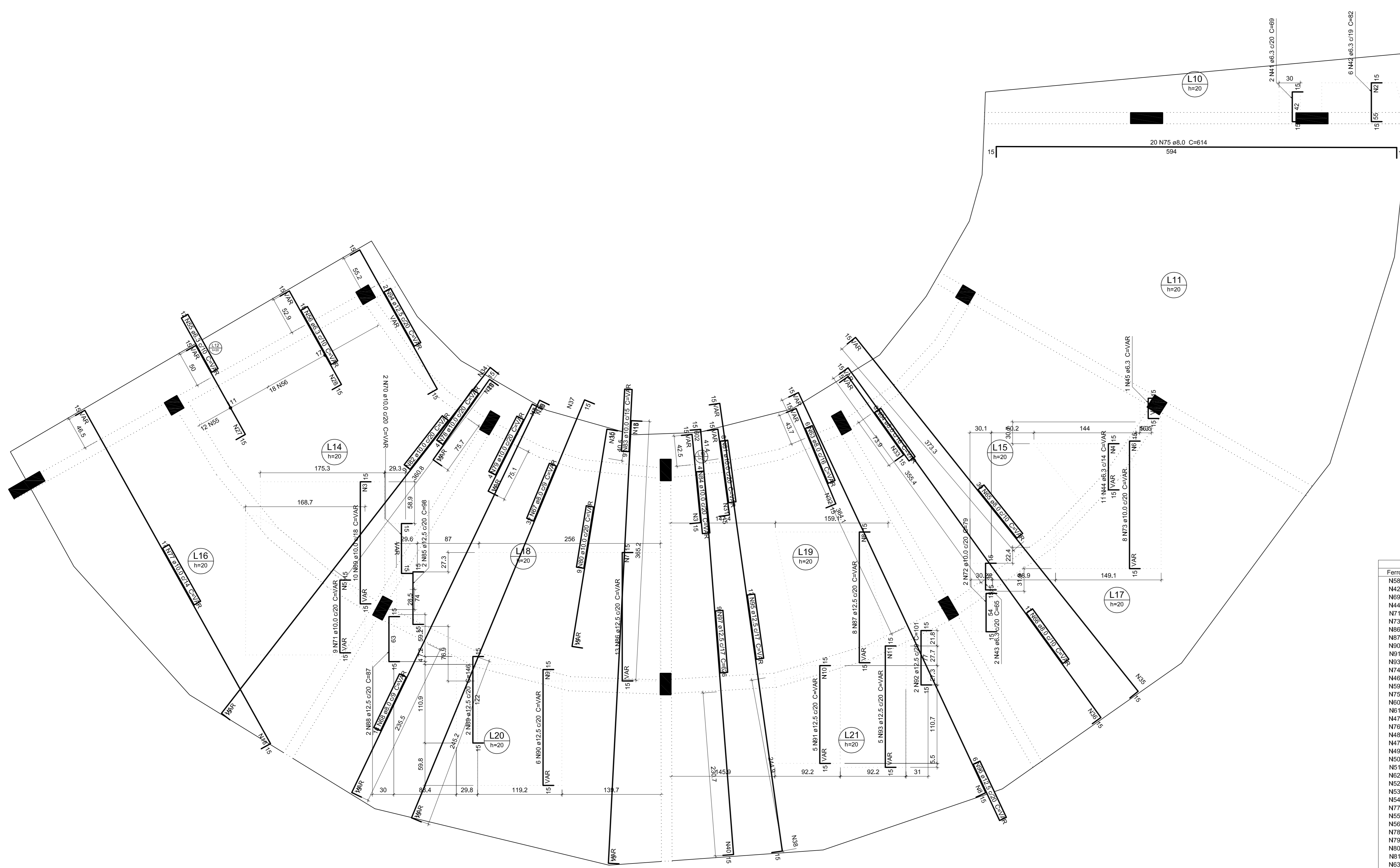
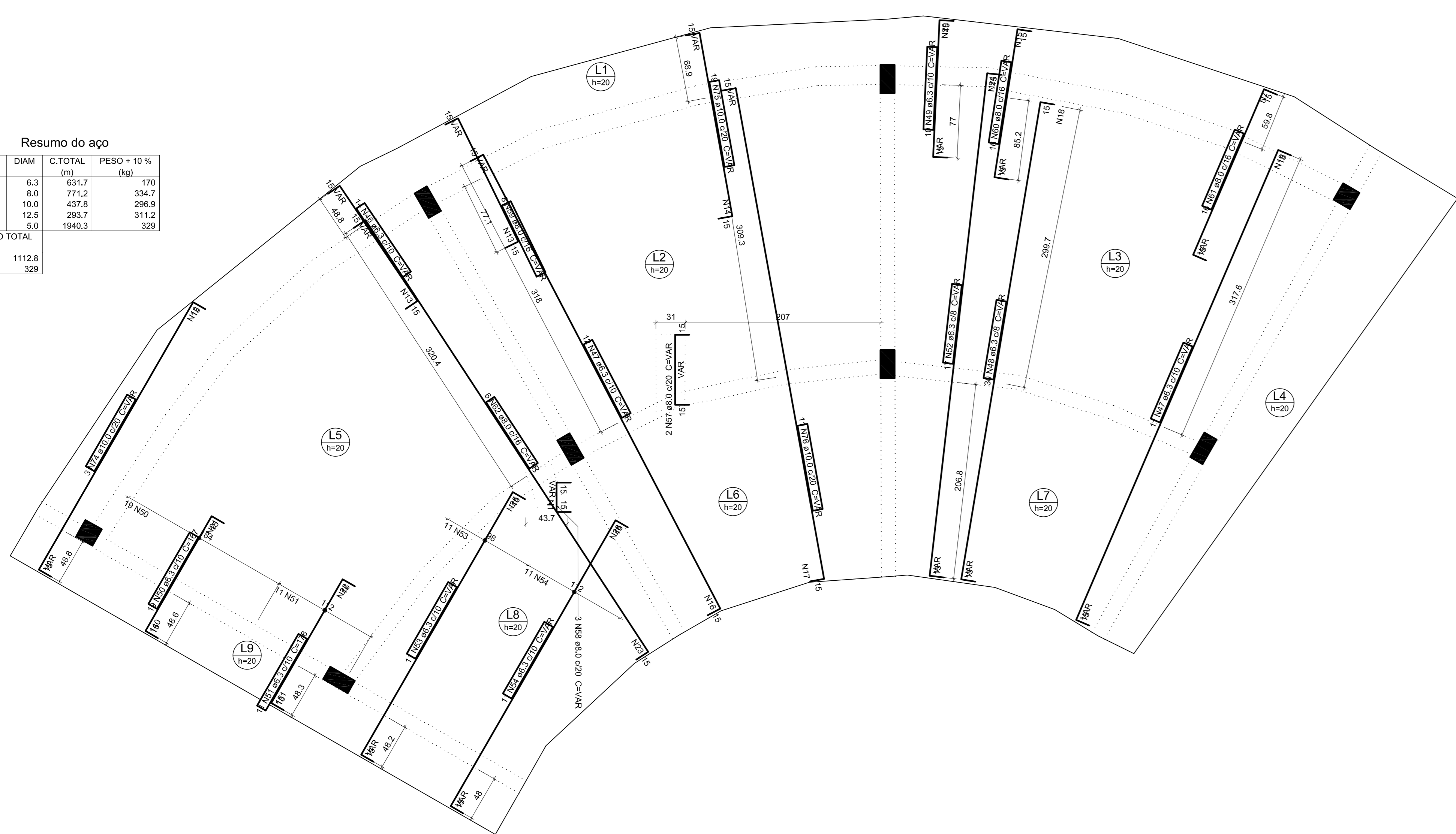


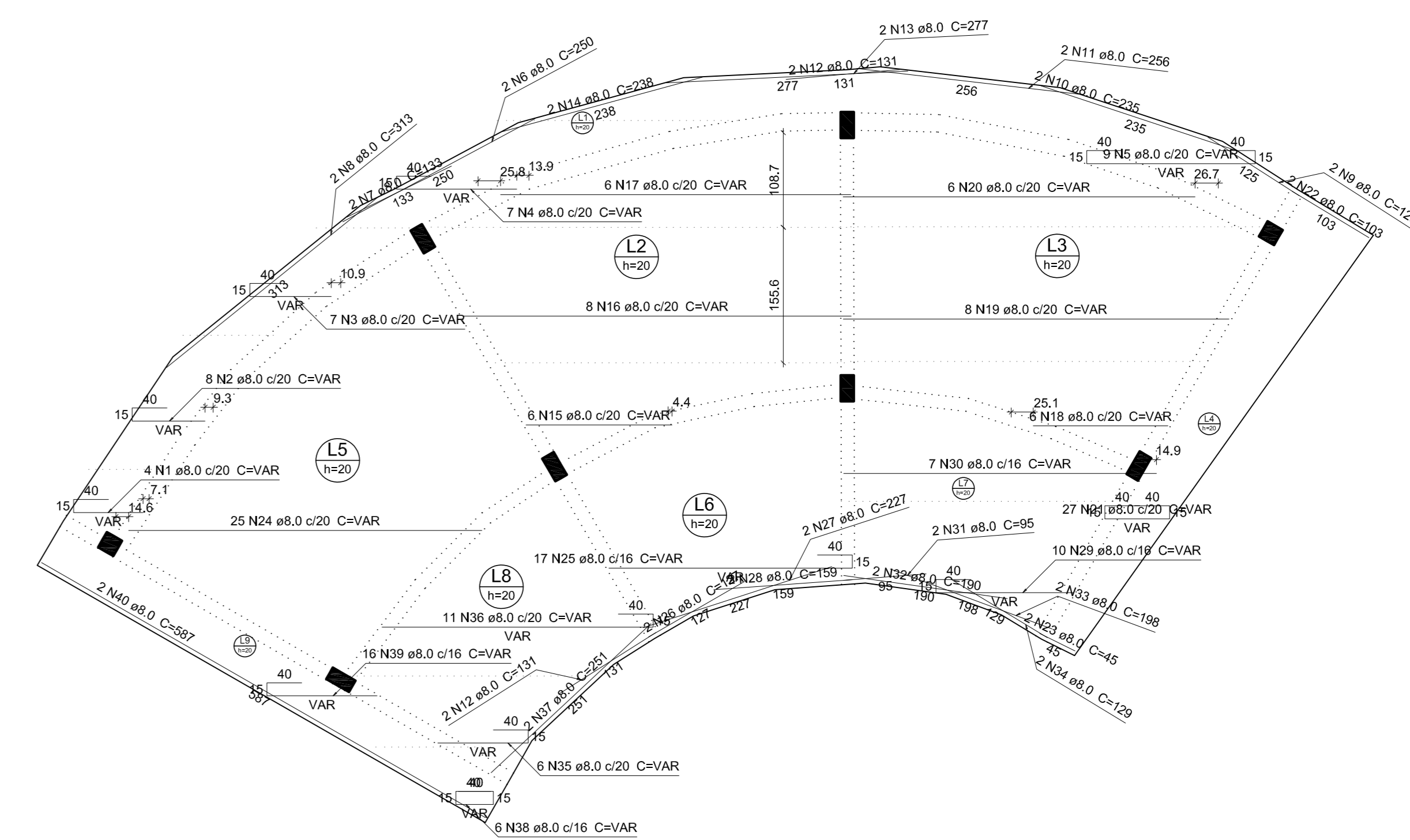
**Resumo do aço**

CAÇO	DIAM.	C.TOTAL	PESO = 10 %
	(mm)	(m)	(kg)
CA50	6,3	6317	170
CA50	8,0	771,2	334,7
CA50	10,0	437,8	296,9
CA50	12,5	293,7	511,2
CA50	16,0	1940,3	329
<b>CAÇO TOTAL</b>			
CA50	1112,8		
CA60	329		



Armação negativa das lajes do pavimento P1 (Eixo Y)

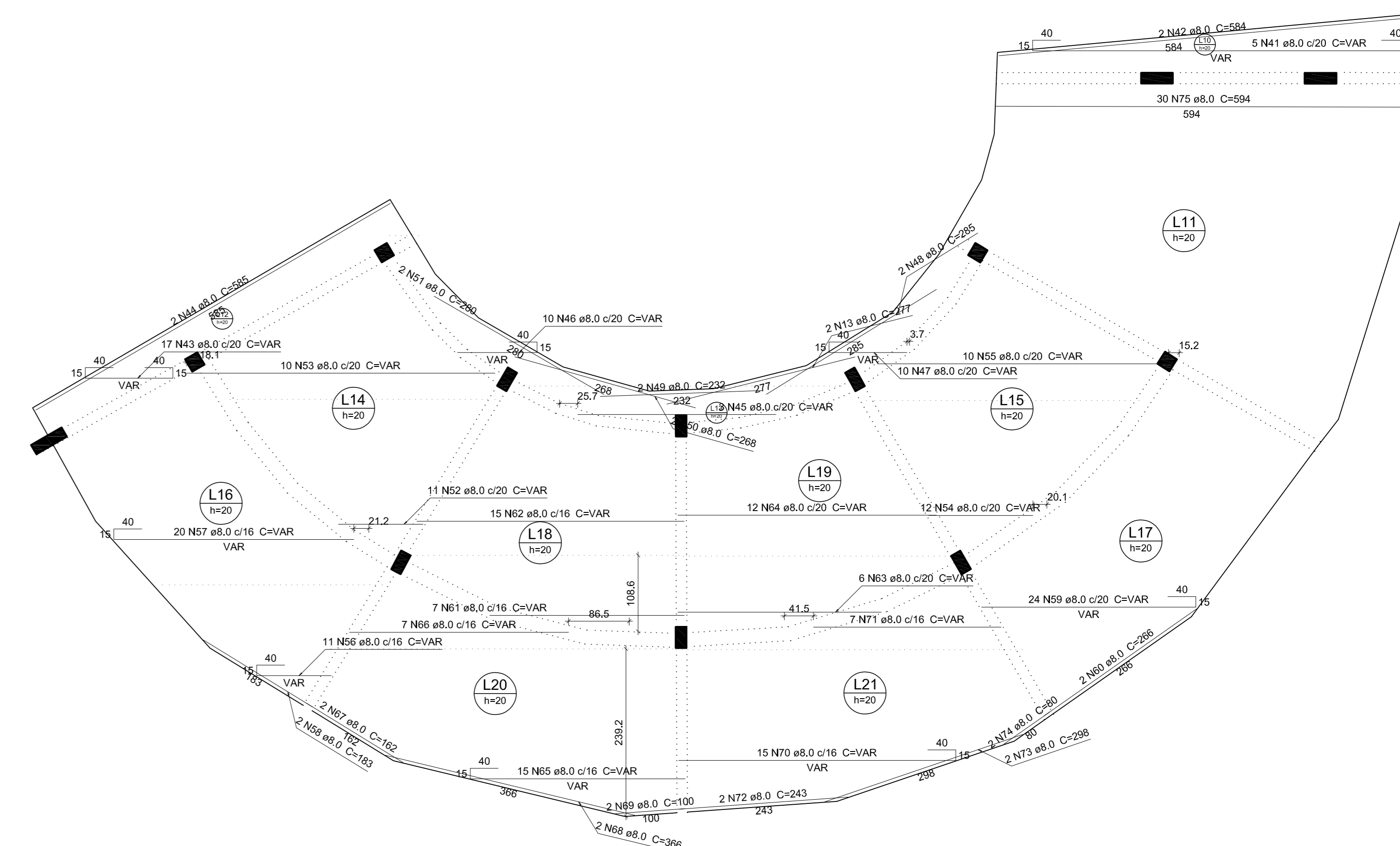
escala 1:20



**Resumo do aço**

CAÇO	DIAM.	C.TOTAL	PESO = 10 %
	(mm)	(m)	(kg)
CA50	8,0	1598,4	693,7
<b>CAÇO TOTAL</b>			
CA50	693,7		

Vol. de concreto total (C-25) = 36,95 m³  
Área de forma total = 202,98 m²



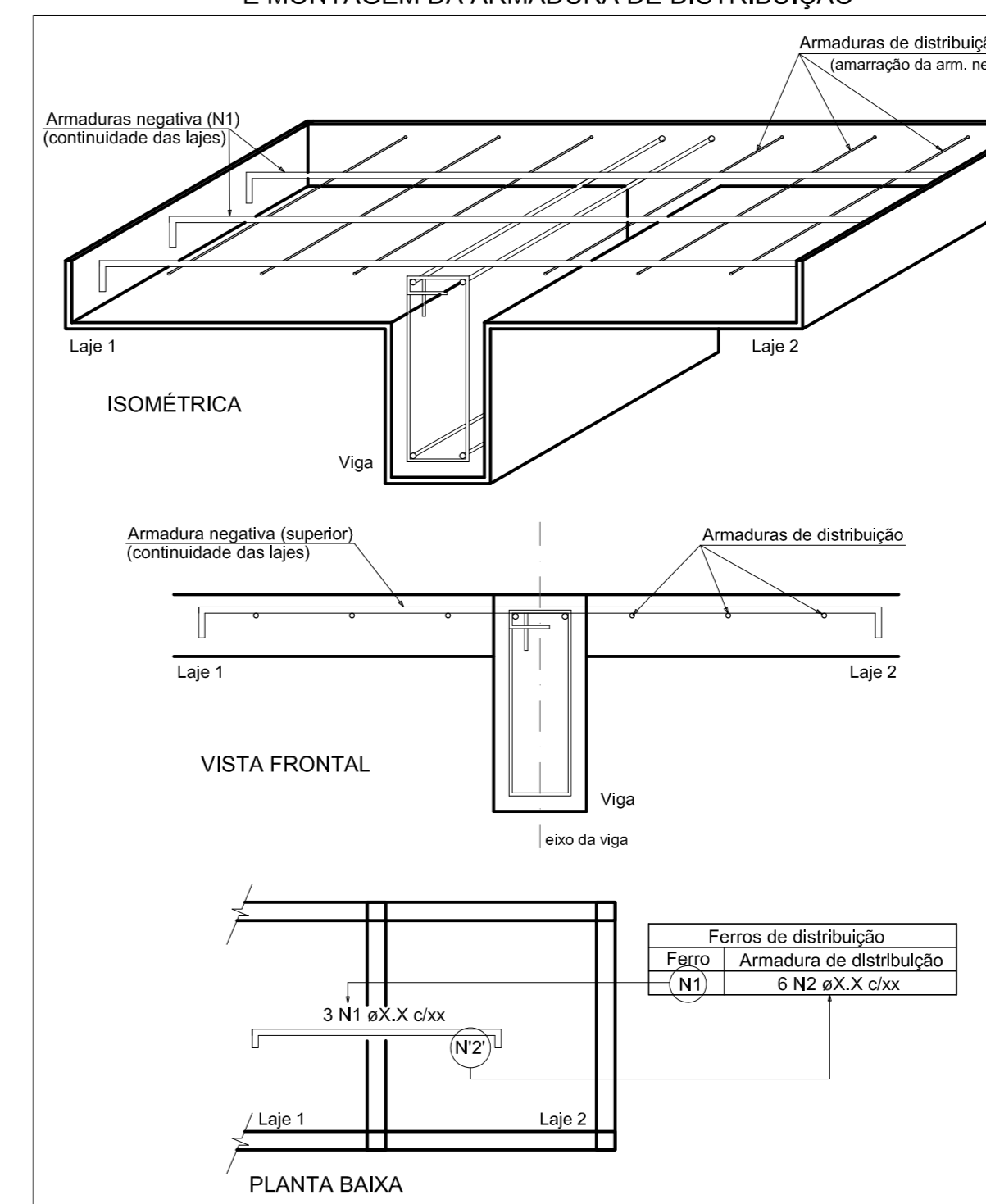
Armação positiva das lajes do pavimento P1 (Eixo X)

escala 1:20

**Ferros de distribuição**

N58	3 N1 e5.0 c13 C=VAR
N62	5 N2 e5.0 c13 C=112
N69	14 N3 e5.0 c13 C=VAR
N44	5 N4 e5.0 c13 C=VAR
N71	8 N5 e5.0 c13 C=VAR
N73	14 N6 e5.0 c13 C=VAR
N86	14 N7 e5.0 c13 C=VAR
N87	15 N8 e5.0 c13 C=VAR
N90	13 N9 e5.0 c13 C=VAR
N81	11 N10 e5.0 c13 C=VAR
N83	14 N11 e5.0 c13 C=VAR
N74	20 N12 e5.0 c13 C=VAR
N85	12 N13 e5.0 c13 C=VAR
N59	12 N14 e5.0 c13 C=VAR
N75	16 N15 e5.0 c13 C=VAR
N80	13 N16 e5.0 c13 C=VAR
N61	15 N17 e5.0 c13 C=VAR
N67	42 N18 e5.0 c13 C=VAR
N76	41 N19 e5.0 c13 C=VAR
N48	40 N20 e5.0 c13 C=VAR
N47	42 N21 e5.0 c13 C=VAR
N68	12 N22 e5.0 c13 C=VAR
N50	11 N23 e5.0 c13 C=104
N61	12 N24 e5.0 c13 C=113
N62	42 N25 e5.0 c13 C=VAR
N52	42 N26 e5.0 c13 C=VAR
N63	25 N27 e5.0 c13 C=VAR
N54	27 N28 e5.0 c13 C=VAR
N77	42 N29 e5.0 c13 C=VAR
N55	11 N30 e5.0 c13 C=VAR
N56	12 N31 e5.0 c13 C=VAR
N78	11 N32 e5.0 c13 C=VAR
N79	11 N33 e5.0 c13 C=VAR
N80	24 N34 e5.0 c13 C=VAR
N81	10 N35 e5.0 c13 C=VAR
N83	12 N36 e5.0 c13 C=VAR
N84	11 N37 e5.0 c13 C=VAR
N82	48 N38 e5.0 c13 C=VAR
N85	50 N39 e5.0 c13 C=VAR
N86	47 N40 e5.0 c13 C=VAR
N87	48 N41 e5.0 c13 C=VAR
N83	48 N42 e5.0 c13 C=VAR
N84	10 N43 e5.0 c13 C=VAR
N85	48 N44 e5.0 c13 C=VAR
N86	48 N45 e5.0 c13 C=VAR
N88	48 N46 e5.0 c13 C=155
N97	47 N47 e5.0 c13 C=155

DETALHE DA ARMADURA DE SUPERIOR DE CONTINUIDADE DA LAJE E MONTAGEM DA ARMADURA DE DISTRIBUIÇÃO



**REQUALIFICAÇÃO ESTAÇÃO**

PROJETO: **CÁLCULO EDIFICAÇÕES ESTAÇÃO**

PROPRIETÁRIO: PREFEITURA MUNICIPAL DE SOBREAL  
LOCAL: RUA 1ª DE JANEIRO, BAIRRO VILA UNIÃO, SOBREAL/CE

CONTEÚDO:  
1 PRAÇA DE ALIMENTAÇÃO  
2

FASE DO PROJETO:	ESCALA:	DATA:	PRANCHA:
EXECUTIVO	INDICADA	MARÇO/2018	<b>05/07</b>

ARQ. CAMPELO COSTA CAU-CE 47916/3	ENG. KEMMION LUIZ CREA-CE 3928/0	RESERVA DE PROPRIEDADE INTELLECTUAL
ARQ. ANDRÉ CARVALHO CAU-CE 47793/3	TEC. NAZARENO LINHARES CREA-CE 13046/0	A PROPRIEDADE INTELLECTUAL DO PRESENTE PROJETO É RESERVADA A SEUS AUTORES, DE AQUILO COM A LEGISLAÇÃO PERTINENTE. O USO DESTES PROJETOS OU DE QUALQUER DE SEUS ELEMENTOS, QUE NÃO FORAM OS DETERMINADOS, SERÃO CONSIDERADOS COMO APROPRIACÃO ILEGAL E SERÃO APLICADAS AS LEIS QUE DEFENDEM DITOS DIREITOS A TODOS OS EFETOS.
ARQ. MARCELY BARREIRA CAU-CE 46321/6	ENG. FCO XIRENES DE ARAÚJO CREA-CE 3099/0	COLABORADORES: PRISCILLA BARCELOS MARLEY SALES RONNEY GUIMARÃES