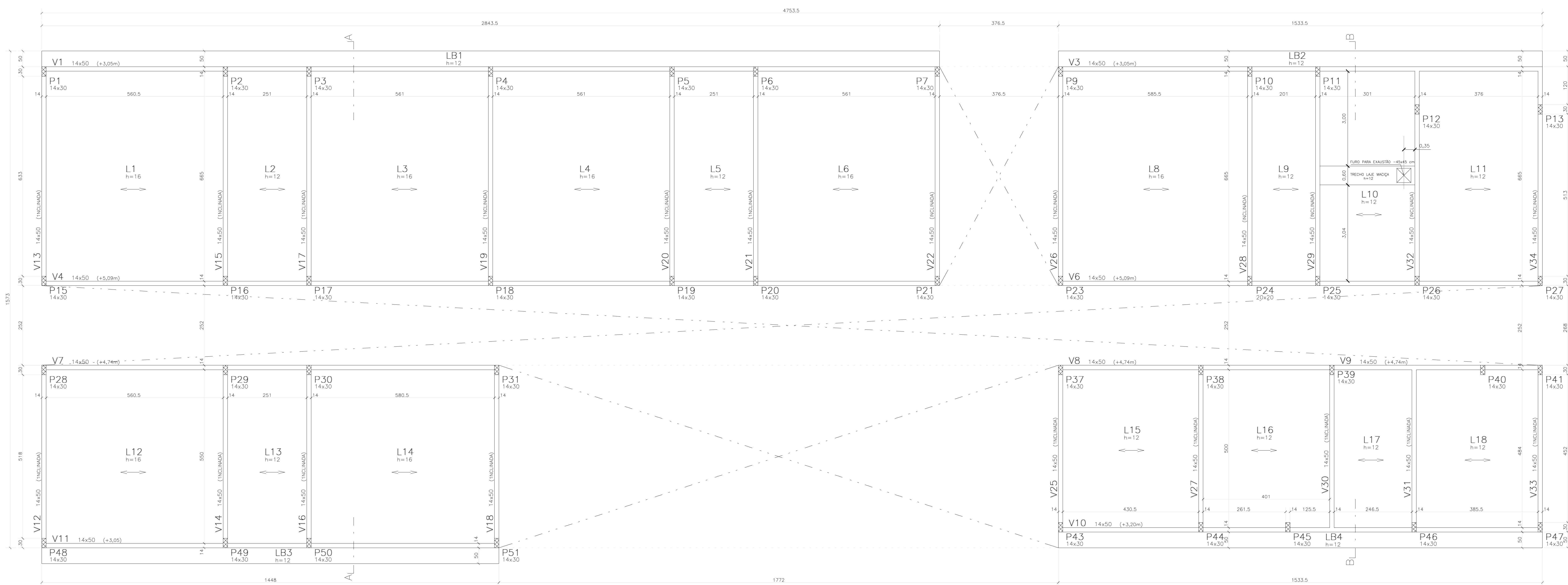
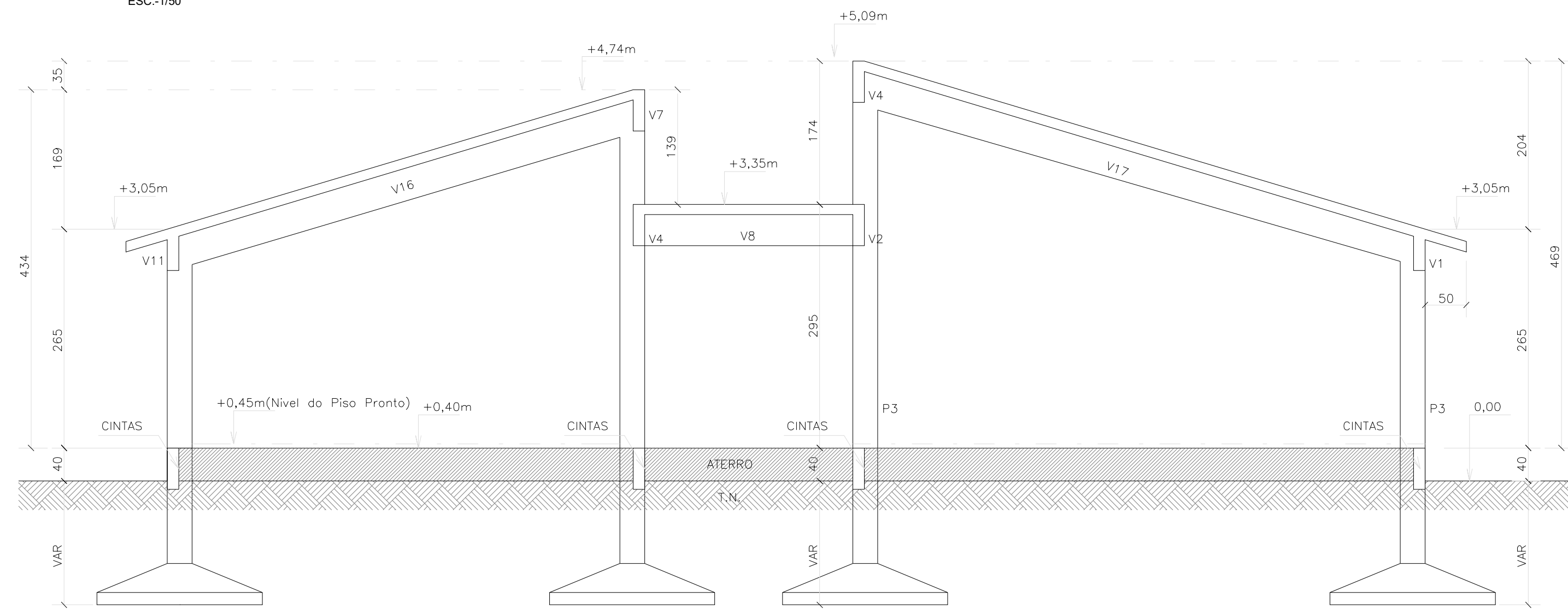


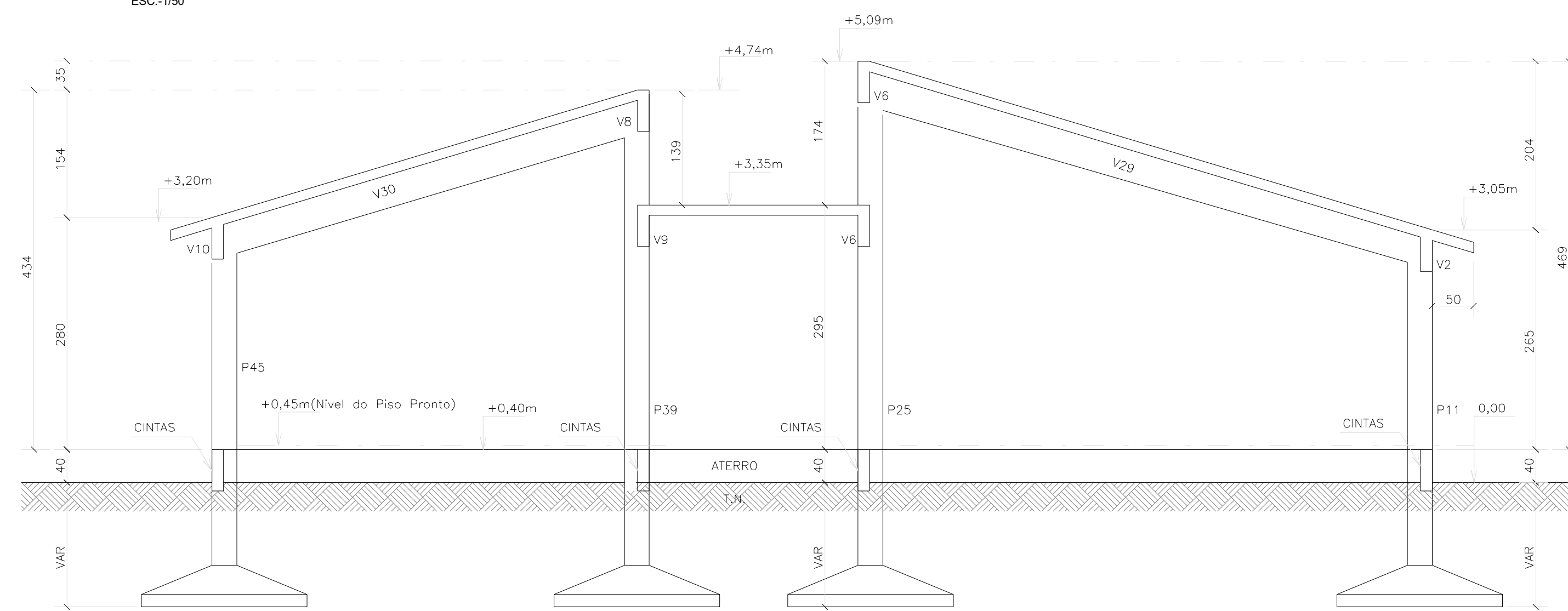
**FORMA TETOS SALAS (NIVEIS VARIADOS)**  
ESC-150



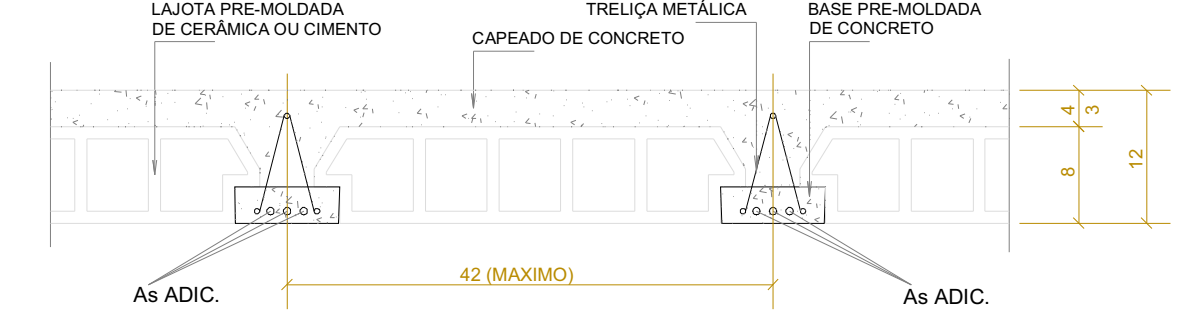
**CORTE A-A**  
ESC-150



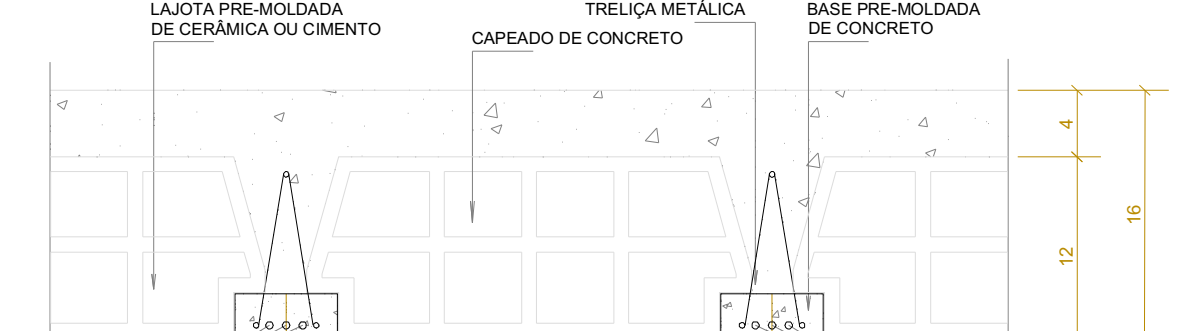
**CORTE B-B**  
ESC-150



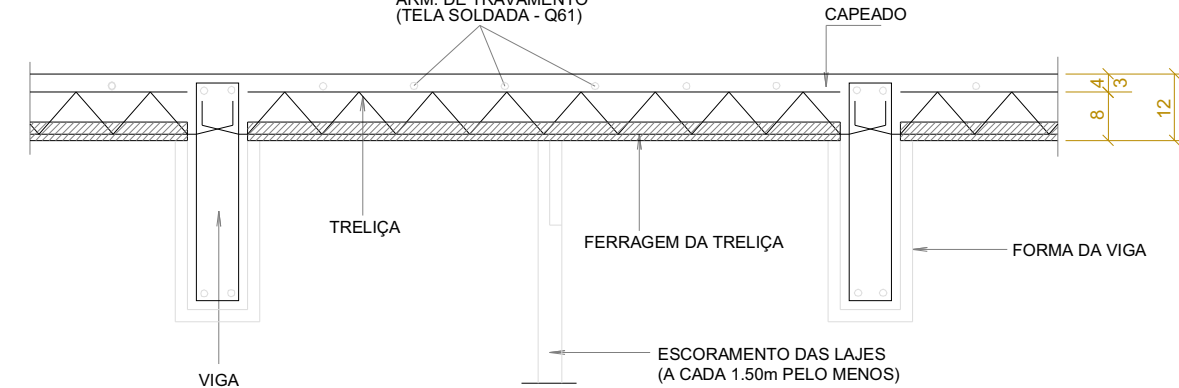
**ESQUEMA PADRÃO DE MONTAGEM DAS LAJES COM h=12**



**ESQUEMA PADRÃO DE MONTAGEM DAS LAJES COM h=16**



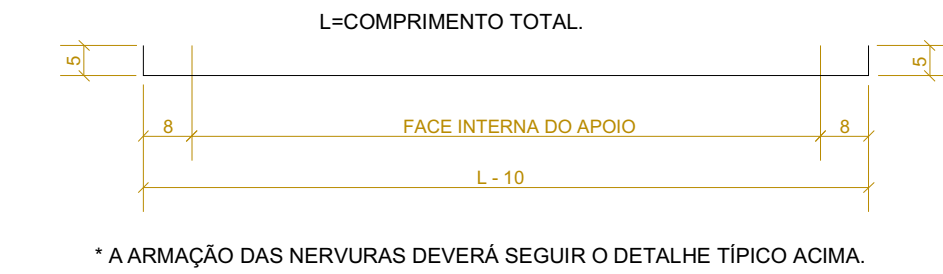
**ESQUEMA DE MONTAGEM DAS ESCORAS DAS LAJES**



**NOTAS:**

OBSEVE QUE O ESQUEMA DE EXECUÇÃO ENTRA A MONTAGEM DAS LAJES TRILHADAS ANTES DA CONCRETAGEM TOTAL DAS VIGAS.  
É CONVENIENTE A UTILIZAÇÃO DE UMA ARMADURA TRANSVERSAL DE TRAVAMENTO DAS TRILHAS (E 3.4.2.20) LAÇANDO A PRIMEIRA E ÚLTIMA TRILHA APERTANDO AS, UMAS CONTRA AS OUTRAS, OU USAR TELA SOLDADA Q11 OU SIMILAR. É ABSOLUTAMENTE INDISPENSÁVEL QUE TANTO OS BLOCOS COMO AS TRILHAS SEJAM BEM MOLHADOS ANTES DA CONCRETAGEM DA CUBA.  
O TRÁNSITO SOBRE AS LAJES DURANTE A MONTAGEM E CONCRETAGEM DAS MESMAS DEVERÁ SER FEITO SOBRE TABUAS APOIADAS TRANSVERSALMENTE SOBRE AS TRILHAS, DE MODO A EVITAR QUEBRAS DE ELEMENTOS E ACIDENTES.  
ANIS A CONCRETAGEM DA CUBA, A MESMAL DEVERÁ SER AJUDANTEMENTE MOLHADA, PELO MENOS DUAS VEZES POR DIA, DURANTE OS TRÊS PRIMEIROS DIAS, APÓS A CONCRETAGEM.  
— INDICAM O SENTIDO DE COLOCAÇÃO DAS LAJES PRE-MOLHADAS.  
— INDICAM CONTRA-FLECHA EM CENTÍMETROS A SER ADOTADA NA LINHA CENTRAL DA LAJE BEM COMO NAS VIGAS NOS LOCOS INDICADOS EM PLANTA.  
SOB- INDICAM SOBRECARGA ACIDENTAL ADOTADA NAS LAJES E FAIXAS.  
O ESCORAMENTO DEVERÁ SER CONSERVADO, NO MÍNIMO, CERCA DE 15 DIAS APÓS A CONCRETAGEM DO CAPEAMENTO.  
AS TRILHAS DEVERÃO SER CONCRETADAS COM O MESMO VÃO INTERNO ENTRE AS VIGAS SOBRE AS QUAIS SE APOIARÃO, DEVENDO AS ARMADURAS PENETRAR NO MÍNIMO 8cm NAS VIGAS (VER DETALHE TÍPICO).

**DETALHE TÍPICO DA ARMADURA DAS TRILHAS**



**CONVENÇÃO DE PILARES**

- MORRE
- CONTINUA
- NASCE

f <sub>cd</sub>	≥ 25MPa
f <sub>td</sub>	28,000MPa
Colocação:	
LAJES	- 2cm
VIGAS	- 2cm
PILARES	- 2cm
FUNDAÇÕES	- 3,5cm
Fonte de Aquisição de Materiais: FRACSA (RURAL)	

**ATENÇÃO:**  
P8, S8, V2, V5, V23, V24, L7 FORAM ELIMINADOS NO DESENVOLVIMENTO DO PROJETO.

- A EXECUÇÃO DA ESTRUTURA DEVERÁ SEGUIR CRITERIOSAMENTE AS RECOMENDAÇÕES DAS NORMAS PERTINENTES DA ABNT, ESPECIALMENTE A NB-1
- NÃO TIRAR MEDIDAS EM ESCALA, CONFERIR COTAS "IN LOCO"
- OBSERVAR E ADOTAR AS CONTRA-FLECHAS (C.F.) INDICADAS
- REALIZAR CURA E CONTROLE TECNOLÓGICO DO CONCRETO
- NÃO DEIXAR EM CONCRETO APARENTE ELEMENTOS NÃO PREVISTOS COMO TAL
- NÃO DEIXAR FUROS E PASSAGENS DE TUBULAÇÕES SUPERIORES A 10cm SEM PREVISÃO EM PROJETO
- NÃO PROMOVER ALTERAÇÕES NA ARQUITETURA SEM PREVIA AUTORIZAÇÃO DO ENGENHEIRO ESTRUTURAL
- NÃO DEIXAR FUROS E PASSAGENS DE TUBULAÇÕES SUPERIORES A 10cm SEM PREVISÃO EM PROJETO
- ENCIMENTOS DE LAJES, QUANDO INEVITÁVEIS, DEVERÃO SER REALIZADOS COM CONCRETO LEVE E NÃO PODERÃO TER ESPESURA SUPERIOR A 10cm
- MODIFICAÇÕES NESTE PROJETO E SUA UTILIZAÇÃO EM OBRA DIVERSA DA ABAIXO ESPECIFICADA SUJEITARÁ OS RESPONSÁVEIS ÀS PENAS DA LEGISLAÇÃO VIGENTE.

05	ADICÃO DE CINTAS NO NÍVEL +0,40	TÍTULO	23/03/2016
04	AJUSTES DOS NÍVEIS DOS CORTE E ALINHAMENTO DOS PILARES P40 E P41	LEANDRO	26/11/2015
03	REVISÃO NÍVEIS PILARES, COBRIMENTOS E FUNDAÇÕES	LEANDRO	15/10/2015
02	REVISÃO GERAL	MARCO ANTONIO	15/08/2015
01	ELIMINAÇÃO DO P11 E REVISÃO GERAL	MARCO ANTONIO	13/10/2012
00	EMISSÃO INICIAL	MARCO ANTONIO	01/10/2010
REVISÃO	ASSUNTO	DESENHO	DATA

PROPRIETÁRIO	
PROJETO	
PROJETO	
CONSTRUÇÃO	

CONSELHO PROFISSIONAL  
**DAE** Departamento de Arquitetura e Engenharia do Estado do Ceará  
**GOVERNO DO ESTADO DO CEARÁ**  
 Secretaria de Infraestrutura

SINOPSE - SECRETARIA DA INFRAESTRUTURA  
**DAE - DEPARTAMENTO DE ARQUITETURA E ENGENHARIA**

PROJETO	<b>CENTRO DE EDUCAÇÃO INFANTIL</b>
INTERESSADO	ÁREA TÉCNICA: <b>ESTRUTURA DE CONCRETO ARMADO</b>
ENGENHEIRO	ETAPA: <b>EXECUTIVO</b>
MUNICÍPIO	FORMA TETO SALAS (NÍVEIS VARIADOS)
AUTOR	CORTES
TELÉFONO	150
EMAIL	150
TELÉFONO	150
EMAIL	150

RESERVA DE PROPRIEDADE INTELECTUAL	DESENHO	LCS
APROVEDOR AUTENTICAL DO PRESENTE PROJETO E RESPONSABILIDADE AUTENTICAL DE ASSINADO DO PROJETO E RESPONSABILIDADE AUTENTICAL DE ASSINADO DO PROJETO E RESPONSABILIDADE AUTENTICAL DE ASSINADO DO PROJETO	DATA:	MAR/2016
REVISÃO	REVISÃO	150
ARQUIVO	ARQUIVO	150