

POÇO TUBULAR PROFUNDO
COORDENADAS UTM
LAT. 3° 42'8,94" S
LONG. 40° 20'4,57" O

CISTERNA
CA 42.000L

SEÇÃO PARA RESERVATÓRIOS

ESTACIONAMENTO
(21 VAGAS)

01 PLANTA DE IRRIGAÇÃO
esc: 1/200

LEGENDA

- ASPIRADOR BAN BRD TIPO SPRAY-1804
- CAIXA P/ DUAS VÁLVULAS RETANGULAR 17" CORPO E TAMPA BAN BRD-2024m
- CAIXA P/ UMA VÁLVULA-RETANGULAR 4" CORPO E TAMPA BAN BRD-2024m
- VÁLVULA BAN BRD 100-DIF 1" -> 110m
- VÁLVULA BAN BRD 75-DIF 3/4" -> 120m
- VÁLVULA DE 1" BAN BRD -> 120m
- SENSOAR DE CHUVA BAN BRD -> 202m
- CONJUNTO FLEXÍVEL PARA CONECTAR ASPIRADOR BAN BRD 50-50(15cm/17,17)-212m
- BOMBA CERTIFICADA -> 252m
- POTÊNCIA 100W
- VÁLV. 12,70x1 1/2" (32x1 1/2)
- TAMPA 52x

OBS: TODOS OS MATERIAIS QUE FAZEM REFERÊNCIA A ALGUM FABRICANTE, PODERÃO SER SUBSTITUÍDOS POR EQUIVALENTES TÉCNICOS CORRESPONDENTES.

OBSERVAÇÕES GERAIS:

ABERTURA DE VÁLVULAS:

- REDES LATERAIS: SITUAM-SE ENTRE AS VÁLVULAS DE COMANDO E OS EMISSORES DE ÁGUA (ASPIRADORES)-PROFUNDIDADE MÍNIMA SERÁ DE 30cm;
- REDE PRINCIPAL (ADUTORIA): SITUAM-SE ENTRE A FONTE DE ALIMENTAÇÃO DE ÁGUA PARA O SISTEMA (BOMBA) E AS VÁLVULAS DE COMANDO PARA OS SETORES - PROFUNDIDADE MÍNIMA SERÁ DE 30cm;

INSTALAÇÃO DE ASPIRADORES:

- OS ASPIRADORES DEVEM SER INSTALADOS AO NÍVEL DO SOLO, DE FORMA QUE NÃO FIQUE VISÍVEL ACIMA DA SUPERFÍCIE DO MESMO;
- A CONDIÇÃO DOS ASPIRADORES À REDE HIDRÁULICA DEVE SER FEITA ATRAVÉS DE UM SISTEMA FLEXÍVEL (PR-09/11), PROMOVENDO QUE EVENTUAIS MANEIORES SOBRE OS ASPIRADORES NÃO DETURNUEM A REDE HIDRÁULICA, ALÉM DE FACILITAR A INSTALAÇÃO E MANUTENÇÃO DOS MESMOS;
- OS ASPIRADORES INSTALADOS PRÓXIMOS A PAREDES, MARGES E MEO-FIO, DEVEM SER POSICIONADOS A UMA DISTÂNCIA DE 10CM DOS MESMOS;

INSTALAÇÃO DAS VÁLVULAS:

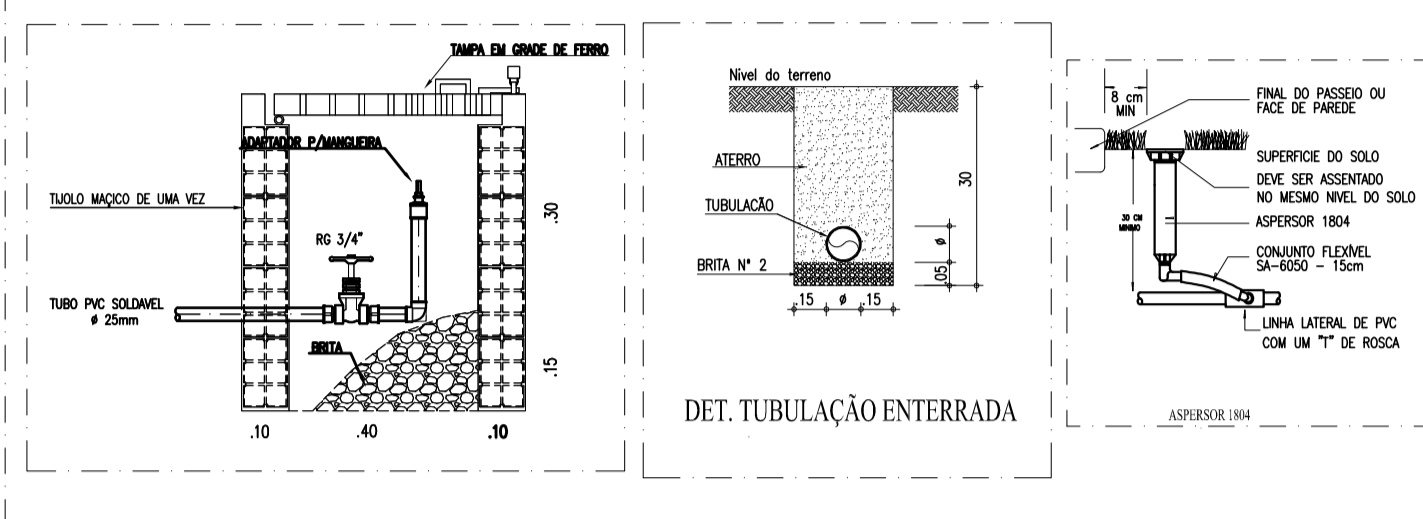
- AS VÁLVULAS DE COMANDO DE SETORES DEVEM SER INSTALADAS ABACIO DO NÍVEL DO SOLO, ACORDONADOS DENTRO DE CADA APROPRIADA, COM TAMPA SUPERIOR DE ACESSO PARA POSSIBILITAR FACILIDADE DE MANUTENÇÃO;
- COLOCAR BRITA NO FUNDO DA CAIXA E DEPOS DA VÁLVULA INSTALADA, ADICIONAR BRITA NA ENTRADA DOS TUBOS;

LEGENDA HIDRÁULICA

- TUBO PVC SODÁVEL EMBRITO NO PISO
- CAIXA DE REGISTRO PARA JARDIM
- HIDRÔMETRO PADRÃO SAIE

OBSERVAÇÕES:

- 1) TODA TUBULAÇÃO DE ÁGUA EM PVC SODÁVEL.
- 2) TODA TUBULAÇÃO EM PVC QUE ESTAR VULNERÁVEL A TRAFEGO DE VEÍCULOS SERÁ ENVELOPADA EM CONCRETO.
- 3) TODAS AS PEÇAS METÁLICAS (EX. DRENTES, ETC) DEVEM RECEBER PROTEÇÃO ANTI CORROSÃO (DUAS CAMADAS DE FUNDO AM CRÓMICO, ANTES DA PINTURA)



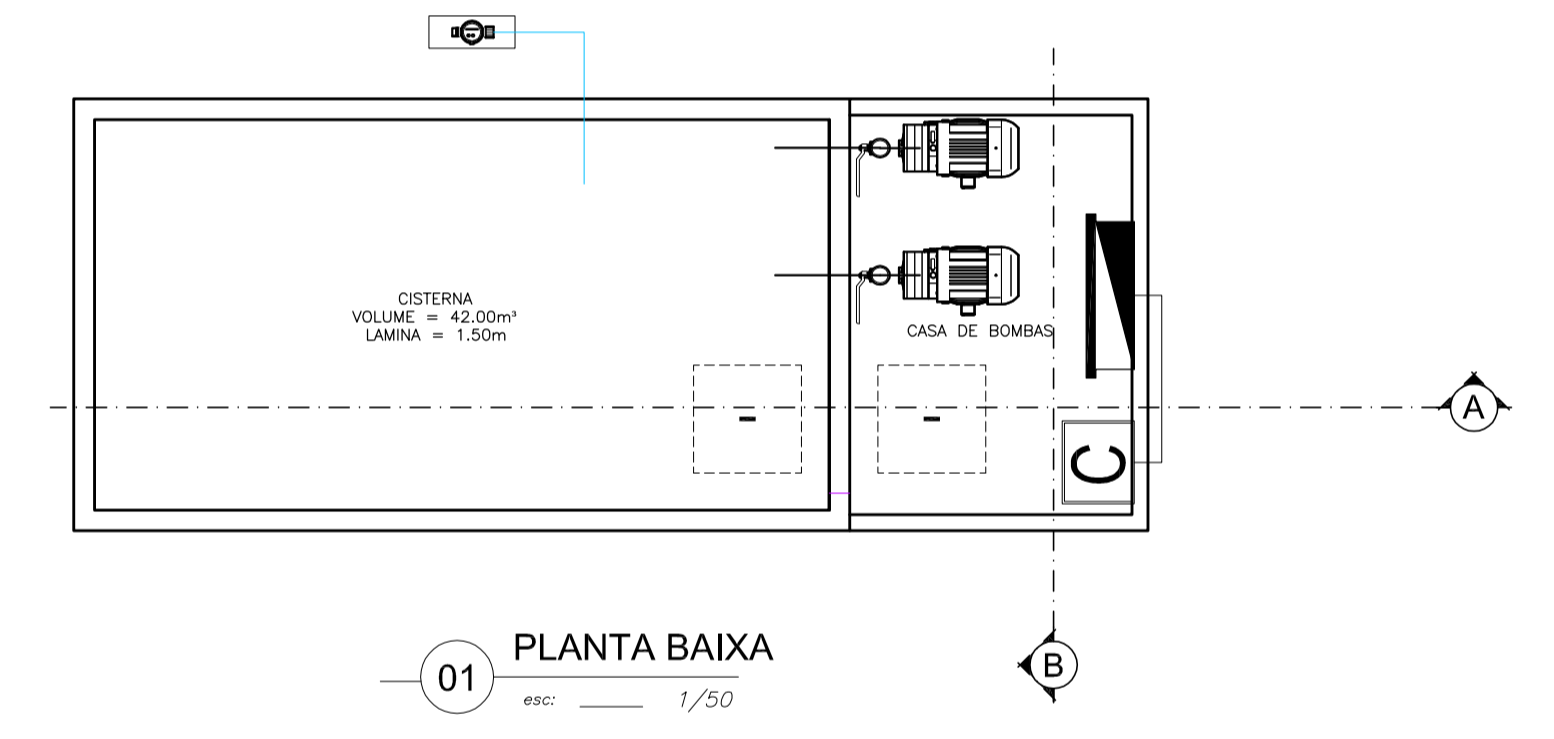
PSS_IRRIGAÇÃO

Peça	Un.	Quant.
Registro de Pressão PVC Soldável 25mm	pc	1
Tubo Soldável 25mm (m)	m	4,71
Tubo Soldável 60mm (m)	m	508,39
Joelho 90° Soldável 25mm	pc	1
Tê de Redução Soldável 50 x 25mm	pc	65
Adaptador Soldável Curto c/ Balsa e Rosca 25mm x 3/4	pc	102
Luva Soldável 25mm	pc	2
Joelho 45° Soldável 60mm	pc	20
Joelho 90° Soldável 60mm	pc	7
Caixa Feita em Alvenaria Dimensões Internas 400X400X600cm	und.	3

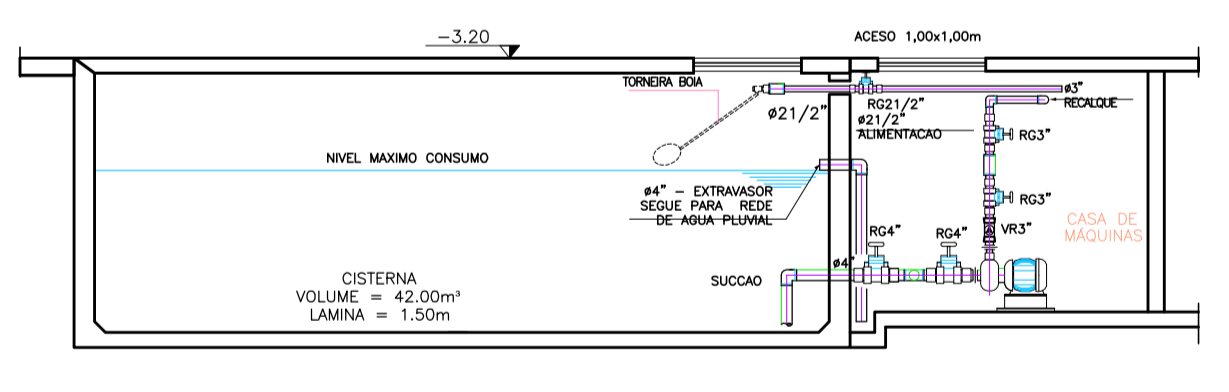
LEGENDA

SÍMBOLO	DESCRIÇÃO
REGISTRO	
VÁLVULA RETENÇÃO HORIZONTAL	
TUBO APARENTE EM FERRO GALVANIZADO OU AÇO CARBONO PINTADO NA COR VERDE.	
TUBO PVC ENTERRADO NO SOLO	

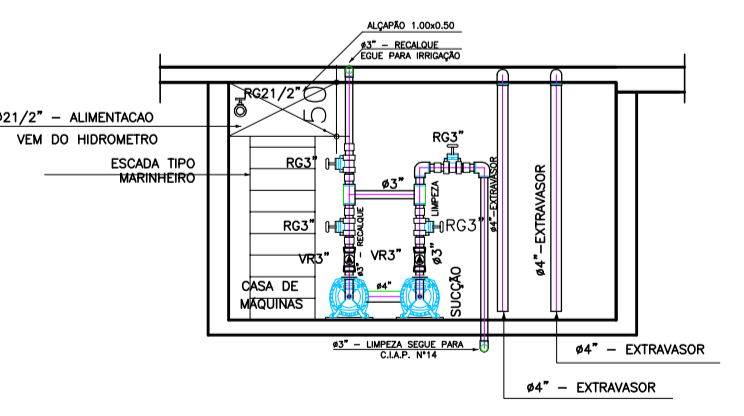
01 PLANTA BAIXA
esc: 1/50



02 CORTE A-A
esc: 1/50



03 CORTE B-B
esc: 1/50



UGP-I SEUMA
Secretaria do Urbanismo e Meio Ambiente

PREFEITURA DE SOBRAL

PROJETO DE IRRIGAÇÃO

PARQUE SINHÁ SABÓIA

PROPRIETÁRIO: PREFEITURA MUNICIPAL DE SOBRAL
RUA RAIMUNDO RODRIGUES, SINHÁ SABÓIA - SOBRAL/CE.

CONTEÚDO:
1 PLANTA DE IRRIGAÇÃO
2

FASE DO PROJETO: EXECUTIVO ESCALA: INDICADA DATA: DEZEMBRO / 2017 PRIORIDADE: **01/01**

EQUIPE TÉCNICA:

ARG. CAMPELO COSTA CAUCE 4311791	ENG. KEMMBSON LUIZ CREA 161810	RESERVA DE PROPRIEDADE INTELECTUAL
ARG. ANDRÉ CARVALHO CAUCE 4311793	TÉCNICO: MAZELENO LINDARES CAUCE 4311793	A PROPRIEDADE INTELECTUAL DO PRESENTE PROJETO É RESERVADA AO SEUS AUTORES, DE ACORDO COM A LEGISLAÇÃO PERTINENTE. O USO DESTA PROJETO OU DE QUALQUER SEUS ELEMENTOS, QUE NÃO FORMAR OS DETERMINADOS, SERÃO CONSIDERADOS COMO APROPRIAÇÃO ILÍCITA E SERÃO APLICADAS AS LEIS QUE DEFINEM DITOS DIREITOS A TODOS OS EFEITOS.
ARG. MARCELY BARREIRA CAUCE 4311795	COLABORADORES: PRISCILA BARCELOS RONEY GUMARAES DIEGO LUIZ	