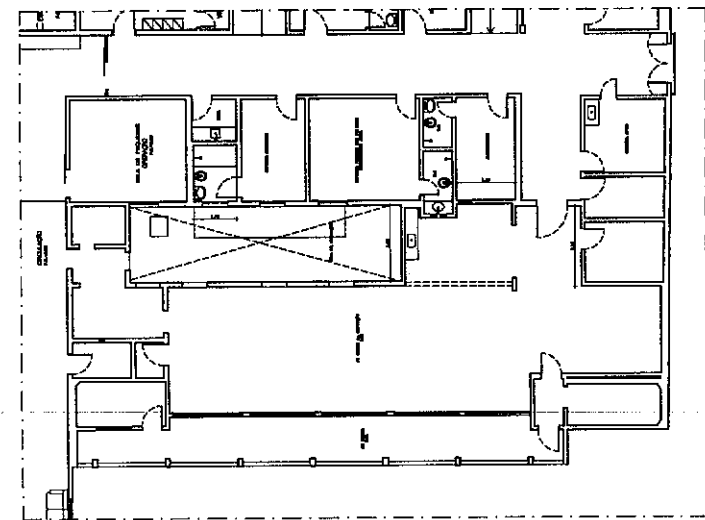
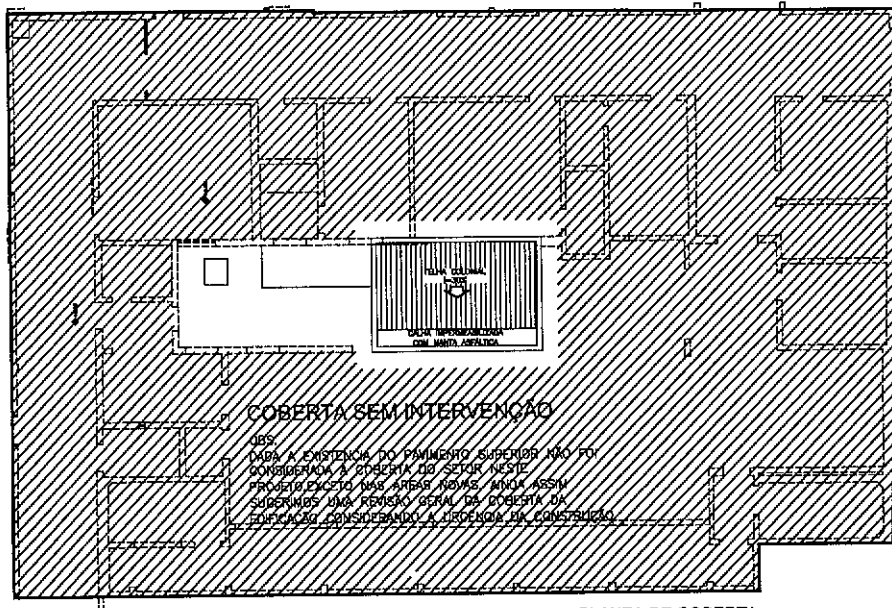


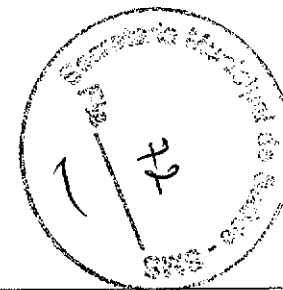
01 PLANTA DE SITUAÇÃO E LOCAÇÃO
esc.: 1/500



02 PLANTA BAIXA LEVANTAMENTO
esc.: 1/100



03 PLANTA DE COBERTA
esc.: 1/75



<p>PROJETO Nº 770-1 - 18/75 - S. J. A. B.</p> <p>PROJ. ARQUITETURA E S. D. O. P.</p> <p>LEITURAS GERAIS DE S. D. O. P. - MAR/75</p> <p>OP. PLANOS DE PROJETO - 02</p>			
REVISÃO			
REV.	REVISÃO INICIAL	REVISÃO Nº	DATA
DESCRIÇÃO		PROJETO	DATA
PREFEITURA DO SOBRAL			
REFORMA HOSPITAL DR. ESTEVAM PONTE - UNIDADE DE TERAPIA INTENSIVA			
RUA PEDRO DE ALCANTARA, 450 - SOBRAL - CE			
PROJETO DE ARQUITETURA			
OPERAÇÃO	PROJETADO	PROJETO Nº	OPERAÇÃO
01 PLANTA DE SITUAÇÃO / LOCAÇÃO	001	001	005
02 PLANTA-BAIXA - LEVANTAMENTO EXISTENTE			
03 PLANTA DE COBERTA			
<p>PROJETADO POR: Eng. Antônio de Jesus Pinheiro</p> <p>PROJETADO POR: Eng. João Antonio Viana Coelho</p> <p>PROJETO Nº: 770-1 - 18/75 - S. J. A. B.</p>			
PROJETO		DATA DE REV. MAR/75	
003			