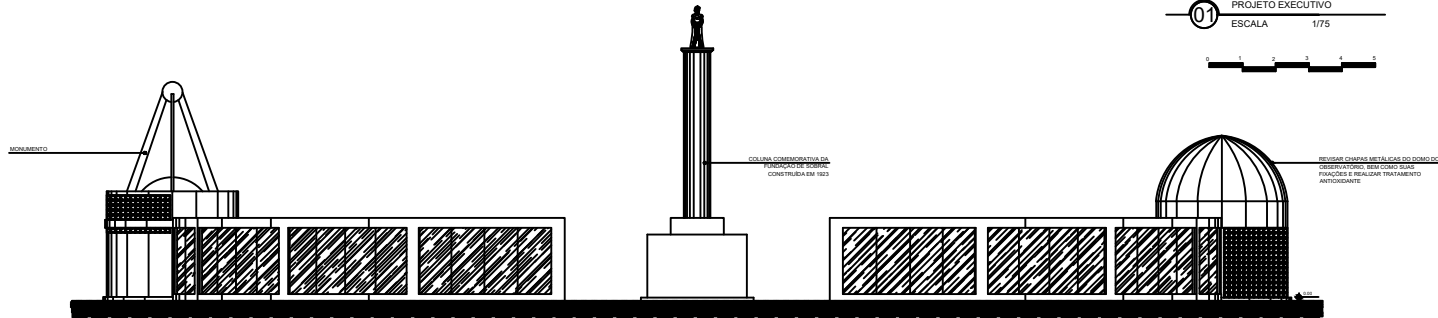
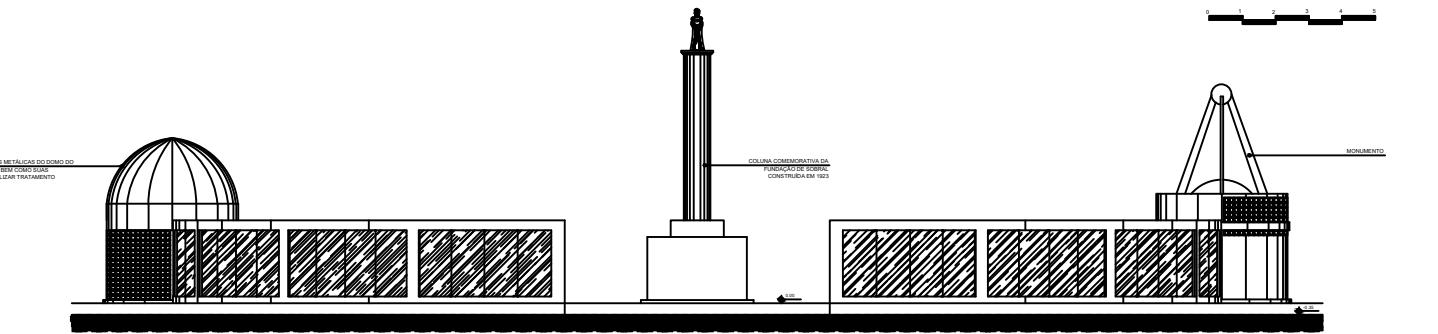


01 CORTE AA PROJETO EXECUTIVO ESCALA 1/75



02 ELEVACÃO NORTE PROJETO EXECUTIVO ESCALA 1/75



03 ELEVACÃO SUL PROJETO EXECUTIVO ESCALA 1/75

CONSIDERAÇÕES GERAIS

- 01 EM CASO DE DÚVIDA, SEMPRE CONSULTAR OS ARQUITETOS RESPONSÁVEIS.
- 02 DIMENSÕES E ANOTAÇÕES DE BOMAS DEVEM SER EM SEMPREVIDAS ACABADAS.
- 03 TODAS AS MEDIDAS DEVEM EM METROS E DEVEM SER CONFERIDAS "IN LOCO".
- 04 SEMPRE PREVER UM MARGEM DE SEGURANÇA DE 10% PARA O CÁLCULO DE CARGAS E DIMENSÕES.
- 05 TODAS OS MATERIAIS A SEREM USADOS DEVEM TER O CUIDADO DE QUALIDADE E ESPECIFICAÇÃO.
- 06 INFORMAÇÕES ADICIONAIS EM DESENO DE DADOS NÃO RECEBER SEMPRE PROBLEMAS.
- 07 TODAS AS PARTES METÁLICAS E EXTERNAS DEVEM RECEBER UMA PINTURA, CONFORME ESPECIFICADO NO QUADRO DE ACABAMENTOS, SEMPRE DE PINTURA DE COZEL.
- 08 REALIZAR MANUTENÇÃO DAS ESCALARIAS DE ALUMÍNIO E VEDOS EXISTENTES A PERMANECER, COM REPARAÇÃO/SUBSTITUIÇÃO DE PEÇAS DANIFICADAS DA ESTRUTURA, FERREJOS E VEDOS.

LEGENDAS E CONVENÇÕES

	DEMOLIR/REMOVER/PROJEÇÕES
	EXISTENTE
	CONSTRUIR

QUADRO DE ÁREAS

AMBIENTE MÚLTIPLO USO	ÁREA	REVEST. TÉCNICA	ÁREA
CORR.	8,80m ²	SALA DO AN-OBSERVATÓRIO	4,80m ²
M.C. 1	8,40m ²	ESPAÇO COZEL	160,73m ²
M.C. 2	8,20m ²	ÁREA CONSTRUDA PAVIMENTO TERREO	347,89m ²
SALA MULTIMÉDIA	35,40m ²	ÁREA CONSTRUDA PAVIMENTO SUPERIOR	11,20m ²
SALA VISITAS	18,12m ²	ÁREA CONSTRUDA TOTAL	369,09m ²
SALA DE REUNIÕES	18,12m ²	ÁREA DE COBERTA	347,89m ²

QUADRO DE ACABAMENTOS

OP	DESCRIÇÃO	OBSERVAÇÃO
1-	FORÇANTO PORTOCELLO CEMENT 60x60x60mm POL. NET	FORÇANTO/ÁRABIA
2-	FORÇANTO PORTOCELLO BRANCO CEMENTO 60x60x60mm DOF NET	FORÇANTO/ÁRABIA
3-	GRANITO POLIDO NA COR AZUL	FORÇANTO/ÁRABIA
4-	FRIO DE CIMENTO DESMOLDADO COM RELEVE EM PVC A CADA METRO	FORÇANTO/ÁRABIA
5-	CERÂMICA ZIRCONIA, MARCA ELIZABETH, LAMA CINZELA, COM ALUMÍNIO	FORÇANTO/ÁRABIA
6-	FRIO ENCRUSTADO TIPO ALUMINUM	FORÇANTO/ÁRABIA
7-	PARQUE	OBSERVAÇÃO
1-	PINTURA EM TELA LATEX ACRÍLICA ACERVAVAL NA COR PRETO FOSCO, MARCA COZEL OU SIMILAR	FORÇANTO/ÁRABIA
2-	PINTURA EM TELA LATEX ACRÍLICA ACERVAVAL NA COR BRANCO NÍVEL COZEL, MARCA COZEL OU SIMILAR	FORÇANTO/ÁRABIA
3-	PINTURA EM TELA LATEX ACRÍLICA ACERVAVAL NA COR CINZA CLARO COZEL (BRANCO), MARCA COZEL OU SIMILAR	FORÇANTO/ÁRABIA
4-	PINTURA A BASE DE CAL, NA COR BRANCA	FORÇANTO/ÁRABIA
5-	CERÂMICA ZIRCONIA, MARCA ELIZABETH, LAMA CINZELA, COM ALUMÍNIO	FORÇANTO/ÁRABIA
6-	FRIO ENCRUSTADO TIPO ALUMINUM	FORÇANTO/ÁRABIA
7-	PINTURA EM TELA PVA LATEX, NA COR PRETO FOSCO SOBRE LAJE ESTRUTURAL	FORÇANTO/ÁRABIA
8-	PINTURA EM TELA PVA LATEX, NA COR BRANCO NÍVEL SOBRE PÓRTEO DE CIMENTO	FORÇANTO/ÁRABIA
9-	PÓRTEO EM REJUNTA DE PVC BRANCO COM JOCA DE LARGURA	FORÇANTO/ÁRABIA

RECOMENDAÇÕES TÉCNICAS

- 01 EM CASO DE DÚVIDA, SEMPRE CONSULTAR OS ARQUITETOS RESPONSÁVEIS.
- 02 DIMENSÕES E ANOTAÇÕES DE BOMAS DEVEM SER EM SEMPREVIDAS ACABADAS.
- 03 TODAS AS MEDIDAS DEVEM EM METROS E DEVEM SER CONFERIDAS "IN LOCO".
- 04 SEMPRE PREVER UM MARGEM DE SEGURANÇA DE 10% PARA O CÁLCULO DE CARGAS E DIMENSÕES.
- 05 TODAS OS MATERIAIS A SEREM USADOS DEVEM TER O CUIDADO DE QUALIDADE E ESPECIFICAÇÃO.
- 06 INFORMAÇÕES ADICIONAIS EM DESENO DE DADOS NÃO RECEBER SEMPRE PROBLEMAS.
- 07 TODAS AS PARTES METÁLICAS E EXTERNAS DEVEM RECEBER UMA PINTURA, CONFORME ESPECIFICADO NO QUADRO DE ACABAMENTOS, SEMPRE DE PINTURA DE COZEL.
- 08 REALIZAR MANUTENÇÃO DAS ESCALARIAS DE ALUMÍNIO E VEDOS EXISTENTES A PERMANECER, COM REPARAÇÃO/SUBSTITUIÇÃO DE PEÇAS DANIFICADAS DA ESTRUTURA, FERREJOS E VEDOS.

ESQUADRIAS

- 01 O CONSTRUTOR DEVE RESPONSABILIZAR A ENTREGA DAS ESQUADRIAS, UNDO AS EXISTENTES A SEREM REVISADAS QUANTO AO TÍPO E À QUANTIDADE.
- 02 AS FOLHAS DEVEM SER DE TÍPO FOLHA E DEVEM SER ENTREGAS COM O TÍPO E A QUANTIDADE DESEJADA.
- 03 AS FOLHAS DEVEM SER ENTREGAS COM O TÍPO E A QUANTIDADE DESEJADA.
- 04 AS FOLHAS DEVEM SER ENTREGAS COM O TÍPO E A QUANTIDADE DESEJADA.
- 05 AS FOLHAS DEVEM SER ENTREGAS COM O TÍPO E A QUANTIDADE DESEJADA.
- 06 AS FOLHAS DEVEM SER ENTREGAS COM O TÍPO E A QUANTIDADE DESEJADA.
- 07 AS FOLHAS DEVEM SER ENTREGAS COM O TÍPO E A QUANTIDADE DESEJADA.
- 08 AS FOLHAS DEVEM SER ENTREGAS COM O TÍPO E A QUANTIDADE DESEJADA.
- 09 AS FOLHAS DEVEM SER ENTREGAS COM O TÍPO E A QUANTIDADE DESEJADA.
- 10 AS FOLHAS DEVEM SER ENTREGAS COM O TÍPO E A QUANTIDADE DESEJADA.

VÍDROS

- 01 NO CASO DAS ESQUADRIAS QUE SEREM REVISADAS COM REPARAÇÃO DOS VÍDROS, OS VÍDROS A SEREM REVISADOS, SEM COMO AS ESQUADRIAS FORAM ENTREGAS DEVEM SER REVISADAS.
- 02 OS VÍDROS DEVEM SER ENTREGAS COM O TÍPO E A QUANTIDADE DESEJADA.
- 03 OS VÍDROS DEVEM SER ENTREGAS COM O TÍPO E A QUANTIDADE DESEJADA.
- 04 OS VÍDROS DEVEM SER ENTREGAS COM O TÍPO E A QUANTIDADE DESEJADA.
- 05 OS VÍDROS DEVEM SER ENTREGAS COM O TÍPO E A QUANTIDADE DESEJADA.
- 06 OS VÍDROS DEVEM SER ENTREGAS COM O TÍPO E A QUANTIDADE DESEJADA.
- 07 OS VÍDROS DEVEM SER ENTREGAS COM O TÍPO E A QUANTIDADE DESEJADA.
- 08 OS VÍDROS DEVEM SER ENTREGAS COM O TÍPO E A QUANTIDADE DESEJADA.
- 09 OS VÍDROS DEVEM SER ENTREGAS COM O TÍPO E A QUANTIDADE DESEJADA.
- 10 OS VÍDROS DEVEM SER ENTREGAS COM O TÍPO E A QUANTIDADE DESEJADA.

GRADIS E ELEMENTOS DE FERRO

- 01 OS GRADIS DEVEM SER ENTREGAS COM O TÍPO E A QUANTIDADE DESEJADA.
- 02 OS GRADIS DEVEM SER ENTREGAS COM O TÍPO E A QUANTIDADE DESEJADA.
- 03 OS GRADIS DEVEM SER ENTREGAS COM O TÍPO E A QUANTIDADE DESEJADA.
- 04 OS GRADIS DEVEM SER ENTREGAS COM O TÍPO E A QUANTIDADE DESEJADA.
- 05 OS GRADIS DEVEM SER ENTREGAS COM O TÍPO E A QUANTIDADE DESEJADA.
- 06 OS GRADIS DEVEM SER ENTREGAS COM O TÍPO E A QUANTIDADE DESEJADA.
- 07 OS GRADIS DEVEM SER ENTREGAS COM O TÍPO E A QUANTIDADE DESEJADA.
- 08 OS GRADIS DEVEM SER ENTREGAS COM O TÍPO E A QUANTIDADE DESEJADA.
- 09 OS GRADIS DEVEM SER ENTREGAS COM O TÍPO E A QUANTIDADE DESEJADA.
- 10 OS GRADIS DEVEM SER ENTREGAS COM O TÍPO E A QUANTIDADE DESEJADA.



IPHAN INSTITUTO DO PATRIMÔNIO HISTÓRICO E ARTÍSTICO NACIONAL
SUPERINTENDÊNCIA DO CEARÁ
Rua Liberdade Barroco, 555, Centro, Fortaleza/CE

PROJETO: PROJETO MUSEOLÓGICO E MUSEOGRÁFICO DO MUSEU DO ECLIPSE
Praça da Igreja do Patrimônio, s/n - Centro - Sobral/CE

DESENHO: PROJETO EXECUTIVO

CONTEÚDO: CORTE AA
ELEVACÃO NORTE
ELEVACÃO SUL

PRANCHA: **ARQ 06/08**

DATA: ABRIL/2016 | ESCALA: 1/75 | ARQUIVO: IPHAN-SOBRAL-MECLIPSE-ARQ