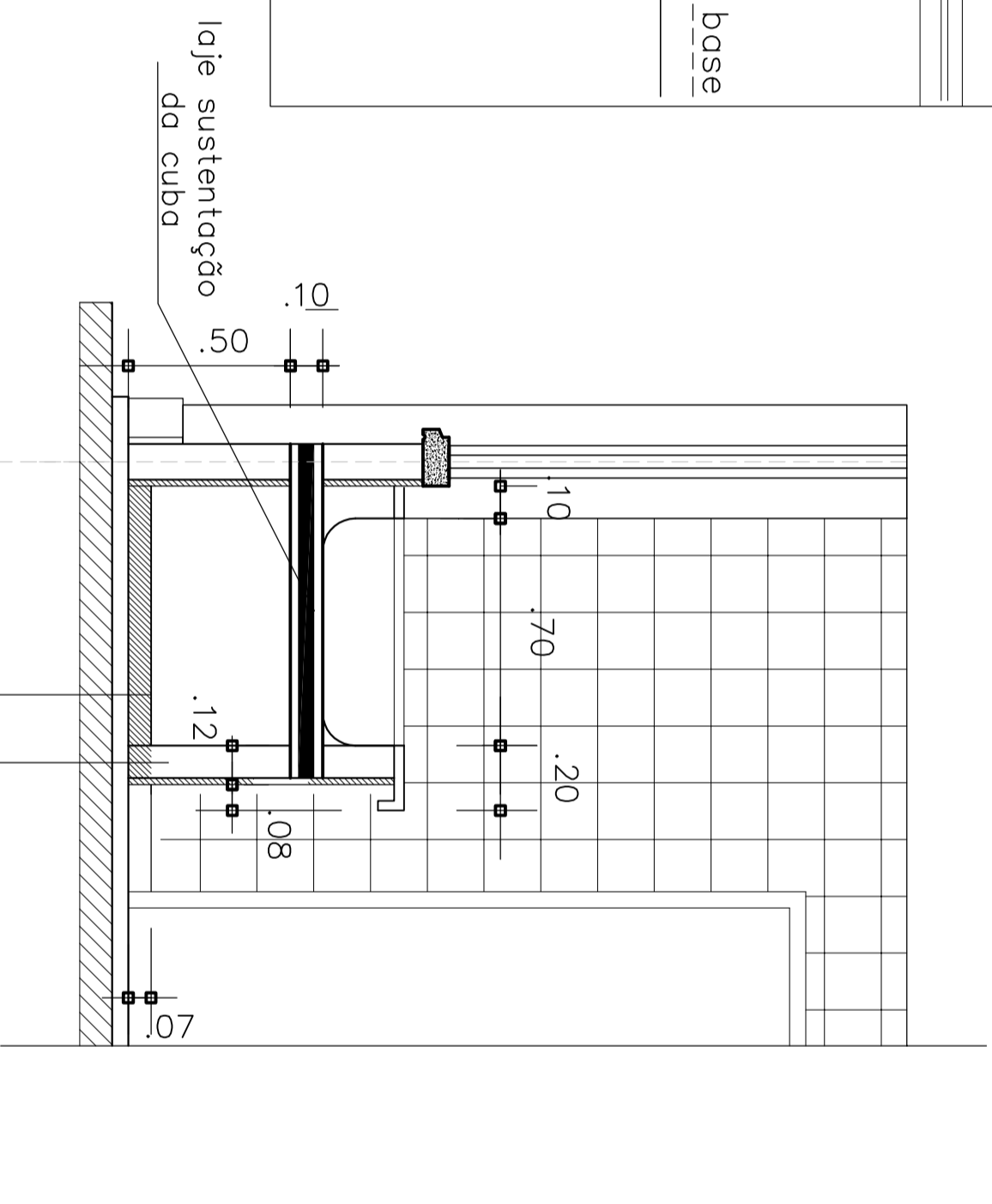
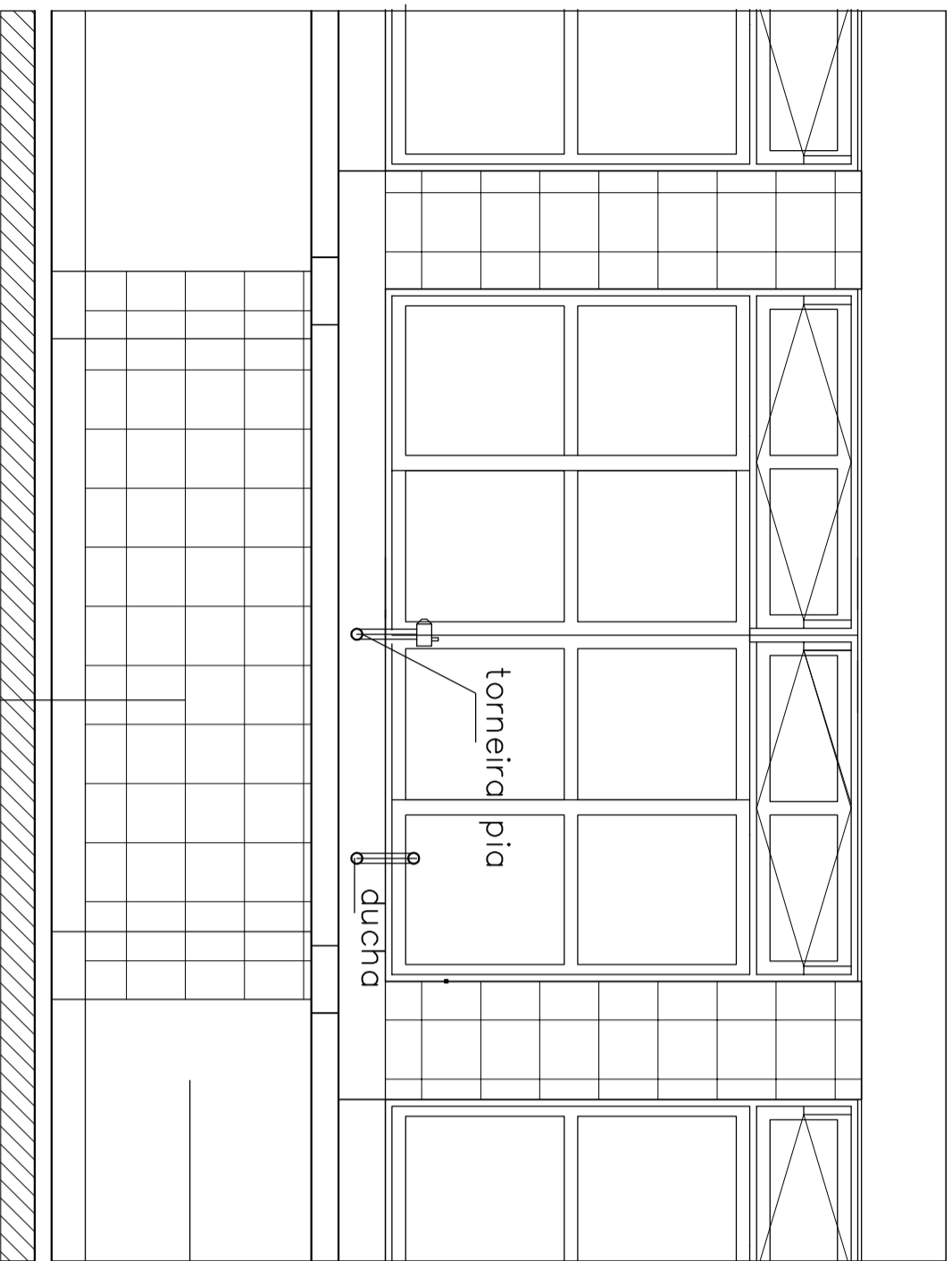


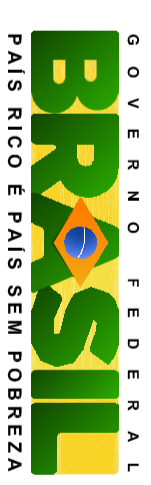
VISTA SUPERIOR BANCADA
ESC. 1:20



CORTE BANCADA
ESC. 1:20



VISTA FRONTAL BANCADA
ESC. 1:20



Ministério da Educação



PROJETO PADRÃO - FUNDE

MUNICÍPIO - UF:

PROPRIETÁRIO:

ENDEREÇO:

PROPRIETÁRIO

RESP. TÉCNICO

Arq. Emilize Balduino de Carvalho - CREA-GO 3229/D
AUTOR DO PROJETO

DLFO

CREA

RA

OBSERVAÇÕES:

ESCOLA 12 SALAS DE AULA
PROJETO ARQUITETÔNICO

COORDENAÇÃO
CGEST - Coordenação
Geral de Infraestrutura
Educativa

LOCALIZAÇÃO: COZINHA
DETALHE TANQUE PANELÕES

ARQ

REVISÃO
R.01 - NOVEMBRO DE 2005
R.02 - JULHO DE 2011
R.00

ESCALA
1/20
DATA EMISSÃO
JULHO/2011

PRANCHA
44/56