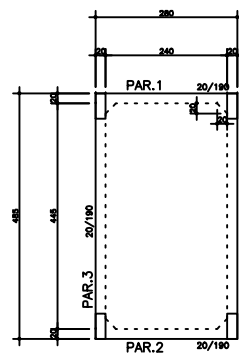


FORMA DO FUNDO DO RESERVATÓRIO

ESCALA: 1/30

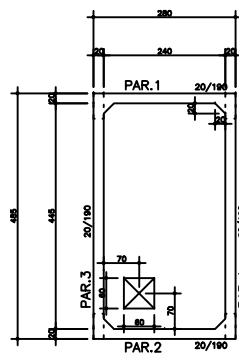
(LAJE h=20cm)



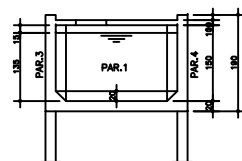
FORMA DA TAMPA DO RESERVATÓRIO

ESCALA: 1/30

(LAJE h=10cm)



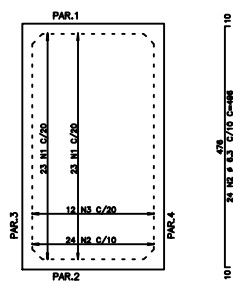
CORTE A-A



ARMAÇÃO DO FUNDO DO RESERVATÓRIO

ESCALA: 1/30

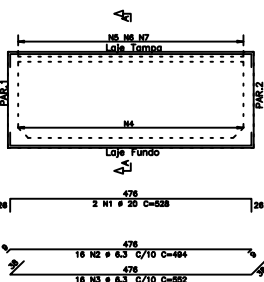
(LAJE h=20cm)



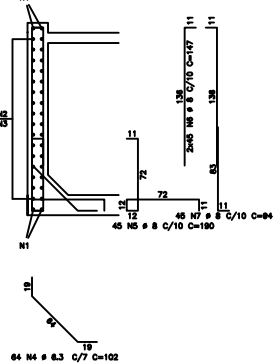
11 23 N1 # 10 C/20 C=283 111

11 23 N1 # 10 C/20 C=283 111

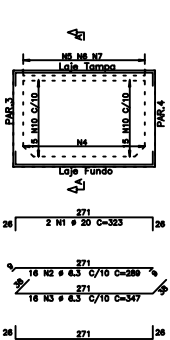
PAR.4 20/190



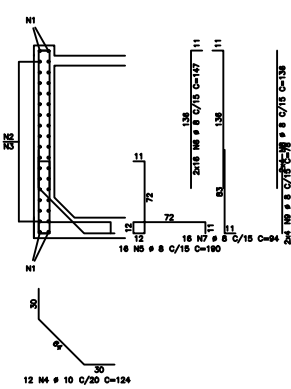
Corte A



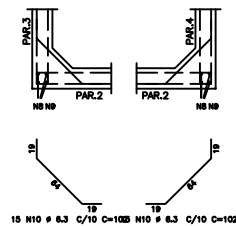
PAR.2 20/190



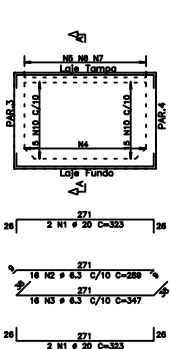
Corte A



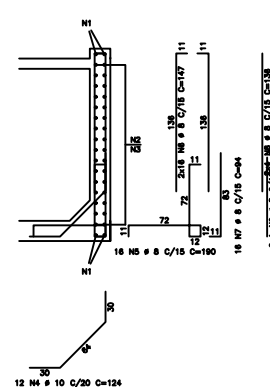
ARM.DAS MISULAS VERTICAIS (Planta)



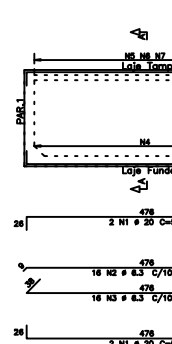
PAR.1 20/190



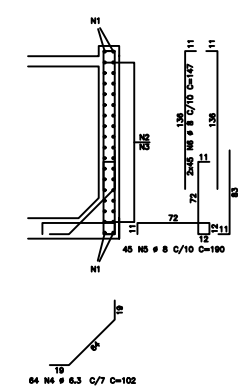
Corte A



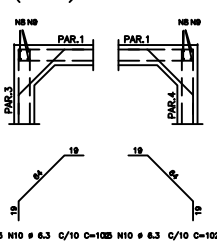
PAR.3 20/190



Corte A



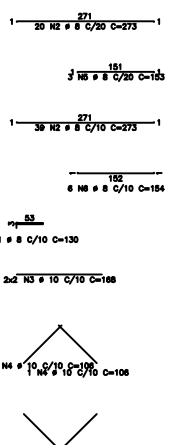
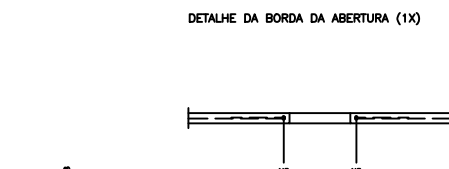
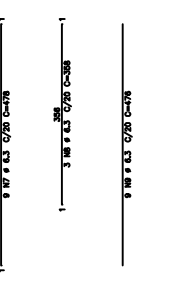
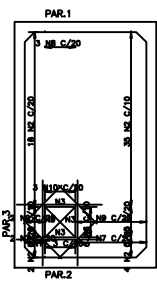
ARM.DAS MISULAS VERTICAIS (Planta)



ARMAÇÃO DA TAMPA DO RESERVATÓRIO

ESCALA: 1/30

(LAJE h=10cm)



ACO	POS	BIT (mm)	QUANT	COMPRIMENTO (cm)	TOTAL (cm)
ARMAÇÃO DO FUNDO DO RESERVATÓRIO					
SOA	1	10	26	283	15478
SOA	2	6.3	24	283	11952
SOA	3	10	26	283	15478
PAR.1					
SOA	1	10	4	323	1292
SOA	2	6.3	16	347	4652
SOA	3	6.3	16	347	4652
SOA	4	10	12	124	1488
SOA	5	6.3	16	190	3040
SOA	6	6.3	32	147	4704
SOA	7	6.3	16	84	1344
SOA	8	6.3	8	78	624
SOA	9	6.3	8	78	624
SOA	10	6.3	30	102	3060
PAR.2					
SOA	1	10	4	323	1292
SOA	2	6.3	16	347	4652
SOA	3	6.3	16	347	4652
SOA	4	10	12	124	1488
SOA	5	6.3	16	190	3040
SOA	6	6.3	32	147	4704
SOA	7	6.3	16	84	1344
SOA	8	6.3	8	78	624
SOA	9	6.3	8	78	624
SOA	10	6.3	30	102	3060
PAR.3					
SOA	1	10	4	323	1292
SOA	2	6.3	16	347	4652
SOA	3	6.3	16	347	4652
SOA	4	10	12	124	1488
SOA	5	6.3	16	190	3040
SOA	6	6.3	32	147	4704
SOA	7	6.3	16	84	1344
SOA	8	6.3	8	78	624
SOA	9	6.3	8	78	624
SOA	10	6.3	30	102	3060
PAR.4					
SOA	1	10	4	323	1292
SOA	2	6.3	16	347	4652
SOA	3	6.3	16	347	4652
SOA	4	10	12	124	1488
SOA	5	6.3	16	190	3040
SOA	6	6.3	32	147	4704
SOA	7	6.3	16	84	1344
SOA	8	6.3	8	78	624
SOA	9	6.3	8	78	624
SOA	10	6.3	30	102	3060
ARMAÇÃO DA TAMPA DO RESERVATÓRIO					
SOA	1	10	6	120	720
SOA	2	6.3	6	120	720
SOA	3	10	6	120	720
SOA	4	6.3	6	120	720
SOA	5	6.3	6	120	720
SOA	6	6.3	6	120	720
SOA	7	6.3	6	120	720
SOA	8	6.3	6	120	720
SOA	9	6.3	6	120	720
SOA	10	6.3	6	120	720
SOA	11	6.3	6	120	720

ACO	BIT (mm)	COMPR (m)	PESO (kg)
RESUMO ACO CA 50-50			
SOA	6.3	890	335
SOA	10	242	344
SOA	20	68	149
Peso Total SOA =			818 kg

- NOTAS:**
- 1) Verificar se o concreto (exceto rebarbas) contém:
 - 2) O concreto e o aço devem estar devidamente alinhados no projeto.
 - 3) O rebarbas devem ser colocadas dentro das áreas de rebarbas, conforme especificações técnicas e construtoras.
 - 4) O concreto deve ser colocado em camadas, sendo permitida a sua espessura de acordo com o projeto e normas técnicas.
 - 5) Não permitir o uso de água.
 - 6) O concreto e o aço devem estar devidamente alinhados no projeto.
 - 7) O rebarbas devem ser colocadas dentro das áreas de rebarbas, conforme especificações técnicas e construtoras.
 - 8) O aço deve estar devidamente alinhado no projeto.
 - 9) O concreto deve ser colocado em camadas, sendo permitida a sua espessura de acordo com o projeto e normas técnicas.
 - 10) Não permitir o uso de água.
 - 11) O concreto e o aço devem estar devidamente alinhados no projeto.
 - 12) O rebarbas devem ser colocadas dentro das áreas de rebarbas, conforme especificações técnicas e construtoras.
 - 13) O aço deve estar devidamente alinhado no projeto.
 - 14) O concreto deve ser colocado em camadas, sendo permitida a sua espessura de acordo com o projeto e normas técnicas.
 - 15) Não permitir o uso de água.

SEINF - SECRETARIA DA INFRAESTRUTURA

PROJETO: PROJETO ESTRUTURAL
CENTRO DE SAÚDE DA FAMÍLIA - SINHA SÁBÓIA - SOBRAL

INTERESSADO: PREFEITURA DE SOBRAL
AUTOR: PREFEITURA DE SOBRAL

ENDEREÇO: RUA INÊS DE VASCONCELOS
AUTOR: PREFEITURA DE SOBRAL

MUNICÍPIO: SOBRAL

DESENHOS DA FRANQUIA: ESCALA: _____

ARMAÇÃO DA TAMPA DO RESERVATÓRIO: 1/30

ARMAÇÃO DO FUNDO DO RESERVATÓRIO: _____

CORTE A-A: PAR.1 / PAR.2: _____

PAR.3 / PAR.4: _____

DATA: MAI/2019 | REVISÃO: MAI/2019 | TÍTULO: 30 MPa | ARQ: 20/21