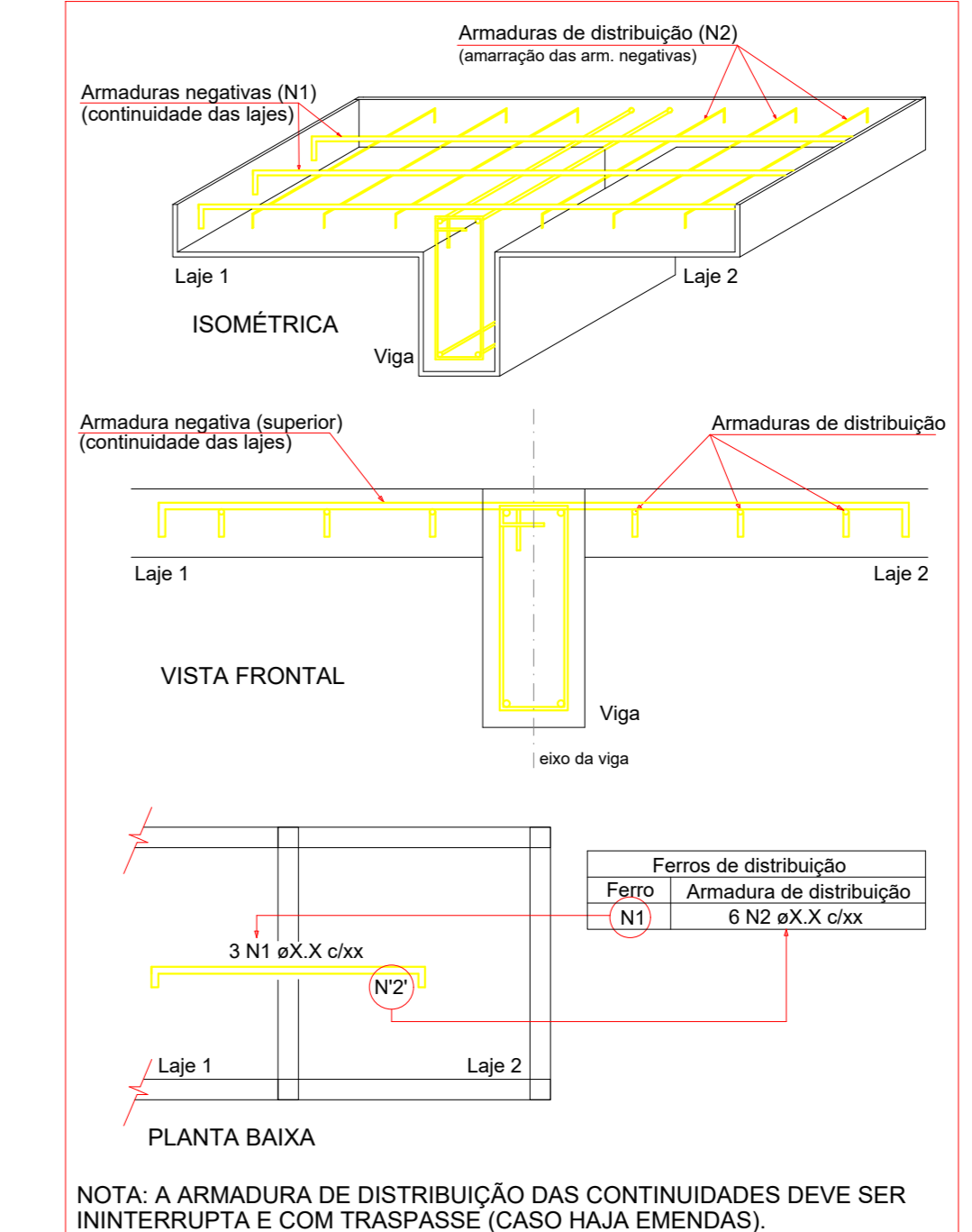


Corte A-A (LE1)
ESC 1:25



Corte C-C (LE5)
ESC 1:25

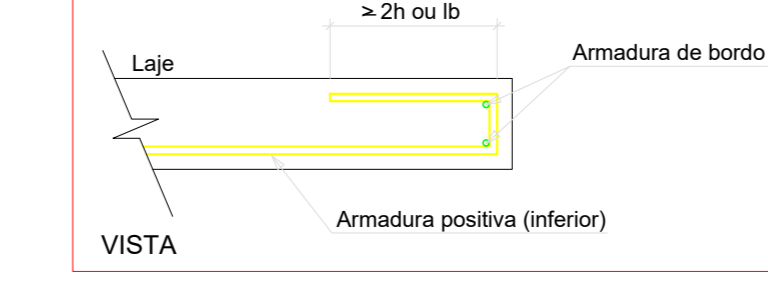
DETALHE DA ARMADURA SUPERIOR DE CONTINUIDADE DA LAJE E MONTAGEM DA ARMADURA DE DISTRIBUIÇÃO



NOTA: A ARMADURA DE DISTRIBUIÇÃO DAS CONTINUIDADES DEVE SER ININTERRUPTA E COM TRASPASSE (CASO HÁJA EMENDAS).

Armadura	Armadura de distribuição
N3	8 N1 e5.0 c/17 C=120
N3	6 N1 e5.0 c/17 C=120

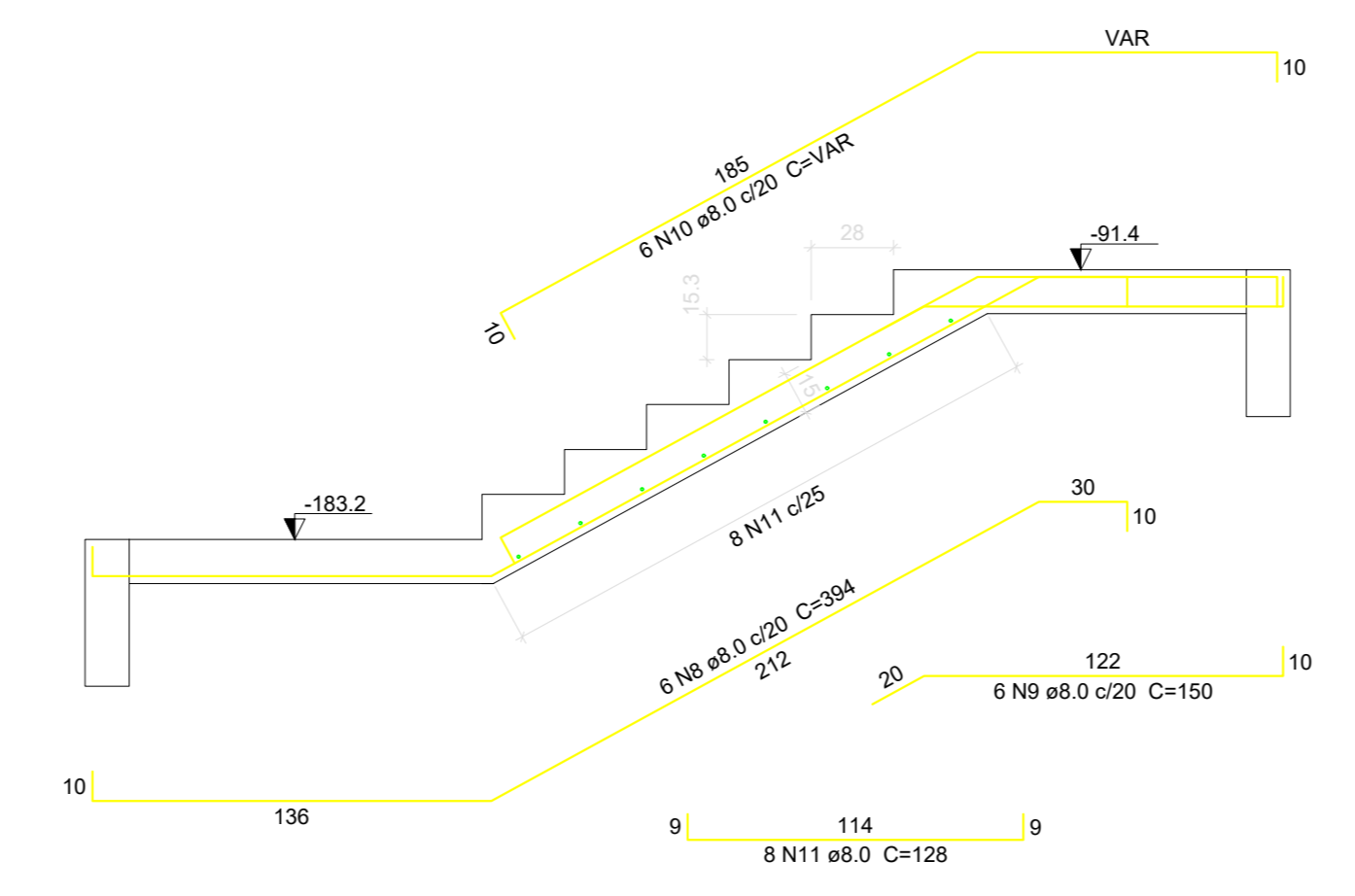
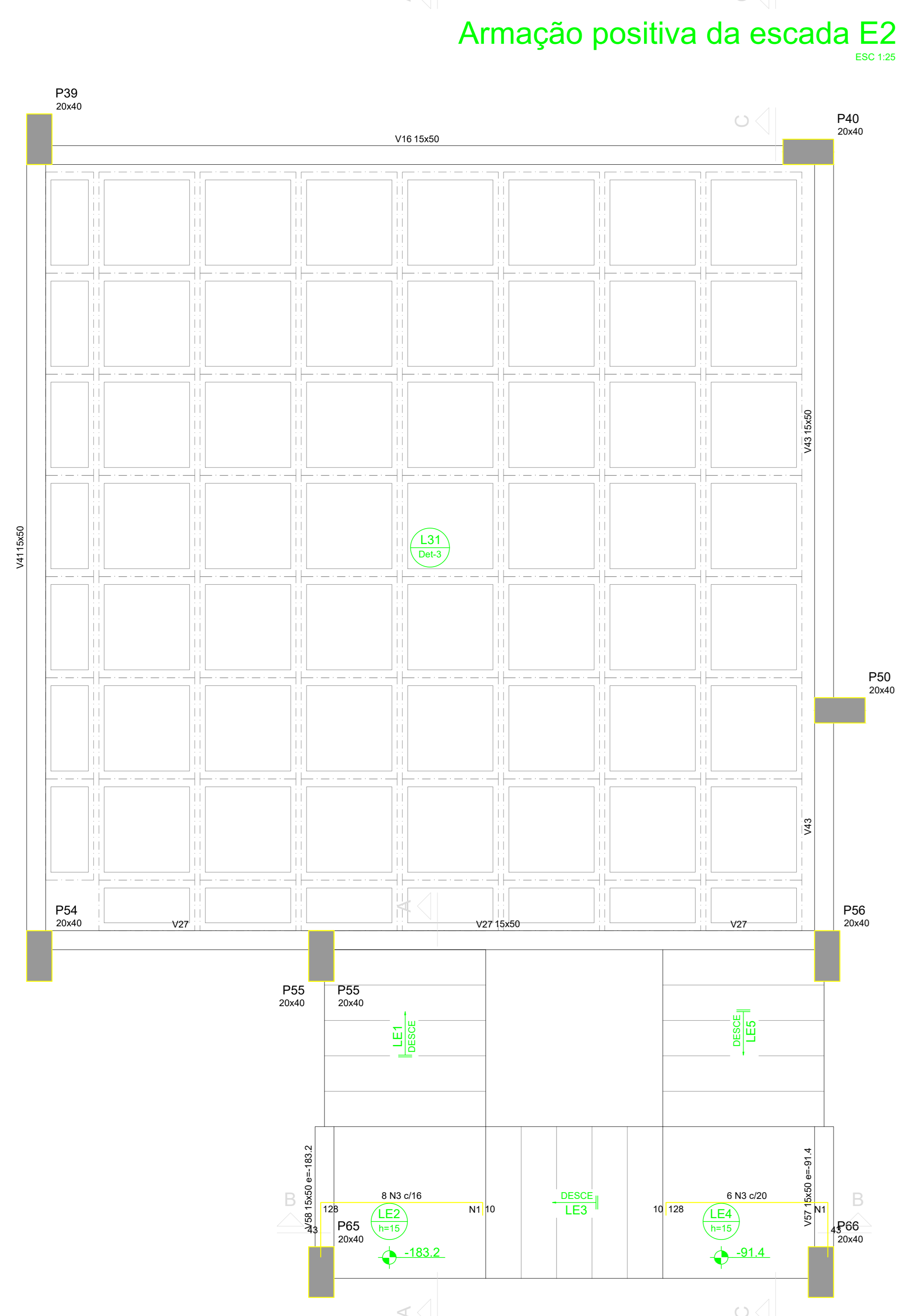
DETALHE DA ARMADURA DE BORDO LIVRE DA LAJE



Relação do aço					
ELEMENTO	AÇO	N	DIAM (mm)	QUANT	C.TOTAL (cm)
LE1	CA50	1	5.0	16	130
	CA50	2	8.0	4	130
	CA50	3	8.0	14	177
	CA50	4	8.0	7	286
	CA50	5	8.0	7	135
	CA50	6	8.0	7	259
	CA50	7	8.0	18	136
	CA50	8	8.0	6	394
	CA50	9	8.0	6	150
	CA50	10	8.0	6	VAR
	CA50	11	8.0	8	128
	CA50	12	8.0	7	320
	CA50	13	8.0	7	197
	CA50	14	8.0	7	VAR

Resumo do aço			
AÇO	DIAM (mm)	C.TOTAL (m)	PESO (kg)
CA50	8.0	211.3	83.3
CA50	5.0	19.2	3
PESO TOTAL			86.3
CA50			3

Volume de concreto (C-25) = 1.78 m³
Área de forma = 16.79 m²



Corte B-B (LE3)
ESC 1:25

Armação positiva da escada E2
ESC 1:25

Armação negativa da escada E2
ESC 1:25

A & V PROJETOS DE ENGENHARIA

PROJETO: PROJETO ESTRUTURAL HOSPITAL DR ESTEVAM

INTERESSADO: PREFEITURA DE SOBRAL

ENDEREÇO: _____

MUNICÍPIO: SOBRAL-CE

DATA: 24/10/2022

REVISÃO: 00

ARQUIVO

EST 52