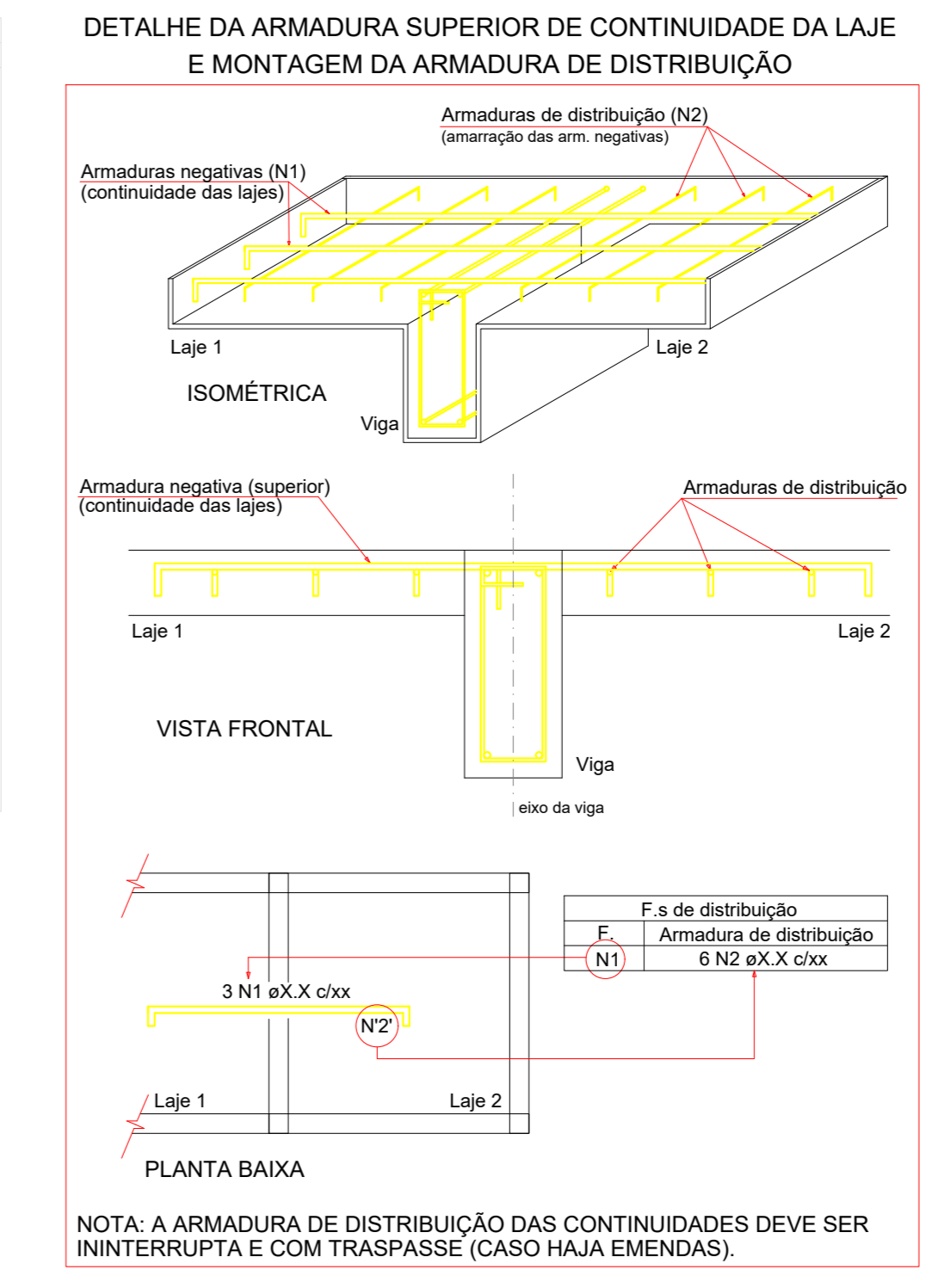


Armaduras de distribuição

Armadura	Armadura de distribuição
N40	16 N2 c/50.0 C=500
N42	11 N2 c/50.0 C=500
N43	8 N3 c/50.0 C=500
N44	12 N2 c/50.0 C=500
N45	11 N2 c/50.0 C=500
N21	4 N4 c/50.0 C=500
N22	3 N2 c/50.0 C=500
N23	5 N6 c/50.0 C=100
N49	15 N6 c/50.0 C=400
N50	19 N6 c/50.0 C=400
N46	12 N7 c/50.0 C=400
N32	18 N8 c/50.0 C=400
N33	13 N3 c/50.0 C=240
N48	8 N3 c/50.0 C=240
N34	16 N3 c/50.0 C=170
N34	16 N3 c/50.0 C=240
N34	16 N8 c/50.0 C=198
N25	15 N10 c/50.0 C=543
N35	8 N11 c/50.0 C=180
N36	16 N12 c/50.0 C=405
N35	8 N13 c/50.0 C=211
N37	16 N14 c/50.0 C=493
N36	9 N15 c/50.0 C=166
N27	9 N8 c/50.0 C=170
N28	10 N15 c/50.0 C=166
N28	17 N16 c/50.0 C=105
N39	21 N17 c/50.0 C=112
N29	10 N18 c/50.0 C=100
N30	13 N19 c/50.0 C=300
N31	17 N20 c/50.0 C=155



Relação do aço

ELEMENTO	AÇO	N	DIAM (mm)	QUANT	C UNIT (cm)	C TOTAL (cm)
Negativos X	CA60	1	5.0	3	131	393
	CA60	2	5.0	53	560	29680
	CA60	3	5.0	46	240	11040
	CA60	4	5.0	4	535	2140
	CA60	5	5.0	5	195	975
	CA60	6	5.0	52	400	20800
	CA60	7	5.0	12	446	5352
	CA60	8	5.0	25	170	4250
	CA60	9	5.0	16	186	8160
	CA60	10	5.0	15	543	8145
CA60	11	5.0	8	180	1440	
CA60	12	5.0	16	405	6480	
CA60	13	5.0	8	211	1688	
CA60	14	5.0	16	493	7888	
CA60	15	5.0	19	165	3135	
CA60	16	5.0	17	105	1785	
CA60	17	5.0	21	112	2352	
CA60	18	5.0	10	100	1000	
CA60	19	5.0	13	360	4680	
CA60	20	5.0	17	155	2635	
CA50	21	6.3	27	79	2133	
CA50	22	6.3	28	61	1708	
CA50	23	6.3	14	87	1218	
CA50	24	6.3	6	106	636	
CA50	25	6.3	54	297	16038	
CA50	26	6.3	8	174	1392	
CA50	27	6.3	9	172	1548	
CA50	28	6.3	8	194	1472	
CA50	29	6.3	6	190	1140	
CA50	30	6.3	18	245	4410	
CA50	31	6.3	8	325	2600	
CA50	32	6.0	58	229	13282	
CA50	33	8.0	30	194	5820	
CA50	34	8.0	34	302	10268	
CA50	35	8.0	20	159	3180	
CA50	36	8.0	21	319	6099	
CA50	37	8.0	35	320	11200	
CA50	38	8.0	9	333	2997	
CA50	39	8.0	6	413	2478	
CA50	40	10.0	35	310	10850	
CA50	41	10.0	4	223	892	
CA50	42	10.0	38	197	7486	
CA50	43	10.0	16	148	2368	
CA50	44	10.0	35	229	8015	
CA50	45	10.0	35	208	7280	
CA50	46	10.0	32	196	6272	
CA50	47	10.0	3	148	444	
CA50	48	10.0	15	151	2265	
CA50	49	12.5	22	233	5136	
CA50	50	12.5	27	220	5940	

Resumo do aço

AÇO	DIAM (mm)	C TOTAL (m)	PESO (kg)
CA50	6.3	343	83.9
	8.0	599.3	220.7
	10.0	461.8	284.8
	12.5	110.7	106.6
CA60	5.0	1190.3	183.5
PESO TOTAL (kg)			
CA50			695.9
CA60			183.5

Armação negativa das lajes do pavimento SUPERIOR 02 (Eixo X) escala 1:50

A & V PROJETOS DE ENGENHARIA

PROJETO: PROJETO ESTRUTURAL HOSPITAL DR ESTEVAM

INTERESSADO: PREFEITURA DE SOBRAL

ENDEREÇO: -

MUNICÍPIO: SOBRAL-CE

DESENHADO POR: []

PROJETO: []

DATA: 14/10/2022

REVISÃO: 00

ARQUIVO

EST 32