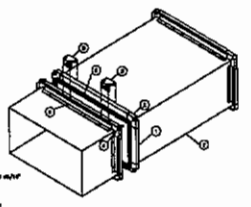
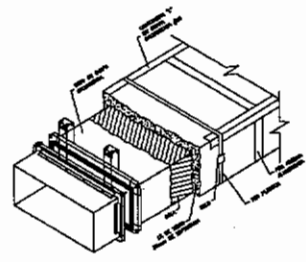


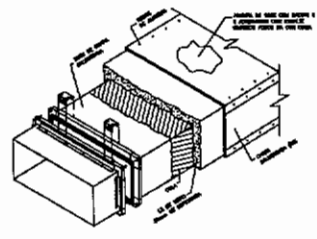
LEGENDA DOS ACESSÓRIOS
 1 - perfil de alumínio
 2 - lã mineral
 3 - espuma de poliuretano
 4 - rede de proteção
 5 - tela de alumínio
 6 - perfil de alumínio
 7 - perfil de alumínio



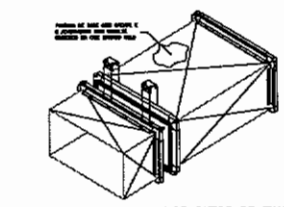
DETALHE DE MONTAGEM DOS DUTOS DE AR CONDICIONADO FLANGEADOS



DETALHE TÍPICO DO ISOLAMENTO DOS DUTOS DE AR CONDICIONADO NO ESPAÇO ENTRE FORRO E LAJES



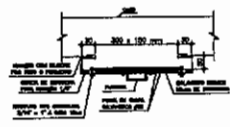
DETALHE TÍPICO DO ISOLAMENTO DOS DUTOS EXPOSTOS



DETALHE DE MONTAGEM DOS DUTOS DE EXAUSTÃO FLANGEADOS

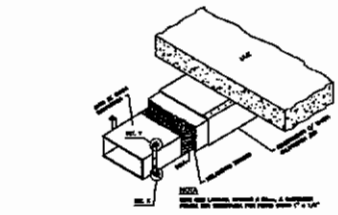
BITOLA DO CILINDRO	DIÂMETRO EXTERNO DO DUTO
Ø 100	110
Ø 125	135
Ø 150	160
Ø 175	185
Ø 200	210
Ø 225	235
Ø 250	260

BITOLA DAS CHAPAS GALVANIZADAS RECOMENDADAS PARA FABRICAÇÃO DE DUTOS

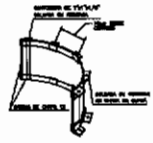


DETALHE DA PORTA DE VISITA

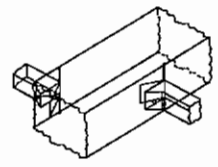
Yan Frolani Marques
 Engenheiro Civil
 CREA - CE 333596



DETALHE TÍPICO DE FIXAÇÃO DOS DUTOS SOB A LAJE



DETALHE TÍPICO PARA VEJOS EM CURVAS DE DUTOS



DETALHE TÍPICO DA TOMADA DE AR EM DUTO

Ø	Nº DE BASTÕES NECESSÁRIOS
Ø 100	2
Ø 125	3
Ø 150	4
Ø 175	5
Ø 200	6

LEGENDA:
 ○ = perfil de alumínio
 ⊞ = lã mineral
 ⊞ = espuma de poliuretano
 ⊞ = tela de proteção

REVISÃO	ABERTO	TERMINADO	FECHADO
NOME		PROFISÃO	
PROPRIETÁRIO		PROJETO DE MONTAGEM	
PROJETO DE ESTRUTURA		CONTINUAÇÃO	
CONDIÇÃO DO PROJETO			
SOP-CE SUPERINTENDÊNCIA DE OBRAS PÚBLICAS GOVERNO DO ESTADO DO CEARÁ Secretaria de Infraestrutura			
SECRETARIA - SECRETARIA DA INFRAESTRUTURA COP - SUPERINTENDÊNCIA DE OBRAS PÚBLICAS			
PROJETO: UTI HDE - HOSPITAL DR. ESTEVAM			
APROVADO	ELABORADO	DATA	PROFISÃO
CONFIRMADO	REVISÃO	DATA	PROFISÃO
REVISÃO	DATA	PROFISÃO	
REVISÃO	DATA	PROFISÃO	
REVISÃO	DATA	PROFISÃO	
REVISÃO DE PROPRIEDADE INTELECTUAL		DESENHO	PROFISÃO
AUTORIA		DATA	PROFISÃO
REVISÃO		DATA	PROFISÃO
REVISÃO		DATA	PROFISÃO
REVISÃO		DATA	PROFISÃO
REVISÃO		DATA	PROFISÃO

CLI
02
02