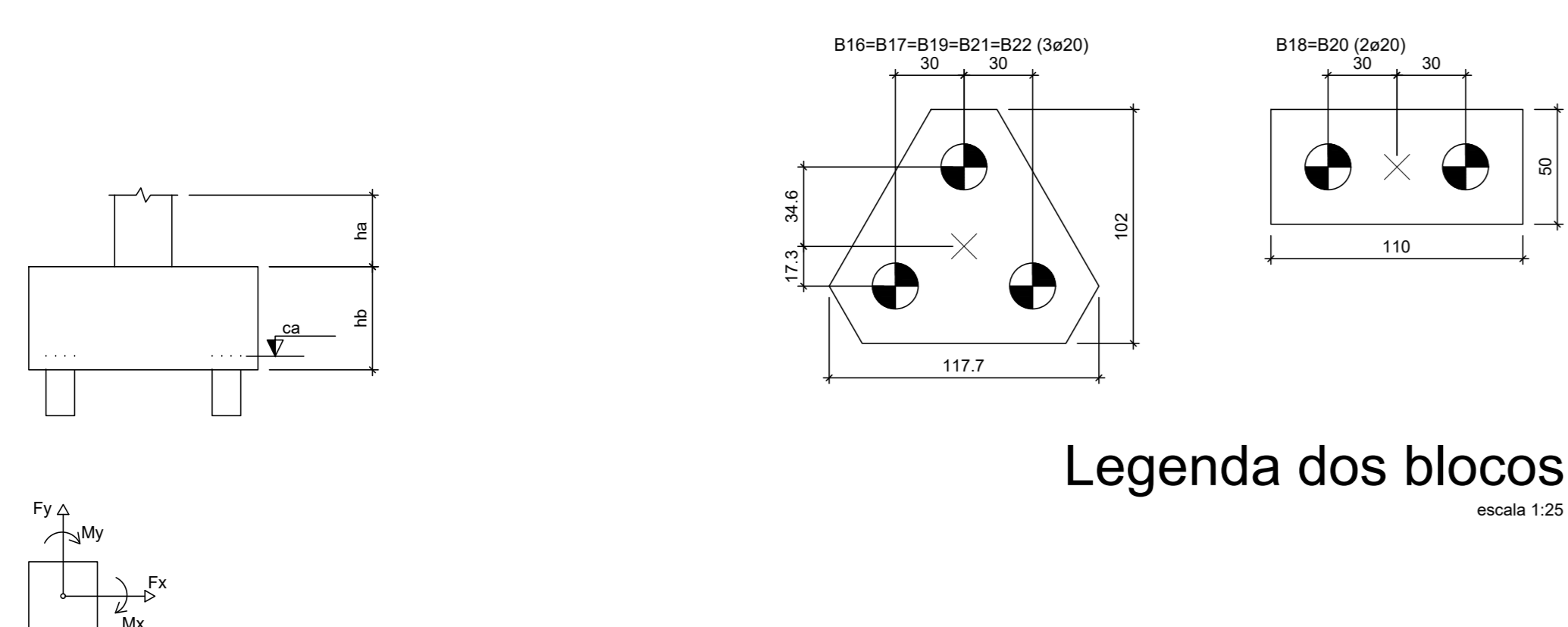


Planta de localização  
escala 1:50

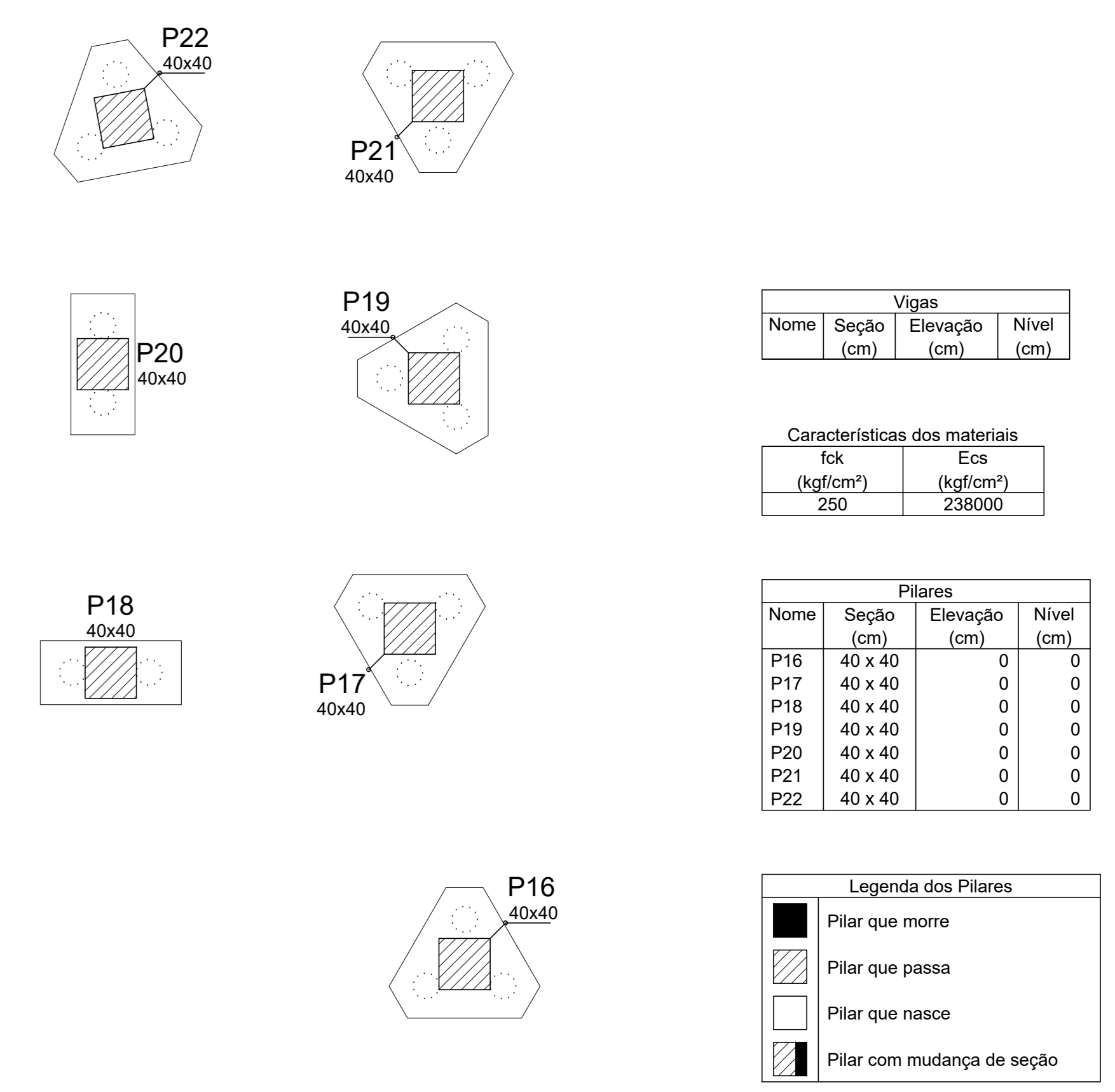


Legenda dos blocos  
escala 1:25

Nome	Seção (cm)	X (cm)	Y (cm)	Carga Máx. (t)	Carga Min. (t)	Mx (kgf.m)	My (kgf.m)	Fx (t)	Fy (t)	Lado B (cm)	Lado H (cm)	h0 / ha (cm)	r1 / hb (cm)	ne (cm)	de (cm)	ca (cm)	Base lub. (cm)
P16	40x40	35167.25	25559.30	6.5	3.4	600	300	0.1	0.3	118	102	0	45	3	20	-30	
P17	40x40	35167.25	26139.30	12.2	6.6	300	300	0.1	0.1	118	102	0	45	3	20	-30	
P18	40x40	35168.53	26739.30	11.5	6.4	200	300	0.1	0.1	110	50	0	45	2	30	-30	
P19	40x40	35169.17	27339.30	11.6	6.5	300	300	0.1	0.1	118	102	0	45	3	20	-30	
P20	40x40	35167.25	27939.30	11.7	6.5	200	200	0.1	0.1	110	50	0	45	2	30	-30	
P21	40x40	35170.47	28539.30	11.4	6.3	300	300	0.1	0.1	118	102	0	45	3	20	-30	
P22	40x40	35170.98	29012.75	5.7	3.0	500	400	0.1	0.2	118	102	0	45	3	20	-30	

Simbologia	Ediçao (cm)	Quantidade
	20	19

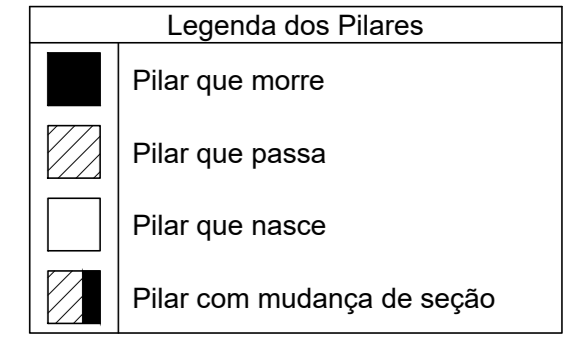
Localização no eixo X		Localização no eixo Y	
Coordenadas (cm)	Nome	Coordenadas (cm)	Nome
35167.25	P20, P17, P16	29012.75	P22
35168.53	P18	28539.30	P21
35169.17	P19	27939.30	P20
35170.47	P21	27339.30	P19
35170.98	P22	26739.30	P18
		26139.30	P17
		25559.30	P16



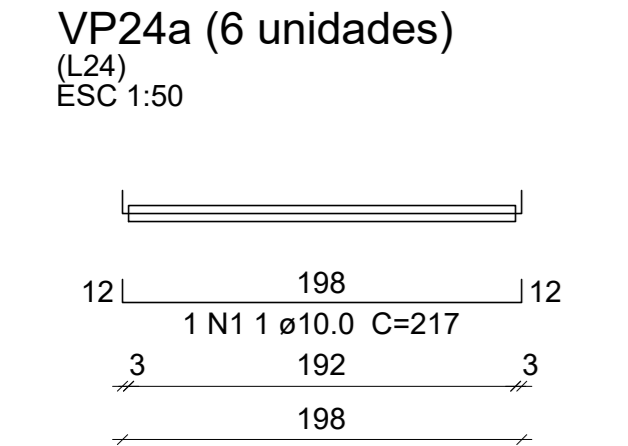
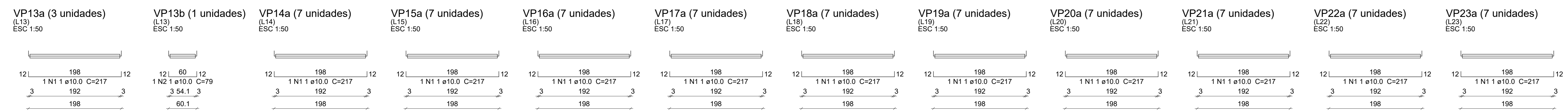
Vigas			
Nome	Seção (cm)	Elevação (cm)	Nível (cm)

Características dos materiais			
fck (kgf/cm²)	Ecs (kgf/cm²)		
250	238000		

Pilares			
Nome	Seção (cm)	Elevação (cm)	Nível (cm)
P16	40 x 40	0	0
P17	40 x 40	0	0
P18	40 x 40	0	0
P19	40 x 40	0	0
P20	40 x 40	0	0
P21	40 x 40	0	0
P22	40 x 40	0	0



Forma do pavimento fundação  
escala 1:50



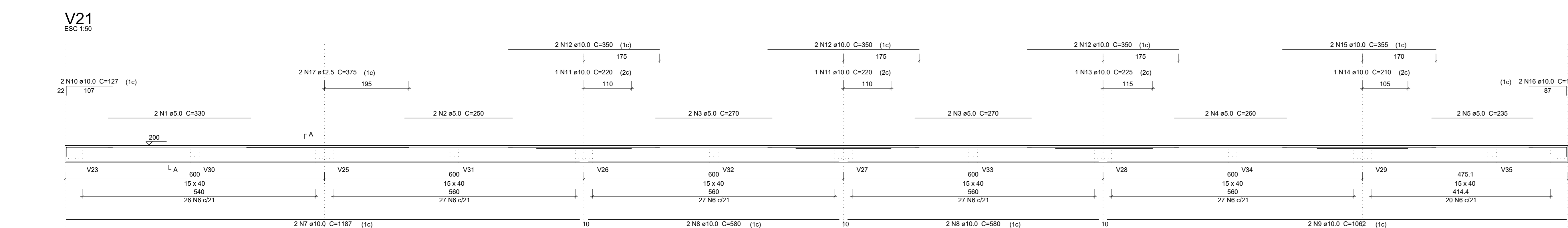
Relação do aço

3xVP13a	VP13b	7xVP14a
7xVP15a	7xVP16a	7xVP17a
7xVP18a	7xVP19a	7xVP20a
7xVP21a	7xVP22a	7xVP23a
6xVP24a		

AÇO	N	DIAM	Q	UNIT (cm)	C.TOTAL (cm)
CA50	1	10.0	79	217	17143
CA50	2	10.0	1	79	79

Resumo do aço

AÇO	DIAM	C.TOTAL (m)	PESO + 10 % (kg)
CA50	10.0	172.3	116.8
PESO TOTAL			
CA50		116.8	



Relação do aço

AÇO	N	DIAM	Q	UNIT (cm)	C.TOTAL (cm)
CA60	1	5.0	2	330	660
CA60	2	5.0	2	290	580
CA60	3	5.0	4	270	1080
CA60	4	5.0	2	260	520
CA60	5	5.0	2	235	470
CA60	6	5.0	154	98	15092
CA60	7	10.0	2	1187	2374
CA60	8	10.0	4	580	2320
CA60	9	10.0	2	1082	2164
CA60	10	10.0	2	127	254
CA60	11	10.0	2	220	440
CA60	12	10.0	6	350	2100
CA60	13	10.0	1	225	225
CA60	14	10.0	1	210	210
CA60	15	10.0	2	355	710
CA60	16	10.0	2	107	214
CA60	17	12.5	2	375	750

Resumo do aço

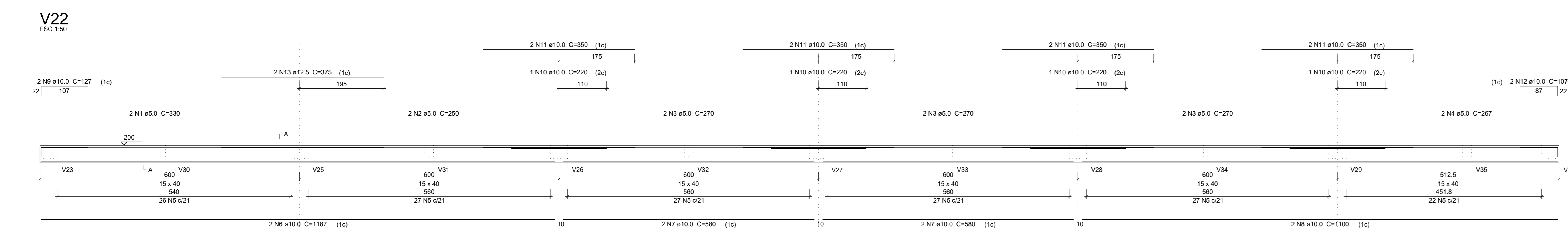
AÇO	DIAM	C.TOTAL (m)	PESO + 10 % (kg)
CA50	10.0	109.8	74.4
CA60	5.0	7.5	7.9
CA60	5.0	183.3	31.1
PESO TOTAL			
CA50		82.4	
CA60		31.1	

Relação do aço

AÇO	N	DIAM	Q	UNIT (cm)	C.TOTAL (cm)
CA60	1	5.0	2	330	660
CA60	2	5.0	2	290	580
CA60	3	5.0	6	270	1620
CA60	4	5.0	2	260	520
CA60	5	5.0	68	88	15288
CA60	6	5.0	156	98	15092
CA60	7	10.0	2	1187	2374
CA60	8	10.0	4	580	2320
CA60	9	10.0	2	1082	2164
CA60	10	10.0	2	127	254
CA60	11	10.0	2	220	440
CA60	12	10.0	6	350	2100
CA60	13	10.0	1	107	214
CA60	14	12.5	2	375	750

Resumo do aço

AÇO	DIAM	C.TOTAL (m)	PESO + 10 % (kg)
CA50	10.0	110.5	74.9
CA60	5.0	7.5	7.9
CA60	5.0	186.1	31.5
PESO TOTAL			
CA50		82.8	
CA60		31.5	



Resumo do aço

AÇO	DIAM	C.TOTAL (m)	PESO + 10 % (kg)
CA50	10.0	110.5	74.9
CA60	5.0	7.5	7.9
CA60	5.0	186.1	31.5
PESO TOTAL			
CA50		82.8	
CA60		31.5	

**UGP-I** SEUMA  
- PROJETOS ESPECIAIS - Secretaria do Urbanismo e Meio Ambiente

**PREFEITURA DE SOBRAL**

## PROJETO ESTRUTURAL

PROJETO: REQUALIFICAÇÃO URBANA DO PARQUE LAGOA DA FAZENDA

PROPRIETÁRIO: PREFEITURA MUNICIPAL DE SOBRAL

LOCAL: AVENIDA DA UNIVERSIDADE, BAIRRO BETÂNIA - SOBRAL - CE

CONTEÚDO:  
1 PLANTA DE LOCALIZAÇÃO 3 VIGA PRINCIPAL 01  
2 PLANTA FORMA 4 VIGA PRINCIPAL 02

FASE DO PROJETO: EXECUTIVO ESCALA: SEM ESCALA DATA: DEZEMBRO / 2017 PRANCHAS: 01/06

EQUIPE TÉCNICA:  
ARQ. CAMPELO COSTA  
CAUCE AR7169-3  
ARQ. ANDRÉ CARVALHO  
CAUCE AR729-3  
ARQ. MARCELO BARREIRA  
CAUCE AR815-5

ENR. KEMISON LUIZ  
CREA-CE 33490-0  
TEC. NAZARENO LINHARES  
CREA-CE 33496-0  
ENR. CARLOS EDUARDO BRATZ  
RFP/1913593-8

RESERVA DE PROPRIEDADE INTELECTUAL.  
A PROPRIEDADE INTELECTUAL DO PRESENTE PROJETO É RESERVADA A SEUS AUTORES, DE ACORDO COM A LEGISLAÇÃO PERTINENTE. O USO DESTA PROJETO OU DE QUALQUER DE SEUS ELEMENTOS, QUE NÃO FORMAR OS DETERMINADOS, SERÃO CONSIDERADOS COMO APROPRIAÇÃO ILÍCITA E SERÃO APURADAS AS LEIS QUE DEFENDEM DIOS DIREITOS A TODOS OS EFEITOS.

COLABORADORES: PRISCILLA BARCELOS / RONEY GUIMARÃES / LUIZ DIEGO