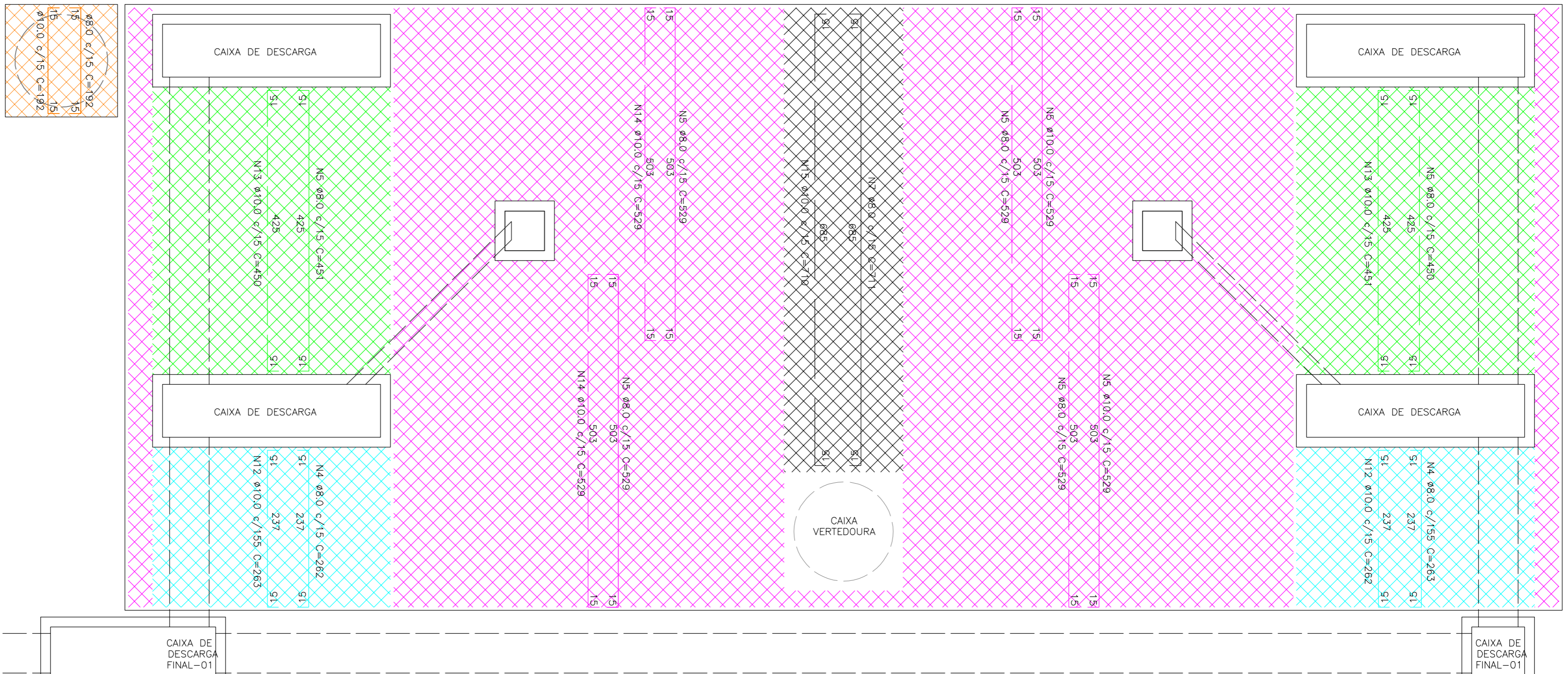
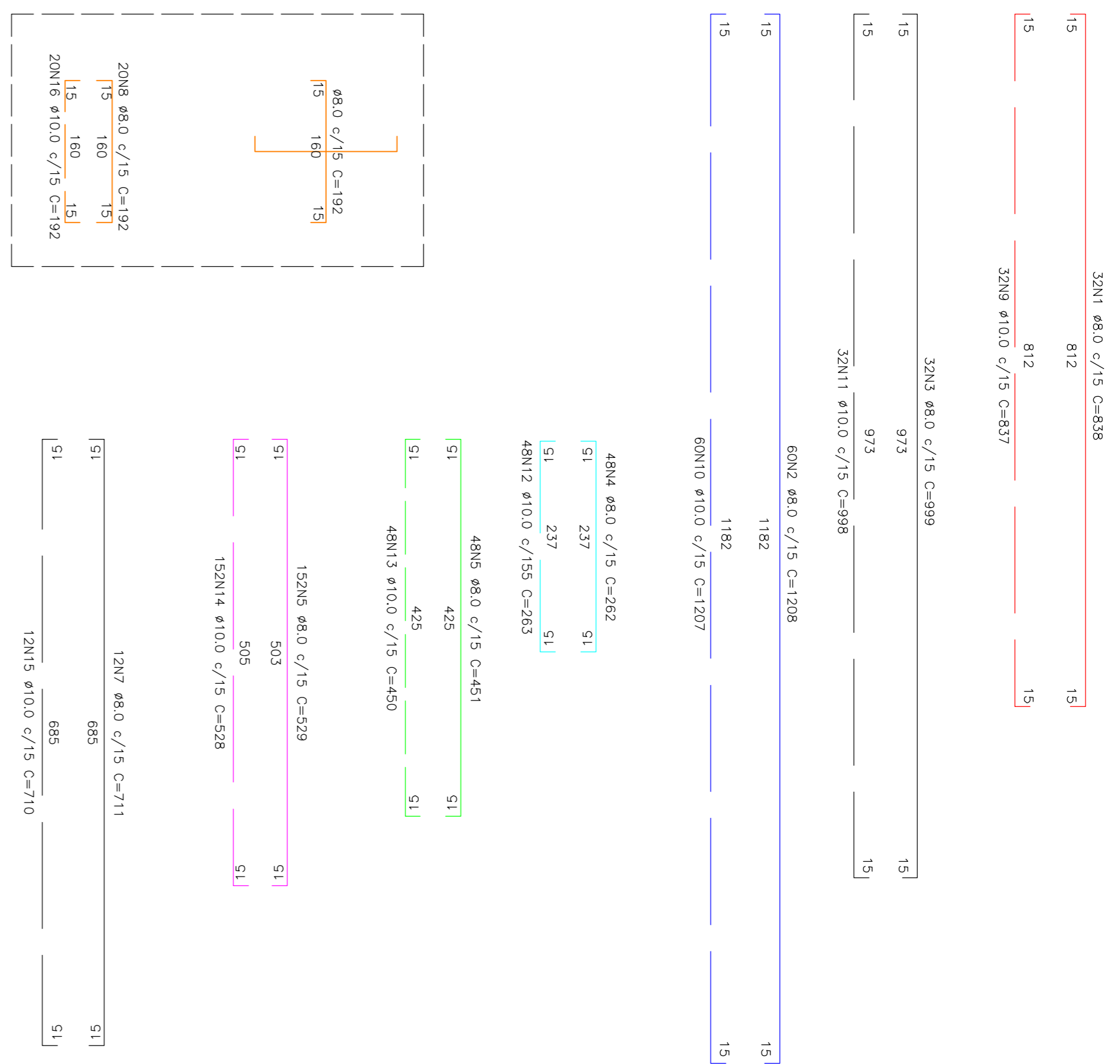


Distribuição das ferragens horizontais



Distribuição das ferragens verticais

RESUMO DO AÇO				
N	DIA.	QUANT.	UNID.	C.TOTAL
	(mm)	(barras)	(cm)	(cm)
1	8,0	32	838	26816
2	8,0	32	1208	38656
3	8,0	32	999	31966
5	8,0	44	263	11572
6	8,0	48	451	21648
7	8,0	152	529	80408
8	8,0	12	711	8532
9	10,0	20	186	3720
10	10,0	32	837	26784
11	10,0	32	1207	38624
12	10,0	32	998	31936
13	10,0	44	262	11528
14	10,0	48	450	21600
15	10,0	152	528	80256
16	10,0	12	710	8520
17	10,0	20	185	3700
PESO TOTAL (kg)				2248,8



CONSELHO PROVISÓRIO	
NOME	ASSINATURA
DATA	DATA

PROJETO APROVADO

PROJETO ESTRUTURAL

INTERESSADO: PREFEITURA MUNICIPAL DE SOBRAL

ETAPA: CONSTRUÇÃO DA BASE DE 22 ETAS MODULARES 18/28 (CAIXA) AMPLIAÇÃO DA ETA SUMARE IV DEBILITAMENTO DAS FERRAGENS CONDIÇÕES E ENTREGA

ESCALA: 1/50

AUTOR: SOBREL, L.C.

CONSELHO: PRANCHA

DESENHO: enalbuquerque@bol.com.br

DATA: NOVEMBRO DE 2017

ARQUIVO: 03_04