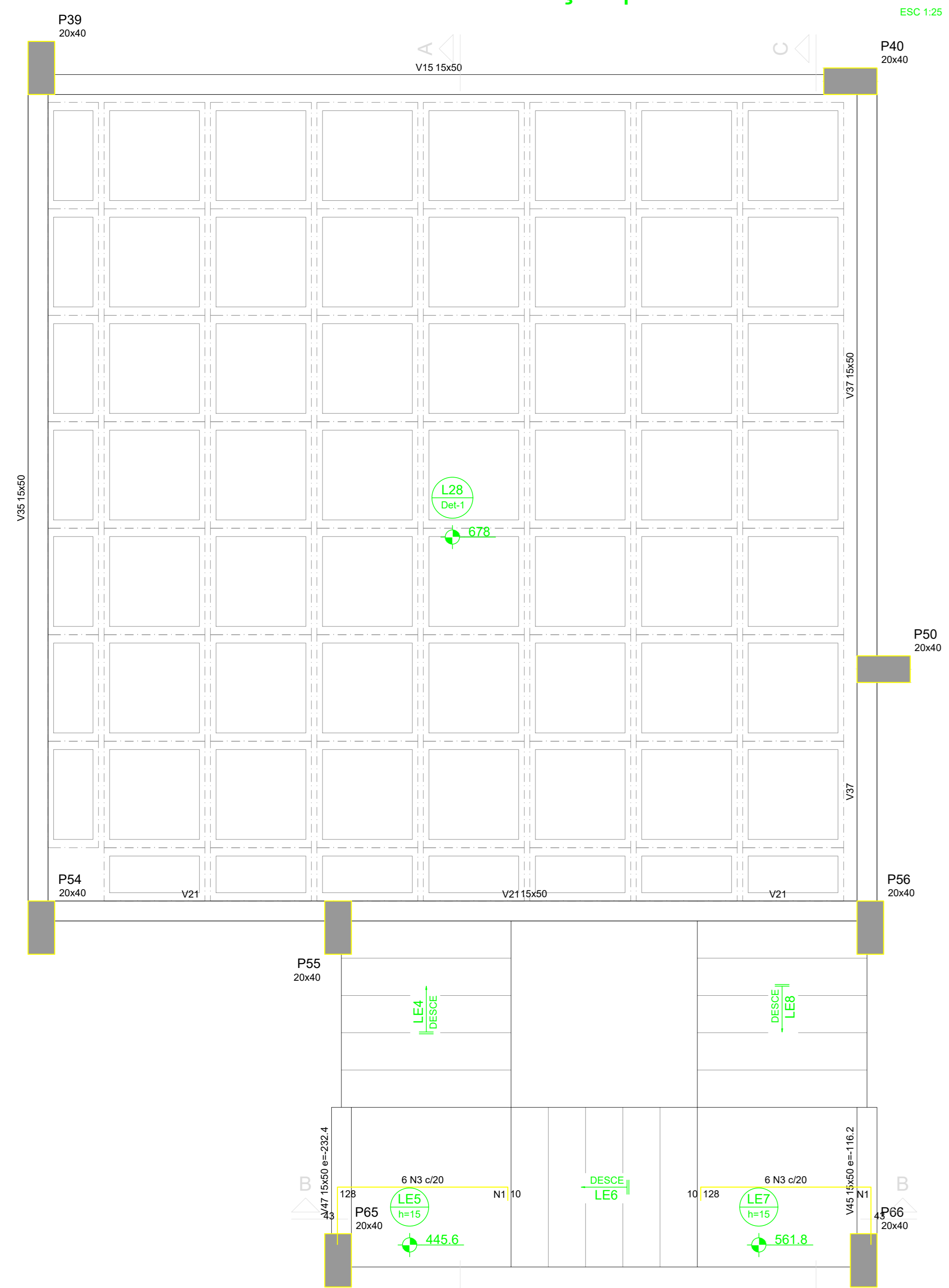
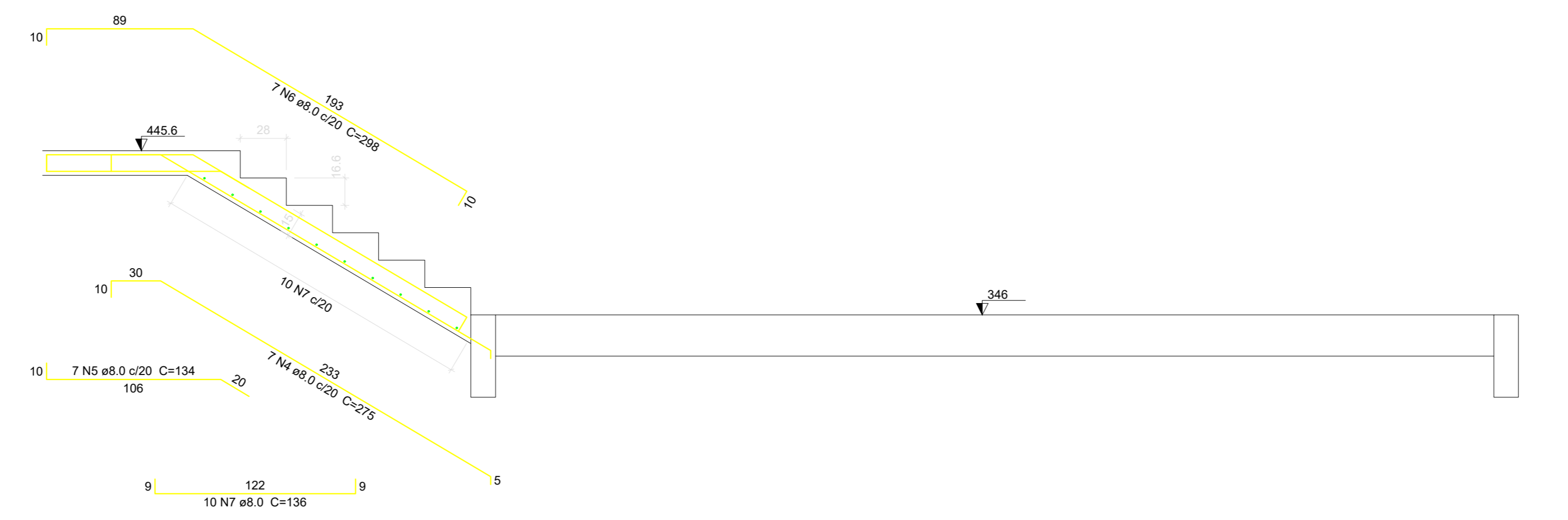


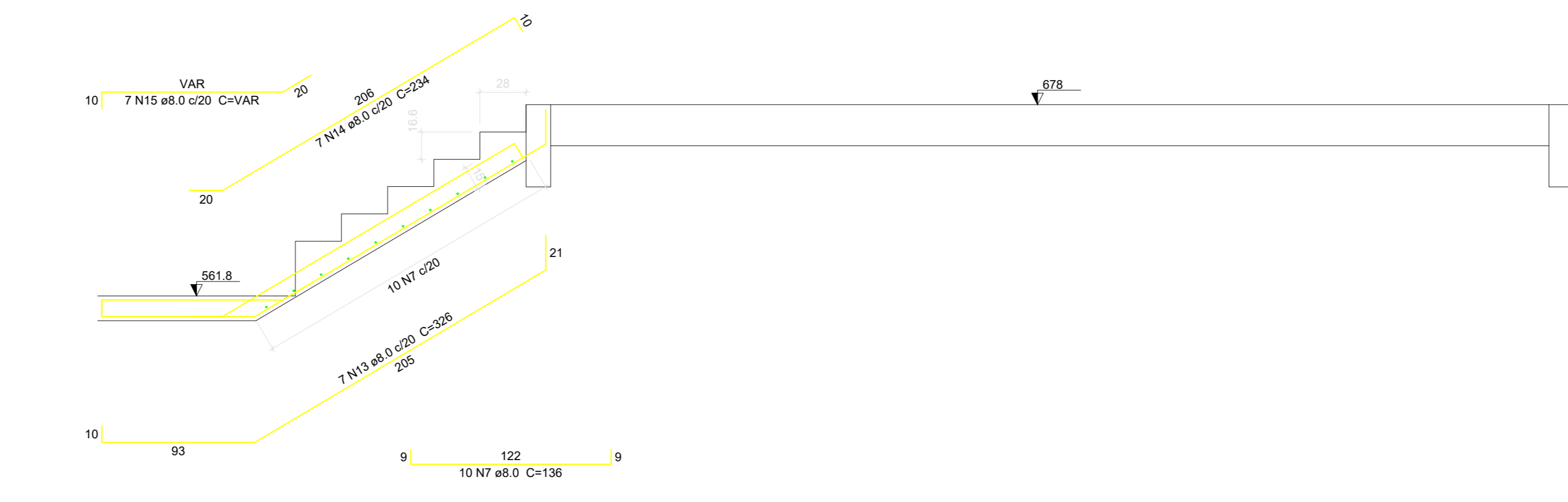
Armação positiva da escada E2  
ESC 1:25



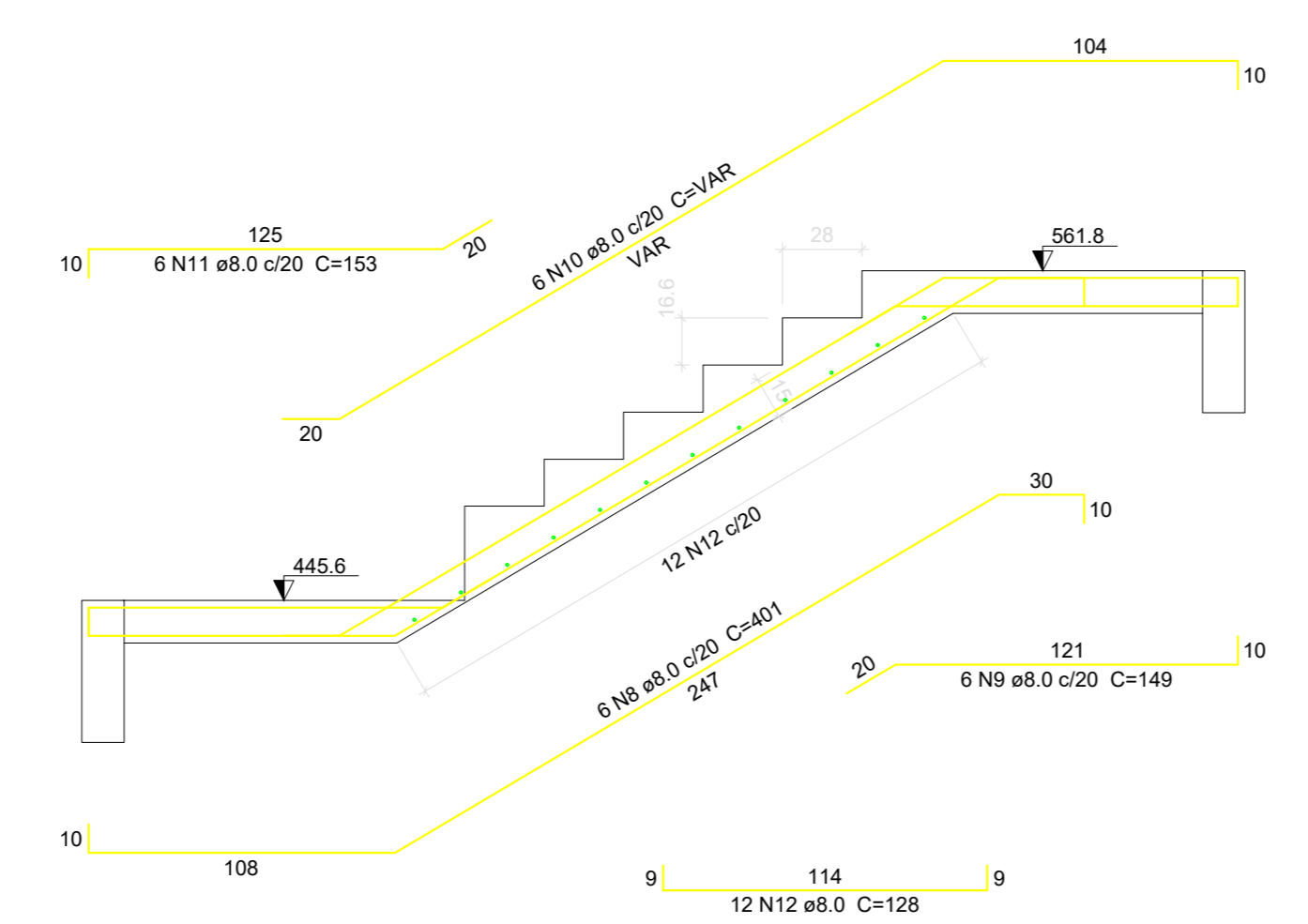
Armação negativa da escada E2  
ESC 1:25



Corte A-A (LE4)  
ESC 1:25

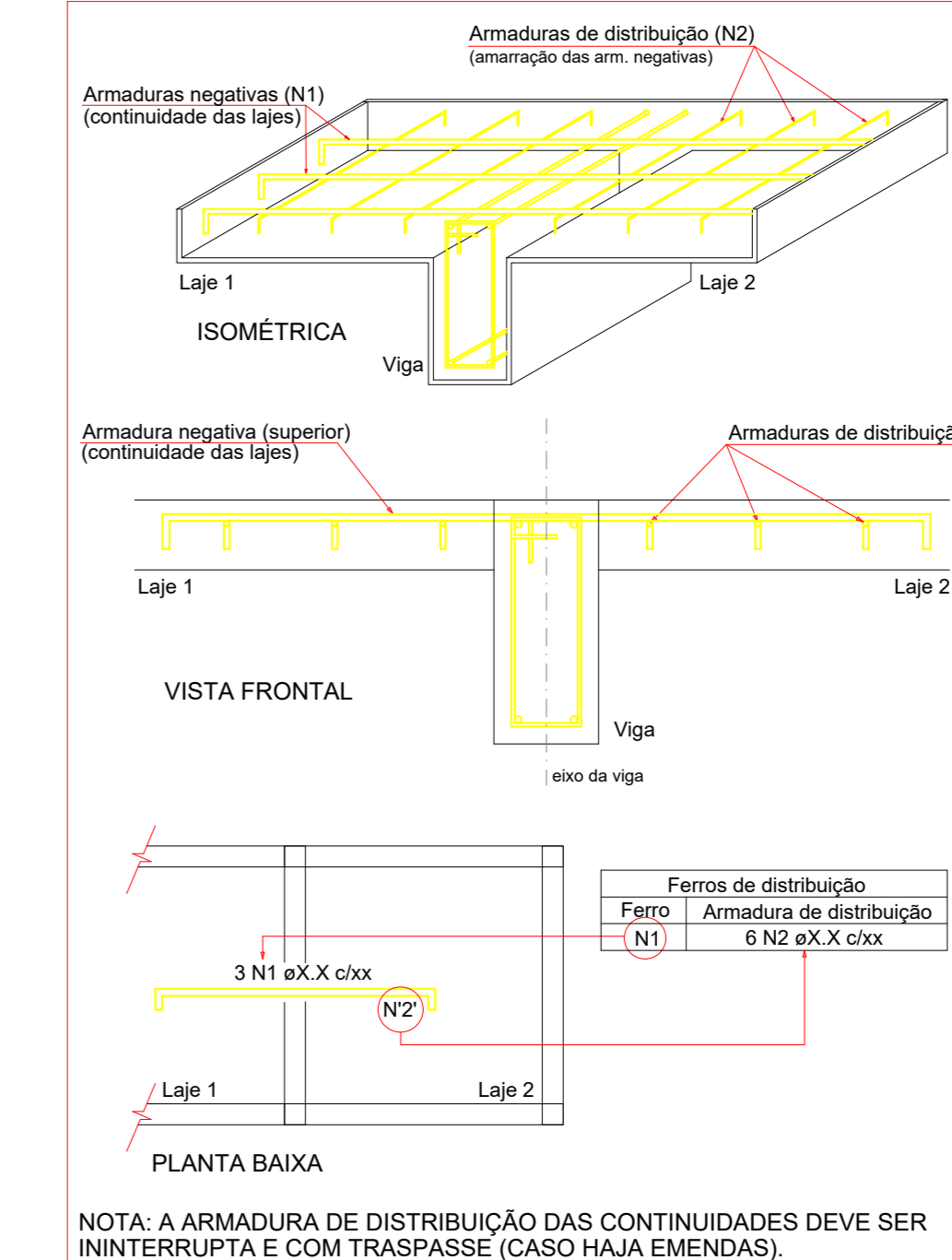


Corte C-C (LE8)  
ESC 1:25



Corte B-B (LE6)  
ESC 1:25

DETALHE DA ARMADURA SUPERIOR DE CONTINUIDADE DA LAJE E MONTAGEM DA ARMADURA DE DISTRIBUIÇÃO



Relação do aço

ELEMENTO	AÇO	N	DIAM (mm)	QUANT	C.UNIT (cm)	C.TOTAL (cm)
LE4	CA60	1	5.0	16	120	1620
	CAS0	2	8.0	4	130	520
	CAS0	3	8.0	12	177	2124
	CAS0	4	8.0	7	275	1925
	CAS0	5	8.0	7	134	938
	CAS0	6	8.0	7	298	2086
	CAS0	7	8.0	20	136	2720
	CAS0	8	8.0	6	401	2406
	CAS0	9	8.0	6	149	894
	CAS0	10	8.0	6	VAR	VAR
	CAS0	11	8.0	6	153	918
	CAS0	12	8.0	12	108	1296
	CAS0	13	8.0	7	326	2282
	CAS0	14	8.0	7	334	1638
	CAS0	15	8.0	7	VAR	VAR

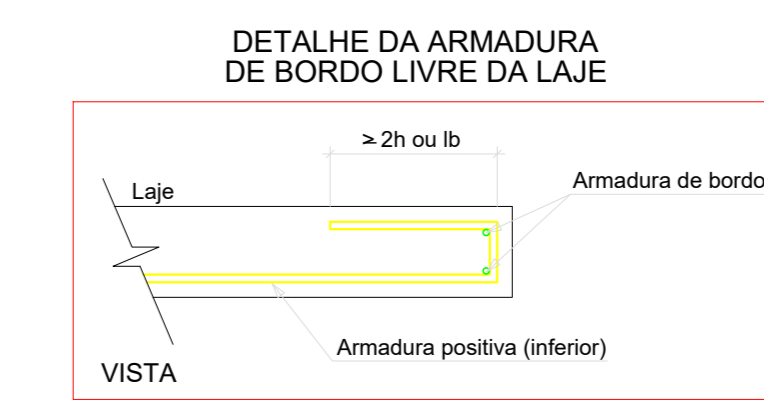
Resumo do aço

AÇO	DIAM (mm)	C.TOTAL (m)	PESO (kg)
CAS0	8.0	232.3	91.7
CA60	5.0	19.2	3
<b>PESO TOTAL</b>			<b>94.7</b>
CAS0			3

Volume de concreto (C-25) = 1.88 m³  
Área de forma = 17.71 m²

Armaduras de distribuição

N3	8 N1 ø5.0 c/17 C=120
N3	6 N1 ø5.0 c/17 C=120



**A & V PROJETOS DE ENGENHARIA**

PROJETO: **PROJETO ESTRUTURAL HOSPITAL DR ESTEVAM**

INTERESSADO: **PREFEITURA DE SOBRAL**

ENDEREÇO: \_\_\_\_\_

MUNICÍPIO: **SOBRAL-CE**

DATA: **14/10/2022** | REVISÃO: **00** | ARQUIVO: \_\_\_\_\_

EST: **56**