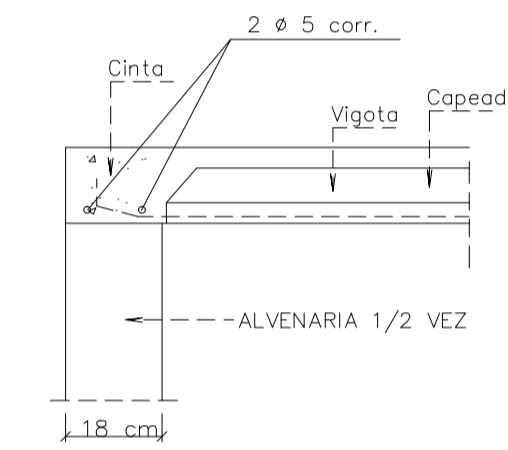


CINTA CORRIDA 18x12



Forma do pavimento CXD escala 1:50

Características dos Materiais	
Fck (kgf/cm²)	Ecs (kgf/cm²)
25	23800

- TODOS OS CANTOS DEVERÃO TER ACABAMENTO EM MEIA CANA.
- SUGESTÃO PARA IMPERMEABILIZAÇÃO: SIKATOP 107 (3 DEMÃOS).
- 1o. FIADA DA PAREDE SOBRE O FUNDO ASSENTADA SOBRE O CONCRETO FRESCO.
- TRAÇO DA ALVENARIA DA PAREDE 1:6

NOTAS IMPORTANTES:

- A EXECUÇÃO DA ESTRUTURA DEVERÁ OBEDECER AS PRESCRIÇÕES DA NBR-6118.
- O RESPECTIVO PROJETO ESTRUTURAL SE COMPLEMENTA COM PROJETO ARQUITETÔNICO E OS PROJETOS COMPLEMENTARES DEVENDO SER ANALIZADAS TODAS AS INTERFERÊNCIAS ENTRE OS PROJETOS ANTES DO INÍCIO DA OBRA.
- COTAS E DIMENSÕES EM CENTÍMETROS
- Fck= 25 MPa
- RECOBRIMENTO: LAJES: 2,0 cm
VIGAS: 2,0 cm
PILARES: 2,0 cm

RAIO (r) DE DOBRAMENTO PARA GANCHOS

2xφ	NBR-6118(11em 6.3.4.1)	
	BITOLA φ	CA50 CA60
φ	<20mm	2,5xφ 3xφ
	>=20mm	4xφ
8xφ	estribo <=10mm	1,5xφ 1,5xφ

- AS FORMAS E ESCORAMENTOS DEVERÃO SER PROJETADOS DE MODO A NÃO SOFREREM DEFORMAÇÕES EXCESSIVAS DEVIDAS AO SEU PESO, AO PESO DO CONCRETO LANÇADO E AS CARGAS ACIDENTAIS QUE POSSAM ATUAR DURANTE A EXECUÇÃO DA OBRA.
- A REMOÇÃO DO ESCORAMENTO DEVERÁ SER GRADUAL, APÓS 20 DIAS DO LANÇAMENTO DO CONCRETO E DEVERÁ RESPEITAR O COMPORTAMENTO ESTRUTURAL DA PEÇA.
- NO CASO DE VIGAS E LAJES DESFORMA DO CENTRO PARA AS EXTREMIDADES (DE FORMA GRADUAL).
- NO CASO DE MARQUES E VIGAS EM BALANÇO DESFORMA DA EXTREMIDADE EM DIREÇÃO AO POIO (DE FORMA GRADUAL).
- DEVERÁ SER LOCADA TÁBUAS APOIADAS TRANSVERSALMENTE SOBRE AS NERVURAS DE MODO A EVITAR A QUEBRA DOS ELEMENTOS ESTRUTURAIS (TIJOLOS E NERVURAS) E ACIDENTES COM OPERÁRIOS, GARANTINDO ASSIM O TRÂNSITO SEGURO DURANTE A MONTAGEM E CONCRETAGEM DAS LAJES.
- MONTAR AS LAJES PRÉ-MOLDADAS ANTES DA CONCRETAGEM TOTAL DAS VIGAS.
- INDICAM O SENTIDO DE MONTAGEM DAS LAJES PRÉ-MOLDADAS
- cf= CONTRA-FLECHA EM CENTÍMETROS A SER ADOTADA
- NA LINHA CENTRAL DA LAJE
- NAS VIGAS NOS LOCAIS INDICADOS EM PLANTA
- ADOTAR ARMADURA DE COSTURA ENTRE AS NERVURAS DE φ5.0 c. 20 NO MÍNIMO, OU CONFORME RECOMENDAÇÃO DO FABRICANTE
- A FORMA, TIJOLOS E NERVURAS DEVERÃO ESTAR BEM MOLHADOS ANTES DA CONCRETAGEM DAS LAJES E VIGAS.
- NOS PRIMEIROS DEZ(10) DIAS A PARTIR DO LANÇAMENTO DO CONCRETO DEVERÁ SER FEITA SUA CURA, MANTENDO-SE UMEDECIDA A SUPERFÍCIE OU PROTEGENDO-A COM PELÍCULA IMPERMEÁVEL AGUANDO-SE PELO MENOS 2 VEZES AO DIA
- MODIFICAÇÕES NAS SEÇÕES DAS PEÇAS OU NAS ARMADURAS E NA SITUAÇÃO DE CARREGAMENTO PREVISTA NO PROJETO ESTRUTURAL OU DE ARQUITETURA SÃO TERMINANTEMENTE PROIBIDAS SEM A PRÉVIA CONSULTA AO ENGO. CALCULISTA DA ESTRUTURA.
- A UTILIZAÇÃO DESTE PROJETO NO TODO OU EM PARTE EM OUTRA OBRA QUE NÃO A ESPECIFICADA ABAIXO SUJEITARÃO OS RESPONSÁVEIS AS PENAS PREVISTAS NA LEGISLAÇÃO VIGENTE.

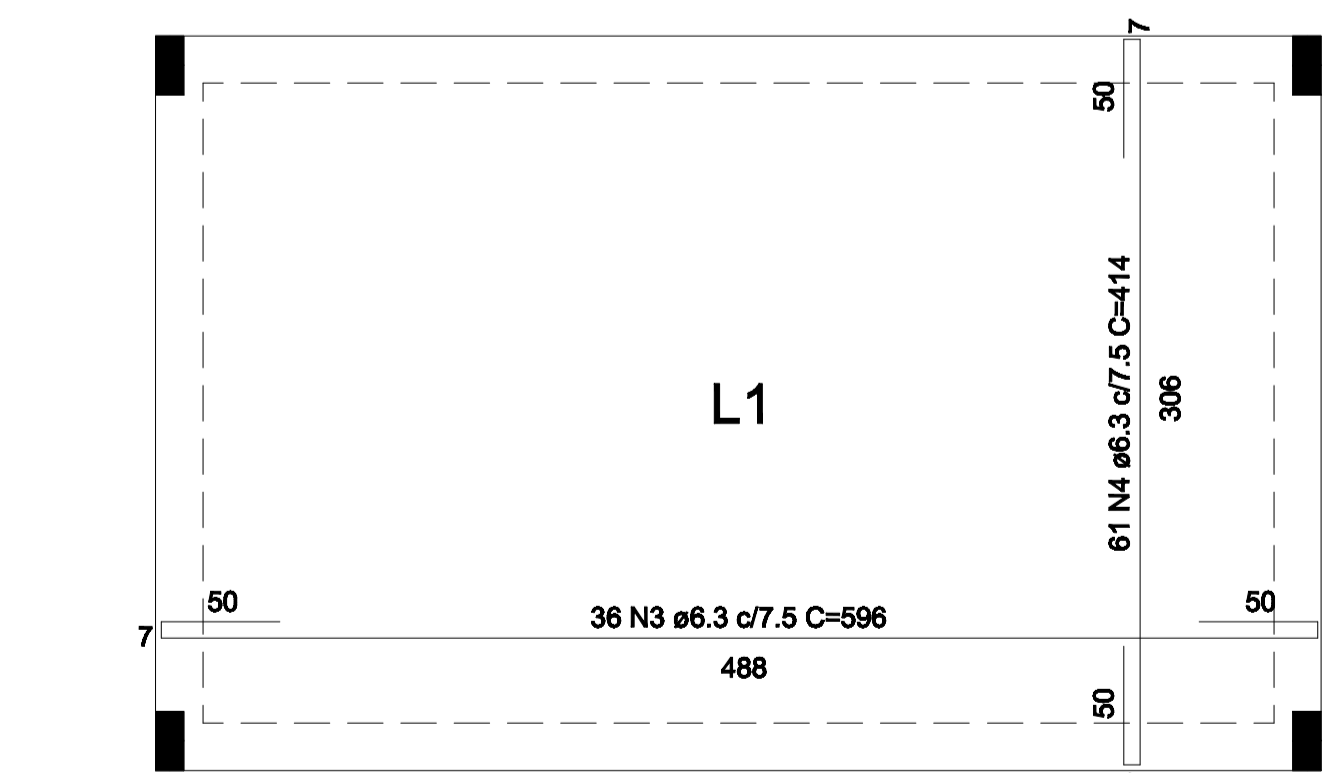
RELAÇÃO DO AÇO

AÇO	N	DIAM	Q	2xVCXD1-L3		2xVCXD3-L3	
				UNIT (cm)	C.TOTAL (cm)	UNIT (cm)	C.TOTAL (cm)
60	1	5.0	80	135	10800		
	2	5.0	20	169	3380		
50	3	6.3	36	596	21456		
	4	6.3	61	414	25254		
	5	10.0	6	389	2334		
	6	10.0	4	373	1492		
	7	12.5	4	554	2216		
	8	16.0	8	569	4552		

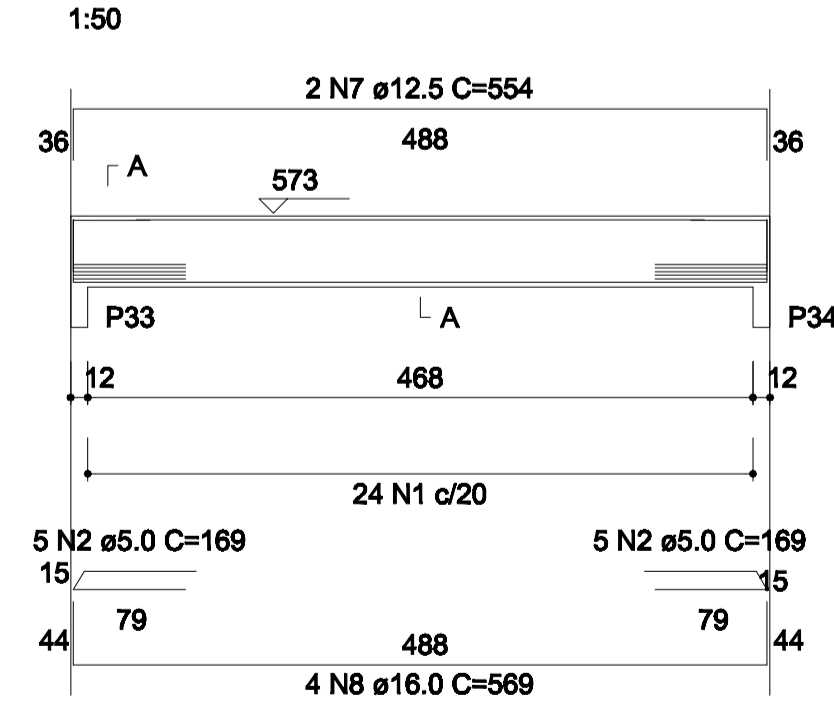
RESUMO DO AÇO

AÇO	DIAM	C.TOTAL (m)	PESO+0% (kg)
CA50	6.3	467.3	114.5
	10.0	38.3	23.6
	12.5	22.2	21.4
	16.0	45.5	71.9
CA60	5.0	142.2	21.9
PESO TOTAL			
CA50		231.4	
CA60		21.9	

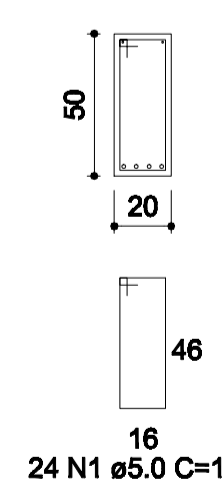
Vol. de concreto total = 1.6 m³
Área de forma total = 19.25 m²



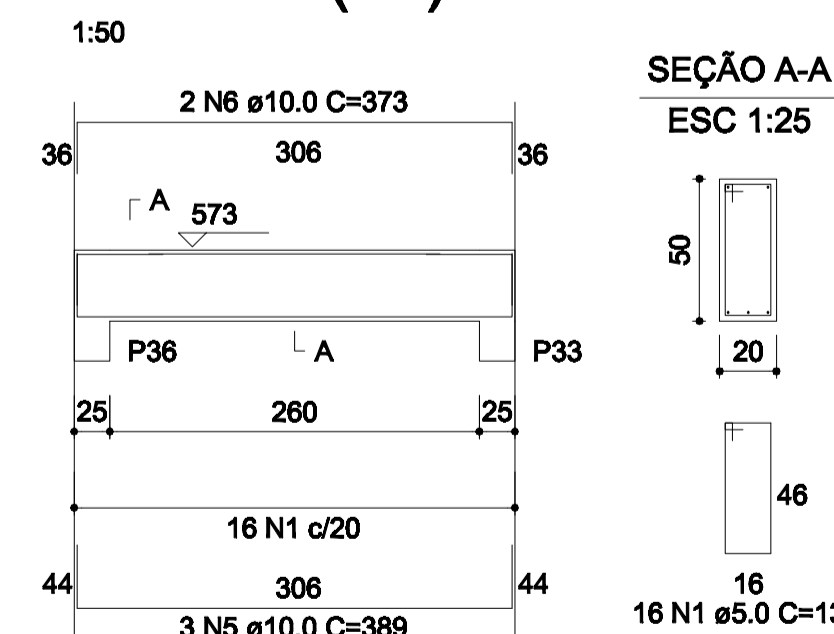
VCXD1(x2) escala 1:50



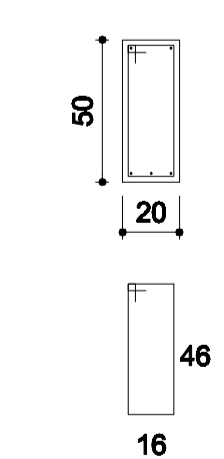
SEÇÃO A-A ESC 1:25



VCXD3(x2) escala 1:50



SEÇÃO A-A ESC 1:25



Armação positiva das lajes do pavimento CXD escala 1:30

PROPRIETÁRIO: PREFEITURA MUNICIPAL DE SOBRAL
OBRA/LOCAL: UNIDADE DE PRONTO ATENDIMENTO - UPA

FELIPE C. C. LEITE
Eng. Civil CREA : 13.292-D/CE
FONE: 3289-2825 / 9105-6629
e-mail : felipe.cavalcante@terra.com.br

DESENHO:
FORMA/ARMADURA DA CX. DÁGUA
DETALHES CONSTRUTIVOS

PRANCHAS NO.
4 12
TOTAL
ABRL/09

ESCALA: INDICADA
ARG. (DRG): EST 01