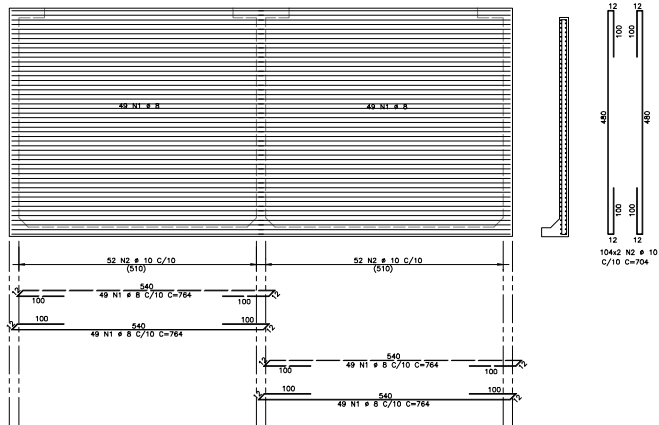


ARMADURA DA PAREDE 01

ESCALA 1:50

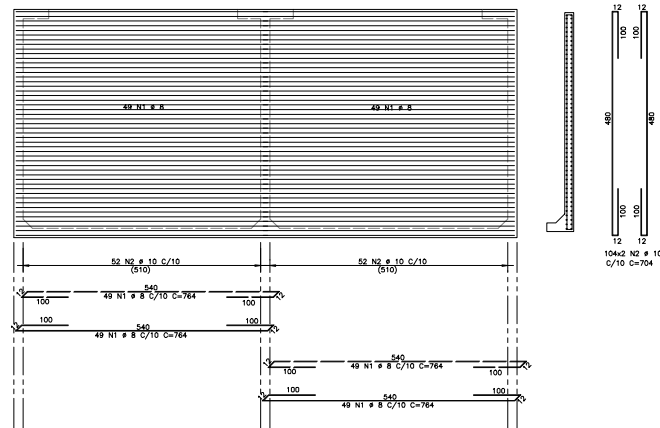
20/490



ARMADURA DA PAREDE 02

ESCALA 1:50

20/490



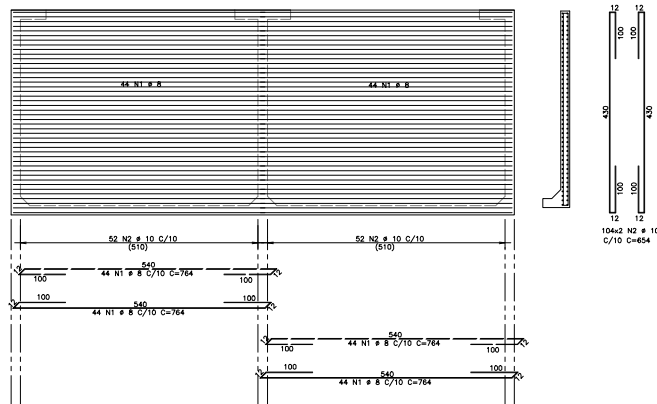
ÇO	POS	BIT (mm)	QUANT	COMPRIMENTO (cm)	TOTAL (cm)	
ARMADURA DA PAREDE 01	50A	1	8	196	764	149744
	50A	2	10	208	704	146432
ARMADURA DA PAREDE 02	50A	1	8	196	764	149744
	50A	2	10	208	704	146432
ARMADURA DA PAREDE 03	50A	1	8	176	764	134464
	50A	2	10	208	654	136032
ARMADURA DA PAREDE 04	50A	1	8	176	764	134464
	50A	2	10	208	654	136032

ÇO	BIT (mm)	COMPR (cm)	PESO (kg)
50A	8	5884	2274
50A	10	6549	3059
Peso Total			5333 kg

ARMADURA DA PAREDE 03

ESCALA 1:50

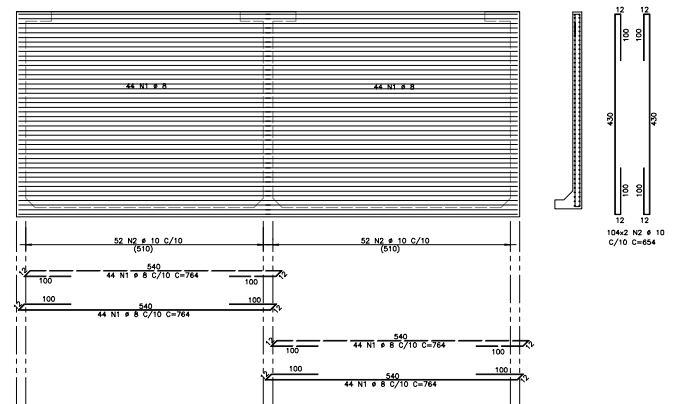
20/440



ARMADURA DA PAREDE 04

ESCALA 1:50

20/440



VERSÃO	RESPONSÁVEL	DISCRIMINAÇÃO	DATA
01	INÍCIO	EMIÇÃO INICIAL	23/08/2010
02	INÍCIO	CORREÇÃO DOS ESTRIBOS DAS PAREDES	30/06/2015
03			

- Notas:
- * Realizar cura e controle tecnológico do concreto.
 - * Não deixar em concreto aparente elementos não previstos como tal.
 - * Não deixar furos e passagens de tubulações superiores a 10cm sem previsão em projeto.
 - * Este projeto foi desenvolvido de acordo com o NBR 6118, e prescrição uma avaliação baseada nas normas brasileiras vigentes.
 - * Utilizar dispositivos dilatadores e espaçadores ("cascas", "soltes", etc.) que garantam os cobrimentos e posicionamentos das armaduras.
 - * As armaduras deverão estar limpas e isentas de qualquer substância que prejudiquem sua aderência ao concreto, inclusive escamas de oxidação.
 - * Limpar as formas e vedar todas as juntas antes do lançamento do concreto. Em hipótese alguma o concretagem poderá ocorrer sobre resaca, pó, respigas de madeira ou qualquer outro corpo estranho à estrutura.

PROJETO ESTRUTURAL		FRANCA
INÁCIO PONTES BATISTA JÚNIOR		
RESPONSÁVEL TÉCNICO: INÁCIO PONTES BATISTA JÚNIOR - ENGENHEIRO CIVIL - CREA-CE 12.708-D LEONARDO COCHRANE S. SAMPAIO - ENGENHEIRO CIVIL - CREA-CE 39.845-D		
CLIENTE: SANEBRAS - ETA - FILTRO		
OBRA: PROJETO DE CAPTAÇÃO, ADUÇÃO E RECALQUE DO EXPEDITO		
ASSUNTO: ARMADURA DAS PAREDES 01, 02, 03 E 04		
CONCRETO:	DESENHO: LEONARDO	ESCALA: INDICADA
Fck > 30 MPa	VERSÃO: 02	DATA: 30/06/2015
	REVISÃO: INÍCIO	
		027
Av. Santos Dumont, 1740 sala 212 Melaes - Fortaleza - CE - CEP 60.150-160 Fone:(85)3067-7010 Cel:(85)9944-5974 e-mail: inaciopontes@yahoo.com.br		