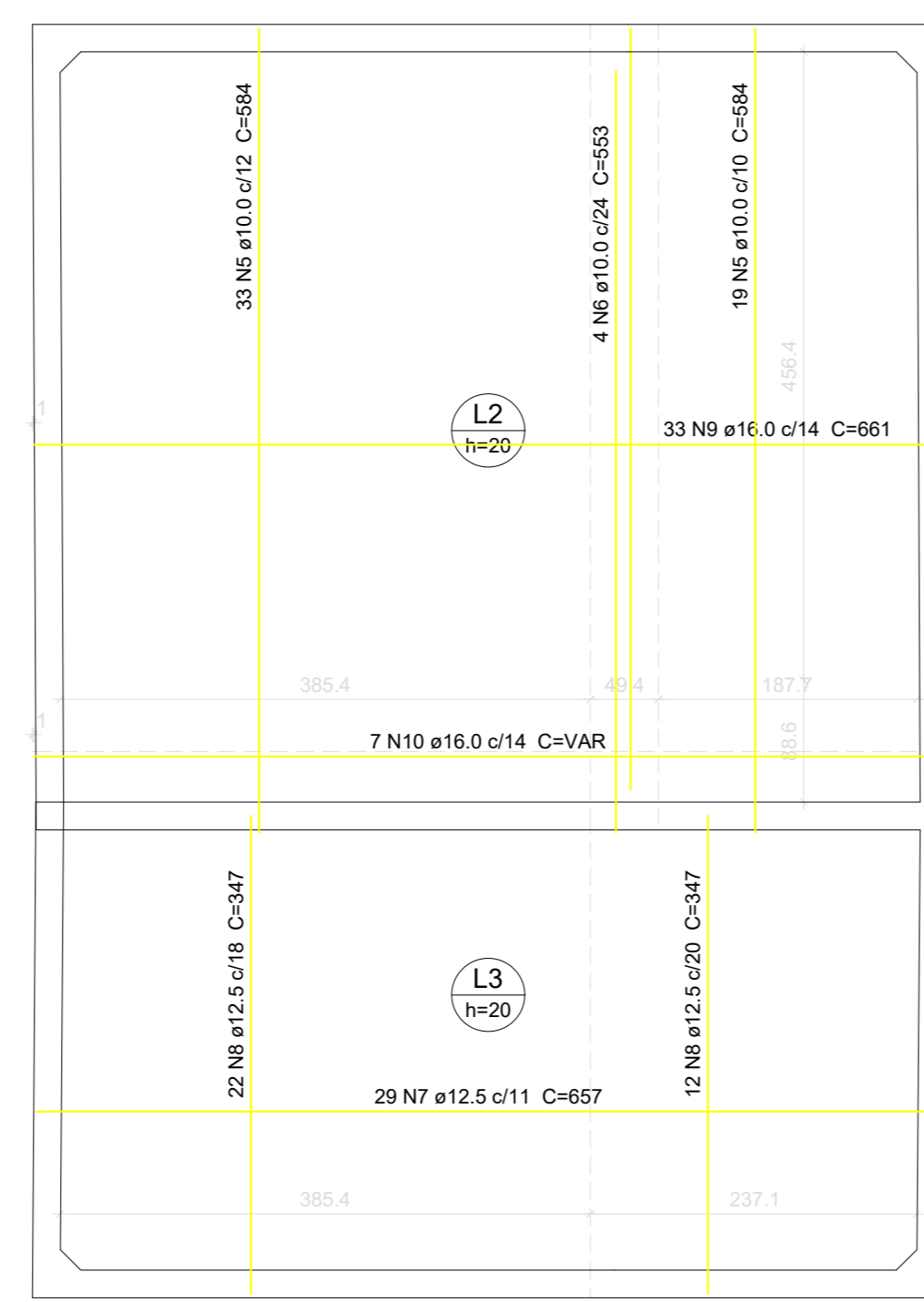
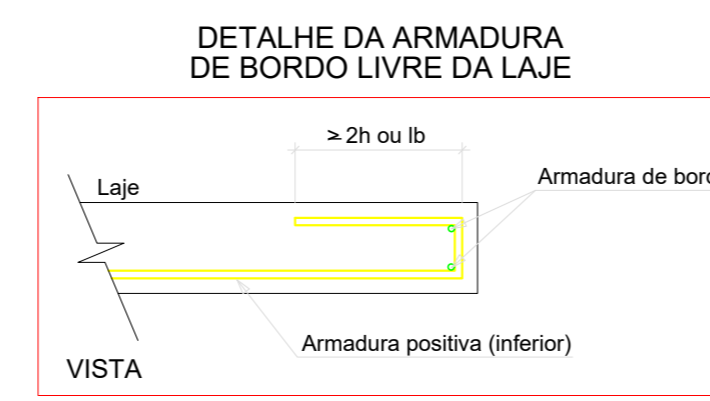


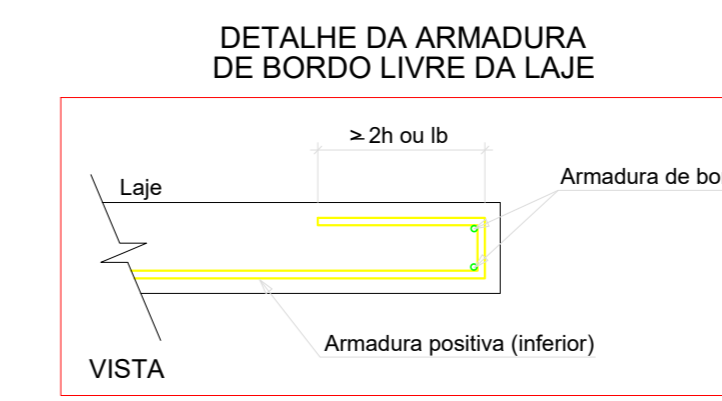
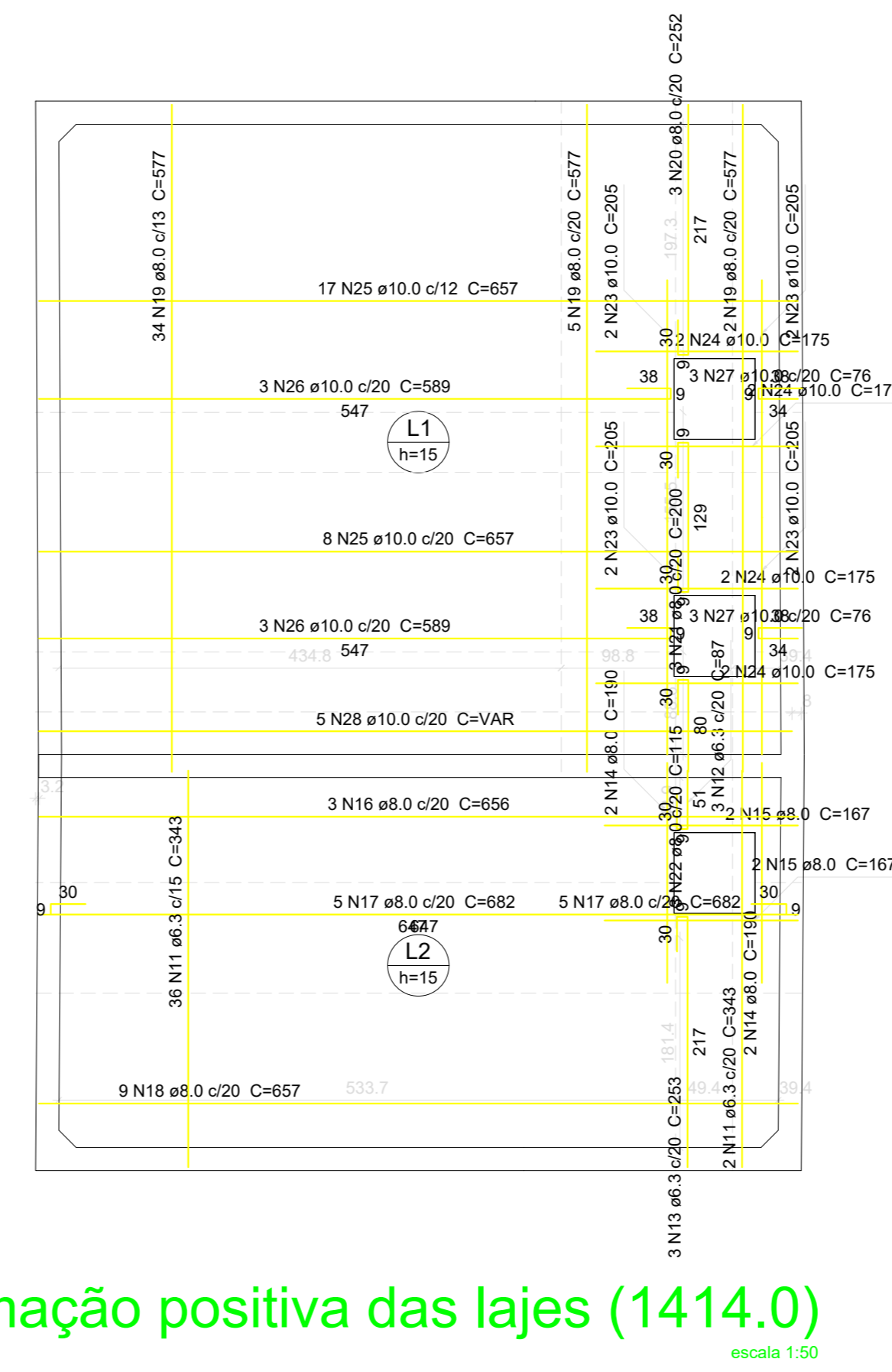
Planta (1323.0)  
escala 1:25



Armação positiva das lajes (1232.0)  
escala 1:50



Armação positiva das lajes (1414.0)  
escala 1:50



ELEMENTO	ACO	N	DIAM (mm)	QUANT	C.UNIT (cm)	C.TOTAL (cm)
Planta (1323.0)	CASO	1	8.0	4	196	784
	CASO	2	8.0	48	681	32988
	CASO	3	10.0	8	196	1568
	CASO	4	12.5	4	196	784
Positivas (1232.0)	CASO	5	10.0	52	584	30068
	CASO	6	10.0	4	553	2212
	CASO	7	12.5	29	657	19003
	CASO	8	12.5	34	347	11798
	CASO	9	16.0	33	611	21613
	CASO	10	16.0	7	VAR	VAR
	CASO	11	6.3	38	343	13034
Positivas (1414.0)	CASO	12	6.3	3	87	261
	CASO	13	6.3	3	253	759
	CASO	14	8.0	4	189	760
	CASO	15	8.0	4	187	756
	CASO	16	8.0	3	656	1968
	CASO	17	8.0	10	682	6820
	CASO	18	8.0	9	657	5913
	CASO	19	8.0	41	577	23667
	CASO	20	8.0	3	252	756
	CASO	21	8.0	3	200	600
	CASO	22	8.0	3	115	345
	CASO	23	10.0	8	205	1640
	CASO	24	10.0	8	175	1400
CASO	25	10.0	25	657	16425	
CASO	26	10.0	6	589	3534	
CASO	27	10.0	6	76	456	
CASO	28	10.0	5	VAR	VAR	

Resumo do aço

ACO	DIAM (mm)	C.TOTAL (m)	PESO (kg)
CASO	6.3	140.6	34.4
	8.0	749.6	295.8
	10.0	608.7	375.2
	12.5	316.4	304.8
	16.0	264.4	417.3
PESO TOTAL (kg)			1427.5

Volume de concreto (C-25) = 23.31 m<sup>3</sup>  
Área de forma = 155.6 m<sup>2</sup>

A & V PROJETOS DE ENGENHARIA

PROJETO: PROJETO ESTRUTURAL HOSPITAL DR ESTEVAM

INTERESSADO: PREFEITURA DE SOBRAL

ENDEREÇO: -

MUNICIPIO: SOBRAL-CE

DESCRIÇÃO DA OBRA: SET. RESERVATORIO TAMPA CAIXA FL. 02

ESCALA: INDICADA

DATA: 04/10/2022

REVISÃO: 00

ARQUIVO

EST 49