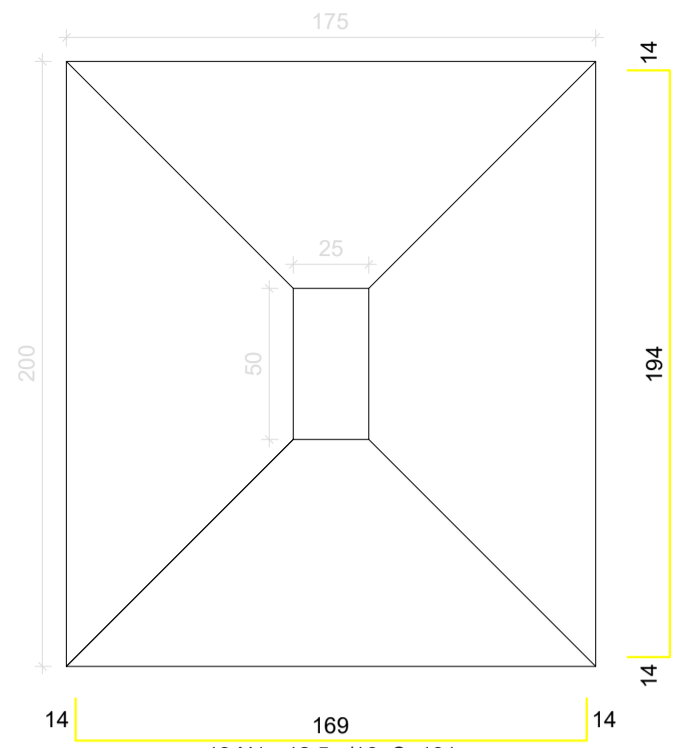


S35

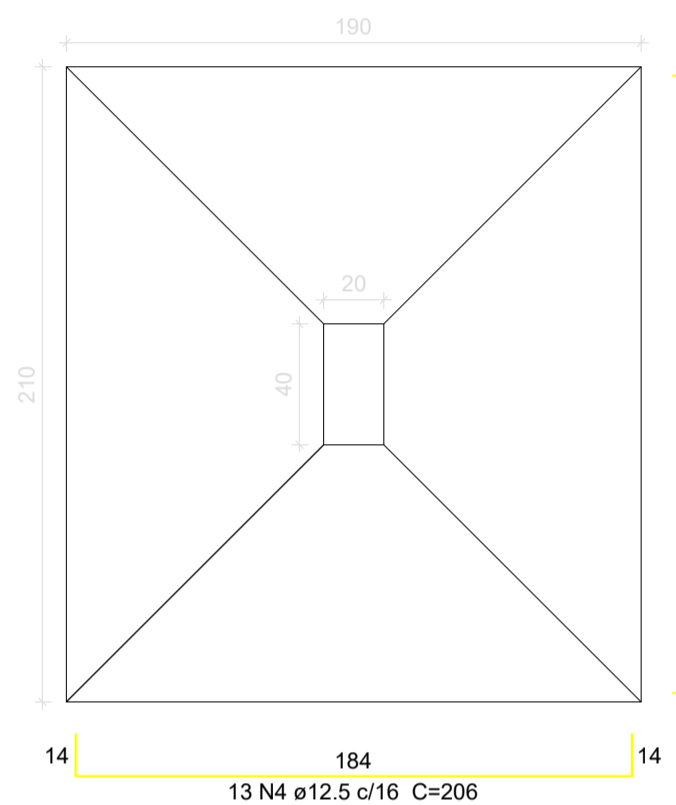
PLANTA
ESC 1:25



Solo com capacidade de suporte > 3.00 kgf/cm²
Solo compactado sobre a sapata
peso específico > 1600.00 kgf/m³

S47

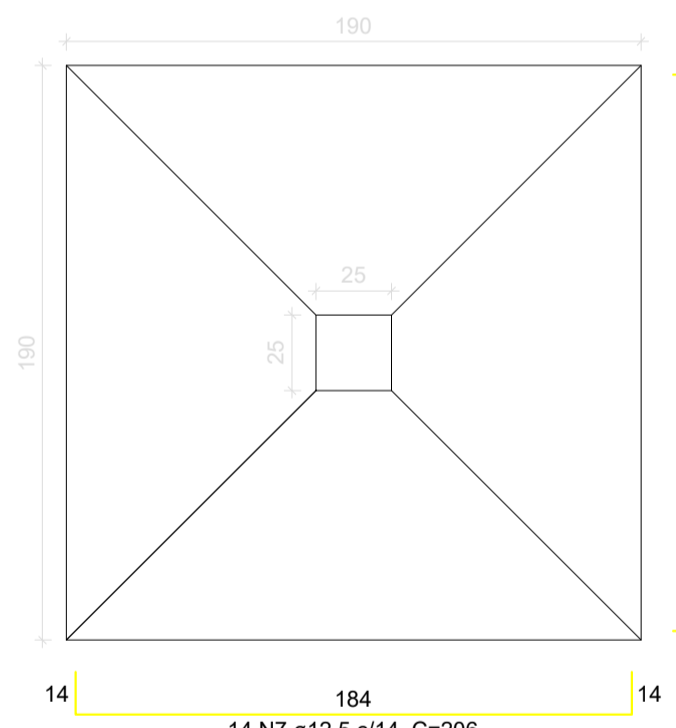
PLANTA
ESC 1:25



Solo com capacidade de suporte > 3.00 kgf/cm²
Solo compactado sobre a sapata
peso específico > 1600.00 kgf/m³

S52

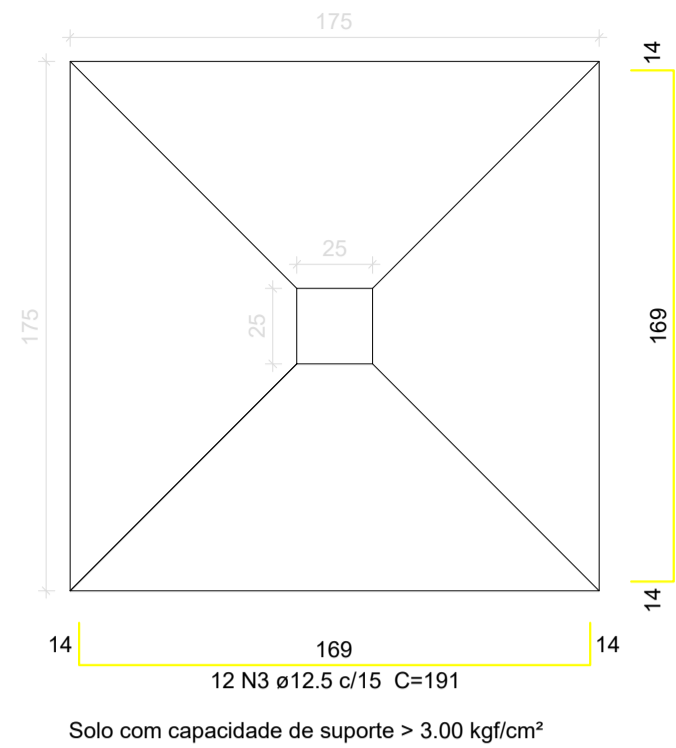
PLANTA
ESC 1:25



Solo com capacidade de suporte > 3.00 kgf/cm²
Solo compactado sobre a sapata
peso específico > 1600.00 kgf/m³

S41

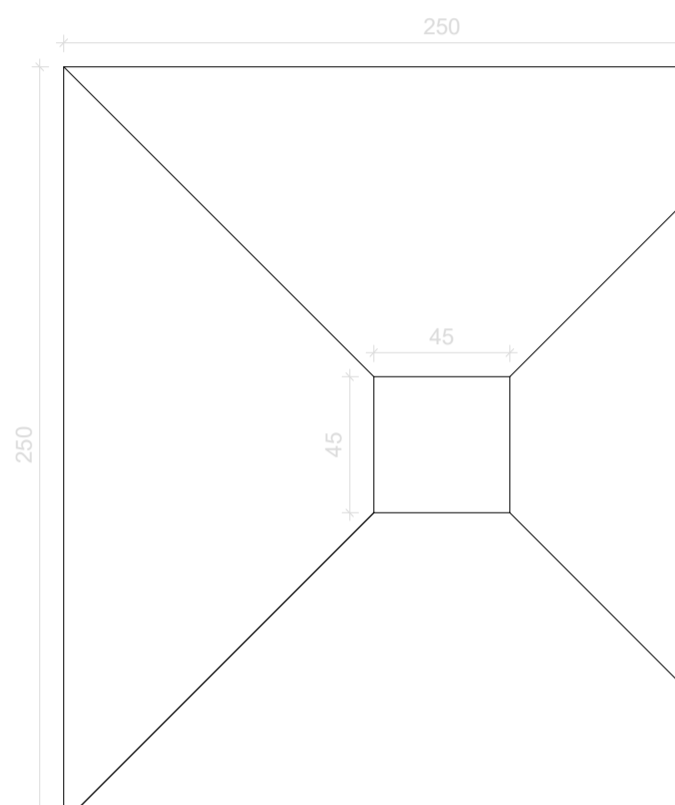
PLANTA
ESC 1:25



Solo com capacidade de suporte > 3.00 kgf/cm²
Solo compactado sobre a sapata
peso específico > 1600.00 kgf/m³

S51

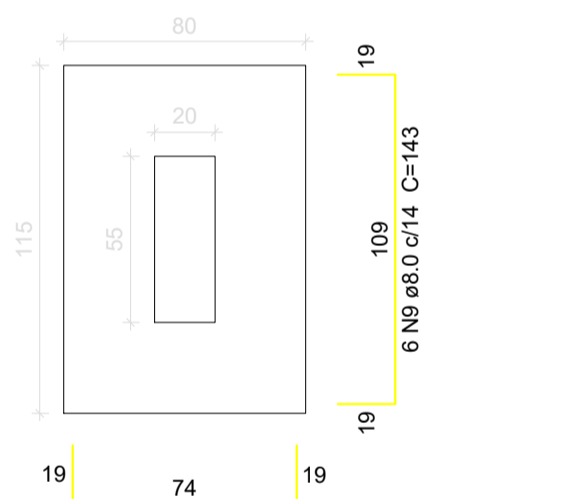
PLANTA
ESC 1:25



Solo com capacidade de suporte > 3.00 kgf/cm²
Solo compactado sobre a sapata
peso específico > 1600.00 kgf/m³

S53

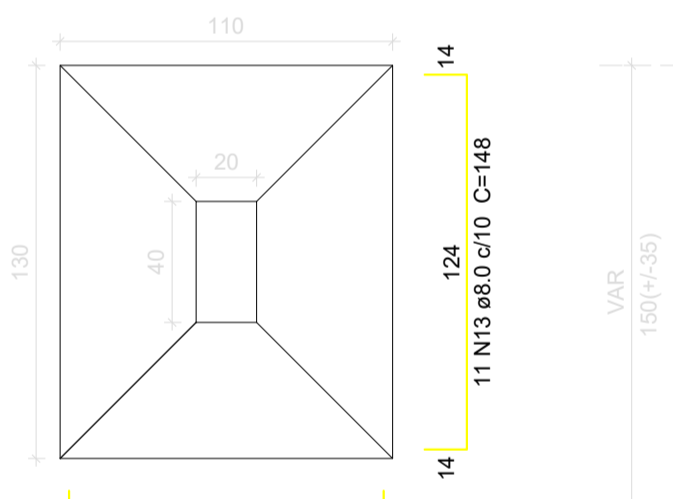
PLANTA
ESC 1:25



Solo com capacidade de suporte > 3.00 kgf/cm²
Solo compactado sobre a sapata
peso específico > 1600.00 kgf/m³

S58

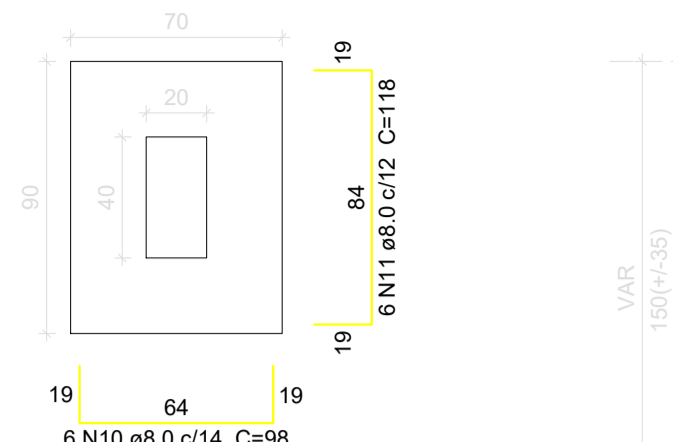
PLANTA
ESC 1:25



Solo com capacidade de suporte > 3.00 kgf/cm²
Solo compactado sobre a sapata
peso específico > 1600.00 kgf/m³

S45=S57=S64

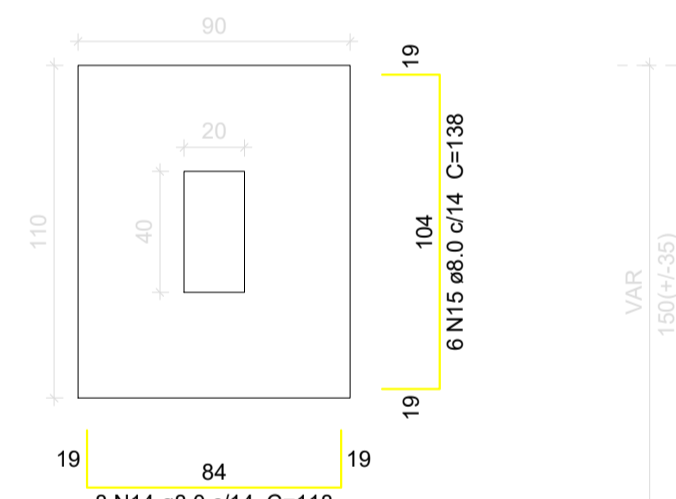
PLANTA
ESC 1:25



Solo com capacidade de suporte > 3.00 kgf/cm²
Solo compactado sobre a sapata
peso específico > 1600.00 kgf/m³

S59=S65

PLANTA
ESC 1:25



Solo com capacidade de suporte > 3.00 kgf/cm²
Solo compactado sobre a sapata
peso específico > 1600.00 kgf/m³

Relação do aço

ELEMENTO	AÇO	N	DIAM (mm)	QUANT	C.UNIT (cm)	C.TOTAL (cm)
S35	CA50	1	12.5	13	191	2483
	CA50	2	12.5	12	216	2592
S41	CA50	3	12.5	24	191	4584
S47	CA50	4	12.5	13	206	2678
	CA50	5	12.5	14	226	3164
S51	CA50	6	12.5	42	276	11592
S52	CA50	7	12.5	28	206	5768
S53	CA50	8	8.0	6	108	654
	CA50	9	8.0	6	143	858
3xS57	CA50	10	8.0	18	98	1764
	CA50	11	8.0	18	118	2124
S58	CA50	12	8.0	13	128	1664
	CA50	13	8.0	11	148	1628
2xS65	CA50	14	8.0	16	118	1888
	CA50	15	8.0	12	138	1656

Resumo do aço

AÇO	DIAM (mm)	C.TOTAL (m)	PESO (kg)
CA50	8.0	124.5	49.1
CA50	12.5	328.7	316.6
PESO TOTAL (kg)			
CA50		365.7	

Volume de concreto (C-25) = 8.96 m³
Área de forma = 14.86 m²

ESCALA DE FUNDIÇÃO: 10 : 1
COR: PENHA
1 - 1.00
2 - 0.50
3 - 0.30
4 - 0.20
5 - 0.10
6 - 0.05
7 - 0.03
8 - 0.10
9 - 0.09
10 - 0.30
CORLORIDA

A & V PROJETOS DE ENGENHARIA

PROJETO: PROJETO ESTRUTURAL HOSPITAL DR ESTEVAM

INTERESSADO: PREFEITURA DE SOBRAL

ENDEREÇO: -

MUNICÍPIO: SOBRAL-CE

DESENHOS DA PRANCHA	ESCALA
DET. FUNDAÇÕES FL. 02	INDICADA