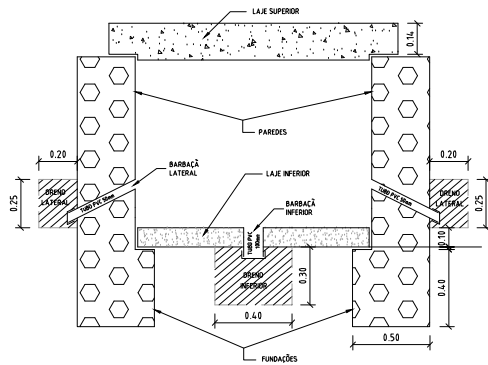
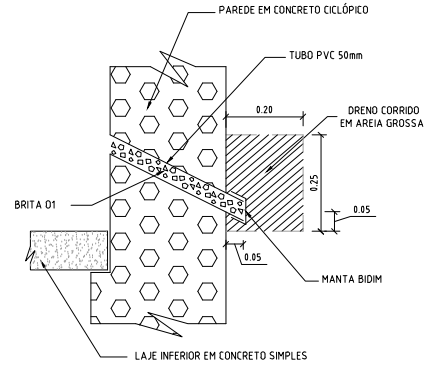


DETALHES DE GALERIA SEÇÃO MISTA - DRENOS, BARBACÃS, JUNTAS E DESNÍVEIS

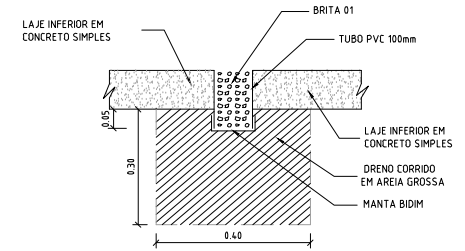
GALERIA CELULAR DE SEÇÃO MISTA



DETALHE DOS DRENOS LATERAIS



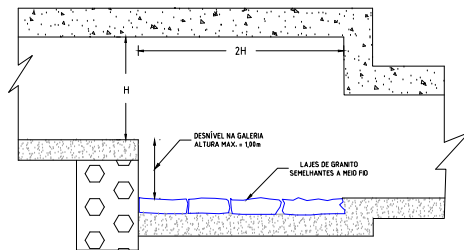
DETALHE DO DRENO INFERIOR



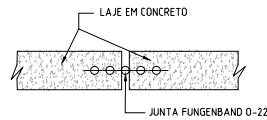
OBSERVAÇÕES:

1. NAS GALERIAS COM 3,00 m DE LARGURA SERÃO COLOCADOS NO PISO 2 (dois) BARBACÃS A CADA DOIS METROS, DISTANDO 1,00 m DAS PAREDES E 1,00 m ENTRE ELES.
2. NOS CANAIS COM 4,50 m DE LARGURA SERÃO COLOCADOS NO PISO 3 (três) BARBACÃS A CADA DOIS METROS, DISTANDO 1,125 m DAS PAREDES E ENTRE ELES.
3. NOS CANAIS COM 5,00 m DE LARGURA SERÃO COLOCADOS NO PISO 3 (três) BARBACÃS A CADA DOIS METROS, DISTANDO 1,25 m DAS PAREDES E ENTRE ELES.

DETALHE DE DESNÍVEL NA GALERIA



DETALHE DE JUNTA DE DILATAÇÃO



LEGENDA:

	CONCRETO ARMADO fck = 20,0 MPA
	CONCRETO SIMPLES fck = 13,5 MPA
	CONCRETO CICLÓPICO fck = 15,0 MPA
	AREIA GROSSA (DRENO CORRIDO)

CONFIGURAÇÃO E/ INTERESSADO

SINA	COM	SSE
1	7	0,95
2	7	0,96
3	7	0,95
4	7	0,98
5	7	0,95
6	7	0,96
7	7	0,95
8	7	0,95
9	7	0,94
10	7	0,94

OPMAG PROJETO ORÇAMENTO
COM EOP-0308
SCELAA E/ INTERESSADO - 02

EMPRESA PROJETISTA: **fraga** arquitetura e engenharia

PROJETO: PROPOSTA PARA SOLUÇÃO DE PROBLEMA DE DRENAGEM DA BACIA CONTRIBUINTE A LAGOA DO SUVACO DA COBRA

LOCALIZAÇÃO: BAIRRO SINHA SABÓIA - CIDADE DE SOBRAL - CE

CONTEUDO: DETALHES DE GALERIA CELULAR

PLANTA Nº: D-08/09

SEM ESCALA NOVIEMBRO / 2018 NEY FRAGA - Engenheiro Civil CREA 46062-D EN 00093303-2