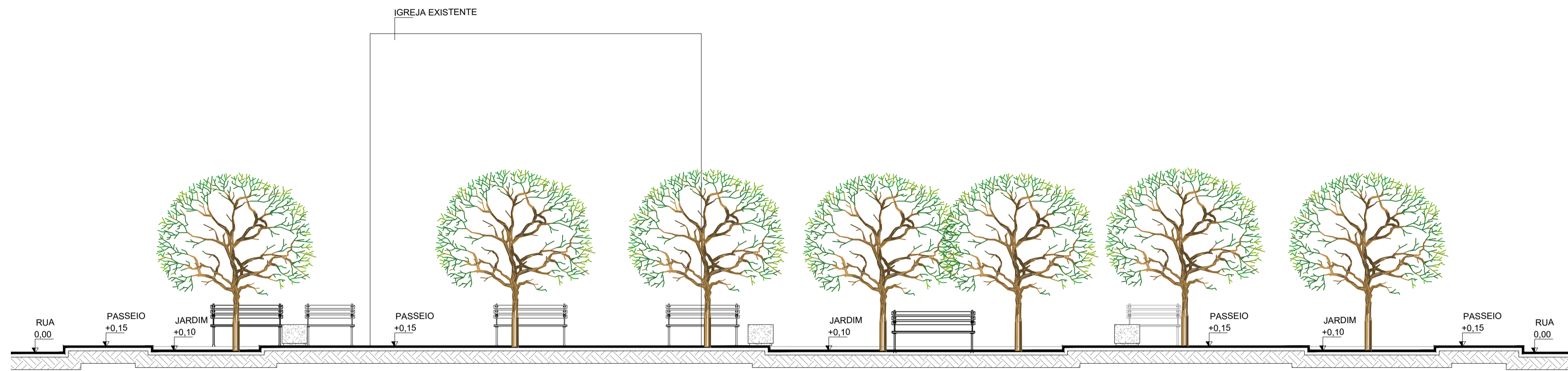
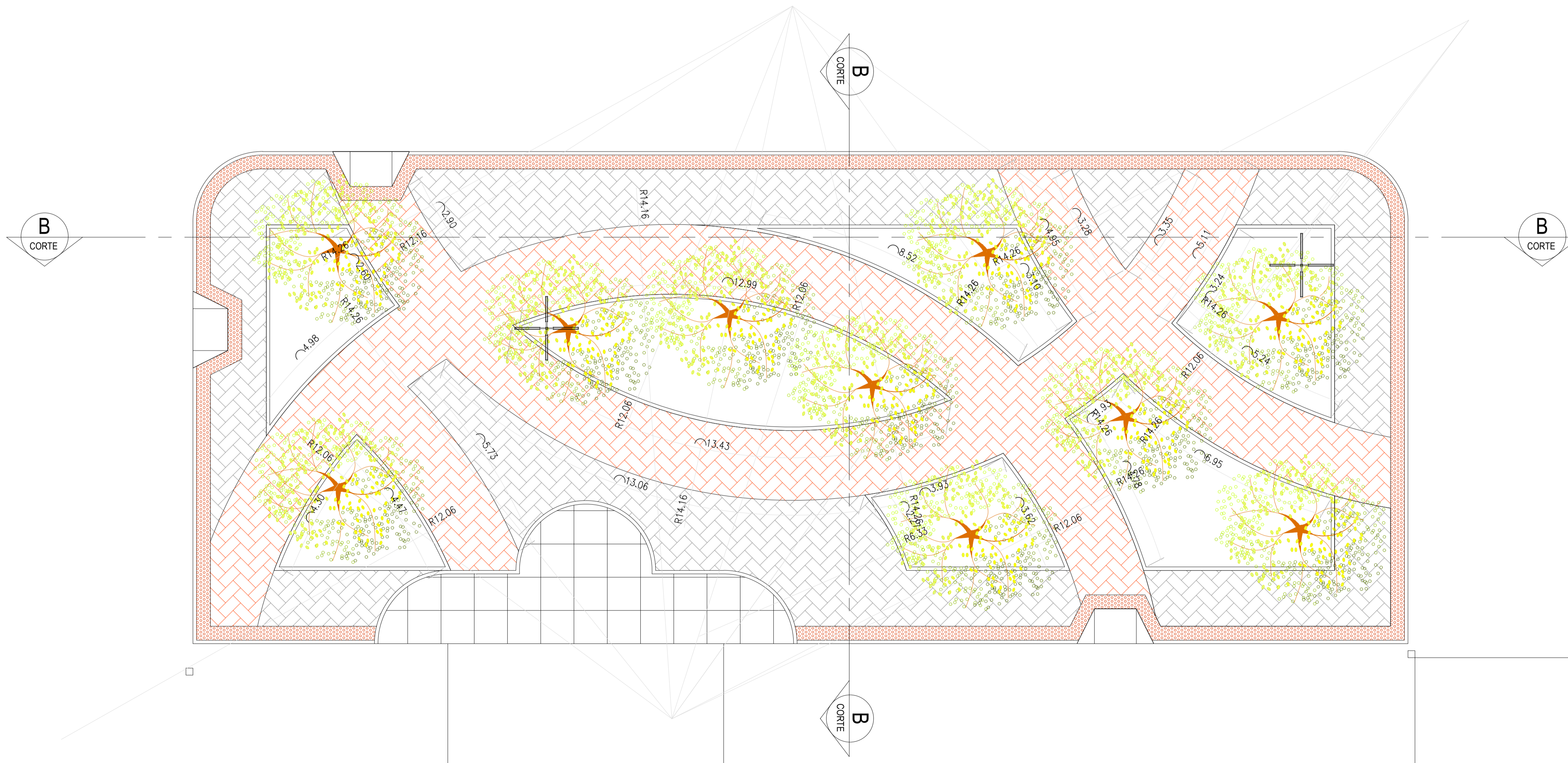


2 CORTE AA
ESCALA 1/75



3 CORTE BB
ESCALA 1/75



1 PLANTA BAIXA OBRA - RAIOS
ESCALA 1/75

SECOMP - SECRETARIA DE OBRAS, MOBILIDADE E SERVIÇOS PÚBLICOS

PROJETO: **PROJETO ARQUITETÔNICO
NOVA PRAÇA DE LAGOA DA CRUZ**

INTERESSADO: PREFEITURA DE SOBRAL
 ENDEREÇO: LOCALIDADE DE LAGOA DA CRUZ - ARACATIAÇÚ
 MUNICÍPIO: SOBRAL

AUTOR: GUILHERME AUSTREGESILIO
 AUTOR: LIB MELO

DESENHOS DA FRANCHA
 PLANTA BAIXA OBRA - RAIOS
 CORTE AA
 CORTE BB

ESCALA
 INDICADA
 INDICADA
 INDICADA

DATA: SET/2018
 REVISÃO:
 ARQUIVO: PR_01_02
 ARO: 02/03

ESCALA DE PONTAÇÃO: 10:1
 COR: PENA
 1 0,15
 2 0,25
 3 0,35
 4 0,45
 5 0,55
 6 0,65
 7 0,75
 8 0,85
 9 0,95
 10 1,10