

50  
R

## MEMORIAL DESCRITIVO

PROJETO BÁSICO DE ARQUITETURA  
REFORMA E MODERIZAÇÃO DO PRÉDIO SEDE DA PREFEITURA MUNICIPAL DE  
SOBRAL – 1º ETAPA

FEVEREIRO 2020

## LOCALIZAÇÃO

O Paço Municipal da Prefeitura de Sobral, localiza-se no bairro do Centro, no Distrito 08 e quadra 102, delimitado pela Rua Viriato de Medeiros, Rua Joaquin Trindade, Rua Coronel José Silvestre e Travessa Coronel José Inácio.

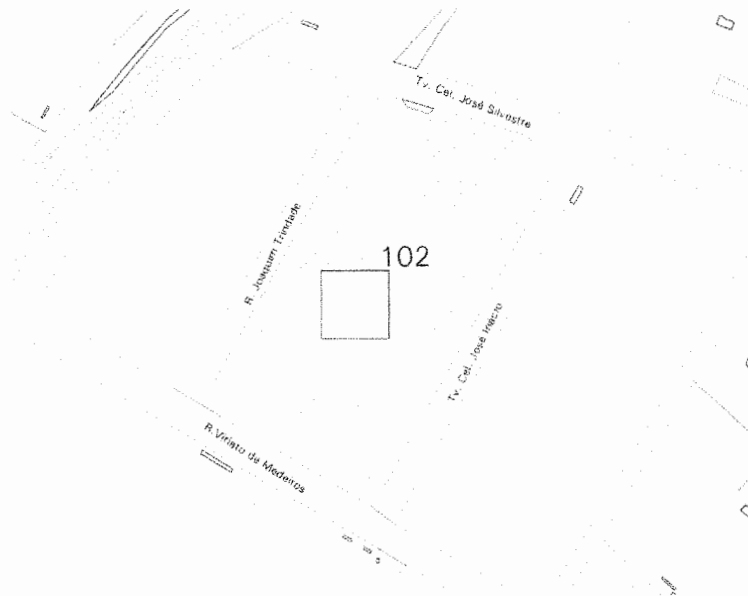


Fig.1 Localização Prefeitura Sobral

## PROPOSTA E PROGRAMA DE NECESSIDADES

Inaugurado em 1979, o Paço municipal de Sobral é uma obra relevante no panorama da arquitetura moderna no Ceará. Criação do arquiteto Neudson Braga, em sua versão original, dispunha de 4 pavimentos e uma cobertura contidos em um prisma de base quadrada acoplado a uma esplanada ampla, onde estão dispostos o auditório, cantina, e os espaços abertos, destinados a eventos, exposições e mostras e a circulação das pessoas. Há aproximadamente de vinte anos sofreu uma reforma com acréscimo de mais um pavimento, um elevador privativo e um largo remanejamento das funções internas configuradas na adoção de um padrão de estrutura panorâmica nas estações de trabalho.

Ao longo dos seus 40 anos, o prédio vem sofrendo inúmeros desgastes, especialmente, no tocante ao seu bloco de serviços (banheiros e copa) que se encontram em situação precária. Além disso, o número de servidores tem crescido de forma substancial a ponto que se faz necessário uma reestruturação no layout afim de acomodar esse novo contingente de trabalhadores de forma de trabalhadores, definindo de forma clara seus setores.

Tendo em vista a necessidade de reestruturação do Paço Municipal, uma equipe formada por profissionais capacitados (Arquitetos, Engenheiros e Técnicos) oriundos da Secretaria do Urbanismo e Meio Ambiente e da Secretaria de infraestrutura do Município elaboraram um projeto de Reforma e Modernização do Prédio Sede da Prefeitura de Sobral. A presente proposta visa, em sua primeira etapa, realizar os seguintes serviços:

### **1.0 Reforma do Bloco de Serviços (Banheiros e Copa)**

O projeto de reforma do bloco de banheiros e copa busca, em suma, recuperar as condições de uso dessas instalações, aliando um design moderno com as reais necessidades dos servidores. Dentre alterações propostas no projeto dos banheiros destacam-se: a substituição das divisórias de alvenaria existentes por divisórias de granito que proporcionam um melhor aproveitamento do espaço, a remoção das portas de madeiras (danificadas pela umidade) por portas de alumínio propícias para lugares úmido e a troca do revestimento cerâmico o existente já desgastado (piso e parede) por porcelanato.

Além disso, todas as cubas e sanitários serão substituídas por peças novas, com a adição de mictórios no banheiro masculino. Não obstante, O projeto também contempla a inclusão de um banheiro acessível independente, atendendo as recomendações da NBR 9050. Na copa as modificações se restringem a troca da bancada de inox existente por uma bancada em granito, e a substituição de revestimento cerâmico. Em ambos espaços, o forro será trocado e contará com um novo jogo de luminárias.

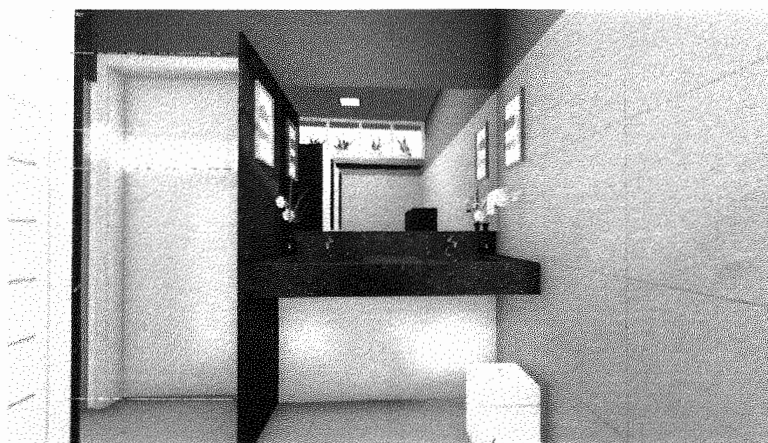


Fig.2: Maquete eletrônica projeto Banheiro Padrão





Fig.3: Maquete eletrônica projeto Copa Padrão

## 2.0 Modernização do Layout e Divisórias

Para atender à crescente demanda por espaço e modernizar o layout do Paço Municipal foram adquiridos novos mobiliários e, portanto, fez-se necessário o desenvolvimento de um novo projeto de layout. Baseado no reaproveitamento das divisórias existentes, o novo projeto propões o remanejamento das divisórias de painel celular, bem como, a aquisição de novas divisórias nos pavimentos necessário. A especificidade do projeto se dará na área das recepções, onde será utilizada divisórias contrastantes (painel celular com acabamento na cor madeira *Carvalho Maiorca*) para as áreas das recepções. A medida visa melhorar os ambientes de interação direta com o público e proporcionar um espaço esteticamente mais aprazível e confortável.

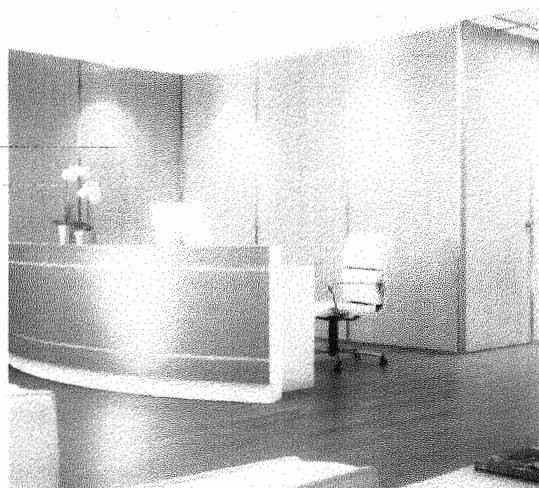


Fig.4: Imagem Ilustrativa Painel celular *Carvalho Maiorca* (usado nas recepções)

**gor Fernandes Nobrega**  
Arquiteto - Urbanista CAU/A158638-6  
Secretaria da Infraestrutura - GEINF  
Prefeitura Municipal de Sobral