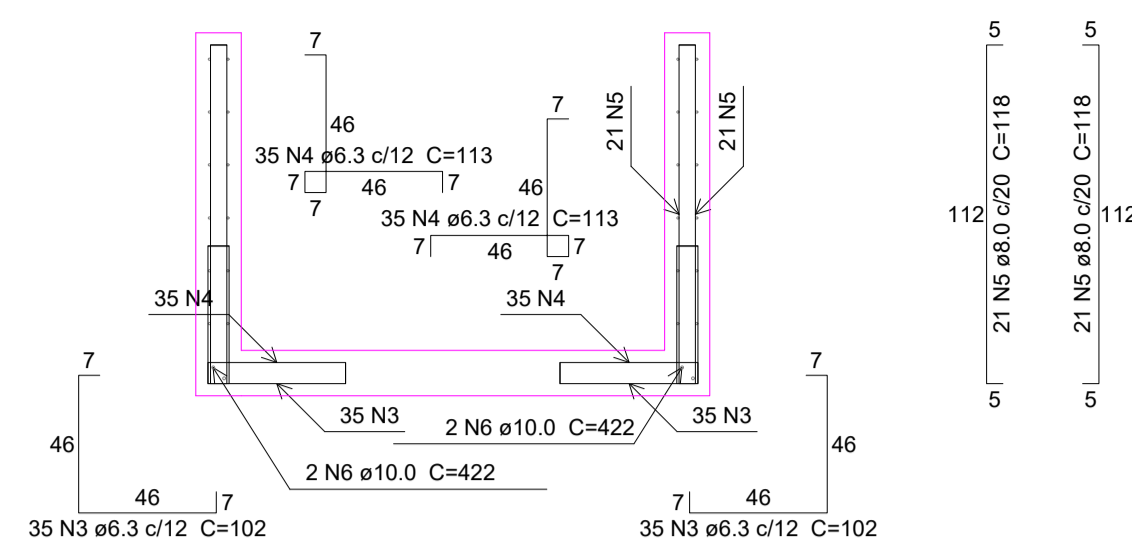
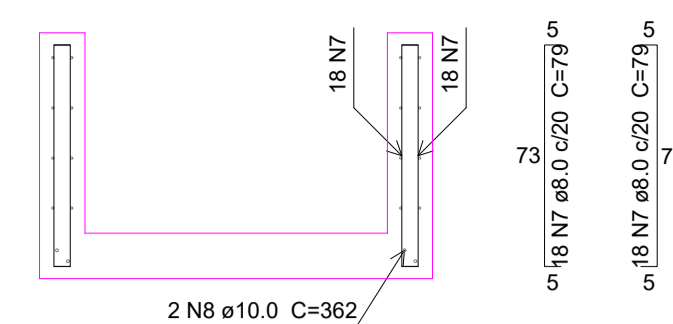


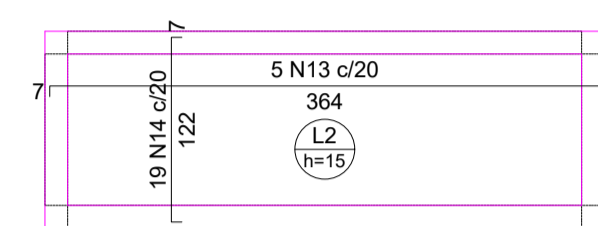
Corte A-A
escala 1:25



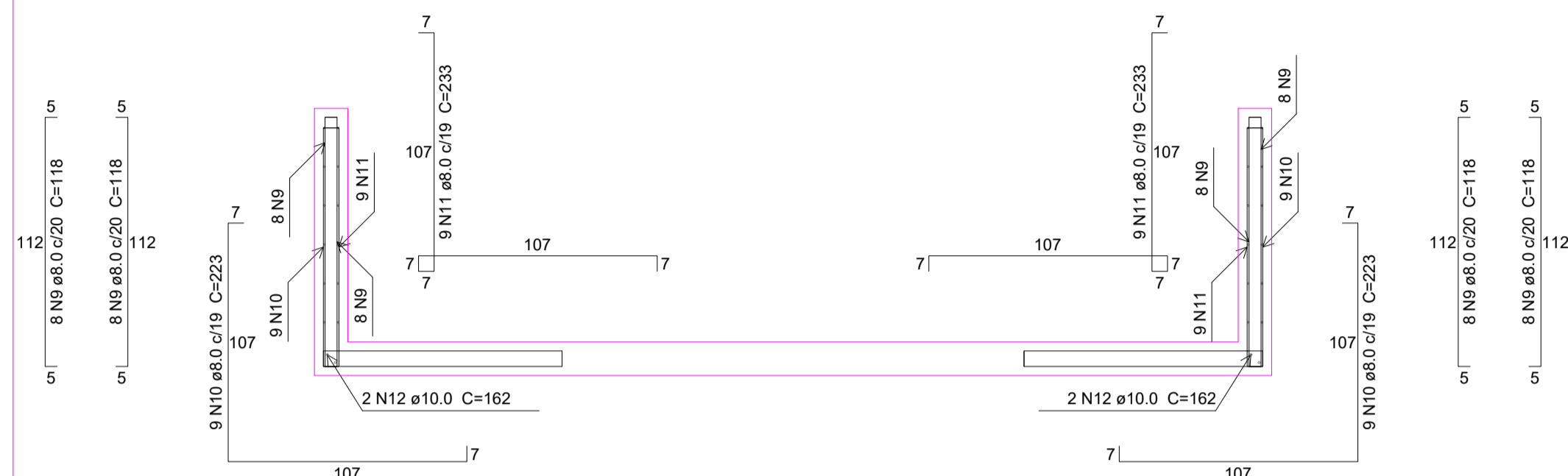
Corte C-C
escala 1:25



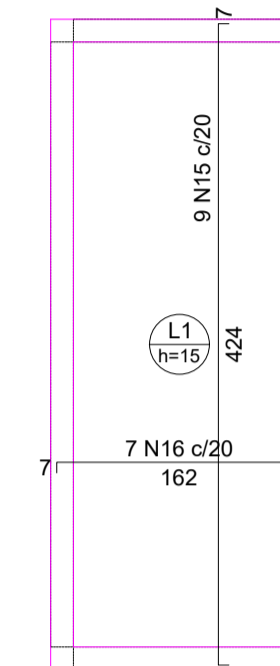
Corte B-B
escala 1:25



Armação negativa das lajes (-66.3)
escala 1:50



Corte D-D
escala 1:25



Armação negativa das lajes (-105.0)
escala 1:50

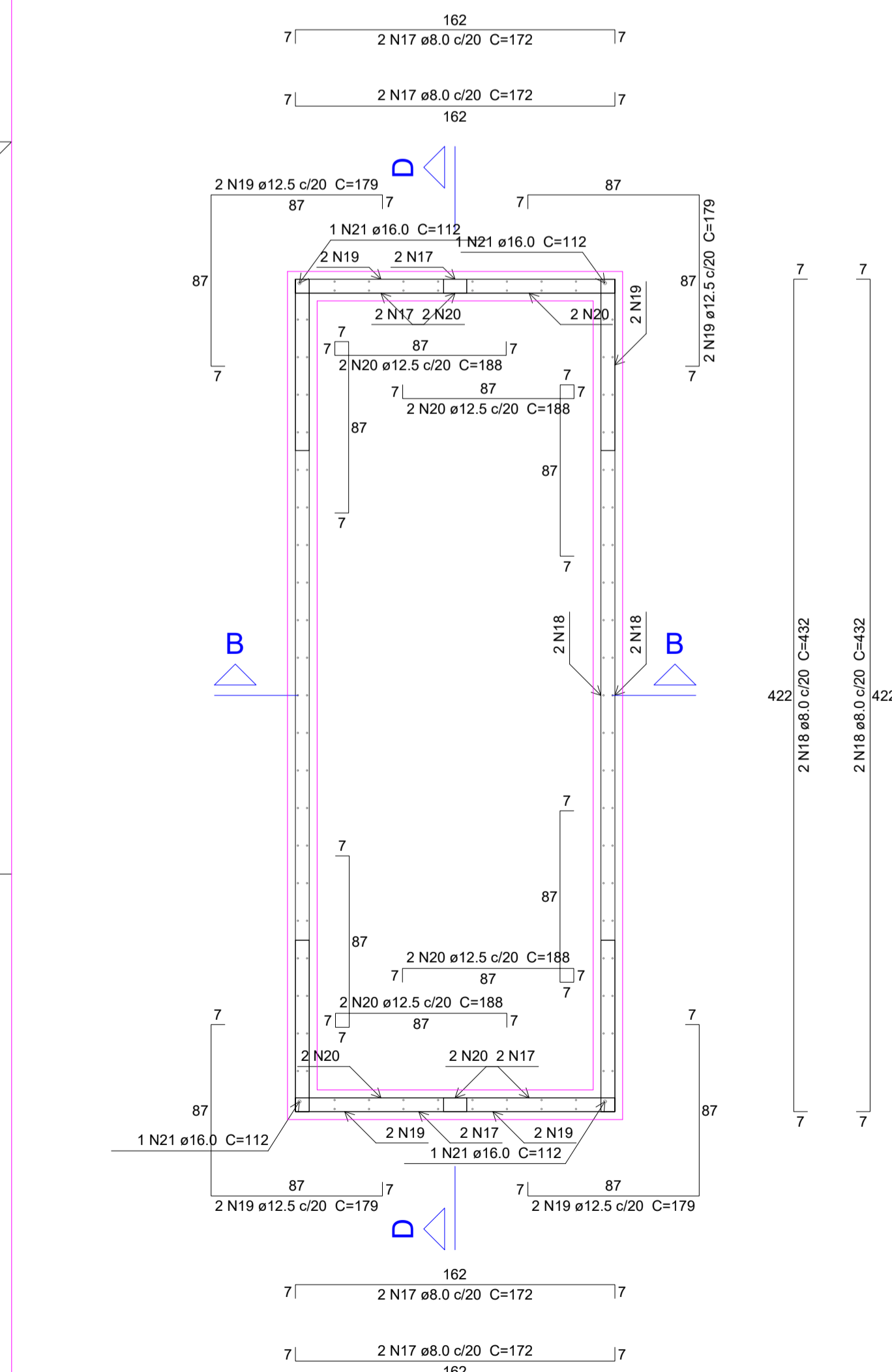
Relação do aço

ELEMENTO	AÇO	N	DIAM (mm)	QUANT	C.UNIT (cm)	C.TOTAL (cm)
Corte A-A	CA50	1	8.0	24	79	1896
Corte B-B	CA50	2	10.0	4	122	488
Corte B-B	CA50	3	6.3	70	102	7140
Corte B-B	CA50	4	6.3	70	113	7910
Corte B-B	CA50	5	8.0	42	118	4856
Corte B-B	CA50	6	10.0	4	422	1688
Corte C-C	CA50	7	8.0	36	79	2844
Corte C-C	CA50	8	10.0	2	362	724
Corte D-D	CA50	9	8.0	32	118	3776
Corte D-D	CA50	10	8.0	18	223	4014
Corte D-D	CA50	11	8.0	18	233	4194
Negativos (-66.3)	CA50	13	8.0	5	374	1870
Negativos (-66.3)	CA50	14	8.0	19	132	2508
Negativos (-105.0)	CA50	15	8.0	9	434	3906
Negativos (-105.0)	CA50	16	8.0	7	172	1204
Negativos (-105.0)	CA50	17	8.0	8	172	1376
Planta (-85.7)	CA50	18	8.0	4	432	1728
Planta (-85.7)	CA50	19	12.5	8	179	1432
Planta (-85.7)	CA50	20	12.5	8	188	1504
Positivos (-66.3)	CA50	21	16.0	4	112	448
Positivos (-66.3)	CA50	22	8.0	5	364	1820
Positivos (-66.3)	CA50	23	8.0	17	124	2108
Positivos (-105.0)	CA50	24	8.0	20	164	3280
Positivos (-105.0)	CA50	25	8.0	7	424	2968
Positivos (-105.0)	CA50	26	6.3	1	116	116
Positivos (-105.0)	CA50	27	6.3	1	116	116
Positivos (-105.0)	CA50	28	6.3	1	116	116
Positivos (-105.0)	CA50	29	6.3	1	116	116
Positivos (-105.0)	CA50	30	6.3	1	116	116
Positivos (-105.0)	CA50	31	6.3	1	96	96
Positivos (-105.0)	CA50	32	6.3	1	96	96
Positivos (-105.0)	CA50	33	6.3	1	96	96
Positivos (-105.0)	CA50	34	6.3	1	96	96
Positivos (-105.0)	CA50	35	6.3	1	96	96
Positivos (-105.0)	CA50	36	6.3	1	96	96

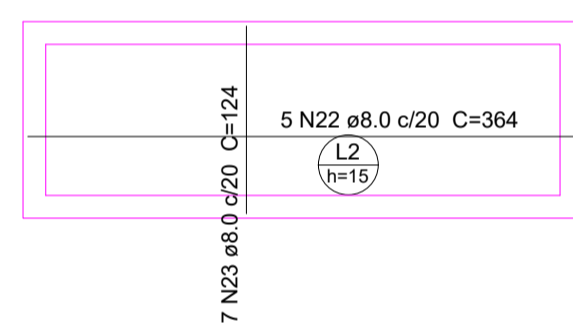
Resumo do aço

AÇO	DIAM (mm)	C.TOTAL (m)	PESO (kg)
CA50	6.3	162.1	39.7
CA50	8.0	444.5	175.4
CA50	10.0	35.5	21.9
CA50	12.5	29.4	28.3
CA50	16.0	4.5	7.1
PESO TOTAL (kg)			
CA50			272.3

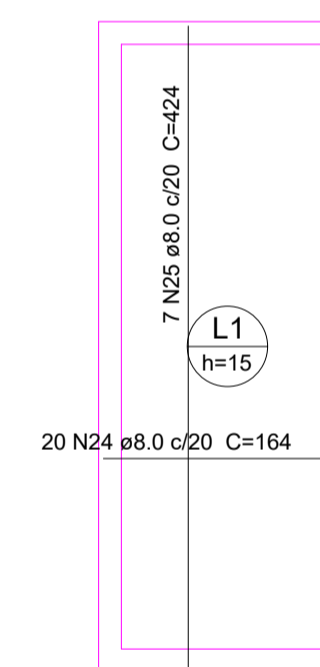
Volume de concreto (C-30) = 4.36 m³
Área de forma = 51 m²



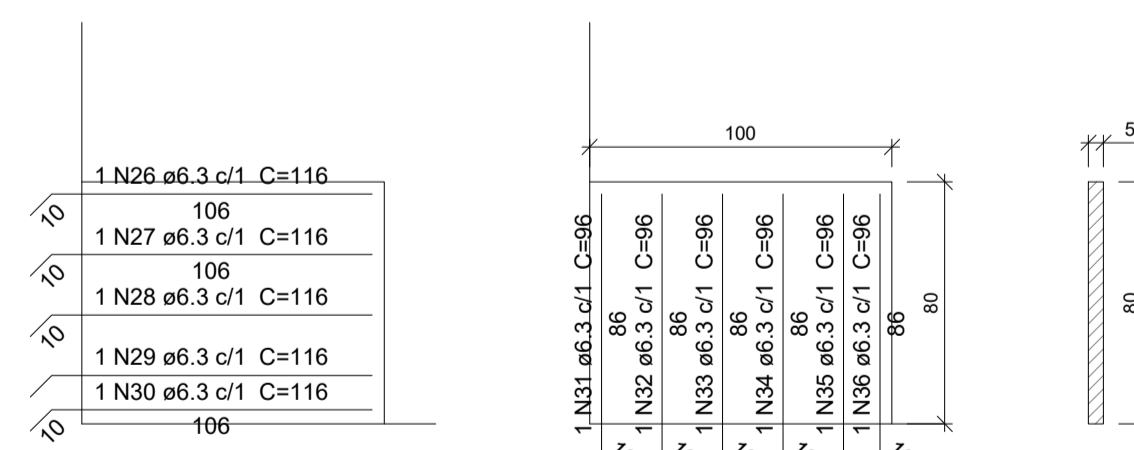
Planta (-85.7)
escala 1:25



Armação positiva das lajes (-66.3)
escala 1:50



Armação positiva das lajes (-105.0)
escala 1:50



Detalhe Chicanas
escala 1:25

CÁLCULO ESTRUTUAL

PROPRIETÁRIO: **PMS**
OBRA/LOCAL: **ETE**

PROJETO:

REVISÕES:

CONTEÚDO:

DETALHES CAIXA DE MANOBRA E TANQUE DE CONTATO

PRANCHA Nº

08/12

DATA: FEV/2013