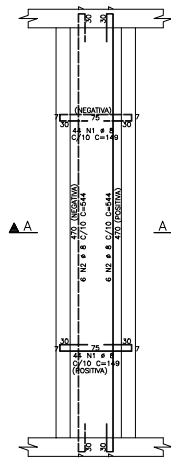
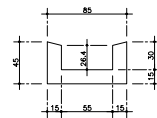


# ARMADURA DE LAJES – CALHAS FILTRO

ESCALA 1:25



CORTE A-A

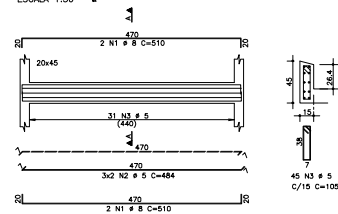


AÇO	POS	BIT (mm)	QUANT	COMPRIMENTO (cm)	UNIT	TOTAL (cm)
<b>ARMADURA DE LAJES – CALHAS FILTRO (X4)</b>						
50A	1	8	352	149		52448
50A	2	8	48	544		26112
<b>ARMADURA DE VIGAS – CALHAS FILTRO (X8)</b>						
50A	1	8	32	910		16320
50B	2	5	46	464		23232
60B	3	5	360	155		37800

RESUMO AÇO CA 50-60			
AÇO	BIT (mm)	COMPR (m)	PESO (kg)
50B	5	810	38
50A	8	949	380
Peso Total		ODP =	388 kg
Peso Total		ODA =	350 kg

## ARMADURA DE VIGAS – CALHAS FILTRO

ESCALA 1:50



VERSÃO	RESPONSÁVEL	DISCRIMINAÇÃO	DATA
01	INÍCIO	EMIÇÃO INICIAL	02/03/2016
02			
03			

- Notas:
- \* Realizar cura e controle tecnológico do concreto.
  - \* Não deixar em concreto aparente elementos não previstos como tal.
  - \* Não deixar furos e passagens de tubulações superiores a 10cm sem proteção em projeto.
  - \* Este projeto foi desenvolvido de acordo com o NBR 6118, e prescrição uma avaliação baseada nas normas brasileiras vigentes.
  - \* Utilizar dispositivos dilatadores e espaçadores ("cascas", "pintas", etc.) que garantam os cobrimentos e posicionamentos das armaduras.
  - \* As armaduras deverão estar limpas e isentas de qualquer substância que prejudiquem sua aderência ao concreto, inclusive escamas de oxidação.
  - \* Limpar as formas e vedar todas as juntas antes do lançamento do concreto. Em hipótese alguma o concretagem poderá ocorrer sobre resaca, pó, pedregulho de madeira ou qualquer outro corpo estranho à estrutura.

<b>PROJETO ESTRUTURAL</b>		
<b>INÁCIO PONTES BATISTA JÚNIOR</b>		
RESPONSÁVEL TÉCNICO: INÁCIO PONTES BATISTA JÚNIOR – ENGENHEIRO CIVIL – CREA-CE 12.708-D LEONARDO COCHRANE S. SAMPÃO – ENGENHEIRO CIVIL – CREA-CE 39.845-D		
CLIENTE: SANEBRAS – ETA – FILTRO		
OBRA: PROJETO DE CAPTAÇÃO, ADUÇÃO E RECALQUE DOM EXPEDITO		
ASSUNTO: ARMADURA DE LAJES E VIGAS DAS CALHAS		
CONCRETO: Fck > 30 MPa	DESENHO: LEONARDO	ESCALA: INDICADA
VERSÃO: 01	REVISÃO: INÍCIO	DATA: 02/03/2016
Av. Santos Dummont, 1740 sala 212 Mafreles – Fortaleza – CE – CEP 60.150-160 Fone:(85)3067-7010 Cel:(85)9944-5974 e-mail: inaciopontes@yahoo.com.br		<b>035</b>

VERBA DE ALIQUOTA