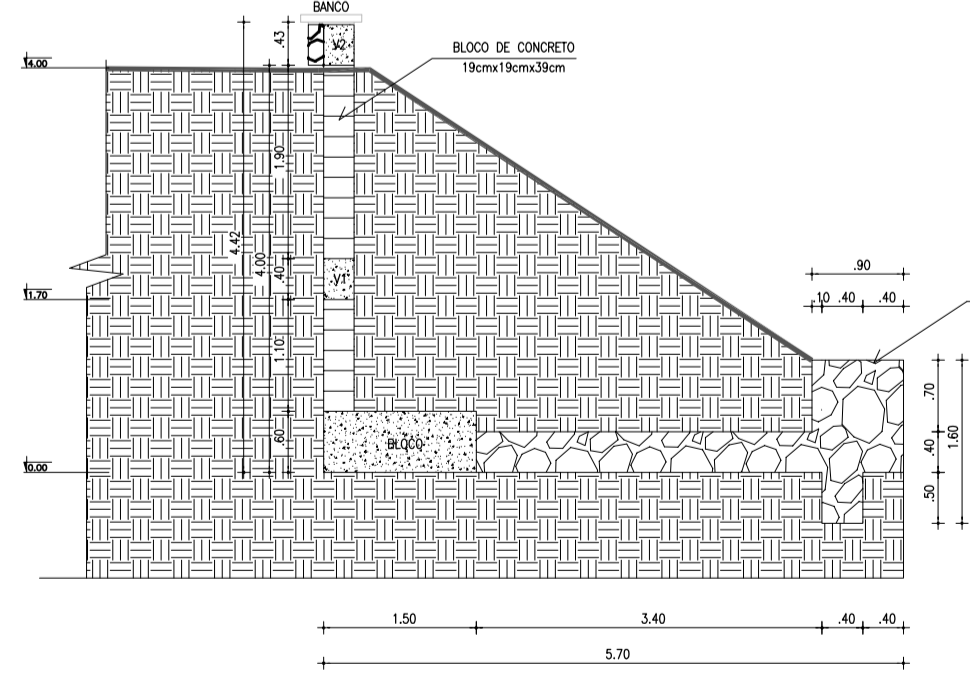
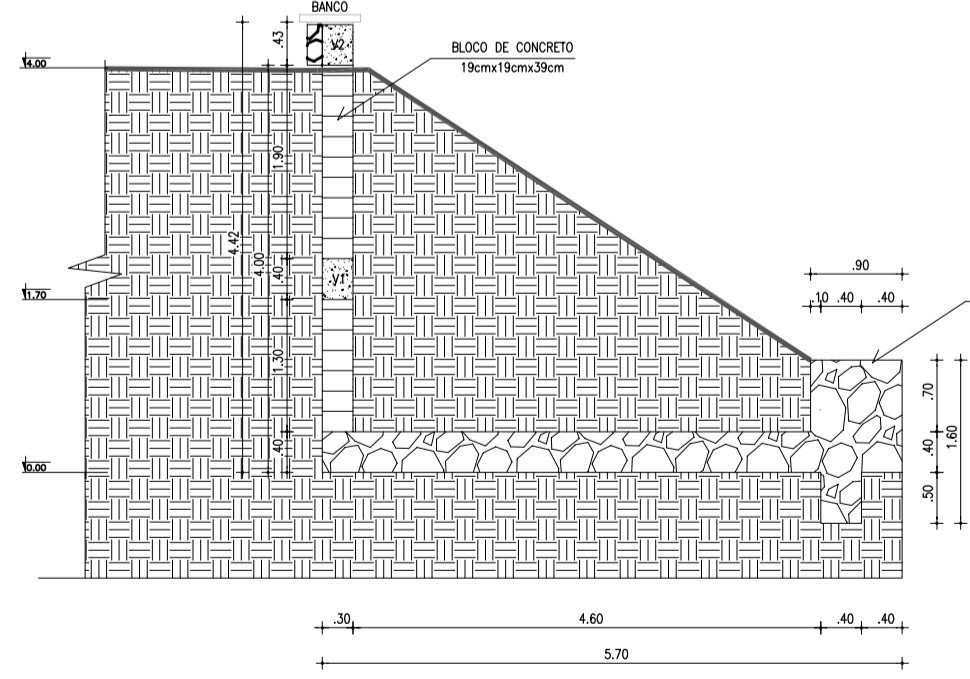


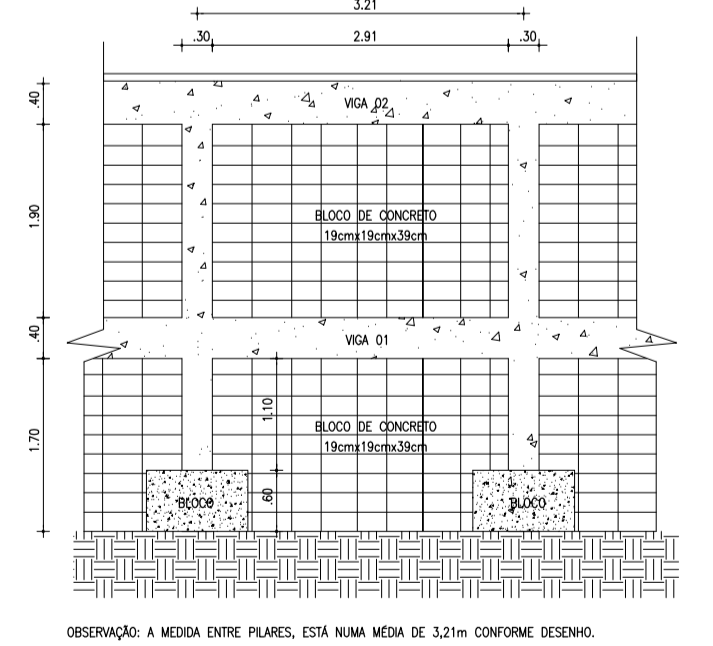
PILARES
ESC: 1/20



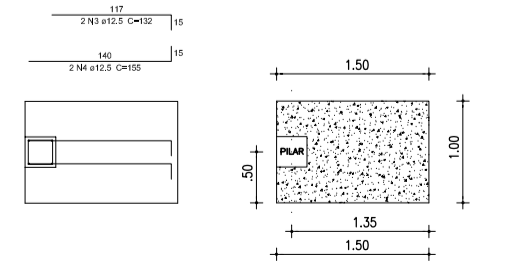
CORTE "AA"
ESC: 1/50



CORTE "BB"
ESC: 1/50



VISTA FRONTAL
ESC: 1/50



DETALHE BLOCOS
ESC: 1/50

RESUMO AÇO

CASO	DIAM	POSICAO	QUANTIDADE	COMPRIMENTO (m)	KGM	PESO (KG)
1	12,5	N1	12	12,14	0,943	142,56
2	12,5	N2	12	12,14	0,943	142,56
3	12,5	N3	12	1,47	0,943	139,56
4	12,5	N4	12	1,47	0,943	139,56
5	12,5	N5	12	1,47	0,943	139,56
6	12,5	N6	12	1,47	0,943	139,56
7	12,5	N7	12	1,47	0,943	139,56
8	12,5	N8	12	1,47	0,943	139,56
9	12,5	N9	12	1,47	0,943	139,56
10	12,5	N10	12	1,47	0,943	139,56
11	12,5	N11	12	1,47	0,943	139,56
12	12,5	N12	12	1,47	0,943	139,56
13	12,5	N13	12	1,47	0,943	139,56
14	12,5	N14	12	1,47	0,943	139,56
15	12,5	N15	12	1,47	0,943	139,56
16	12,5	N16	12	1,47	0,943	139,56
17	12,5	N17	12	1,47	0,943	139,56
18	12,5	N18	12	1,47	0,943	139,56
19	12,5	N19	12	1,47	0,943	139,56
20	12,5	N20	12	1,47	0,943	139,56
21	12,5	N21	12	1,47	0,943	139,56
22	12,5	N22	12	1,47	0,943	139,56
23	12,5	N23	12	1,47	0,943	139,56
24	12,5	N24	12	1,47	0,943	139,56
25	12,5	N25	12	1,47	0,943	139,56
26	12,5	N26	12	1,47	0,943	139,56
27	12,5	N27	12	1,47	0,943	139,56
28	12,5	N28	12	1,47	0,943	139,56
29	12,5	N29	12	1,47	0,943	139,56
30	12,5	N30	12	1,47	0,943	139,56
31	12,5	N31	12	1,47	0,943	139,56
32	12,5	N32	12	1,47	0,943	139,56
33	12,5	N33	12	1,47	0,943	139,56
34	12,5	N34	12	1,47	0,943	139,56
35	12,5	N35	12	1,47	0,943	139,56
36	12,5	N36	12	1,47	0,943	139,56
37	12,5	N37	12	1,47	0,943	139,56
38	12,5	N38	12	1,47	0,943	139,56
39	12,5	N39	12	1,47	0,943	139,56
40	12,5	N40	12	1,47	0,943	139,56
41	12,5	N41	12	1,47	0,943	139,56
42	12,5	N42	12	1,47	0,943	139,56
43	12,5	N43	12	1,47	0,943	139,56
44	12,5	N44	12	1,47	0,943	139,56
45	12,5	N45	12	1,47	0,943	139,56
46	12,5	N46	12	1,47	0,943	139,56
47	12,5	N47	12	1,47	0,943	139,56
48	12,5	N48	12	1,47	0,943	139,56
49	12,5	N49	12	1,47	0,943	139,56
50	12,5	N50	12	1,47	0,943	139,56
51	12,5	N51	12	1,47	0,943	139,56
52	12,5	N52	12	1,47	0,943	139,56
53	12,5	N53	12	1,47	0,943	139,56
54	12,5	N54	12	1,47	0,943	139,56
55	12,5	N55	12	1,47	0,943	139,56
56	12,5	N56	12	1,47	0,943	139,56
57	12,5	N57	12	1,47	0,943	139,56
58	12,5	N58	12	1,47	0,943	139,56
59	12,5	N59	12	1,47	0,943	139,56
60	12,5	N60	12	1,47	0,943	139,56
61	12,5	N61	12	1,47	0,943	139,56
62	12,5	N62	12	1,47	0,943	139,56
63	12,5	N63	12	1,47	0,943	139,56
64	12,5	N64	12	1,47	0,943	139,56
65	12,5	N65	12	1,47	0,943	139,56
66	12,5	N66	12	1,47	0,943	139,56
67	12,5	N67	12	1,47	0,943	139,56
68	12,5	N68	12	1,47	0,943	139,56
69	12,5	N69	12	1,47	0,943	139,56
70	12,5	N70	12	1,47	0,943	139,56
71	12,5	N71	12	1,47	0,943	139,56
72	12,5	N72	12	1,47	0,943	139,56
73	12,5	N73	12	1,47	0,943	139,56
74	12,5	N74	12	1,47	0,943	139,56
75	12,5	N75	12	1,47	0,943	139,56
76	12,5	N76	12	1,47	0,943	139,56
77	12,5	N77	12	1,47	0,943	139,56
78	12,5	N78	12	1,47	0,943	139,56
79	12,5	N79	12	1,47	0,943	139,56
80	12,5	N80	12	1,47	0,943	139,56
81	12,5	N81	12	1,47	0,943	139,56
82	12,5	N82	12	1,47	0,943	139,56
83	12,5	N83	12	1,47	0,943	139,56
84	12,5	N84	12	1,47	0,943	139,56
85	12,5	N85	12	1,47	0,943	139,56
86	12,5	N86	12	1,47	0,943	139,56
87	12,5	N87	12	1,47	0,943	139,56
88	12,5	N88	12	1,47	0,943	139,56
89	12,5	N89	12	1,47	0,943	139,56
90	12,5	N90	12	1,47	0,943	139,56
91	12,5	N91	12	1,47	0,943	139,56
92	12,5	N92	12	1,47	0,943	139,56
93	12,5	N93	12	1,47	0,943	139,56
94	12,5	N94	12	1,47	0,943	139,56
95	12,5	N95	12	1,47	0,943	139,56
96	12,5	N96	12	1,47	0,943	139,56
97	12,5	N97	12	1,47	0,943	139,56
98	12,5	N98	12	1,47	0,943	139,56
99	12,5	N99	12	1,47	0,943	139,56
100	12,5	N100	12	1,47	0,943	139,56
101	12,5	N101	12	1,47	0,943	139,56
102	12,5	N102	12	1,47	0,943	139,56
103	12,5	N103	12	1,47	0,943	139,56
104	12,5	N104	12	1,47	0,943	139,56
105	12,5	N105	12	1,47	0,943	139,56
106	12,5	N106	12	1,47	0,943	139,56
107	12,5	N107	12	1,47	0,943	139,56
108	12,5	N108	12	1,47	0,943	139,56
109	12,5	N109	12	1,47	0,943	139,56
110	12,5	N110	12	1,47	0,943	139,56
111	12,5	N111	12	1,47	0,943	139,56
112	12,5	N112	12	1,47	0,943	139,56
113	12,5	N113	12	1,47	0,943	139,56
114	12,5	N114	12	1,47	0,943	139,56
115	12,5	N115	12	1,47	0,943	139,56
116	12,5	N116	12	1,47	0,943	139,56
117	12,5	N117	12	1,47	0,943	139,56
118	12,5	N118	12	1,47	0,943	139,56
119	12,5	N119	12	1,47	0,943	139,56
120	12,5	N120	12	1,47	0,943	139,56
121	12,5	N121	12	1,47	0,943	139,56
122	12,5	N122	12	1,47	0,943	139,56
123	12,5	N123	12	1,47	0,943	139,56
124	12,5	N124	12	1,47	0,943	139,56
125	12,5	N125	12	1,47	0,943	139,56
126	12,5	N126	12	1,47	0,943	139,56
127	12,5	N127	12	1,47	0,943	139,56
128	12,5	N128	12	1,47	0,943	139,56
129	12,5	N129	12	1,47	0,943	139,56
130	12,5	N130	12	1,47	0,943	139,56
131	12,5	N131	12	1,47	0,943	139,56
132	12,5	N132	12	1,47	0,943	139,56
133	12,5	N133	12	1,47	0,943	139,56
134	12,5	N134	12	1,47	0,943	139,56
135	12,5	N135	12	1,47	0,943	139,56
136	12,5	N136	12	1,47	0,943	139,56
137	12,5	N137	12	1,47	0,943	139,56
138	12,5	N138	12	1,47	0,943	139,56
139	12,5	N139	12	1,47	0,943	139,56
140	12,5	N140	12	1,47	0,943	139,56
141	12,5	N141	12	1,47	0,943	139,56
142	12,5	N142	12	1,47	0,943	139,56
143	12,5	N143	12	1,47	0,943	139,56
144	12,5	N144	12	1,47	0,943	139,56
145	12,5	N145	12	1,47	0,943	139,56
146	12,5	N146	12	1,47	0,943	139,56
147	12,5	N147	12	1,47	0,943	139,56
148	12,5	N148	12	1,47	0,943	139,56
149	12,5	N149	12	1,47	0,943	139,56
150						