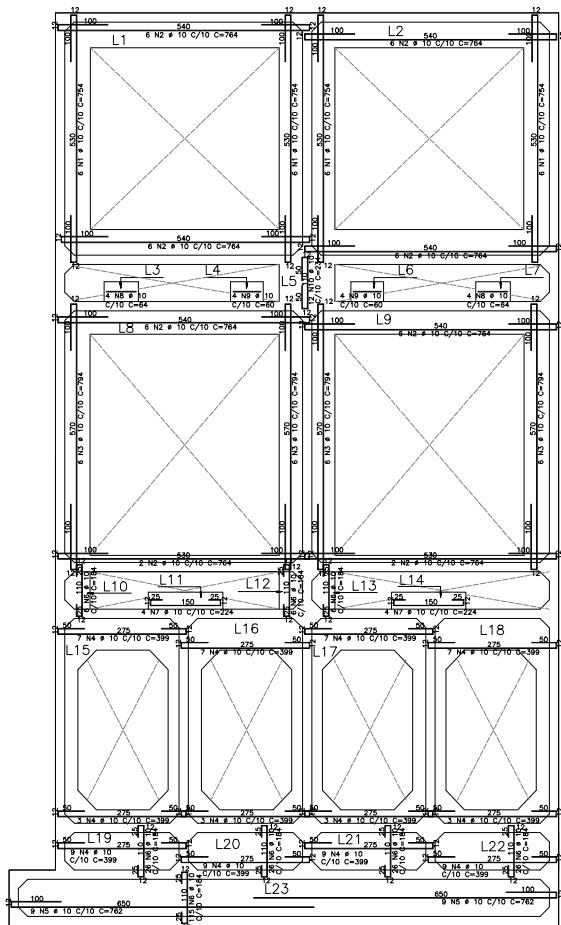


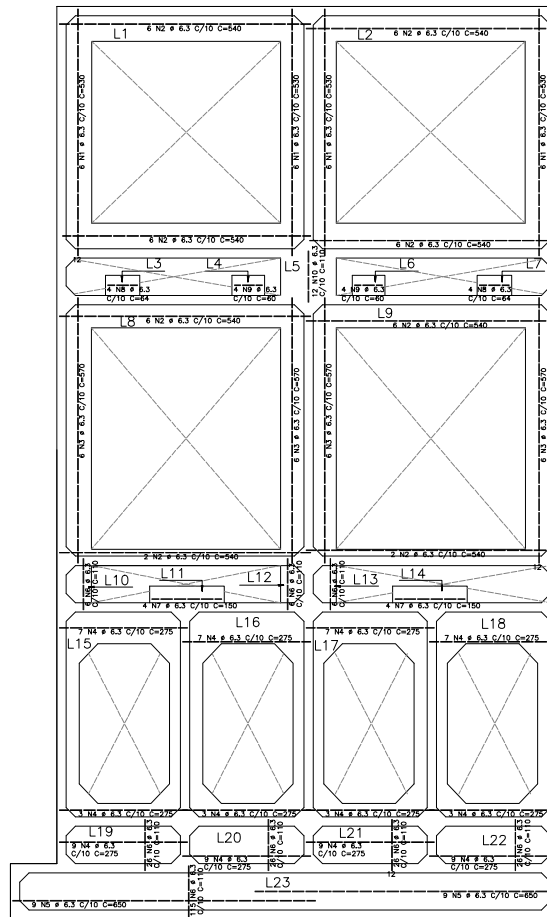
# ARMADURA POSITIVA DE LAJES – TOPO

ESCALA 1:50



# ARMADURA NEGATIVA DE LAJES – TOPO

ESCALA 1:50



LAJES – TOPO	LAJES – TOPO	LAJES – TOPO	LAJES – TOPO
LAJES – TOPO	LAJES – TOPO	LAJES – TOPO	LAJES – TOPO
ARMADURA NEGATIVA DE LAJES – TOPO	ARMADURA POSITIVA DE LAJES – TOPO	ARMADURA POSITIVA DE LAJES – TOPO	ARMADURA POSITIVA DE LAJES – TOPO
S0A 1	S0A 1	S0A 1	S0A 1
S0A 2	S0A 2	S0A 2	S0A 2
S0A 3	S0A 3	S0A 3	S0A 3
S0A 4	S0A 4	S0A 4	S0A 4
S0A 5	S0A 5	S0A 5	S0A 5
S0A 6	S0A 6	S0A 6	S0A 6
S0A 7	S0A 7	S0A 7	S0A 7
S0A 8	S0A 8	S0A 8	S0A 8
S0A 9	S0A 9	S0A 9	S0A 9
S0A 10	S0A 10	S0A 10	S0A 10

RESUMO AÇO CA 50-60	RESUMO AÇO CA 50-60	RESUMO AÇO CA 50-60
RESUMO AÇO CA 50-60	RESUMO AÇO CA 50-60	RESUMO AÇO CA 50-60
AÇO	BIT	COMPR
(mm)	(m)	(kg)
S0A	6,3	1102
S0A	10	1610
Peso total	S0A =	1289 kg

VERSÃO	RESPONSÁVEL	DISCRIMINAÇÃO	DATA
01	INÍCIO	EMIÇÃO INICIAL	23/08/2010
02	INÍCIO	CORREÇÃO DE ARMADURAS DE LAJES	25/01/2016
03			

- Notas:
- \* Realizar cura e controle tecnológico do concreto.
  - \* Não deixar em concreto aparente elementos não previstos como tal.
  - \* Não deixar furos e passagens de tubulações superiores a 10cm sem previsto em projeto.
  - \* Este projeto foi desenvolvido de acordo com o NBR 6118, e prescrições uma execução baseada nas normas brasileiras vigentes.
  - \* Utilizar dispositivos dilatadores e espaçadores ("cascas", "colas", etc.) que garantam os cobrimentos e posicionamentos das armaduras.
  - \* As armaduras deverão estar limpas e isentas de qualquer substância que prejudiquem sua aderência ao concreto, inclusive escoria de odatção.
  - \* Limpar as formas e vedar todas as juntas antes do lançamento do concreto. Em hipótese alguma o concretagem poderá ocorrer sobre resaca, pó, isolamento de madeira ou qualquer outro corpo estranho à estrutura.

**PROJETO ESTRUTURAL**  
**INÁCIO PONTES BATISTA JÚNIOR**

RESPONSÁVEL TÉCNICO:  
 INÁCIO PONTES BATISTA JÚNIOR – ENGENHEIRO CIVIL – CREA-CE 12.708-D  
 LEONARDO COCHRANE S. SAMPAIO – ENGENHEIRO CIVIL – CREA-CE 39.845-D

CLIENTE: SANEBRAS – ETA – FILTRO

OBRA: PROJETO DE CAPTAÇÃO, ADUÇÃO E RECALÇA DO EXPEDITO

ASSUNTO:  
 ARMADURA POSITIVA DE LAJES – TOPO  
 ARMADURA NEGATIVA DE LAJES – TOPO

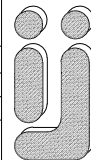
CONCRETO: Fck > 30 MPa

DESENHO: LEONARDO  
 VERSÃO: 02

ESCALA: INDICADA

REVISÃO: INÍCIO  
 DATA: 25/01/2016

FRANCHA



**025**

Av. Santos Dumont, 1740 sala 212 Melaes - Fortaleza - CE - CEP 60.150-160  
 Fone:(85)3067-7010 Cel:(85)9944-5974 e-mail: inaciopontes@yahoo.com.br

ITEM	QUANTIDADE	UNIDADE	VALOR UNITÁRIO	VALOR TOTAL
1	1	m²	1,00	1,00
2	1	m²	1,00	1,00
3	1	m²	1,00	1,00
4	1	m²	1,00	1,00
5	1	m²	1,00	1,00
6	1	m²	1,00	1,00
7	1	m²	1,00	1,00
8	1	m²	1,00	1,00
9	1	m²	1,00	1,00
10	1	m²	1,00	1,00
11	1	m²	1,00	1,00
12	1	m²	1,00	1,00
13	1	m²	1,00	1,00
14	1	m²	1,00	1,00
15	1	m²	1,00	1,00
16	1	m²	1,00	1,00
17	1	m²	1,00	1,00
18	1	m²	1,00	1,00
19	1	m²	1,00	1,00
20	1	m²	1,00	1,00
21	1	m²	1,00	1,00
22	1	m²	1,00	1,00
23	1	m²	1,00	1,00
24	1	m²	1,00	1,00
25	1	m²	1,00	1,00
26	1	m²	1,00	1,00
27	1	m²	1,00	1,00
28	1	m²	1,00	1,00
29	1	m²	1,00	1,00
30	1	m²	1,00	1,00
31	1	m²	1,00	1,00
32	1	m²	1,00	1,00
33	1	m²	1,00	1,00
34	1	m²	1,00	1,00
35	1	m²	1,00	1,00
36	1	m²	1,00	1,00
37	1	m²	1,00	1,00
38	1	m²	1,00	1,00
39	1	m²	1,00	1,00
40	1	m²	1,00	1,00
41	1	m²	1,00	1,00
42	1	m²	1,00	1,00
43	1	m²	1,00	1,00
44	1	m²	1,00	1,00
45	1	m²	1,00	1,00
46	1	m²	1,00	1,00
47	1	m²	1,00	1,00
48	1	m²	1,00	1,00
49	1	m²	1,00	1,00
50	1	m²	1,00	1,00
51	1	m²	1,00	1,00
52	1	m²	1,00	1,00
53	1	m²	1,00	1,00
54	1	m²	1,00	1,00
55	1	m²	1,00	1,00
56	1	m²	1,00	1,00
57	1	m²	1,00	1,00
58	1	m²	1,00	1,00
59	1	m²	1,00	1,00
60	1	m²	1,00	1,00
61	1	m²	1,00	1,00
62	1	m²	1,00	1,00
63	1	m²	1,00	1,00
64	1	m²	1,00	1,00
65	1	m²	1,00	1,00
66	1	m²	1,00	1,00
67	1	m²	1,00	1,00
68	1	m²	1,00	1,00
69	1	m²	1,00	1,00
70	1	m²	1,00	1,00
71	1	m²	1,00	1,00
72	1	m²	1,00	1,00
73	1	m²	1,00	1,00
74	1	m²	1,00	1,00
75	1	m²	1,00	1,00
76	1	m²	1,00	1,00
77	1	m²	1,00	1,00
78	1	m²	1,00	1,00
79	1	m²	1,00	1,00
80	1	m²	1,00	1,00
81	1	m²	1,00	1,00
82	1	m²	1,00	1,00
83	1	m²	1,00	1,00
84	1	m²	1,00	1,00
85	1	m²	1,00	1,00
86	1	m²	1,00	1,00
87	1	m²	1,00	1,00
88	1	m²	1,00	1,00
89	1	m²	1,00	1,00
90	1	m²	1,00	1,00
91	1	m²	1,00	1,00
92	1	m²	1,00	1,00
93	1	m²	1,00	1,00
94	1	m²	1,00	1,00
95	1	m²	1,00	1,00
96	1	m²	1,00	1,00
97	1	m²	1,00	1,00
98	1	m²	1,00	1,00
99	1	m²	1,00	1,00
100	1	m²	1,00	1,00