

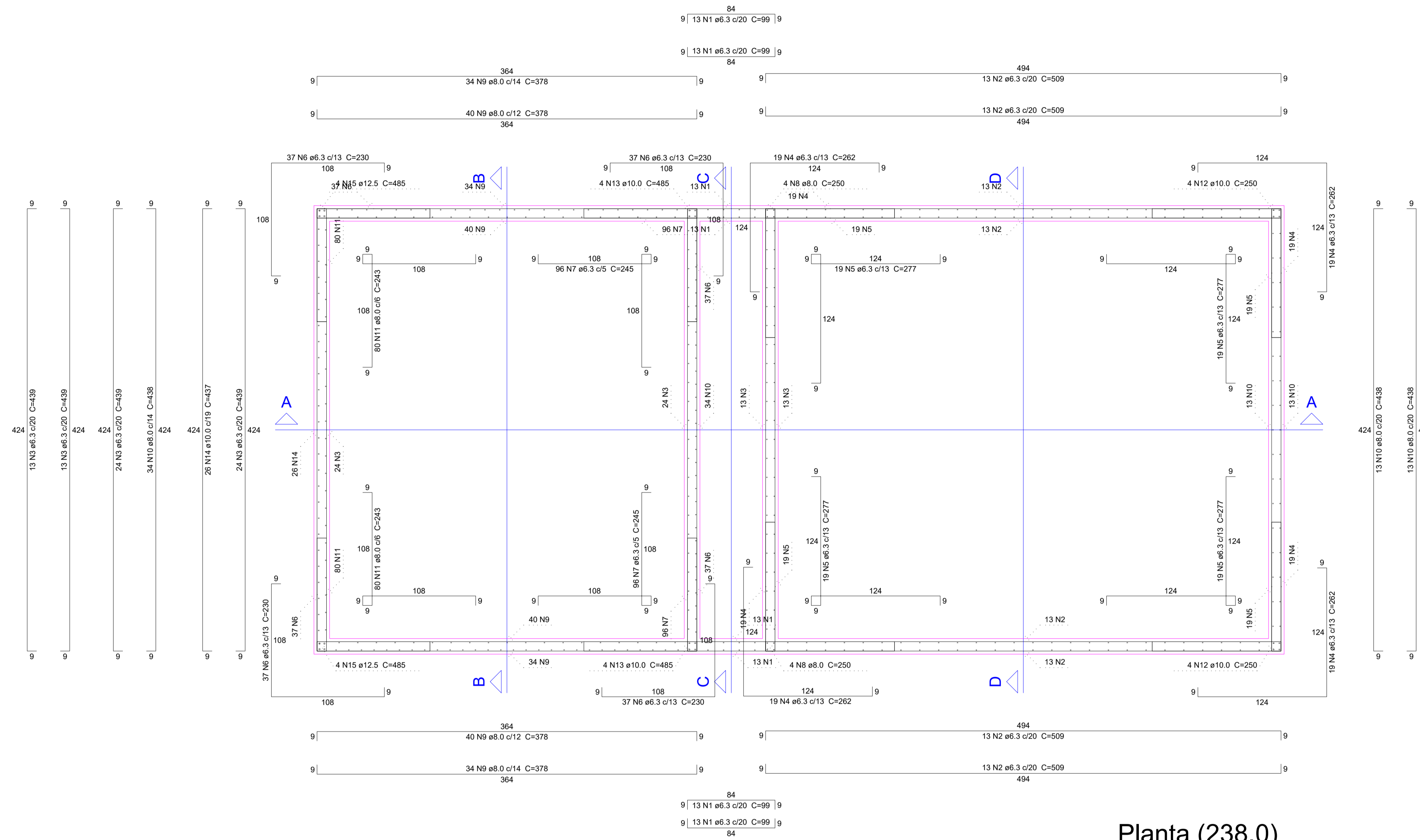
Relação do aço

ELEMENTO	AÇO	N	DIAM	Q	UNIT (cm)	C.TOTAL (cm)
Planta (238.0)	CA50	1	6.3	52	99	5148
	CA50	2	6.3	52	509	26468
	CA50	3	6.3	74	439	32486
	CA50	4	6.3	76	262	19912
	CA50	5	6.3	76	277	21052
	CA50	6	6.3	148	230	34040
	CA50	7	6.3	192	245	47040
	CA50	8	8.0	8	250	2000
	CA50	9	8.0	148	378	55944
	CA50	10	8.0	60	438	26280
	CA50	11	8.0	160	243	38880
	CA50	12	10.0	8	250	2000
	CA50	13	10.0	8	485	3880
	CA50	14	10.0	26	437	11362
	CA50	15	12.5	8	485	3880

Resumo do aço

AÇO	DIAM	C.TOTAL (m)	PESO + 10 % (kg)
CA50	6.3	1861.5	501.1
	8.0	1231.1	534.3
	10.0	172.5	116.9
	12.5	38.8	41.1
PESO TOTAL			
CA50	1193.4		

Vol. de concreto total (C-30) = 28.48 m³
 Área de forma total = 280.63 m²



Planta (238.0)

escala 1:25

CÁLCULO ESTRUTUAL

PROPRIETÁRIO: PMS
 OBRA/LOCAL: ETE

PROJETO:

REVISÕES:

CONTEÚDO:

DETALHES ETE

FRANCHA Nº

01/12

DATA: FEV/2013