

RELAÇÃO DO AÇO

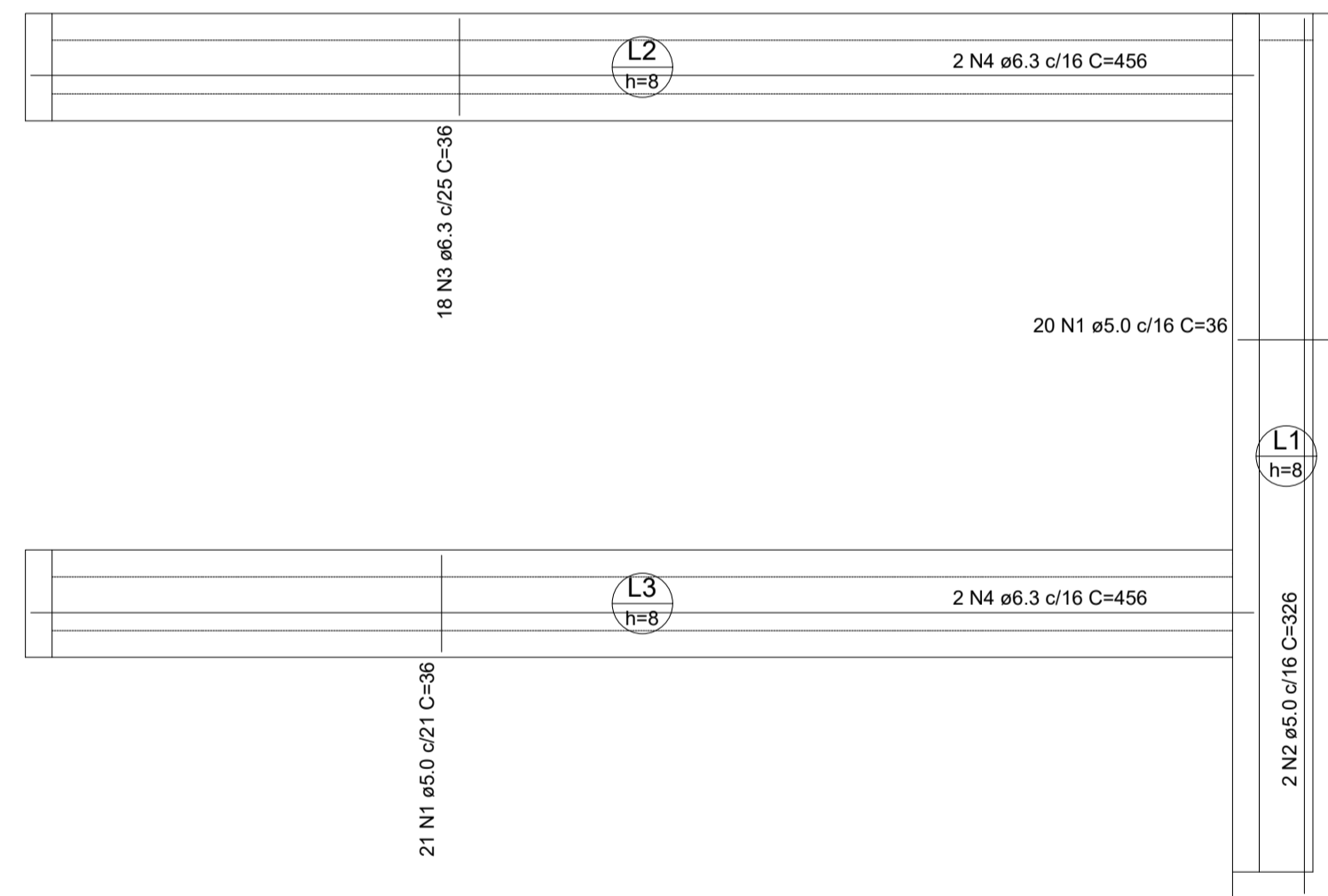
ELEMENTO	AÇO	N	DIAM (mm)	QUANT	C. UNIT (cm)	C. TOTAL (cm)
Positivos	CA60	1	5.0	41	36	1476
	CA50	2	5.0	2	326	652
	CA60	3	6.3	18	36	648
	CA50	4	6.3	4	456	1824
	CA60	5	5.0	68	51	3468
V1	CA60	6	5.0	2	340	680
	CA50	7	8.0	2	502	1004
	CA50	8	8.0	2	66	132
	CA50	9	8.0	2	120	240
	CA60	10	5.0	63	51	3213
V2	CA60	11	5.0	2	390	780
	CA50	12	8.0	2	472	944
	CA50	13	8.0	4	51	204
	CA60	14	5.0	63	51	3213
	CA60	15	5.0	2	390	780
V3	CA50	16	8.0	2	472	944
	CA50	17	8.0	4	51	204
	CA60	18	5.0	63	51	3213
	CA60	19	5.0	2	360	720
	CA50	20	8.0	2	472	944
V4	CA50	21	8.0	4	66	264
	CA60	22	5.0	15	111	1665
	CA60	23	5.0	4	81	324
	CA60	24	5.0	2	176	352
	CA50	25	8.0	2	432	864
V5	CA50	26	8.0	4	113	452
	CA50	27	8.0	2	300	600

RESUMO DO AÇO

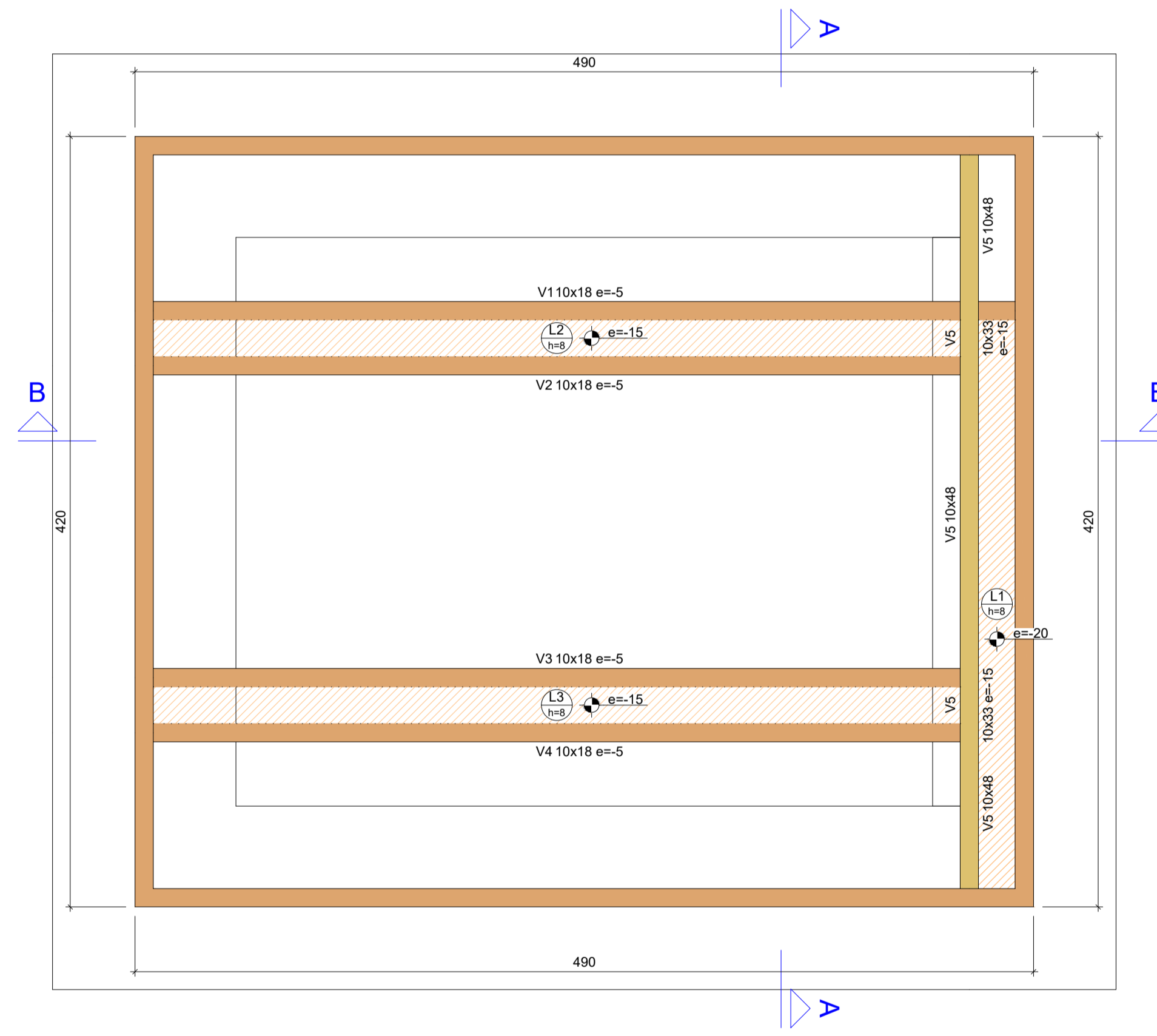
AÇO	DIAM (mm)	C. TOTAL (m)	QUANT + 10% (Barras)	PESO + 10% (kg)
CA50	6.3	24.7	3	6.7
CA60	5.0	205.4	-	34.8

PESO TOTAL (kg)	
CA50	36.2
CA60	34.8

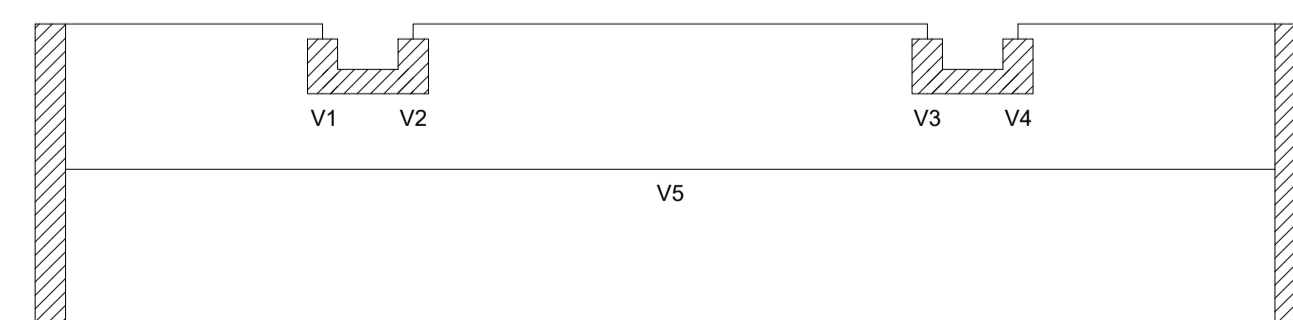
Volume de concreto (C-30) = 0.72 m³  
Área de forma = 15.26 m²



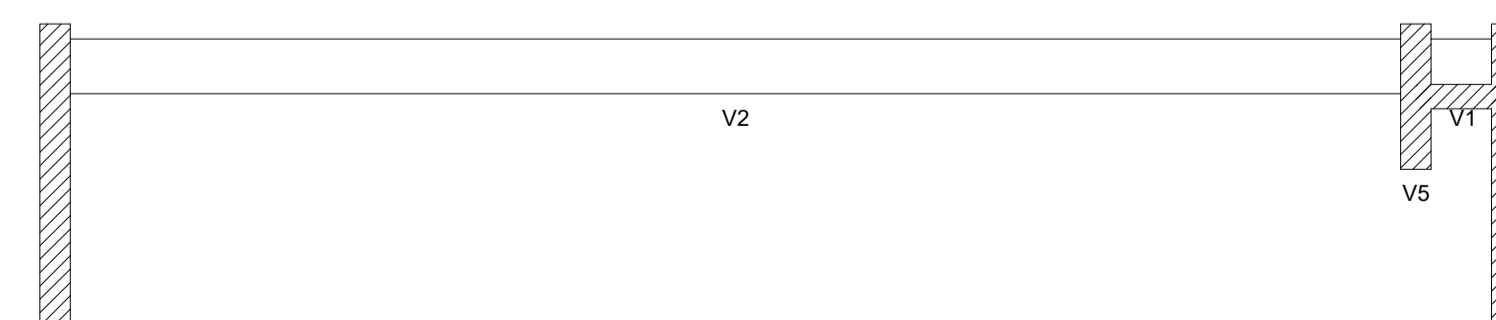
Armação positiva das lajes  
escala 1:25



Planta de Forma  
escala 1:25



Corte A-A  
escala 1:25



Corte B-B  
escala 1:25

# CÁLCULO ESTRUTURAL

PROPRIETÁRIO: PMS  
OBRA/LOCAL: ETE

PROJETO:

REVISÕES:

CONTEÚDO:

I - CANALETAS

PRANCHA Nº

06/12

DATA: DEZ/2017