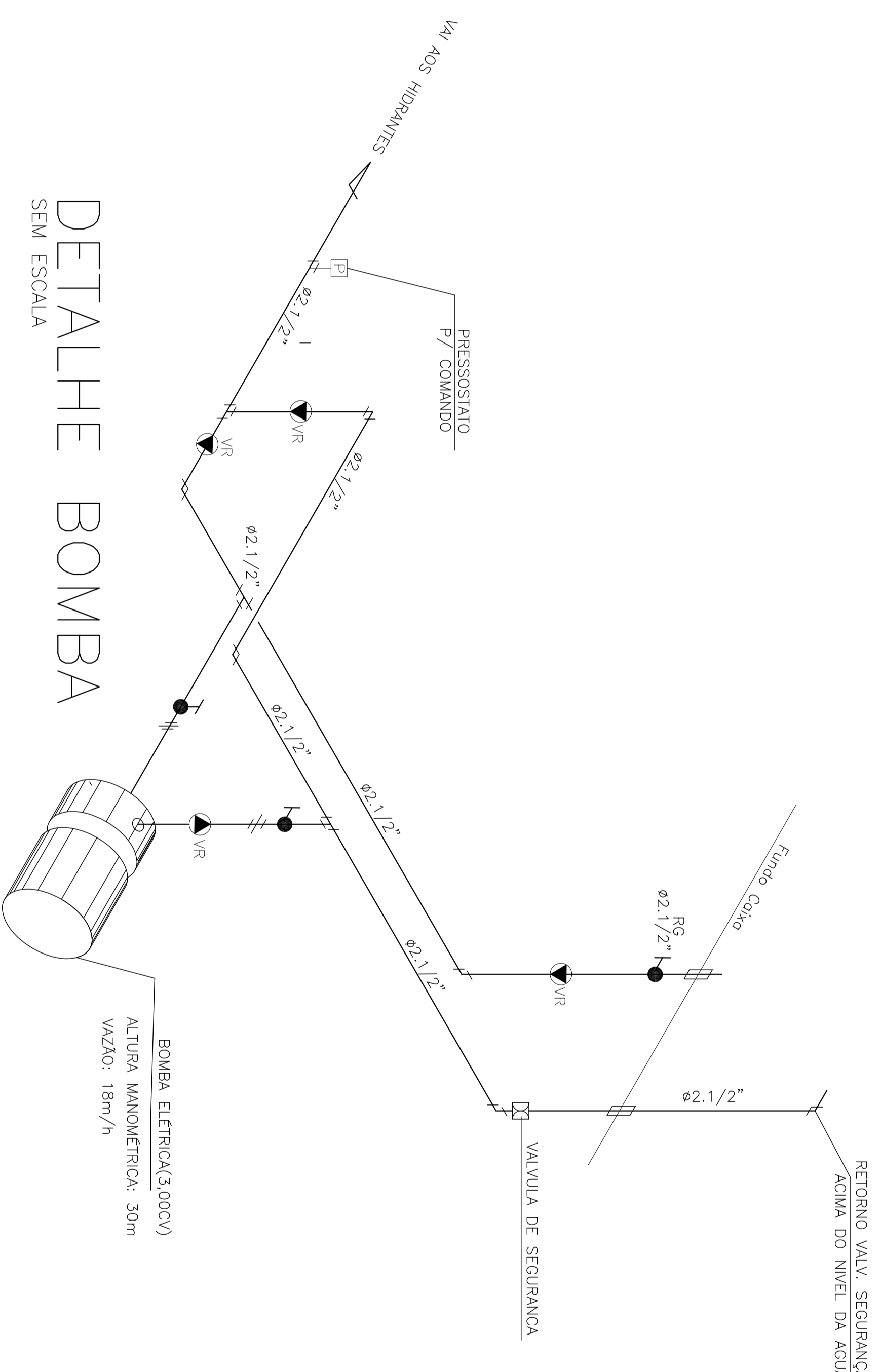
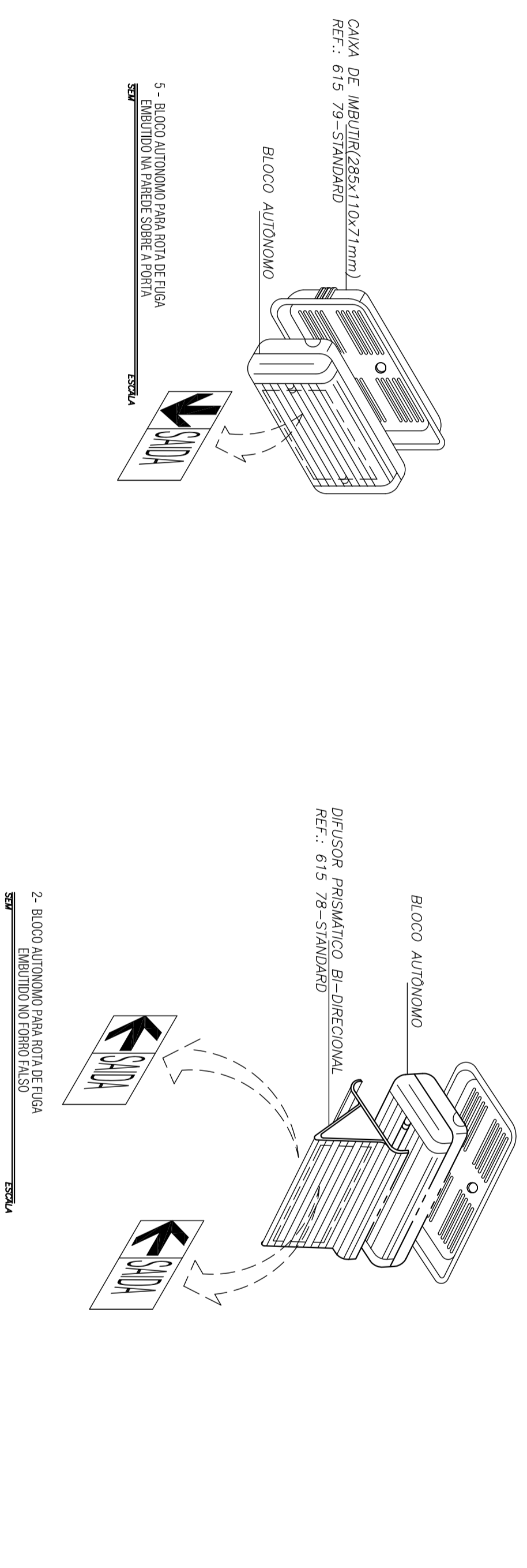
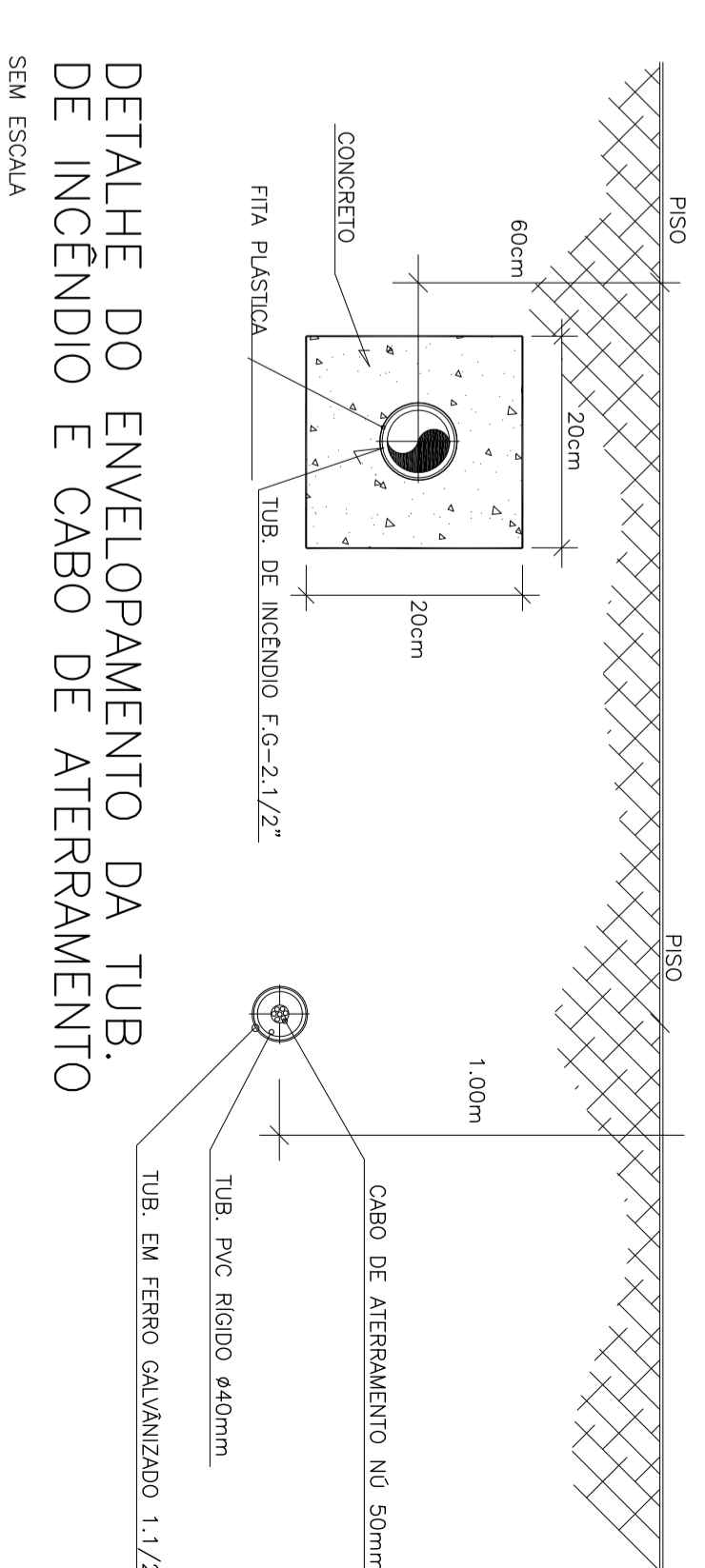
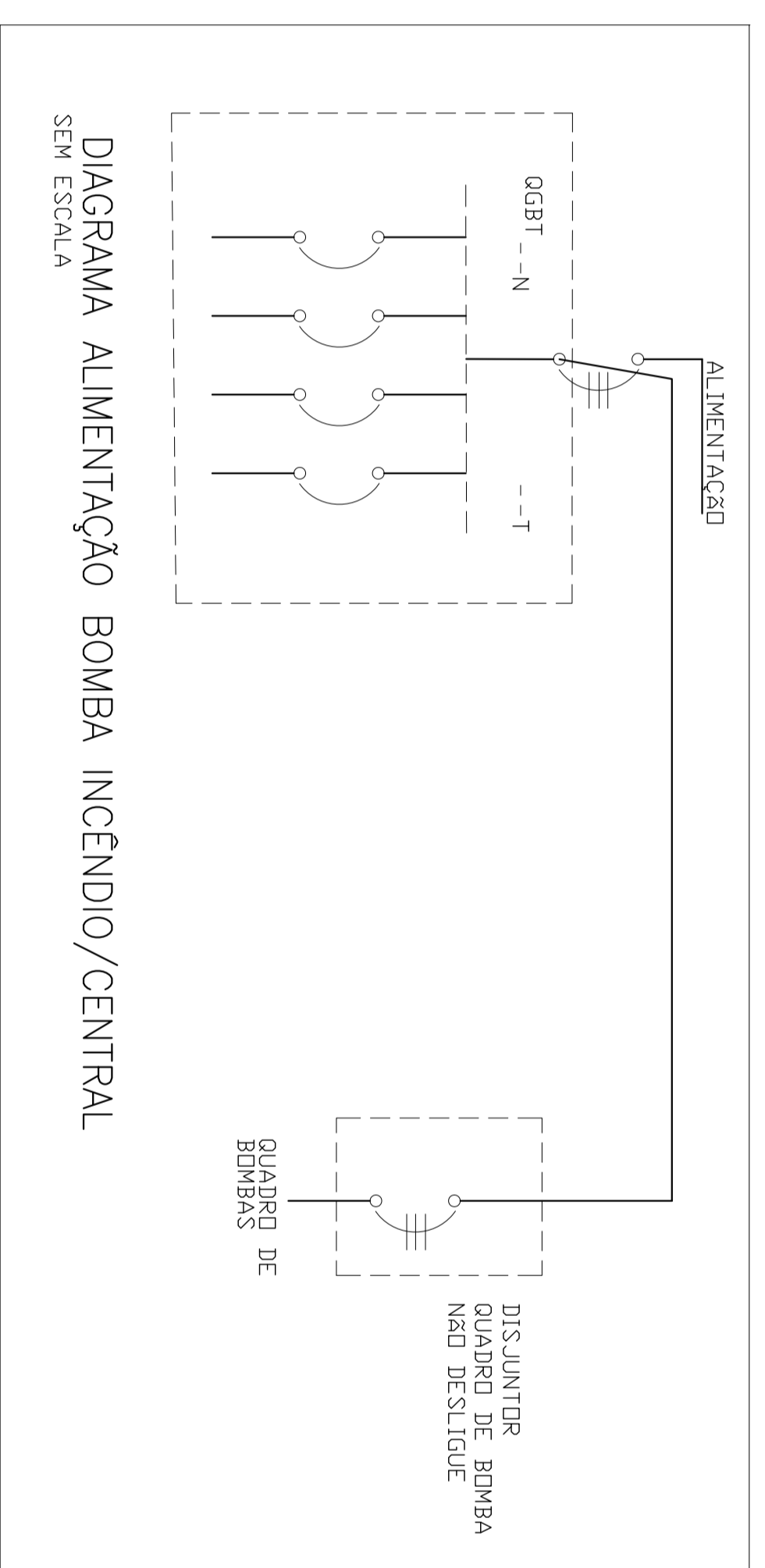
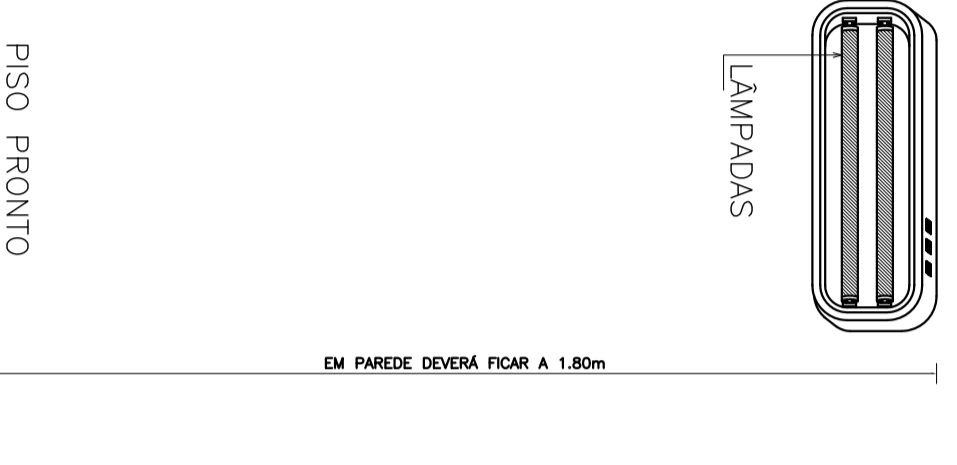


TIPO	SÍMBOLO	SIGNIFICADO	FORMA E COR	APLICAÇÃO
S1		SALA DE EMERGENCIA	SÍMBOLO: RETANGULAR FUNDO: VERDE PICTOGRAMA FOTOLUMINESCENTE	INDICAÇÃO DO SENTIDO DE UMA SAÍDA DE EMERGENCIA PARA SER FIXADO EM COLUMNAS DIMENSÕES MÍNIMAS: INDICAÇÃO DO SENTIDO (ESQUERDA OU DIREITA) DE UMA SAÍDA DE EMERGENCIA DIMENSÕES MÍNIMAS: L = 2,0 H
S2		ESCALA DE EMERGENCIA	SÍMBOLO: RETANGULAR FUNDO: VERDE PICTOGRAMA FOTOLUMINESCENTE	INDICAÇÃO DO SENTIDO DAS ESCADAS INTERIORES INDICAÇÃO DO SENTIDO (ESQUERDA OU DIREITA) DE UMA SAÍDA DE EMERGENCIA DIMENSÕES MÍNIMAS: L = 2,0 H
S9		PLACA DE EMERGENCIA	PLACA COM SIMBOLOGIA RETANGULAR, FUNDO VERDE, PICTOGRAMA "SAÍDA" E OU SETA DIRECIONAL E OU SETA DIRECIONAL FOTOLUMINESCENTE (SEMPRE 2,50 MM)	INDICAÇÃO DE SAÍDA DE EMERGENCIA INDICAÇÃO DO SENTIDO (ESQUERDA OU DIREITA) DE UMA SAÍDA DE EMERGENCIA DIMENSÕES MÍNIMAS: L = 2,0 H
S12		SAÍDA DE EMERGENCIA	SÍMBOLO: RETANGULAR FUNDO: VERDE ALGARISMOS FOTOLUMINESCENTE	INDICAÇÃO DO PAVIMENTO NO INTERIOR DA ESCADA, PAINEL E PORTA (FOTOLUCIDO DA ESCADA)
S17		EXTINTOR DE INCENPIO	SÍMBOLO: RETANGULAR FUNDO: VERMELHA PICTOGRAMA FOTOLUMINESCENTE	INDICA A LOCALIZAÇÃO DOS EXTINTORES DE INCENPIO
E5		COMANDO DA BOMBA DE INCENPIO	SÍMBOLO: QUADRADO FUNDO: VERMELHA PICTOGRAMA FOTOLUMINESCENTE	INDICA O PONTO DE ACIONAMENTO DAS BOMBAS DE INCENPIO
E7		ABRIDOR DE MANGUEIRA E HIDRANTE	SÍMBOLO: QUADRADO FUNDO: VERMELHA PICTOGRAMA FOTOLUMINESCENTE	INDICAÇÃO DO LOCAL DE ACIONAMENTO DO ABRIDOR DE INCENPIO
E1		ALARME SONORO	SÍMBOLO: QUADRADO FUNDO: VERMELHA PICTOGRAMA FOTOLUMINESCENTE	INDICAÇÃO DO LOCAL DE ACIONAMENTO DO ABRIDOR DE INCENPIO

LUMINARIAS DE EMERGENCIA

- OS APARELHOS DEVEM SER CONSTITUIDOS DE FORMA QUE QUALQUER DE SUAS PARTES A UMA TEMPERATURA DE 70° C, SUPORTEM NO MÍNIMO 1 HORA.
- OS PONTOS DE LUZ NÃO DEVEM CAUSAR OFUSCAMENTO, SELA DIRETAMENTE OU POR ILUMINAÇÃO REFLETIDA.
- QUANDO UTILIZAR ANTEPAROS OU LUMINÁRIA FECHADA, OS APARELHOS DEVEM SER PROTEGIDOS DE MODO A NÃO REPER FUMIÇÃO PARA NÃO PREJUDICAR SER RENDIMENTO LUMINOSO.
- O MATERIAL UTILIZADO PARA A FABRICAÇÃO DAS LUMINÁRIAS DEVE SER DO TIPO QUE IMPEDA PROPAGAÇÃO DE CHAMAS.
- O SISTEMA DE ILUMINAÇÃO DE EMERGENCIA DEVE TER DURANTE AUTONOMIA MÍNIMA DE 4h DE FUNCIONAMENTO, GARANTINDO ESTE PERÍODO A INTENSIDADE DOS PONTOS DE LUZ DE MANEIRA A RESPEITA OS NÍVEIS MÍNIMOS DE ILUMINAÇÃO DESEJADOS.
- A ILUMINAÇÃO DE EMERGENCIA DEVE GARANTIR UM NÍVEL MÍNIMO DE ILUMINAÇÃO A NÍVEL DO PISO.
- A ILUMINAÇÃO DEVE PERMITIR O RECONHECIMENTO DE OBSTÁCULOS QUE POSSAM DIFICULTAR A CIRCULAÇÃO, TALS COMO: GRADIS, PORTAS, SAÍDAS, MUDANÇAS DE DIREÇÃO, ETC.
- OS ELÉTRICISTAS UTILIZADOS PARA CONDUTORES DE EMERGENCIA NÃO PODEM SER UTILIZADOS PARA OUTROS FINS.

DETALHE DA ILUMINAÇÃO DE EMERGENCIA SEM ESCALA



CREA	APROVO
PROPRIETÁRIO	PAGO
PROJETO	
CÁLCULO	
CONSTRUÇÃO	
OBSERVAÇÃO :	
1 - OS DEBITOS AUTOMAS DESTA PROPOSTA SÃO RESERVADOS POR TER, SEU USO INTERNO E RESUMATIZADO E ESTÁ SUJEITO A REALIZAÇÃO	
2 - É VERIFICA A REPRODUÇÃO DESTA PROPOSTA, PARA OUTRO FIM, QUE NÃO O DE EXEÇÃO DO MESMO, SEM O CONTE, NESTE A REALIZAÇÃO	
3 - QUALQUER MODIFICAÇÃO NESTE PROPOSTA DEVE SER COMUNICADA COM ANTERECEDENCIA E AUTORIZADA PELO ADEQUATO	

PROJ. DE COMBATE À INCENPIO

KENNEDY VASCONCELOS
ENGENHEIRO CIVIL

CÁLCULO ESTRUTURAL
INSTALAÇÕES PRECISIAIS
(85)9115-9136

PROPOSTA: **PREFEITURA MUNICIPAL DE SOBRAL - U.B.S**
OBJETO: **RESIDENCIAL NOVA CAJARA**

PROJETO:	REVISÃO:	COMANDO:	REVISÃO:
Fº KENNEDY M. VASCONCELOS	1 - Del. Sinatização:	1 - Del. Sinatização:	1 - Del. Sinatização:
Engº Civil - RNE 0601649796	2 - Del. Ispção elet. bomba de inc.:	2 - Del. Ispção elet. bomba de inc.:	2 - Del. Ispção elet. bomba de inc.:
	3 - Del. Iluminação:	3 - Del. Iluminação:	3 - Del. Iluminação:
			DATA: 02/2/2014