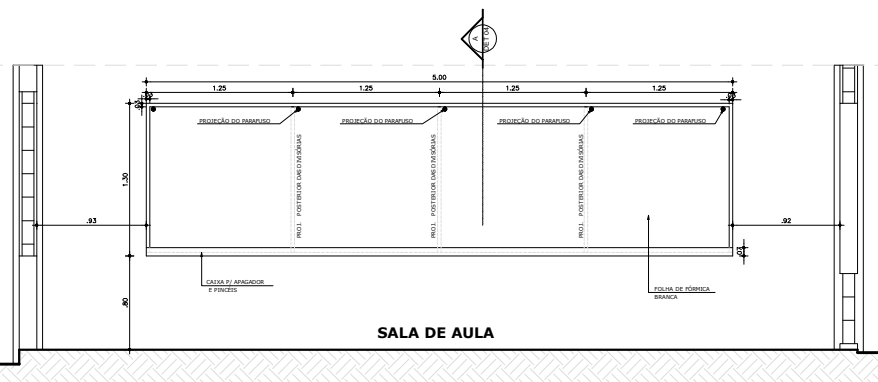
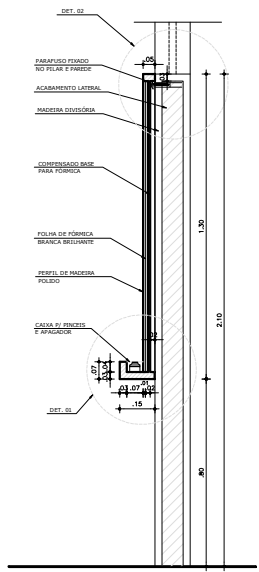


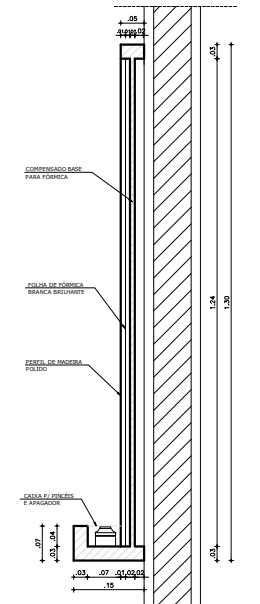
PL. BAIXA - LOUSA S. AULA
ESC.: 1:20



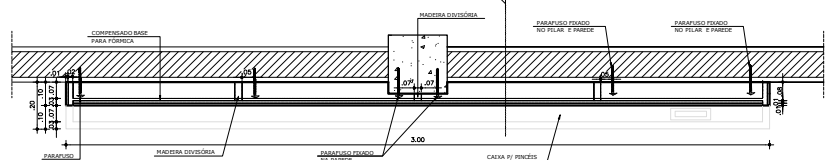
VISTA FRONTAL - LOUSA S. AULA
ESC.: 1:20



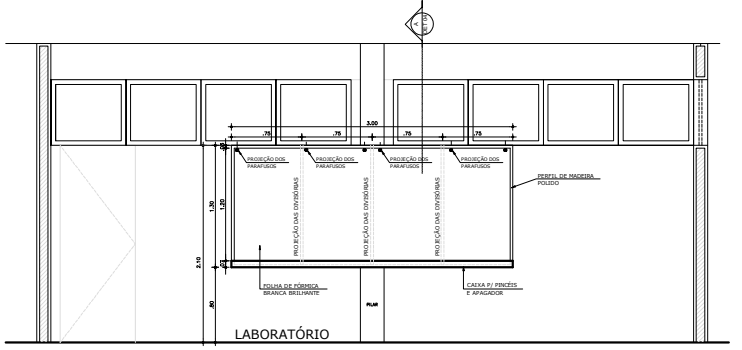
CORTE A - LOUSA
ESC.: 1:10



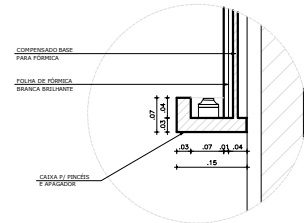
CORTE A - LOUSA LIVRE
ESC.: 1:5



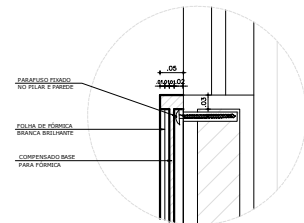
PLANTA BAIXA - LOUSA LABORATÓRIO
ESC.: 1:10



VISTA FRONTAL - LOUSA LABORATÓRIO
ESC.: 1:10



DET. 01
ESC.: 1:5



DET. 02
ESC.: 1:5

DESENHADO	ASSISTENTE	DESENHADO	DATA
PAGO	APROVADO		
	PROPRIETÁRIO	PROJETISTA	PROJETO
		PROJETO	
		CONSTRUÇÃO	
CONSELHO PROFISSIONAL			



SEINFRA - SECRETARIA DA INFRAESTRUTURA
DAE - DEPARTAMENTO DE ARQUITETURA E ENGENHARIA

PROJETO: **ARQUITETURA**

INTESSIFICADO: **ARQUITETURA**

SEIUC: **ARQUITETURA**

PROJETO EXECUTIVO

MUNICÍPIO: LOUSA S. AULA - PLANTA E VISTA

ACITOR: VILVA RODRIGUES SOARES
TELÉFONO: 3487.8844
E-MAIL: vilva.rodri@brtur.gov.br

CONSELHO: 61764

ARQ 33 34