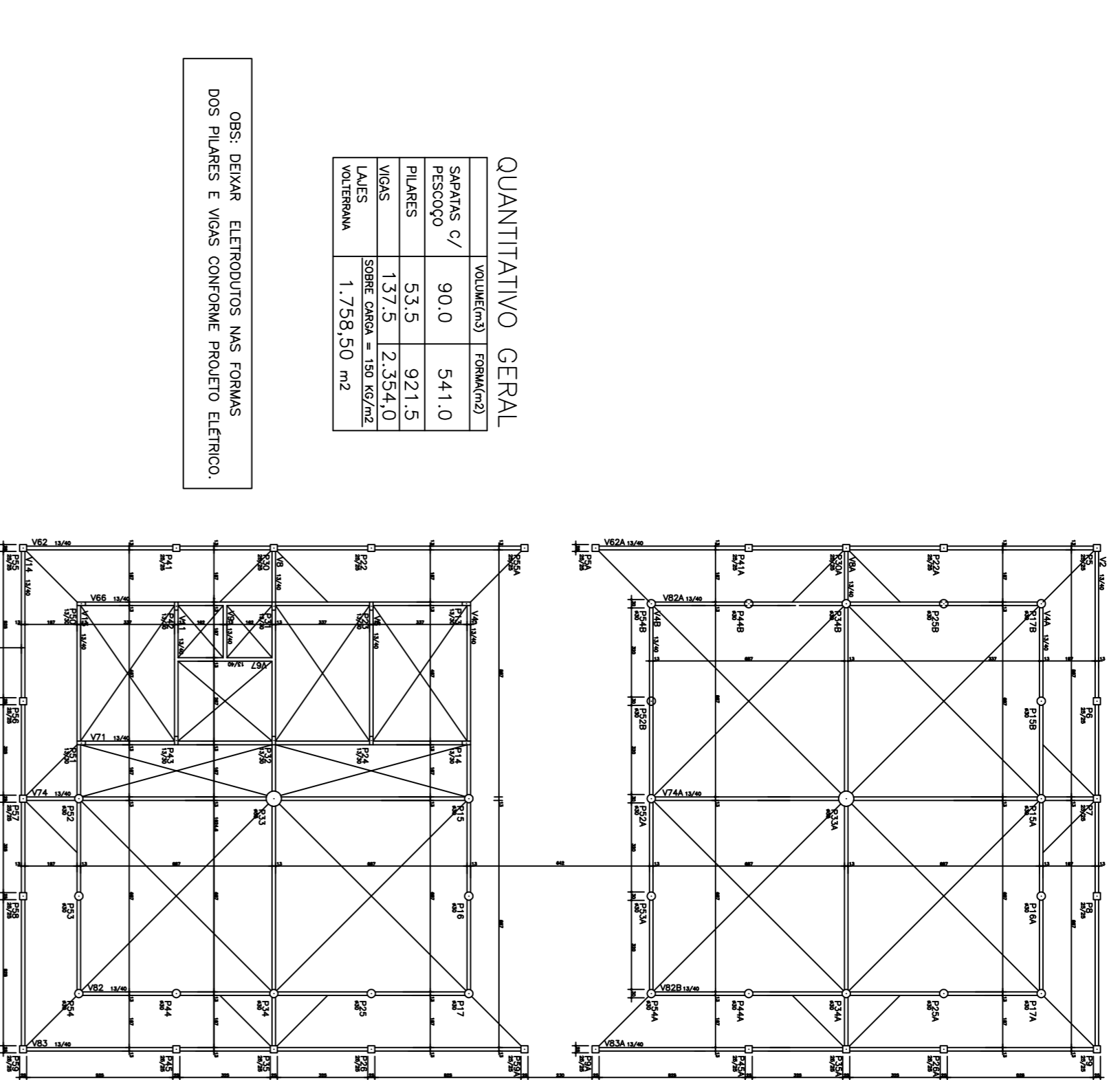


PLANTA DE FORMAS-CINTAMENTO - NIVEL 0,00

QUANTITATIVO GERAL

SPALIAS C/	VOLUME (M ³)	FIBRAS(M ³)
ESPALIAÇÃO	90,0	541,0
PLACAS	53,5	921,5
VIGAS	137,5	2.354,0
LAJES	108,0	185,0
VOLUMINA	1.756,50	M ²

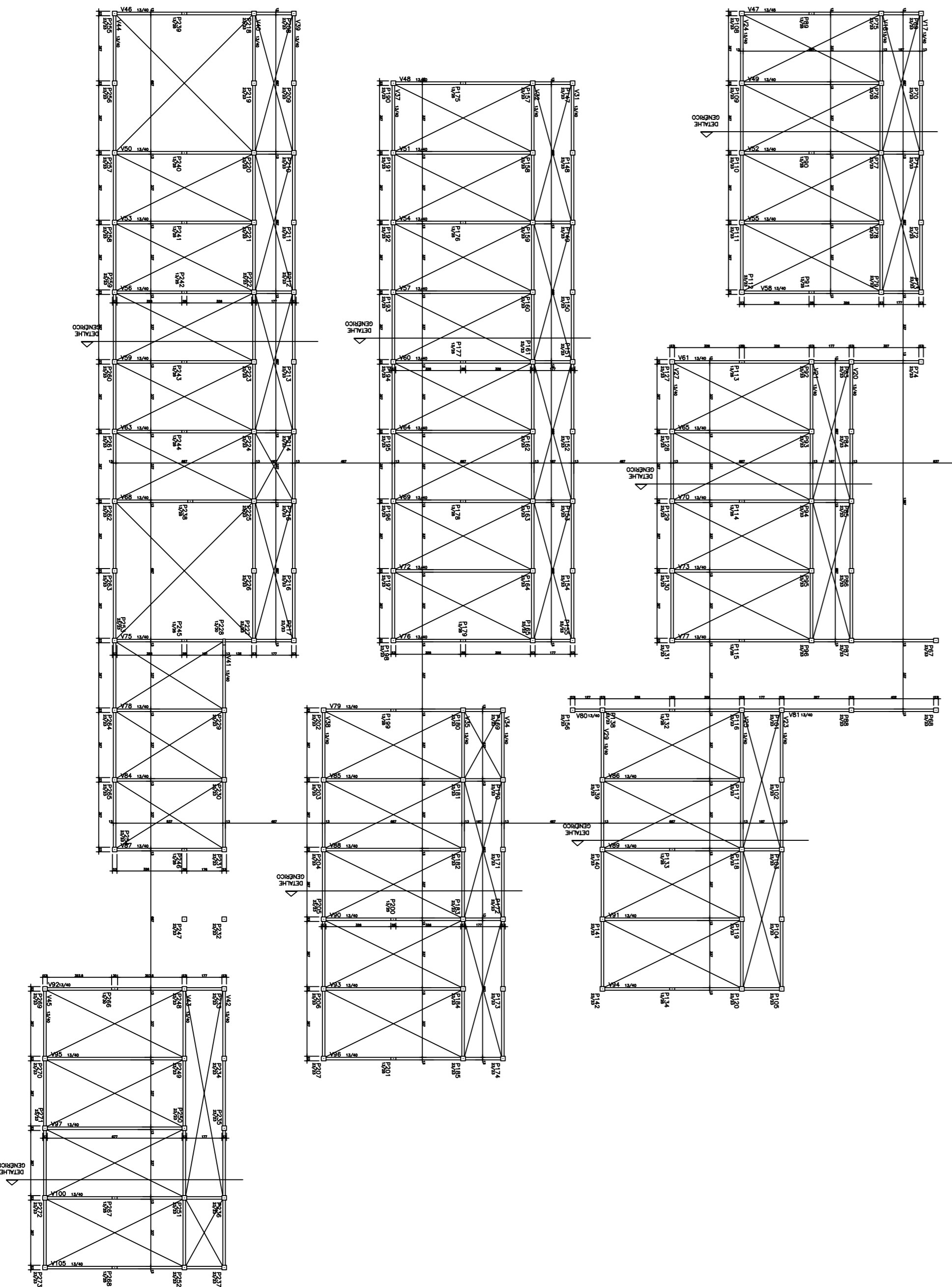
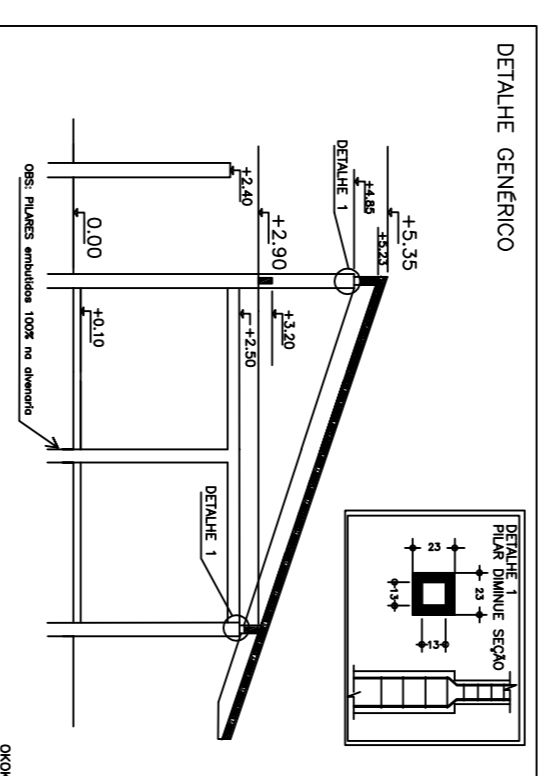
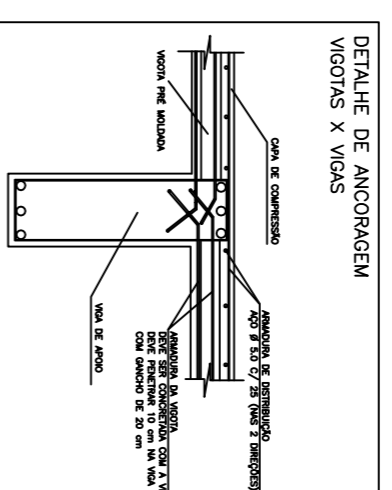
OBS: DEIXAR ENTROUROS NAS FORMAS DOS PILARES E VIGAS CONFORME PROJETO ELÉTRICO.



OBSERVAÇÕES
 • TERMO GERAL DO SOLO - 0,00 ACIMA DO TERMO NATURAL.
 • AS SPALIAS DEVEM SER APLICADAS A 1:5 = DA SUPERFÍCIE DO TERMO NATURAL.

COMPLEMENTOS
 • SPALIAS = 3 cm
 • PLACAS = 3 cm
 • VIGAS = 3 cm

CONCRETO
25
 MPA



PROJETO	PROJETO
REVISÃO	REVISÃO
APROVADO	APROVADO
CONFIRMADO	CONFIRMADO

PROJETO	PROJETO
REVISÃO	REVISÃO
APROVADO	APROVADO
CONFIRMADO	CONFIRMADO

DAE DEPARTAMENTO DE ARQUITETURA E ENGENHARIA
 SECRETARIA DE INFRAESTRUTURA E MEIO AMBIENTE
 GOVERNO DO CARABALHO

ESTRUTURA DE CONCRETO

ESC 04 23