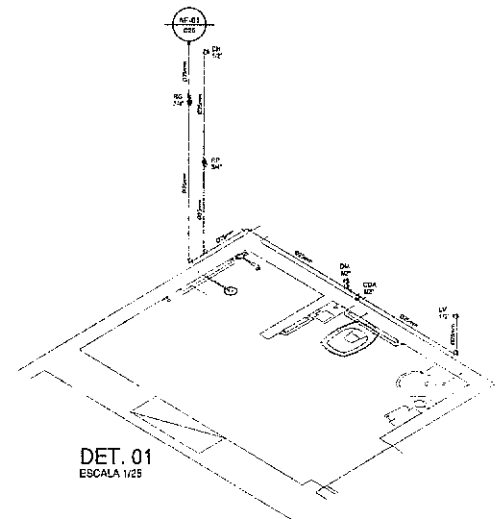


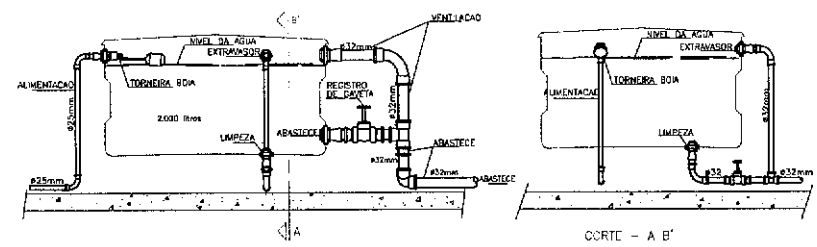
PLANTA BAIXA
ESC. 1/25



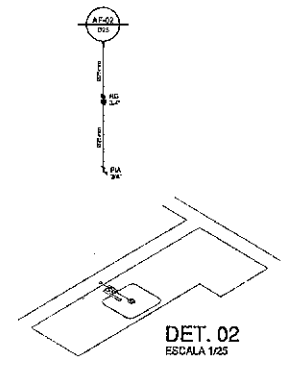
DET. 01
ESCALA 1/25

LEGENDA

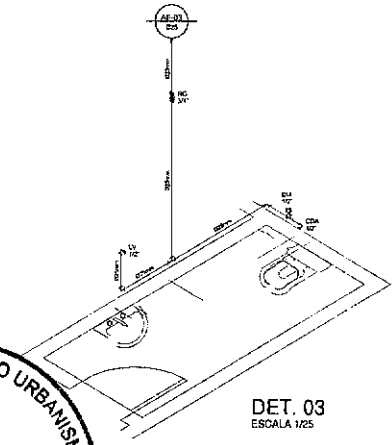
LEGENDA	DESCRIÇÃO	ALTURA
RF	REGISTRO PRESSÃO	1.10
RE	REGISTRO GREGA	1.40
LV	LAVATORIO	0.66
CH	CHUVEIRO	2.20
CM	CADEIRA MARMOL	0.30
ML	MARQUE DE LAVAR	1.10
PM	PIA DE COZINHA	1.10
PI	PIEDRO DE PAREDE	1.50
CM	CADEIRA DE DESCANSA ACOPLADA	0.20
AF	ÁGUA FRIA	



DETALHE EXECUTIVO HIDRAULICO
INSTALAÇÃO DA CAIXA D'ÁGUA



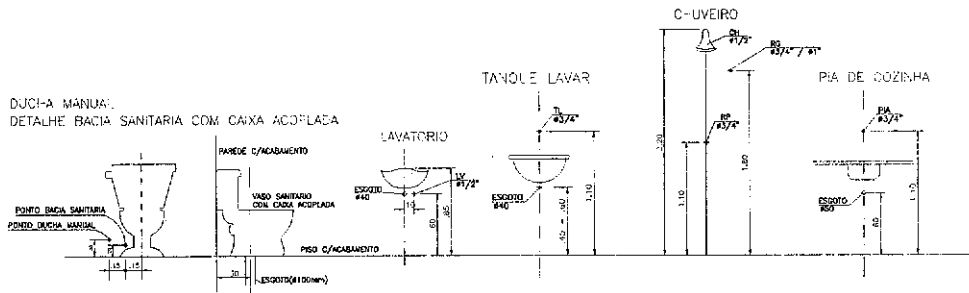
DET. 02
ESCALA 1/25



DET. 03
ESCALA 1/25



José Augusto Azevedo L. Filho
Gerente de Projetos Complementares
Secretaria de Infraestrutura
Prefeitura Municipal de Sobral



SECRETARIA DA INFRAESTRUTURA

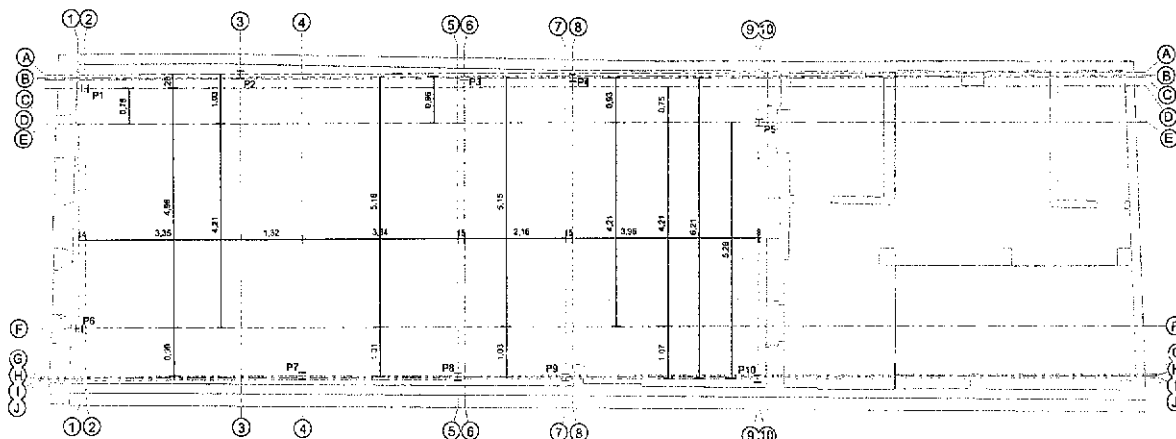
PROJETO: PROJETO HIDRAULICO REFORMA THEATRO APOLLO

INTERESSADO: PREFEITURA DE SOBRAL
AUTOR: AUGUSTO AZEVEDO FILHO

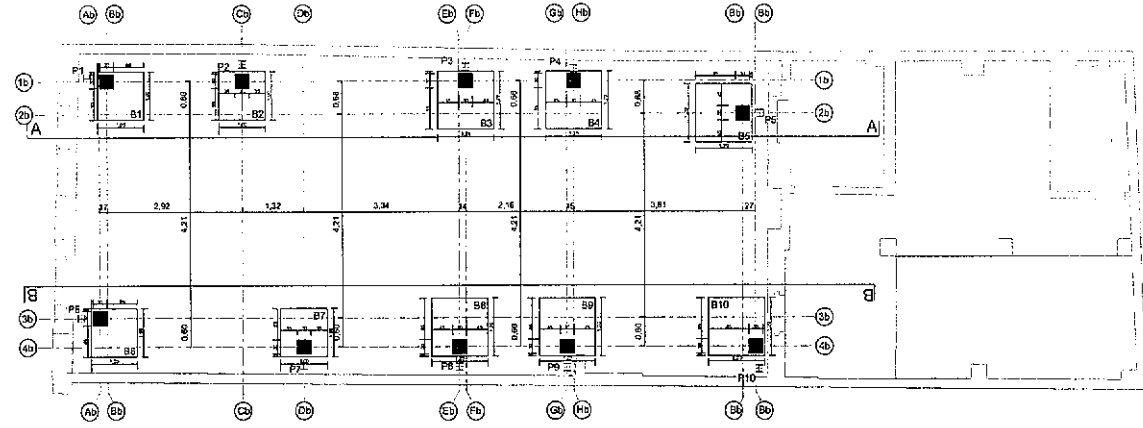
ENFERREDO: _____
MUNICÍPIO: _____
SERIAL: _____

PLANTA BAIXA _____ INDICADA _____
DETALHES CONSTRUTIVOS _____ SEM _____
LEGENDA _____ SEM _____
DETALHES METRÍCOS _____ SEM _____

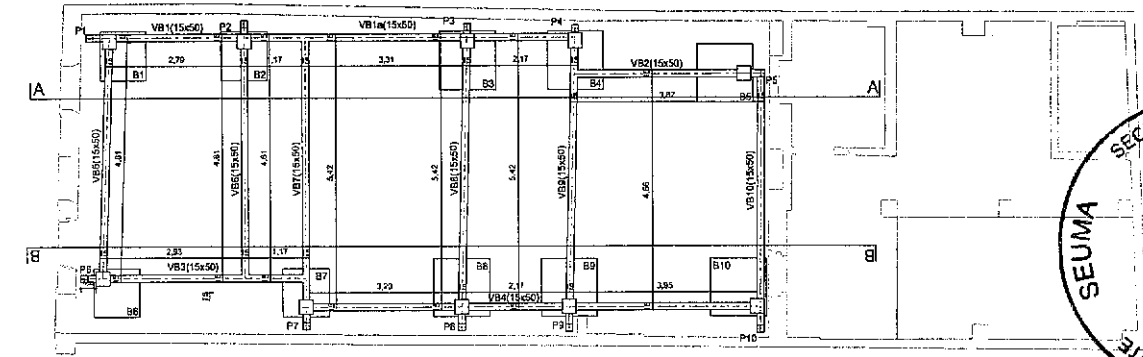
DATA: JUNHO/2021 | REVISÃO: 01 | ARQUIVO: _____ | HORA: 01/01



LOCACAO DOS PILARES
ESCALA 1:50



LOCACAO DOS PILARETES E BLOCOS DE FUNDACOES
ESCALA 1:50

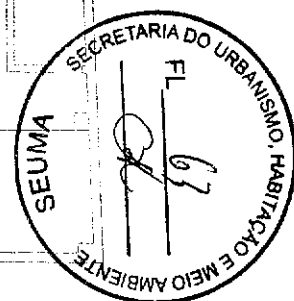


FORMAS DAS VIGAS BALDRAMES
ESCALA 1:50

NOTAS GERAIS

1. TODAS AS DIMENSÕES DEVEM SER VERIFICADAS NO LOCAL ANTES DA EXECUÇÃO, MONTAGEM, INSTALAÇÃO E FORNECIMENTO DE OBRAS.
2. TODAS AS DIMENSÕES ESTÃO EM METROS, SALVO INDICAÇÃO CONTRÁRIA.

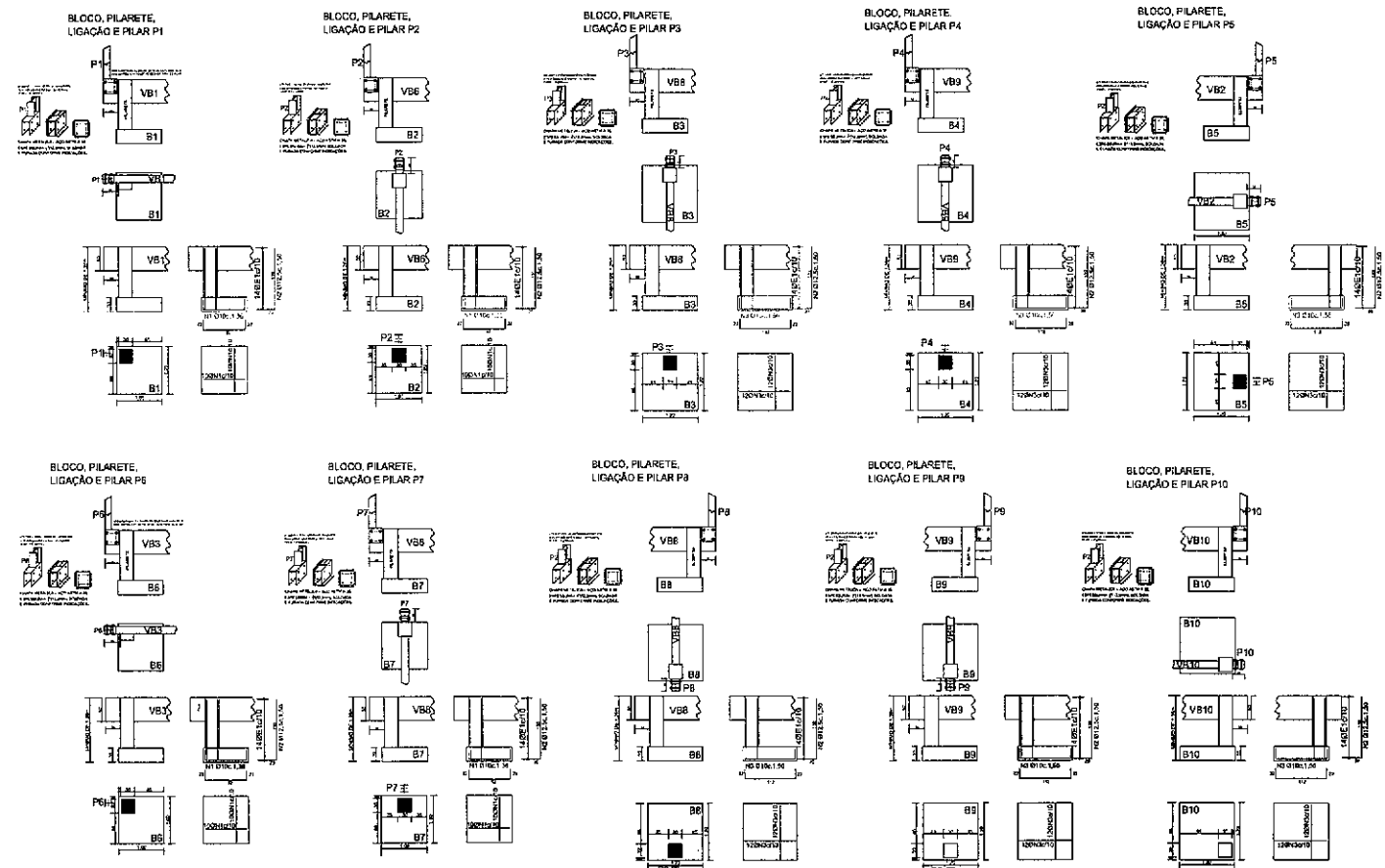
Augusto Azevedo L. Filho
José Augusto Azevedo L. Filho
 Gerente de Projetos Complementares
 Secretaria de Infraestrutura
 Prefeitura Municipal de Sobral



PROJETO:	PROJETO ESTRUTURAL TEATRO APOLO		
INTERESSADO:	PREFEITURA DE SOBRAL	AUTOR:	AUGUSTO AZEVEDO FILHO
ENDEREÇO:			
MUNICÍPIO:	SOBRAL-CE		
PREFEITURA DE SOBRAL	SECRETARIA DE PLANEJAMENTO	SECRETARIA DE	SECRETARIA DE
	SECRETARIA DE	SECRETARIA DE	SECRETARIA DE
DATA: 26/12/2022	REVISÃO: 01	PROJETO: ESTRUTURAL	EST: 01/04

NOTAS GERAIS

1. TODAS AS DIMENSÕES DEVEM SER VERIFICADAS NO LOCAL ANTES DA EXECUÇÃO, MONTAGEM, INSTALAÇÃO E FUNDICIONAMENTO DE OBRA.
2. TODAS AS DIMENSÕES ESTÃO EM METROS, SALVO INDICAÇÃO CONTRÁRIA.



QUADRO DE ARMADURAS BLOCOS DE FUNDAÇÃO E PILARETES

N	CA	φ	QUANT.	COMP.	PESO
1	50	10	80	1,36	67,13
2	50	12,5	80	1,5	115,56
3	50	10	144	1,56	138,60
E1	60	5,0	140	1,54	33,20
TOTAL					354,49

QUADRO DE PERIS LAMINADOS METÁLICO - PILARES

N	PEÇA	PERFIL	QUANT.	COMP.	PESOM	PESO
1	PILARES P1 E P4	W160x29,8(A)	2	3,60	29,80	214,48
2	PILARES P2 E P7	W100x29,8(A)	2	4,05	29,80	236,40
3	PILARES P3	W160x29,8(A)	1	6,40	29,80	160,92
4	PILARES P4 E P9	W160x29,8(A)	2	8,80	29,80	387,40
5	PILARES P5 E P10	W160x29,8(A)	1	5,10	29,80	151,88
6	PILARES P8	W160x29,8(A)	2	5,30	29,80	218,88
TOTAL					1.468,94	



José Augusto Azevedo L. Filho
 Gerente de Projetos Complementares
 Secretaria de Infraestrutura
 Prefeitura Municipal de Sobral

MATERIAS:
 CONCRETO C30
 AÇOS CA50 E CA60

OBSERVAÇÃO IMPORTANTE:
 OS FUROS, PARA OS PARAFUSOS, A SEREM EXECUTADOS NAS EXTREMIDADES DAS VIGAS BALDRAMES, DEVEM TER DIÂMETRO DE, NO MÁXIMO, 1,00mm MAIOR QUE O DIÂMETRO DOS PARAFUSOS.

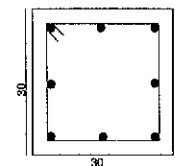
QUANTIDADES:
 VOLUME DE CONCRETO:
 BLOCOS DE FUNDAÇÃO = 3,78m³
 PILARETES = 1,17m³
 TOTAL = 4,95m³

FÓRMAS:
 BLOCOS DE FUNDAÇÃO = 13,44m²
 PILARETES = 15,60m²
 TOTAL = 29,04m²

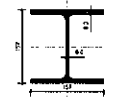
AÇO CA50 Ø10 = 205,73kg
 AÇO CA50 Ø12,5 = 115,56kg
 AÇO CA60 Ø5,0 = 33,20kg

COBRIMENTO DAS ARMADURAS:
 BLOCOS DE FUNDAÇÃO = 4,00cm
 PILARETES = 3,00cm

SEÇÃO TRANSVERSAL DOS PILARETES

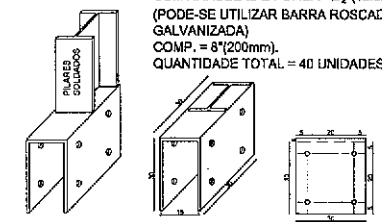


PERFIL UTILIZADO NOS PILARES



PILARES
 W150x29,8 (H)
 S=38,5cm²
 I=1739cm⁴

UTILIZAR 4 PARAFUSOS GALVANIZADOS COM ARRUELAS E PORCA - Ø12 (12,5mm) (PODE-SE UTILIZAR BARRA ROSCADA Ø12 GALVANIZADA)
 COMP. = 8"(200mm).
 QUANTIDADE TOTAL = 40 UNIDADES



CHAPA METÁLICA - AÇO ASTM A 36, ESPESSURA = 1/2"(12,5mm). SOLDADA E FURADA CONFORME INDICAÇÕES. QUANTIDADE TOTAL = 10 UNIDADES
 TODAS AS SOLDAS SERÃO DE FILETE DUPLA, COM ELETRODO REVESTIDO"E 7018".

PROJETO: PROJETO ESTRUTURAL TEATRO APOLO

INTERESSADO: PREFEITURA DE SOBRAL AUTOR: AUGUSTO AZEVEDO FILHO

DIRETOR: _____

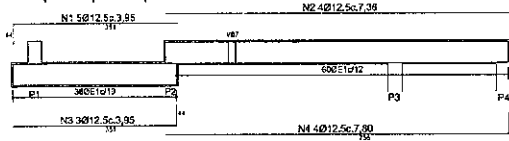
MUNICÍPIO: SOBRAL-CE

PREFEITURA DE SOBRAL

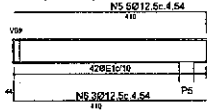
DATA: 02/04

ARMADURAS DAS VIGAS BALDRAMES

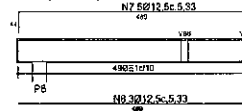
VB1(15x50)/VB1a(15x50)



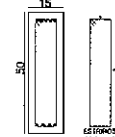
VB2(15x50)



VB3(15x50)

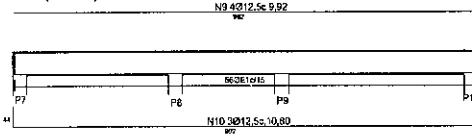


SEÇÃO TRANSVERSAL DAS VIGAS BALDRAMES

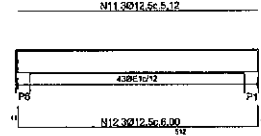


OS DIMENSIONAMENTOS SÃO EM METROS
VERIFICAR A POSIÇÃO E QUANTIDADE DAS ARMADURAS EM CADA FAIXA DE CADA VIGA BALDRAME

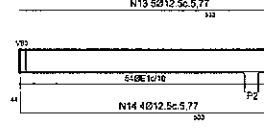
VB4(15x50)



VB5(15x50)



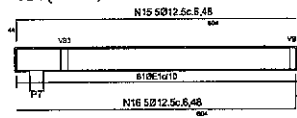
VB6(15x50)



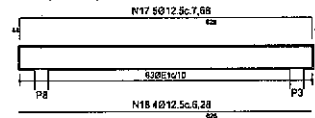
QUADRO DE ARMADURAS VIGAS BALDRAMES

N	CAI	Ø	QUANT.	COMP.	PESO
1	5Ø	12,5	6	3,94	18,019
2	6Ø	12,5	4	3,36	28,251
3	5Ø	12,5	3	3,95	19,412
4	5Ø	12,5	4	7,8	36,045
5	5Ø	12,5	6	4,54	31,46
6	6Ø	12,5	3	2,54	13,114
7	5Ø	12,5	6	5,33	29,844
8	5Ø	12,5	3	3,33	18,295
9	5Ø	12,5	4	3,92	28,212
10	5Ø	12,5	3	5,9	31,201
11	5Ø	12,5	2	5,15	14,792
12	5Ø	12,5	3	8	17,234
13	5Ø	12,5	6	8,77	29,782
14	5Ø	12,5	4	1,77	22,225
15	6Ø	12,5	6	4,46	31,201
16	5Ø	12,5	6	4,46	31,201
17	5Ø	12,5	6	2,08	26,679
18	5Ø	12,5	4	4,28	24,151
19	5Ø	12,5	5	6,72	32,257
20	5Ø	12,5	4	6,72	28,886
21	5Ø	12,5	5	5,81	27,975
22	6Ø	12,5	4	5,81	22,34
23	6Ø	5,0	5Ø1	1,18	105,56
TOTAL					665,16

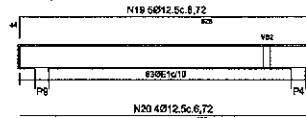
VB7(15x50)



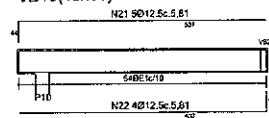
VB8(15x50)



VB9(15x50)



VB10(15x50)



MATERIAS:
CONCRETO C30
AÇOS CA50 E CA60


QUANTIDADES:
VOLUME DE CONCRETO = 4,859m³
FÓRMAS = 74,23m²
AÇO CA50 Ø12,5 = 548,58kg
AÇO CA60 Ø5,0 = 105,58kg

COBRIMENTO DAS ARMADURAS = 3,00cm

NOTAS GERAIS
1. TODAS AS DIMENSÕES DEVERÃO SER VERIFICADAS NO LOCAL ANTES DA EXECUÇÃO, MONTAGEM, INSTALAÇÃO E COBRIMENTO DE CADA VIGA.
2. TODAS AS DIMENSÕES ESTÃO EM METROS, SALVO INDICAÇÃO CONTRÁRIA.


José Augusto Azevedo L. Filho
 Gerente de Projetos Complementares
 Secretaria da Infraestrutura
 Prefeitura Municipal de Sobral



PROJETO: PROJETO ESTRUTURAL TEATRO APOLO	
INTERESSADO: PREFEITURA DE SOBRAL	AUTOR: AUGUSTO AZEVEDO FILHO
MUNICÍPIO: SOBRAL-CE	
	
DATA: 26/04/2020	EST: 03/04

NOTAS GERAIS

1. TODAS AS DIMENSÕES DEVEM SER VERIFICADAS NO LOCAL ANTES DA EXECUÇÃO, ENTÃO, INICIAR O FUNDAMENTO DE OBRA.
2. TODAS AS DIMENSÕES ESTÃO EM METROS, SEM VOZ MENCIONADA CONTRARIAMENTE.

QUADRO DE CARGAS E LAMINADOS METÁLICOS

N.	DESCRIÇÃO	QUANT.	COMP.	PESOS	PESO
1	VIGA LATERAL ESQUERDA W200x31,3	1	3,60	31,30	112,68
2	VIGA LATERAL ESQUERDA W200x31,3	1	5,10	31,30	159,63
3	VIGA LATERAL ESQUERDA W200x31,3	1	2,81	31,30	87,95
4	VIGA LATERAL ESQUERDA INTERNA W200x31,3	1	5,20	31,30	162,76
5	VIGA LATERAL DIREITA W200x31,3	1	5,13	31,30	160,57
6	VIGA LATERAL DIREITA W200x31,3	1	3,65	31,30	111,12
7	VIGA LATERAL DIREITA W200x31,3	1	2,88	31,30	89,27
8	VIGA LATERAL DIREITA W200x31,3	1	4,25	31,30	133,03
9	VIGA LATERAL DIREITA W200x31,3	8	5,95	31,30	185,00
10	TEIÇA W200x31,3	5	5,20	31,30	156,50
11	TEIÇA W200x31,3	2	5,13	31,30	317,49
12	SUPORTE W200x31,3	3	1,50	31,30	140,85
13	MÃO FRANCESA W150x18	1	1,00	18,00	18,00
TOTAL					3.297,61

PRESELEÇÕES NA ESTRUTURA DA COBERTURA

RESUMO DAS CARGAS DE FLETA E RUÍDO, COM ELETRICIDADE REQUERIDA E TRIF.

Jose Augusto Azevedo L. Filho
Jose Augusto Azevedo L. Filho
 Gerente de Projetos Complementares
 Secretaria da Infraestrutura
 Prefeitura Municipal de Sobral

PROJETO: PROJETO ESTRUTURAL - TEATRO APOLLO

AUTOR: AUGUSTO AZEVEDO FILHO

INTERESSADO: PREFEITURA DE SOBRAL

DIRETOR: _____

PROJETO: SOB-CE

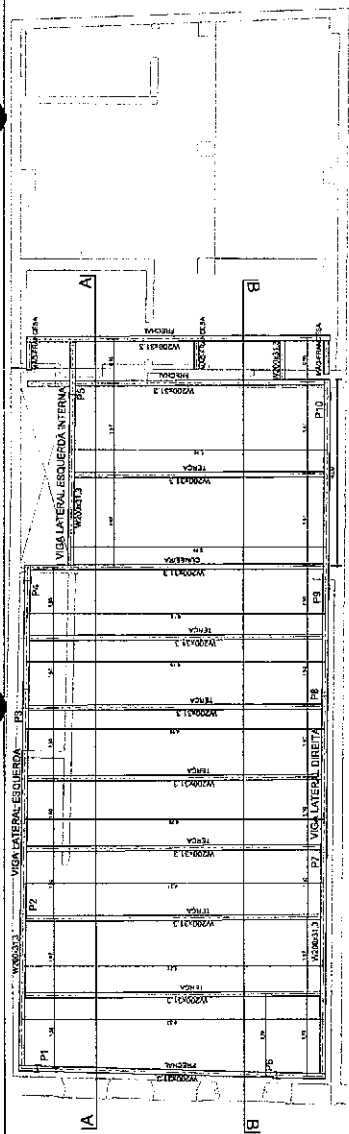
SECRETARIA DE PLANEJAMENTO, GESTÃO E AVALIAÇÃO DE POLÍTICAS PÚBLICAS

SOBRAL

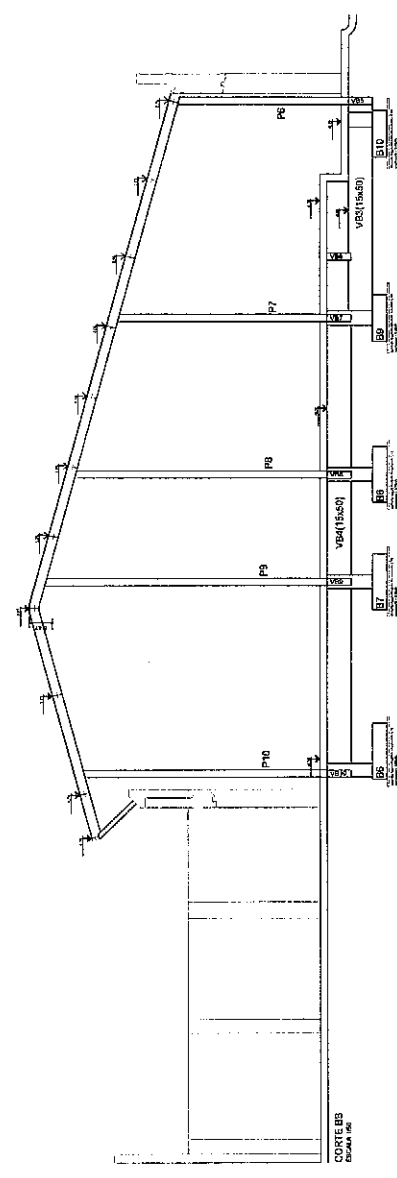
PREFEITURA DE SOBRAL

SECRETARIA DE PLANEJAMENTO, GESTÃO E AVALIAÇÃO DE POLÍTICAS PÚBLICAS

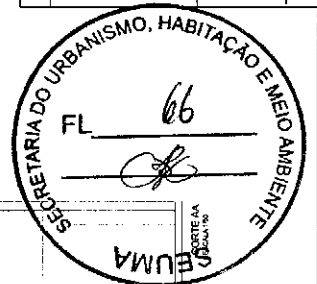
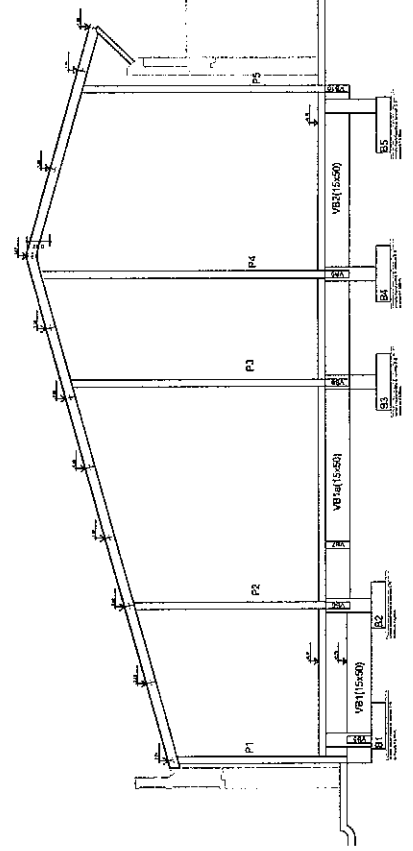
EST: 04/04



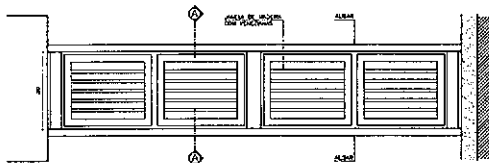
ESTRUTURA PRINCIPAL DA COBERTURA



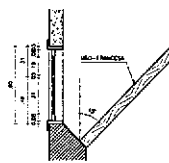
CORTE BB



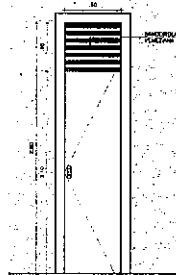
D1) DETALHE DAS ESQUADRIAS



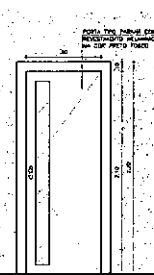
JANELA J1 - VISTA FRONTAL
ESC. 1:20



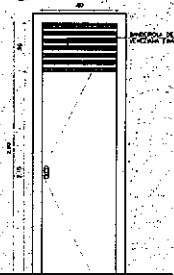
JANELA J1 - CORTE AA
ESC. 1:25



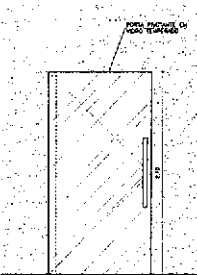
PORTA P1 - VISTA
ESC. 1:20



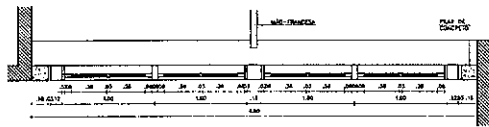
PORTA P2 - VISTA
ESC. 1:20



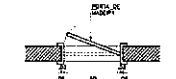
PORTA P3 - VISTA
ESC. 1:20



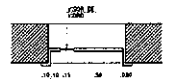
PORTA P4 - VISTA
ESC. 1:20



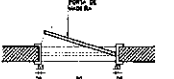
JANELA J1 - PLANTA BAIXA
ESC. 1:20



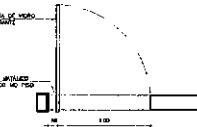
PORTA P1 - PLANTA
ESC. 1:20



PORTA P2 - PLANTA
ESC. 1:20



PORTA P3 - PLANTA
ESC. 1:20

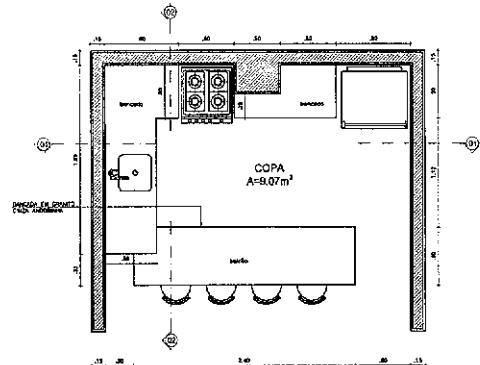


PORTA P4 - PLANTA
ESC. 1:20

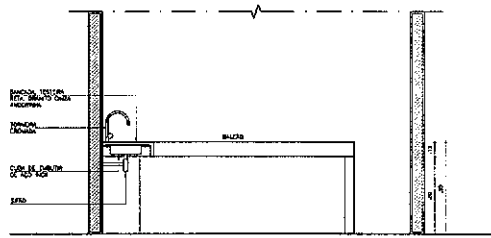
QUADRO DE ÁREAS	
DESCRIÇÃO	ÁREA (M²)
ÁREA TOTAL	138,50M²
ÁREA TERREO EXISTENTE	138,50M²
ÁREA TERREO PROPOSTA	138,50M²
ÁREA TOTAL	138,50M²

- ESPECIFICAÇÃO DE MATERIAIS**
- 1. TUBO DE ALUMÍNIO PERFILEADO 40x40, EXTERNO, 4 SER REFORÇADO E PINTADO
 - 2. TUBO DE ALUMÍNIO 40x40, INTERNO, 4 SER REFORÇADO E PINTADO
 - 3. TUBO DE ALUMÍNIO 40x40, INTERNO, 4 SER REFORÇADO E PINTADO
 - 4. TUBO DE ALUMÍNIO 40x40, INTERNO, 4 SER REFORÇADO E PINTADO
 - 5. TUBO DE ALUMÍNIO 40x40, INTERNO, 4 SER REFORÇADO E PINTADO
 - 6. TUBO DE ALUMÍNIO 40x40, INTERNO, 4 SER REFORÇADO E PINTADO
 - 7. TUBO DE ALUMÍNIO 40x40, INTERNO, 4 SER REFORÇADO E PINTADO
 - 8. TUBO DE ALUMÍNIO 40x40, INTERNO, 4 SER REFORÇADO E PINTADO
 - 9. TUBO DE ALUMÍNIO 40x40, INTERNO, 4 SER REFORÇADO E PINTADO
 - 10. TUBO DE ALUMÍNIO 40x40, INTERNO, 4 SER REFORÇADO E PINTADO
 - 11. TUBO DE ALUMÍNIO 40x40, INTERNO, 4 SER REFORÇADO E PINTADO
 - 12. TUBO DE ALUMÍNIO 40x40, INTERNO, 4 SER REFORÇADO E PINTADO
 - 13. TUBO DE ALUMÍNIO 40x40, INTERNO, 4 SER REFORÇADO E PINTADO
 - 14. TUBO DE ALUMÍNIO 40x40, INTERNO, 4 SER REFORÇADO E PINTADO
 - 15. TUBO DE ALUMÍNIO 40x40, INTERNO, 4 SER REFORÇADO E PINTADO
 - 16. TUBO DE ALUMÍNIO 40x40, INTERNO, 4 SER REFORÇADO E PINTADO
 - 17. TUBO DE ALUMÍNIO 40x40, INTERNO, 4 SER REFORÇADO E PINTADO
 - 18. TUBO DE ALUMÍNIO 40x40, INTERNO, 4 SER REFORÇADO E PINTADO
 - 19. TUBO DE ALUMÍNIO 40x40, INTERNO, 4 SER REFORÇADO E PINTADO
 - 20. TUBO DE ALUMÍNIO 40x40, INTERNO, 4 SER REFORÇADO E PINTADO
 - 21. TUBO DE ALUMÍNIO 40x40, INTERNO, 4 SER REFORÇADO E PINTADO
 - 22. TUBO DE ALUMÍNIO 40x40, INTERNO, 4 SER REFORÇADO E PINTADO
 - 23. TUBO DE ALUMÍNIO 40x40, INTERNO, 4 SER REFORÇADO E PINTADO
 - 24. TUBO DE ALUMÍNIO 40x40, INTERNO, 4 SER REFORÇADO E PINTADO
 - 25. TUBO DE ALUMÍNIO 40x40, INTERNO, 4 SER REFORÇADO E PINTADO
 - 26. TUBO DE ALUMÍNIO 40x40, INTERNO, 4 SER REFORÇADO E PINTADO
 - 27. TUBO DE ALUMÍNIO 40x40, INTERNO, 4 SER REFORÇADO E PINTADO
 - 28. TUBO DE ALUMÍNIO 40x40, INTERNO, 4 SER REFORÇADO E PINTADO
 - 29. TUBO DE ALUMÍNIO 40x40, INTERNO, 4 SER REFORÇADO E PINTADO
 - 30. TUBO DE ALUMÍNIO 40x40, INTERNO, 4 SER REFORÇADO E PINTADO
 - 31. TUBO DE ALUMÍNIO 40x40, INTERNO, 4 SER REFORÇADO E PINTADO
 - 32. TUBO DE ALUMÍNIO 40x40, INTERNO, 4 SER REFORÇADO E PINTADO
 - 33. TUBO DE ALUMÍNIO 40x40, INTERNO, 4 SER REFORÇADO E PINTADO
 - 34. TUBO DE ALUMÍNIO 40x40, INTERNO, 4 SER REFORÇADO E PINTADO
 - 35. TUBO DE ALUMÍNIO 40x40, INTERNO, 4 SER REFORÇADO E PINTADO
 - 36. TUBO DE ALUMÍNIO 40x40, INTERNO, 4 SER REFORÇADO E PINTADO
 - 37. TUBO DE ALUMÍNIO 40x40, INTERNO, 4 SER REFORÇADO E PINTADO
 - 38. TUBO DE ALUMÍNIO 40x40, INTERNO, 4 SER REFORÇADO E PINTADO
 - 39. TUBO DE ALUMÍNIO 40x40, INTERNO, 4 SER REFORÇADO E PINTADO
 - 40. TUBO DE ALUMÍNIO 40x40, INTERNO, 4 SER REFORÇADO E PINTADO
 - 41. TUBO DE ALUMÍNIO 40x40, INTERNO, 4 SER REFORÇADO E PINTADO
 - 42. TUBO DE ALUMÍNIO 40x40, INTERNO, 4 SER REFORÇADO E PINTADO
 - 43. TUBO DE ALUMÍNIO 40x40, INTERNO, 4 SER REFORÇADO E PINTADO
 - 44. TUBO DE ALUMÍNIO 40x40, INTERNO, 4 SER REFORÇADO E PINTADO
 - 45. TUBO DE ALUMÍNIO 40x40, INTERNO, 4 SER REFORÇADO E PINTADO
 - 46. TUBO DE ALUMÍNIO 40x40, INTERNO, 4 SER REFORÇADO E PINTADO
 - 47. TUBO DE ALUMÍNIO 40x40, INTERNO, 4 SER REFORÇADO E PINTADO
 - 48. TUBO DE ALUMÍNIO 40x40, INTERNO, 4 SER REFORÇADO E PINTADO
 - 49. TUBO DE ALUMÍNIO 40x40, INTERNO, 4 SER REFORÇADO E PINTADO
 - 50. TUBO DE ALUMÍNIO 40x40, INTERNO, 4 SER REFORÇADO E PINTADO

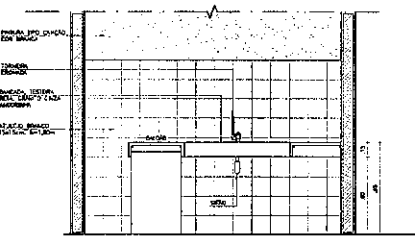
D2) DETALHE BANCADAS E BALCÕES (BAL)



BANCADA COPA - PLANTA BAIXA
ESC. 1:20



BANCADA COPA - CORTE 01
ESC. 1:20



BANCADA COPA - CORTE 02
ESC. 1:20

QUADRO DE ESQUADRIAS

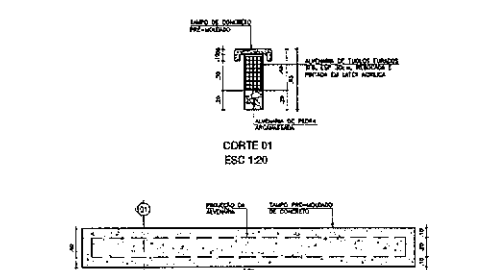
QTD	DESCRIÇÃO	ESPECIFICAÇÃO	LOCAL DE USO
01	01	Porta Alumínio	Fachada
02	02	Porta Alumínio com Vidro	Sala Técnica
03	03	Porta Alumínio com Vidro	Sala Técnica
04	04	Porta Alumínio com Vidro	Sala Técnica
05	05	Porta Alumínio com Vidro	Sala Técnica
06	06	Porta Alumínio com Vidro	Sala Técnica
07	07	Porta Alumínio com Vidro	Sala Técnica
08	08	Porta Alumínio com Vidro	Sala Técnica
09	09	Porta Alumínio com Vidro	Sala Técnica
10	10	Porta Alumínio com Vidro	Sala Técnica
11	11	Porta Alumínio com Vidro	Sala Técnica
12	12	Porta Alumínio com Vidro	Sala Técnica
13	13	Porta Alumínio com Vidro	Sala Técnica
14	14	Porta Alumínio com Vidro	Sala Técnica
15	15	Porta Alumínio com Vidro	Sala Técnica
16	16	Porta Alumínio com Vidro	Sala Técnica
17	17	Porta Alumínio com Vidro	Sala Técnica
18	18	Porta Alumínio com Vidro	Sala Técnica
19	19	Porta Alumínio com Vidro	Sala Técnica
20	20	Porta Alumínio com Vidro	Sala Técnica
21	21	Porta Alumínio com Vidro	Sala Técnica
22	22	Porta Alumínio com Vidro	Sala Técnica
23	23	Porta Alumínio com Vidro	Sala Técnica
24	24	Porta Alumínio com Vidro	Sala Técnica
25	25	Porta Alumínio com Vidro	Sala Técnica
26	26	Porta Alumínio com Vidro	Sala Técnica
27	27	Porta Alumínio com Vidro	Sala Técnica
28	28	Porta Alumínio com Vidro	Sala Técnica
29	29	Porta Alumínio com Vidro	Sala Técnica
30	30	Porta Alumínio com Vidro	Sala Técnica
31	31	Porta Alumínio com Vidro	Sala Técnica
32	32	Porta Alumínio com Vidro	Sala Técnica
33	33	Porta Alumínio com Vidro	Sala Técnica
34	34	Porta Alumínio com Vidro	Sala Técnica
35	35	Porta Alumínio com Vidro	Sala Técnica
36	36	Porta Alumínio com Vidro	Sala Técnica
37	37	Porta Alumínio com Vidro	Sala Técnica
38	38	Porta Alumínio com Vidro	Sala Técnica
39	39	Porta Alumínio com Vidro	Sala Técnica
40	40	Porta Alumínio com Vidro	Sala Técnica
41	41	Porta Alumínio com Vidro	Sala Técnica
42	42	Porta Alumínio com Vidro	Sala Técnica
43	43	Porta Alumínio com Vidro	Sala Técnica
44	44	Porta Alumínio com Vidro	Sala Técnica
45	45	Porta Alumínio com Vidro	Sala Técnica
46	46	Porta Alumínio com Vidro	Sala Técnica
47	47	Porta Alumínio com Vidro	Sala Técnica
48	48	Porta Alumínio com Vidro	Sala Técnica
49	49	Porta Alumínio com Vidro	Sala Técnica
50	50	Porta Alumínio com Vidro	Sala Técnica

JANELAS

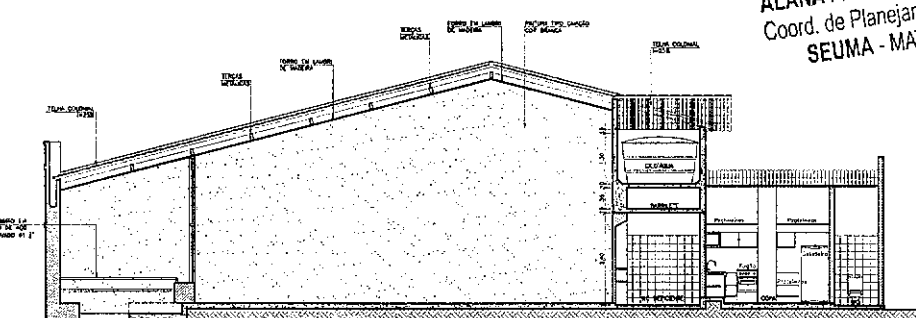
QTD	DESCRIÇÃO	ESPECIFICAÇÃO	LOCAL DE USO
01	01	Janela Alumínio	Fachada
02	02	Janela Alumínio	Fachada
03	03	Janela Alumínio	Fachada
04	04	Janela Alumínio	Fachada
05	05	Janela Alumínio	Fachada
06	06	Janela Alumínio	Fachada
07	07	Janela Alumínio	Fachada
08	08	Janela Alumínio	Fachada
09	09	Janela Alumínio	Fachada
10	10	Janela Alumínio	Fachada
11	11	Janela Alumínio	Fachada
12	12	Janela Alumínio	Fachada
13	13	Janela Alumínio	Fachada
14	14	Janela Alumínio	Fachada
15	15	Janela Alumínio	Fachada
16	16	Janela Alumínio	Fachada
17	17	Janela Alumínio	Fachada
18	18	Janela Alumínio	Fachada
19	19	Janela Alumínio	Fachada
20	20	Janela Alumínio	Fachada
21	21	Janela Alumínio	Fachada
22	22	Janela Alumínio	Fachada
23	23	Janela Alumínio	Fachada
24	24	Janela Alumínio	Fachada
25	25	Janela Alumínio	Fachada
26	26	Janela Alumínio	Fachada
27	27	Janela Alumínio	Fachada
28	28	Janela Alumínio	Fachada
29	29	Janela Alumínio	Fachada
30	30	Janela Alumínio	Fachada
31	31	Janela Alumínio	Fachada
32	32	Janela Alumínio	Fachada
33	33	Janela Alumínio	Fachada
34	34	Janela Alumínio	Fachada
35	35	Janela Alumínio	Fachada
36	36	Janela Alumínio	Fachada
37	37	Janela Alumínio	Fachada
38	38	Janela Alumínio	Fachada
39	39	Janela Alumínio	Fachada
40	40	Janela Alumínio	Fachada
41	41	Janela Alumínio	Fachada
42	42	Janela Alumínio	Fachada
43	43	Janela Alumínio	Fachada
44	44	Janela Alumínio	Fachada
45	45	Janela Alumínio	Fachada
46	46	Janela Alumínio	Fachada
47	47	Janela Alumínio	Fachada
48	48	Janela Alumínio	Fachada
49	49	Janela Alumínio	Fachada
50	50	Janela Alumínio	Fachada

Observações: * Substituir por outra porta com acabamento em alumínio brilhante na cor verde.
* Substituir por outra janela com acabamento em alumínio brilhante na cor verde.

D3) DETALHE DO BANCO (B1)

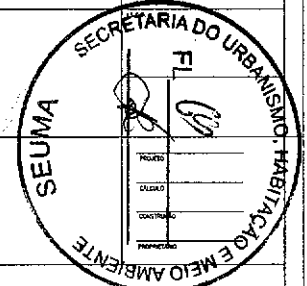


BANCO - PLANTA BAIXA
ESC. 1:20



CORTE 05
ESC. 1:20

Alana Pontes
Coord. de Planejamento Urbano
SEUMA - MAT.: 32704



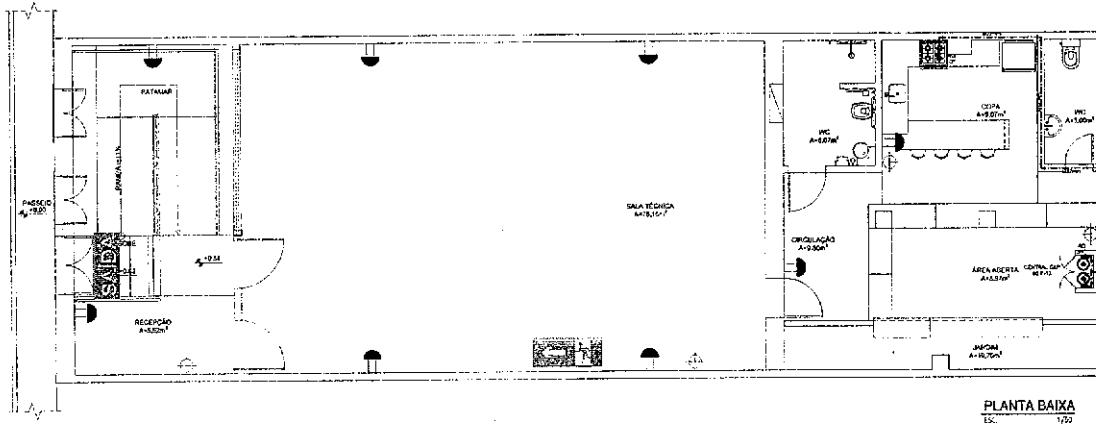
PREFEITURA MUNICIPAL DE SOBRAL

DEPARTAMENTO DE URBANISMO, HABITAÇÃO E MEIO AMBIENTE

PROJETO: REFORMA TEATRO APOLÃO

RESPONSÁVEL TÉCNICO: ALANA PONTES

DATA: 03/04



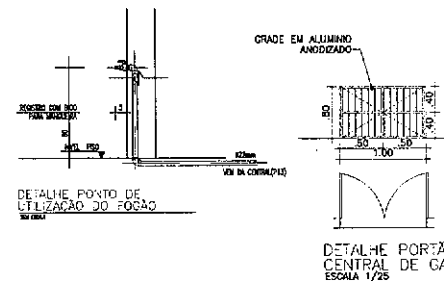
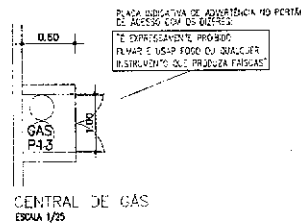
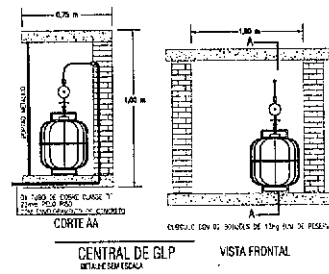
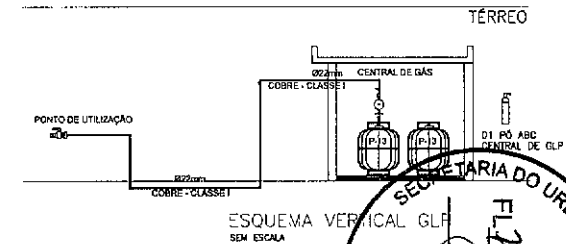
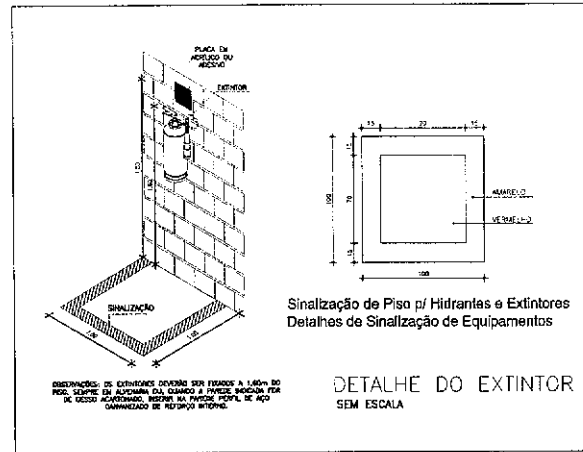
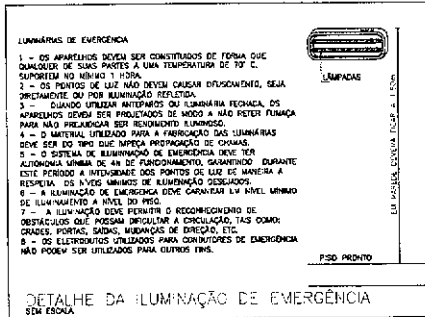
PLANTA BAIXA
ES. 1/25

LEGENDA

	LUMINÁRIA DE EMERGÊNCIA COM ALTERNATIVA DE OU BOMBA LIGADA OU BATERIA RECARGÁVEL NA PARTE INFERIOR DA LÂMPADA INCANDESCENTE EM COBERTO
	EXTINTOR DE FÓSFORO AMB (Pó Químico - ABC)
	SINALIZAÇÃO DE CORRE CALIBRE L. DIÂMETRO 40MM

SINALIZAÇÃO DE ORIENTAÇÃO E SALVAMENTO

TIPO	SÍMBOLO	INDICAÇÃO	FORMA E COR	APLICAÇÃO
S1		SALA DE EMERGÊNCIA	SÍMBOLO RETANGULAR FUNDO VERDE FOTOLUMINESCENTE	INDICAÇÃO DO SENTIDO ESCURTADO OU DIREÇÃO DE UMA SALA DE EMERGÊNCIA, ESPECIAMENTE PARA SER FIXADO EM COLUNAS DIMENSÕES MÍNIMAS: L = 12 x H = 12 x 12
S2		SALA DE EMERGÊNCIA	SÍMBOLO RETANGULAR FUNDO VERDE FOTOLUMINESCENTE	INDICAÇÃO DO SENTIDO ESCURTADO OU DIREÇÃO DE UMA SALA DE EMERGÊNCIA DIMENSÕES MÍNIMAS: L = 20 x H = 12 x 12
S3		ESCALA DE EMERGÊNCIA	SÍMBOLO RETANGULAR FUNDO VERDE FOTOLUMINESCENTE	INDICAÇÃO DO SENTIDO DE FUGA NO INTERIOR DAS ESCALAS
S12		SALA DE EMERGÊNCIA	PLACA COM SÍMBOLO RETANGULAR FUNDO VERDE COM MENSAGEM "SAÍDA" E OU PICTOGRAMA E OU SEM ORIENTAÇÃO FOTOLUMINESCENTE COM ALTEZA DE LETRA MENOR 3,50 CM	INDICAÇÃO DE SALA DE EMERGÊNCIA UTILIZADA COMO COMPLEMENTAÇÃO DO PICTOGRAMA FOTOLUMINESCENTE (SERÁ O MÍNIMO, EM AMBOS)
S5		EXTINTOR DE FÓSFORO	SÍMBOLO RETANGULAR FUNDO VERDE COM PICTOGRAMA FOTOLUMINESCENTE	INDICAÇÃO DE LOCALIZAÇÃO DOS EXTINTORES DE FÓSFORO



SECRETARIA DO URBANISMO, HABITAÇÃO E MEIO AMBIENTE

SECRETARIA DA INFRAESTRUTURA

PROJETO: PROJETO CONTRA INCÊNDIO E PÂNICO REFORMA THEATRO APÓLO

INTERESSADOS: PREFEITURA DE SOBRAL

ENDEREÇO: _____

MUNICÍPIO: SOBRAL

AUTOR: AUGUSTO AZEVEDO L. FILHO

PREFEITURA DE SOBRAL

PLANTADA: _____

DETADES CONSTRUTIVAS: _____

LEGENDA: _____

DATA: 28/09/2021

REVISÃO: _____

ARQUIVO: _____

DIÁRIO: 01/01

ATENCÃO DO CBMCE

José Augusto Azevedo L. Filho
Garante de Projetos Complementares
Secretaria de Infraestrutura
Prefeitura Municipal de Sobral