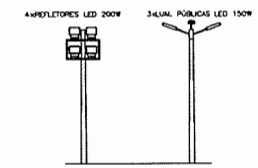


LEGENDA

- 4x200W - POSTE CONCRETO H=10M C/ REFLETOR LED 4 x 200W E LUM. LED 2 x 150W
- 3x150W - POSTE CONCRETO H=10M C/ LUM. LED 3 x 150W
- ATERRAMENTO EM HASTE COPRIMIDA 5/8"x2.40M
- QUADRO DE MEDIÇÃO EM POSTE PAISAG. ENL.
- CX. ALVENARA C/ TAMPA CONCRETO (40x40x40)cm
- FIOS NEUTRO, FASE, RETORNO E TERRA
- ELETRODUTO (PVC)

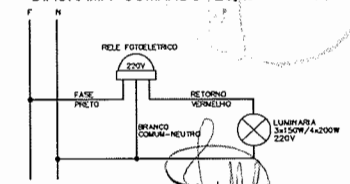
NOTAS :

- 1 - Condutores não especificados serão # 4.0 mm²
- 1 - Eletrodutos não especificados serão # 3/4"



DET. POSTES S/ ESCALA

DIAGRAMA COMANDO LUM.



Projeto assinado por:
José Augusto Azevedo Laureano Filho
 Engenheiro Civil
 RNP 061627483-1 / CREA-CE 327527

QUADRO DE CARGAS

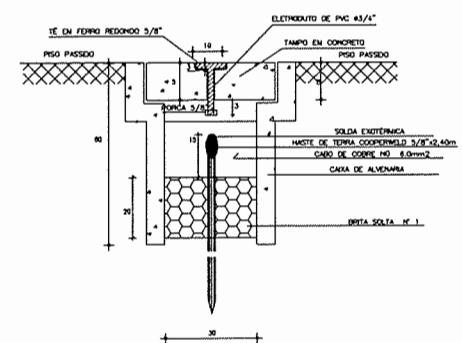
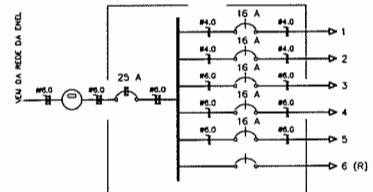
Q D - 01

GRUPO	LUMINARIAÇÃO		FAIXA DE POTÊNCIA ATIVA	FAIXA DE POTÊNCIA APARENTE	CORRENTE DE ALENTE	DISJUNTOR (DE PROTEÇÃO)	FIACAO
	2x150W	3x150W					
1	5		2250	1	2250	10,2 A	1x16
2	4		1800	1	1800	8,2 A	1x16
3	5		2250	1	2250	10,2 A	1x16
4	1	2	2200	1	2200	10 A	1x16
5	1	2	2200	1	2200	10 A	1x16
6 (R)							
TOTAL	4	4	10700		10700	16,2 A	3x25 3F+N JB

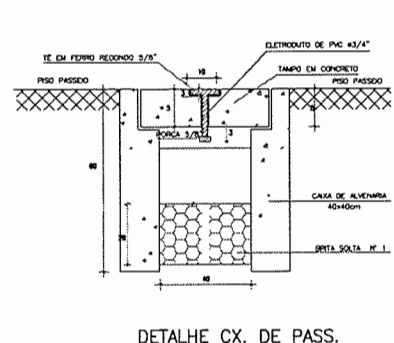
CARGA INSTALADA Ativa = 10700 W Aparente = 10700 V.A.

DIAGRAMA UNIFILAR

Q.D - 01



DETALHE ATERRAMENTO



DETALHE CX. DE PASS.

SECRETARIA DA INFRAESTRUTURA

PROJETO: PROJETO ELÉTRICO REFORMA PRAÇA DOM JOSÉ

INTERESSADO: PREFEITURA DE SOBRAL
 ENDEREÇO: RUA PREFEITO JERÔNIMO PRADO
 MUNICÍPIO: SOBRAL

AUTOR: AUGUSTO AZEVEDO FILHO

PLANTA BAIXA
 DETALHES CONSTRUTIVOS
 LEGENDA

DATA: MARÇO/2021 | REVISÃO: 06 | ARQUIVO: | ELET: 01/01