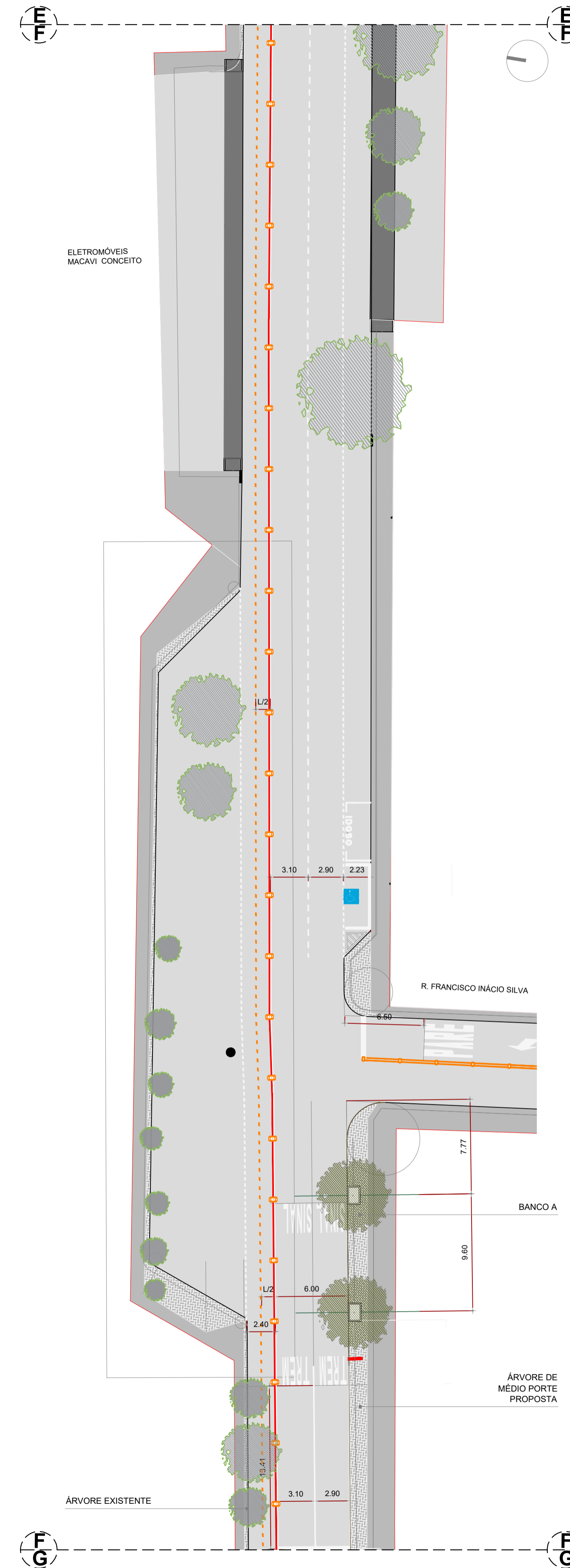
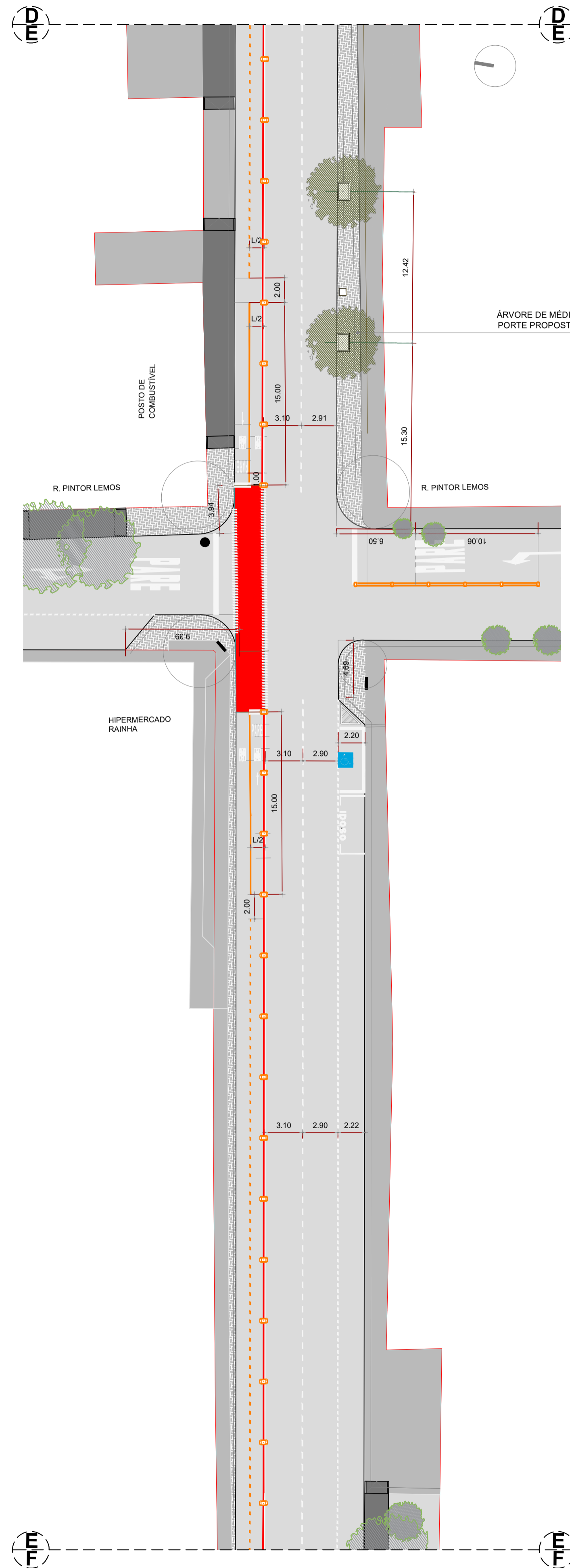
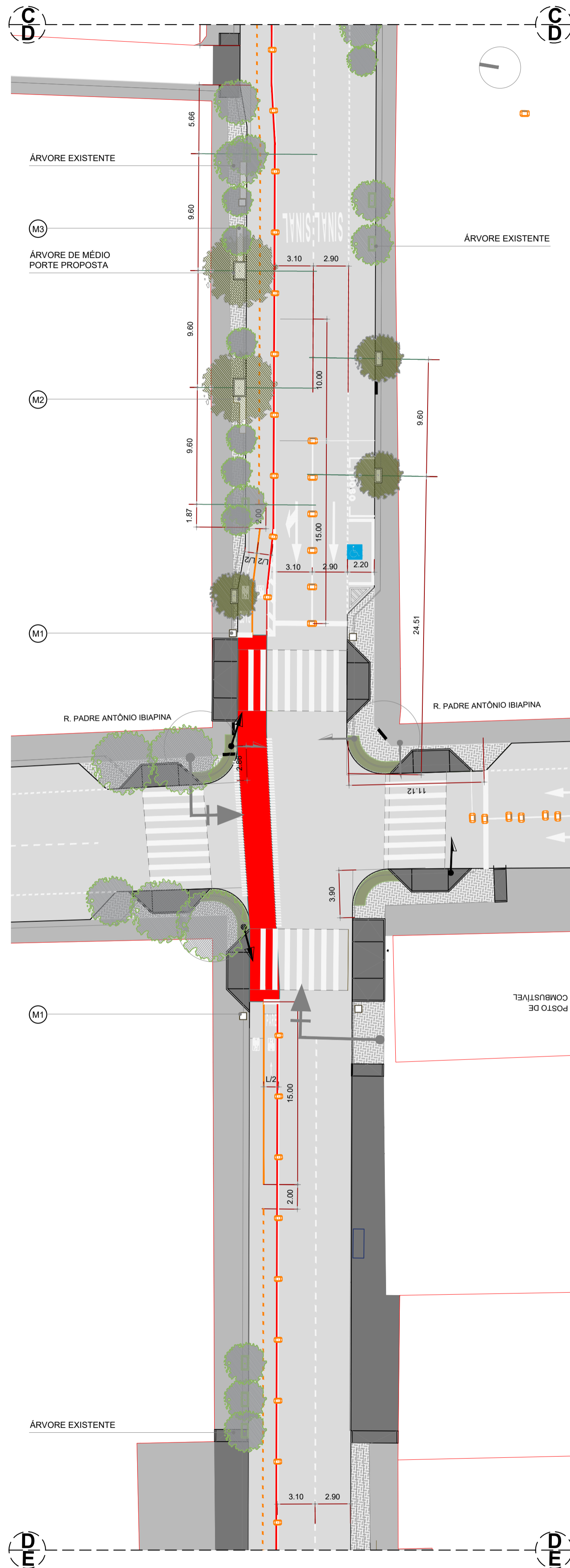


01 REQUALIFICAÇÃO VIÁRIA - PROJETO PAISAGÍSTICO

ESCALA 1/250



LEGENDA MATERIAIS:

- M1 CONCRETO
- M2 MADEIRA

LEGENDA EQUIPAMENTOS

- M1. LIXEIRA - 19 UNIDADES
- M2. BANCO TIPO A - 6 UNIDADES
- M3. BANCO TIPO B - 6 UNIDADES

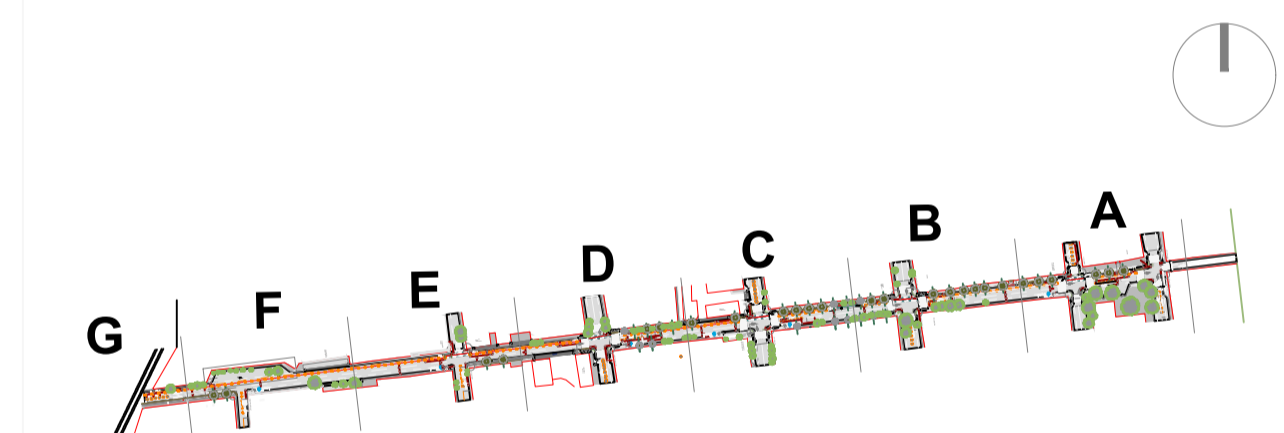
LEGENDA PAISAGISMO

- ÁRVORES PROPOSTAS (38 UNIDADES)
- VEGETAÇÃO EXISTENTE

OBSERVAÇÕES:

OS CANTEIROS, OS BANCOS E OS REBAIXOS DA CALÇADA PODEM SER READEQUADOS IN LOCO EM CASO DE CONFLITO COM AS EDIFICAÇÕES EXISTENTES

ESQUEMA DE SETORIZAÇÃO



CLIENTE:		PROJETO:			
		Filipe Ribeiro Viana RNP Nº 100097699-0			
CONSTRUÇÃO:		INSTALAÇÃO:			
REV Nº	DESCRIÇÃO	DATA	PRJ	APROV	
R00	EMIÇÃO INICIAL	SET/2018			
R01	REVISÃO	MAR/2019			
R02	COMPATIBILIZAÇÃO COM LEVANTAMENTOS DA SEFIN	SET/2019			

		PREFEITURA DE SOBRAL SECRETARIA DE OBRAS MOBILIDADE E SERVIÇOS PÚBLICOS	
Projeto: PROJETO PAISAGÍSTICO		Etapa: BÁSICO	
Título: AV. TABELIÃO IDELFONSO CAVALCANTE		Cidade/Localidade: SOBRAL	
Coord. elab. de projetos: FRANCISCO MAGEDO CAU 177860-9		Escala: INDICADA	
Arquivo: 0482017_TAB_PAISA_EXSIN.pdf		Data: SET/2019	
		Desenho: BIANCA FELIÃO	
		Assinatura: BRENDA LIMA	
		PAISA 02	