

PLANTA BAIXA TERREO
ESCALA: 1/75

QUADRO DE CARGAS

Q D - 01							
CIRCUITO	LUMINACAO	POTENCIA ATIVA	FAZOR DE POTENCIA	CORRENTE	ESQUEMA	TIPO	QUANTIDADE
1	3	1800	0,92	2062	8.4 A	1x1/8"	2
2	2	1800	0,92	1995	8.9 A	1x1/8"	2
TOTAL	5	3600		4021	16.3 A	1x2/5"	4

CARGA INSTALADA Ativa = 3700 W Aparente = 4021 V.A.

DETALHE ATERRAMENTO

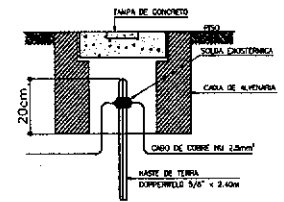
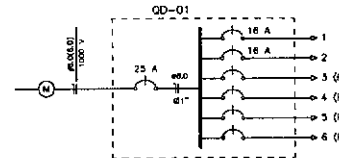


DIAGRAMA UNIFILAR

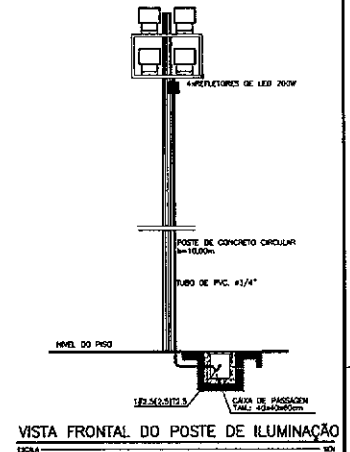


LEGENDA

- ▲ - GRUPO DE LUMINARIA PUBLICA LED 100W
- - PÓSTO DE CONCRETO CILINDRO EXISTENTE
- △ - REFLETOR DE LED DE 200W
- ⊗ - CASA DE PRESSAO DE ALUMINUM 40x40x40
- - PÓSTO DE CONCRETO CIRCULAR 14x14x40
- ⊕ - QUADRO MEDIÇÃO EXISTENTE E 60 BARRAS (P/ 60 CIRCUITOS)
- ⊥ - ATERRAMENTO EM MASE DOPPELWEL 5/8" x 2.00m
- — — - FIO NEUTRO, FASE, RESERVA E TERRA
- — — - ELETROTUBO (TETO OU PAREDE)
- — — - ELETROTUBO (PISO)

NOTAS :

- 1 - CONDUTORES NAO ESPECIFICADOS SERAO # 4.0 MM²
- 1 - ELETROTUBOS NAO ESPECIFICADOS SERAO # 3/4"



VISTA FRONTAL DO POSTE DE ILUMINACAO
ESCALA: 1/50

Jose Augusto Azevedo Laureano Filho
 Engenheiro Civil
 RNP 061627483-1 / CREA-CE 327527

FMS
SEINF
26
COORDUR.

SEINFRA - SECRETARIA DA INFRAESTRUTURA

PROJETO: PROJETO ELÉTRICO
CONSTRUÇÃO DE CAMPINHO NO BARRIO DOM EXPEDITO

ENTRESSADO: PREFEITURA DE SOBRAL AUTOR: AUGUSTO AZEVEDO FILHO

TITULO: BARRIO DOM EXPEDITO

MUNICIPIO: SOBRAL-CE

PREFEITURA DE SOBRAL

DESENHISTA: PLANTA BAIXA ESCALA: 1/75

TERCEIRO: ESCALA: SEM

DETALHES CONSTRUTIVOS ESCALA: SEM

DATA: 22/07/21 FOLHA: 01/01