

ITEM	TAG	PERFIL	COMP. (mm)	QUANT. (und.)
30	1.CT2	L50x50x8	6000	4
31	1.CT2	L50x50x8	2250	8
32	1.CT3	L50x50x8	6550	8
33	1.CT4	L50x50x8	250	8
34	1.CT5	L50x50x8	600	8
35	1.CT6	L50x50x8	5350	2
36	1.CT7	L50x50x8	6300	4
37	1.CT8	L50x50x8	2000	4
38	1.CT9	L50x50x8	6150	6
39	1.CT10	L50x50x8	4450	2
40	1.CT11	L50x50x8	1700	2
41	1.CT12	L50x50x8	1900	4
42	1.CT13	L50x50x8	1800	2
43	1.CT14	L50x50x8	2350	2
44	1.CT15	L50x50x8	9420	2
45	1.CT16	L50x50x8	3000	2
46	1.CT17	L50x50x8	8950	2
47	1.SF1	CAR 302x80,8	5950	20
48	1.SF2	CAR 302x80,8	4950	15
49	1.SF3	CAR 302x80,8	6500	47
50	1.SF4	CAR 302x80,8	4400	2
51	1.SF5	CAR 302x80,8	2500	4
52	1.SF6	CAR 302x80,8	4700	8
53	1.SF7	CAR 302x80,8	3300	6
54	1.SF8	CAR 302x80,8	2600	35
55	1.SF9	CAR 302x80,8	2700	17
56	1.SF10	CAR 302x80,8	3200	17
57	1.SF11	CAR 302x80,8	1500	8
58	1.SF12	CAR 302x80,8	1050	6
59	1.SF13	CAR 302x80,8	6050	2
60	1.SF14	CAR 302x80,8	1550	3
61	1.SF15	CAR 302x80,8	3400	11
62	1.SF16	CAR 302x80,8	6400	11
63	1.SF17	CAR 302x80,8	3900	4
64	1.SF18	CAR 302x80,8	4250	9
65	1.SF19	CAR 302x80,8	7500	9
66	1.SF20	CAR 302x80,8	5550	1
67	1.SF21	CAR 302x80,8	2000	3
68	1.SF22	CAR 302x80,8	2100	3
69	1.SF23	CAR 302x80,8	1850	22
70	1.SF24	CAR 302x80,8	1300	4
71	1.SF25	CAR 302x80,8	2250	4
72	1.SF26	CAR 302x80,8	4300	4
73	1.SF27	CAR 302x80,8	5700	6
74	1.SF28	CAR 302x80,8	6700	7

FNDE Fundo Nacional de Educação
 Ministério da Educação
BRASIL GOVERNO FEDERAL
 PATRIJA EDUCADORA

PROJETO PADRÃO - FNDE

PROPRIETÁRIO: _____
 ENDEREÇO: _____
 MUNICÍPIO - UF: _____

PROPRIETÁRIO _____
 RESP. TÉCNICO _____
 AUTOR DO PROJETO _____
 DUTO _____

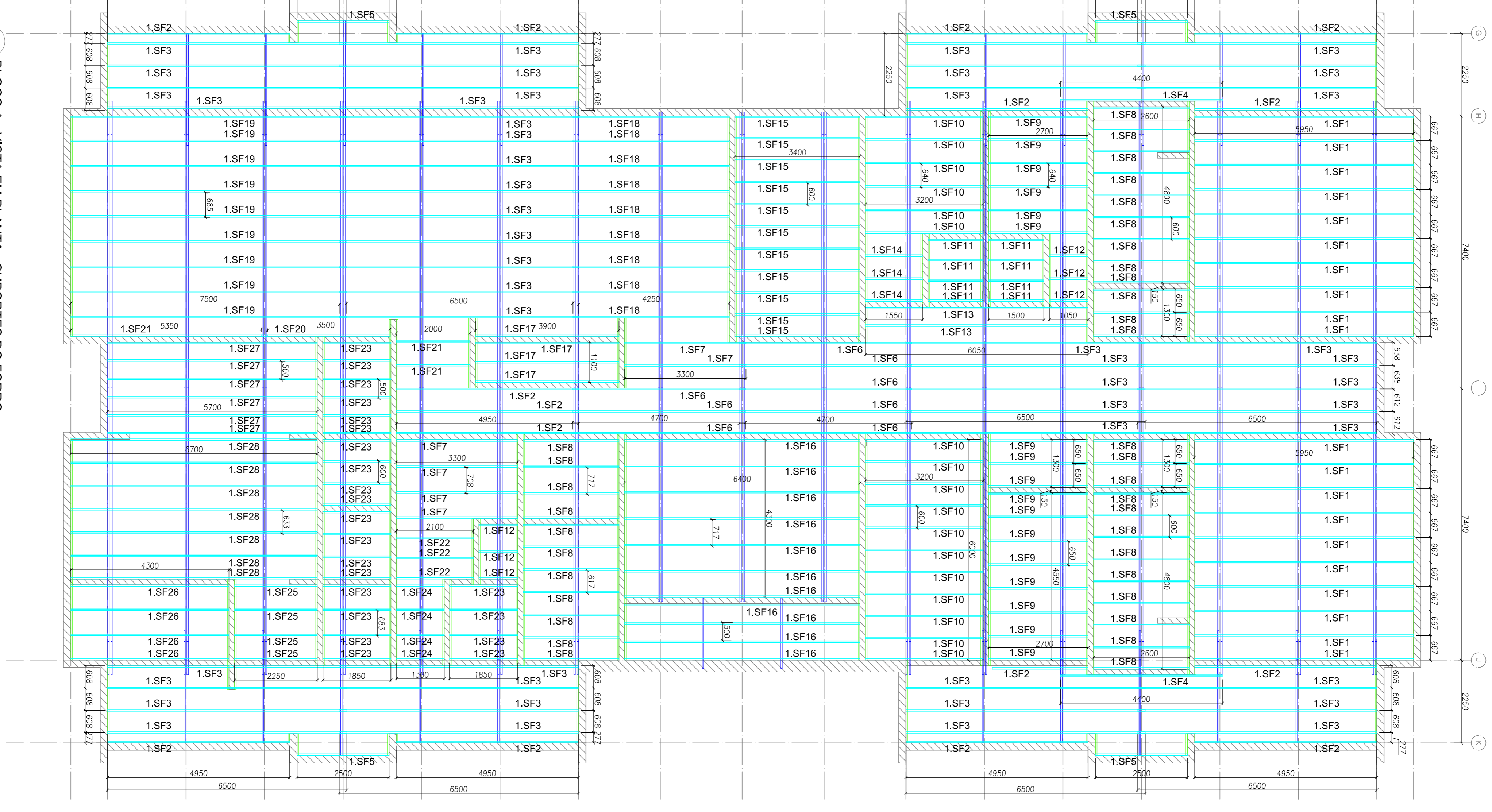
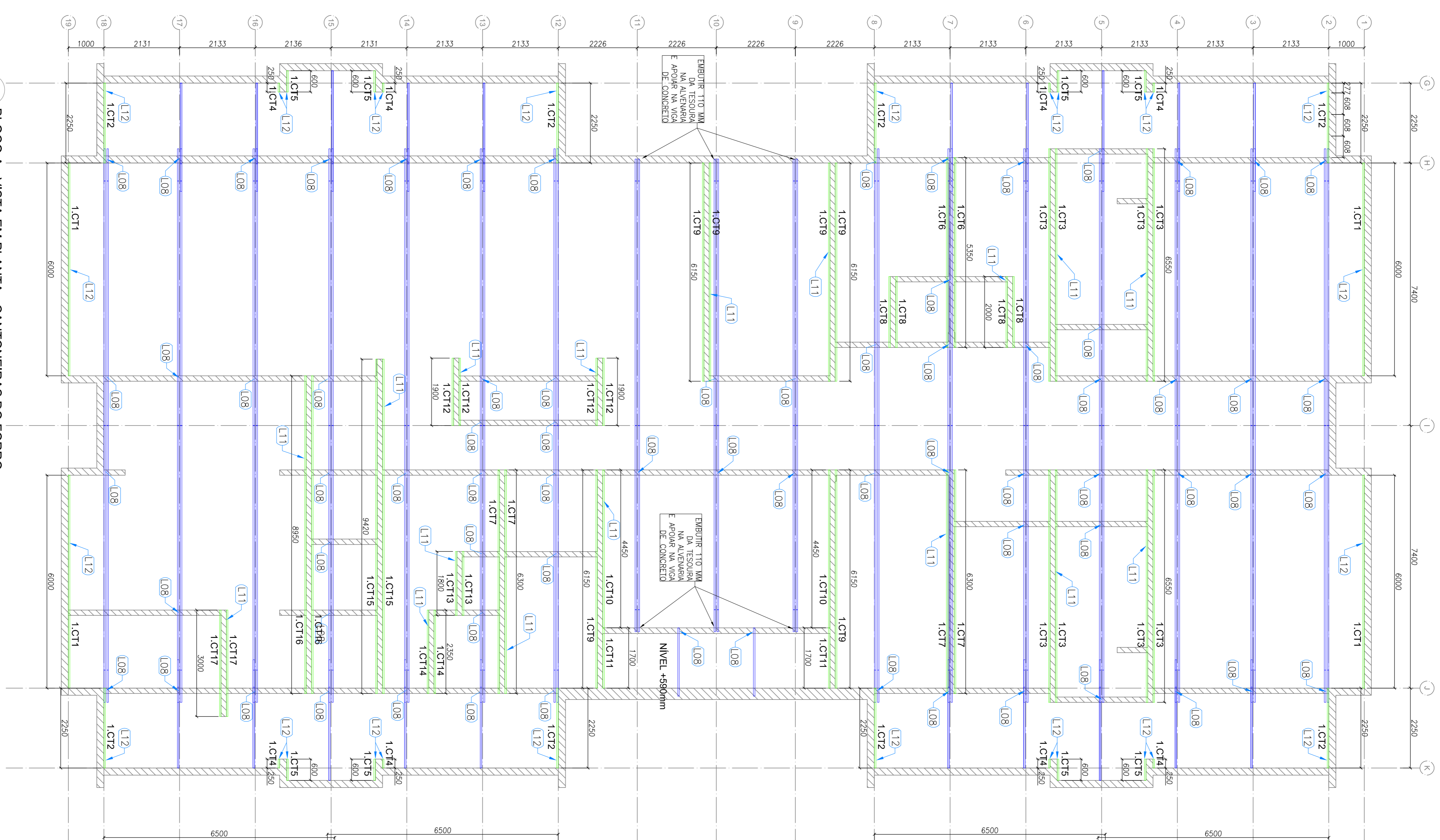
PROJETO EXECUTIVO

PROGRAMA PROINFÂNCIA - PROJETO TIPO 1
 PROJETO DE ESTRUTURA
 BLOCO A

ESCALA: 1/75

DATA EMISSÃO: JUNHO/2015

PRONCHIA 02/08



1 BLOCO A - VISTA EM PLANTA - CANTONEIRAS DO FORRO
 ESCALA: 1/75

2 BLOCO A - VISTA EM PLANTA - SUPORTES DO FORRO
 ESCALA: 1/75

PROGRAMA PROINFÂNCIA - PROJETO TIPO 1
 PROJETO DE ESTRUTURA
 BLOCO A

ESCALA: 1/75

DATA EMISSÃO: JUNHO/2015

PRONCHIA 02/08