

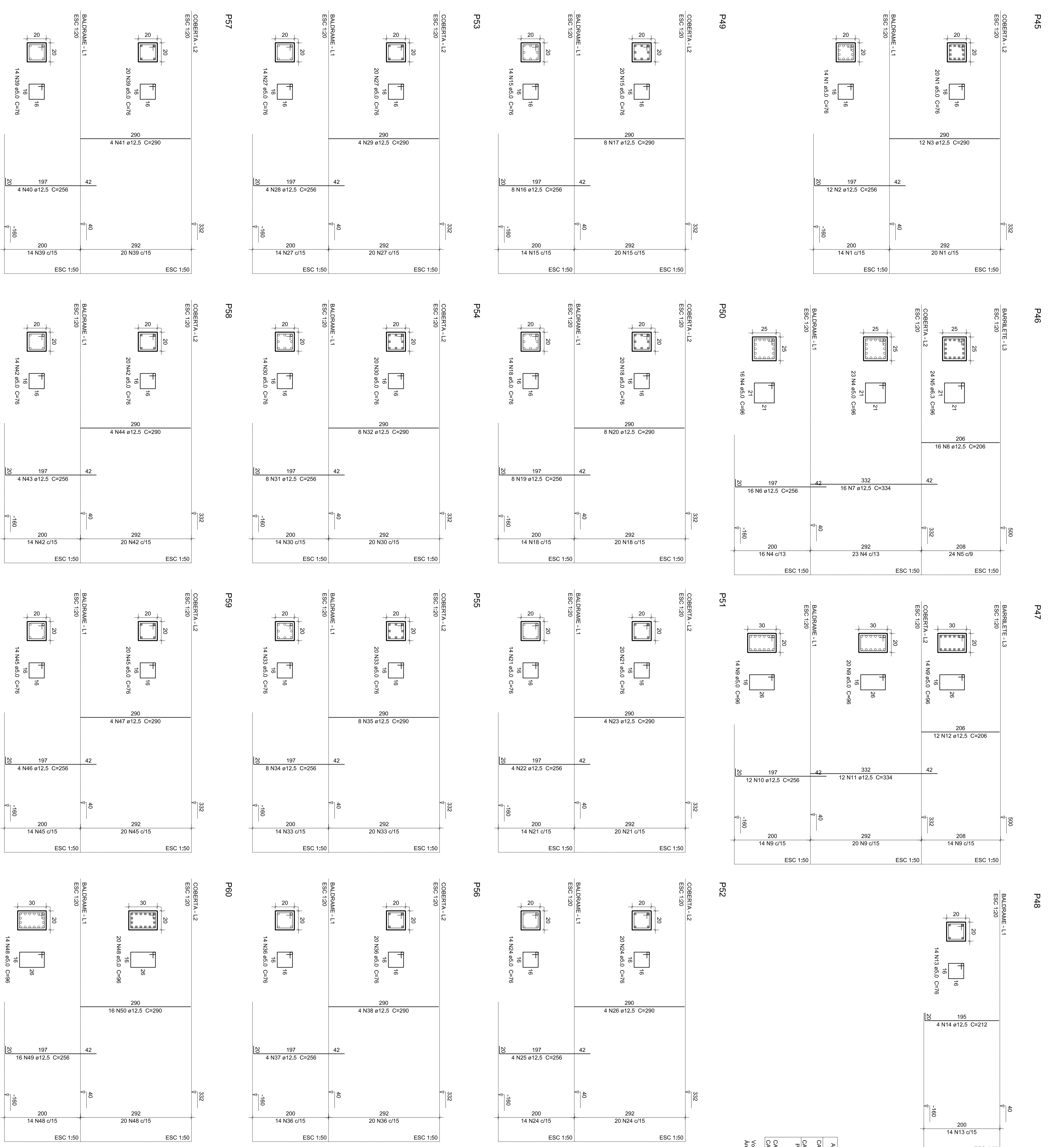
Relatório do aço

ELEMENTO	ACO	N	DIM	QUANT	UNIF	C.TOTAL
P45	CA60	1	5,0	34	76	2584
	CA60	2	12,5	12	280	3480
	CA60	3	12,5	12	280	3480
P46	CA60	5	8,3	24	86	2304
	CA60	6	12,5	16	256	4086
	CA60	8	12,5	16	334	5344
P47	CA60	8	12,5	16	208	3266
	CA60	13	5,0	14	76	1064
	CA60	11	12,5	12	334	4086
P48	CA60	12	12,5	12	208	2472
	CA60	10	12,5	12	256	3072
	CA60	15	5,0	14	76	1064
P49	CA60	16	12,5	8	256	2048
	CA60	18	5,0	34	76	2584
	CA60	20	12,5	8	280	2320
P50	CA60	18	5,0	34	76	2584
	CA60	20	12,5	8	280	2320
	CA60	22	5,0	34	76	2584
P51	CA60	22	12,5	4	256	1024
	CA60	23	12,5	4	256	1024
	CA60	25	12,5	4	256	1024
P52	CA60	26	12,5	4	256	1024
	CA60	27	5,0	34	76	2584
	CA60	28	12,5	4	256	1024
P53	CA60	28	12,5	4	256	1024
	CA60	30	5,0	34	76	2584
	CA60	30	5,0	34	76	2584
P54	CA60	30	5,0	34	76	2584
	CA60	32	12,5	8	256	2048
	CA60	32	12,5	8	256	2048
P55	CA60	32	12,5	8	256	2048
	CA60	34	12,5	8	256	2048
	CA60	35	12,5	8	256	2048
P56	CA60	36	5,0	34	76	2584
	CA60	37	12,5	4	256	1024
	CA60	38	5,0	34	76	2584
P57	CA60	39	5,0	34	76	2584
	CA60	40	12,5	4	256	1024
	CA60	40	12,5	4	256	1024
P58	CA60	42	5,0	34	76	2584
	CA60	44	12,5	4	256	1024
	CA60	44	12,5	4	256	1024
P59	CA60	45	5,0	34	76	2584
	CA60	46	12,5	4	256	1024
	CA60	49	12,5	16	256	4086
P60	CA60	50	12,5	16	256	4086
	CA60	51	5,0	34	76	2584
	CA60	52	12,5	12	256	3072
P61	CA60	55	5,0	34	76	2584
	CA60	55	5,0	34	76	2584
	CA60	56	12,5	4	256	1024
P62	CA60	56	12,5	4	256	1024
	CA60	56	12,5	4	256	1024
	CA60	56	12,5	4	256	1024

Resumo do aço

ACO	DIM	C.TOTAL	PESO + 10%
CA50	6,3	23,1	6,2
CA50	12,5	78,2	84,8
CA60	12,5	495,8	535,3
PESO TOTAL			
CA50	863,4		
CA60	1031,1		

Volume de concreto (C-30) = 3,99 m³
 Área da forma = 75,62 m²



CALCULO ESTRUTURAL

KENNEDY VASCONCELOS
 ENGENHEIRO CIVIL

PREFEITURA MUNICIPAL DE SOBRAL
 INSTALAÇÕES PREDIAIS
 (85) 9115.9136

PROJETO DE: UNID. BASICA DE SAÚDE - CONJ. NOVA CALÇADA - SOBRAL - CE

PROJETO DE: Fº KENNEDY M. VASCONCELOS

EMPº CIVIL - CREIA/CE128680

08/20