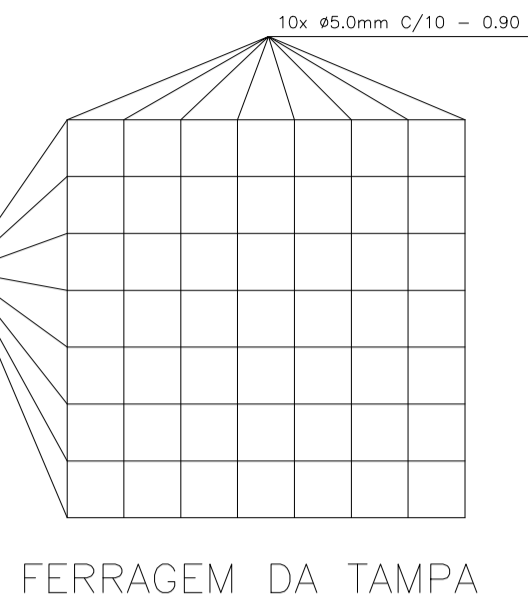
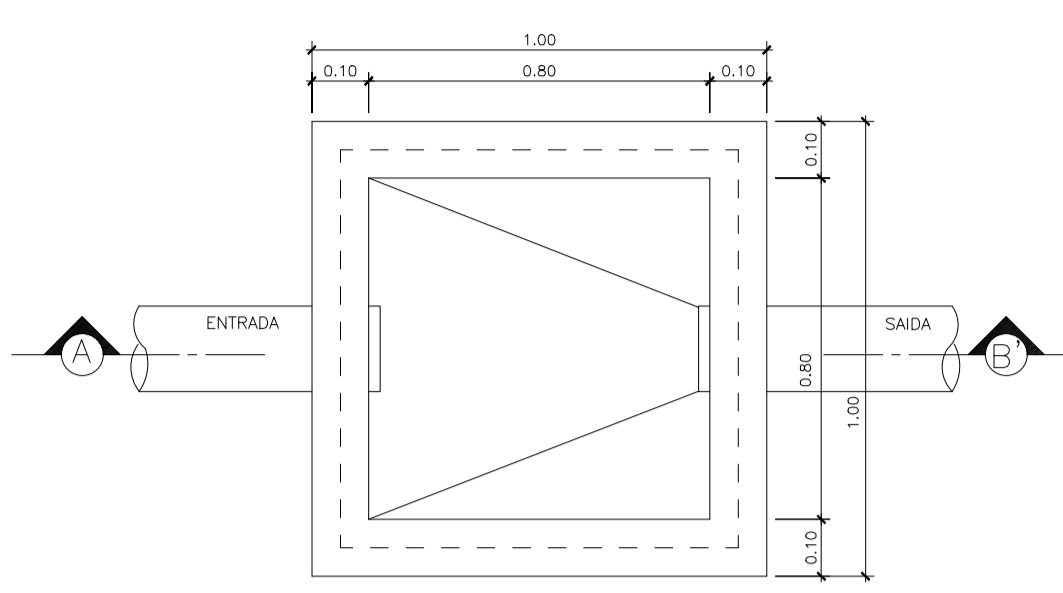


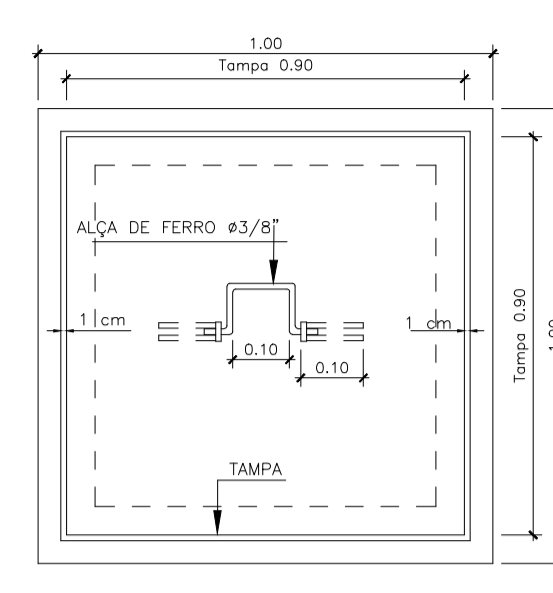
CORTE - A B'
DETALHE EXECUTIVO
CAIXA DE PASSAGEM 80x80 - TAMPA DE CONCRETO



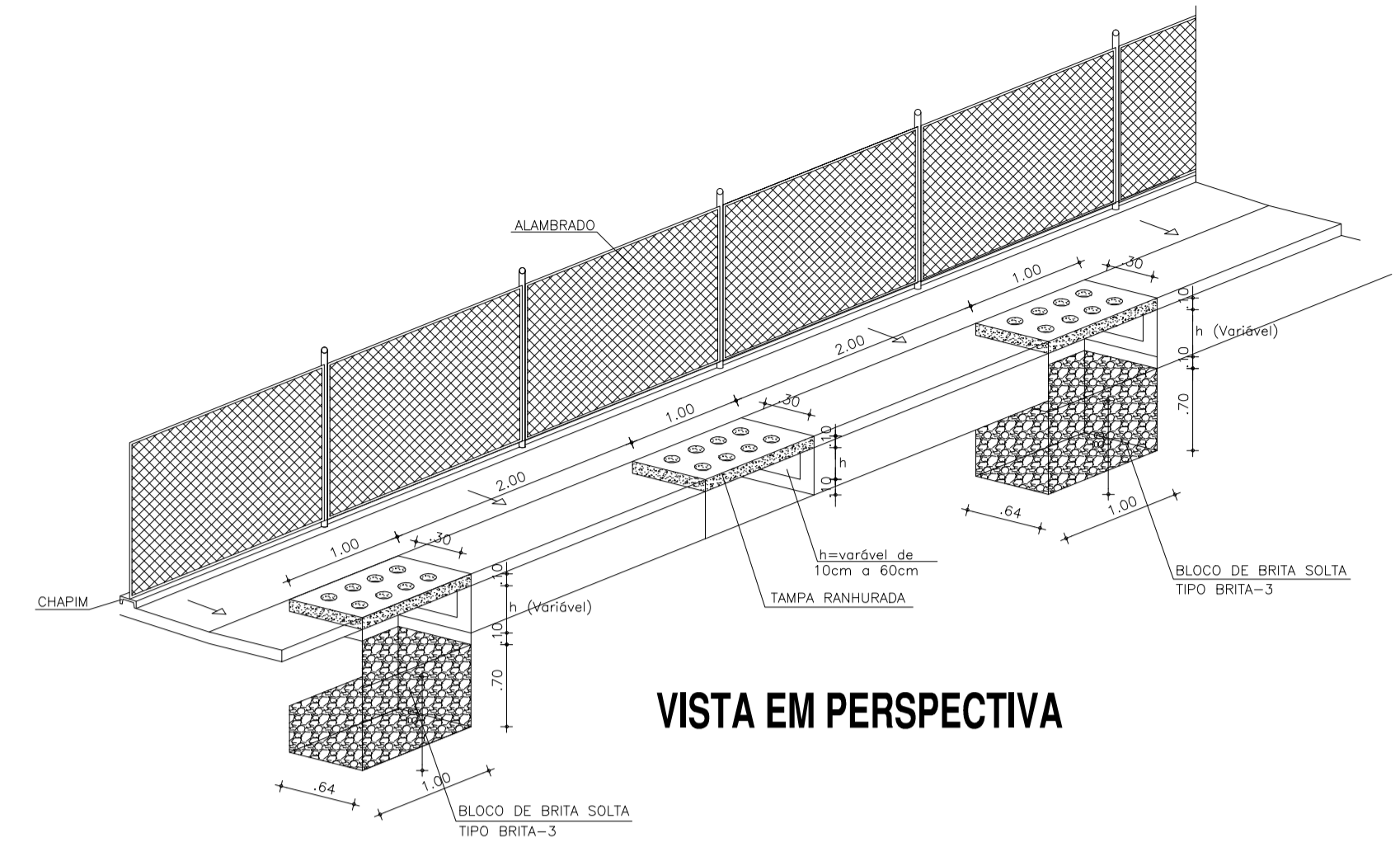
FERRAGEM DA TAMPA



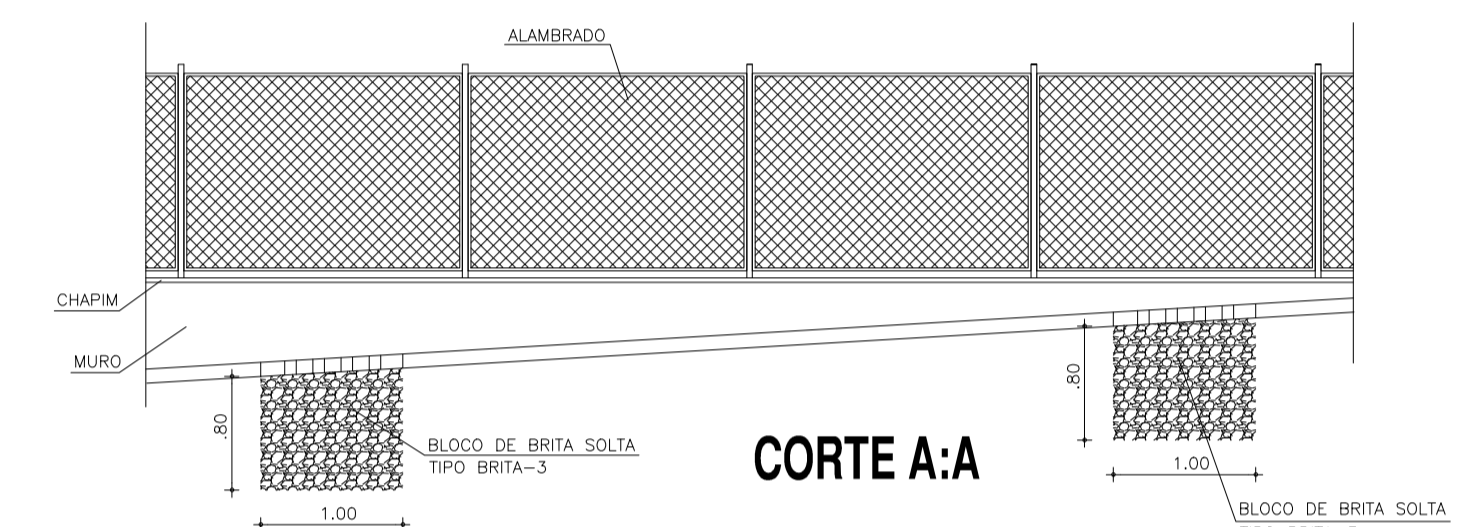
PLANTA BAIXA



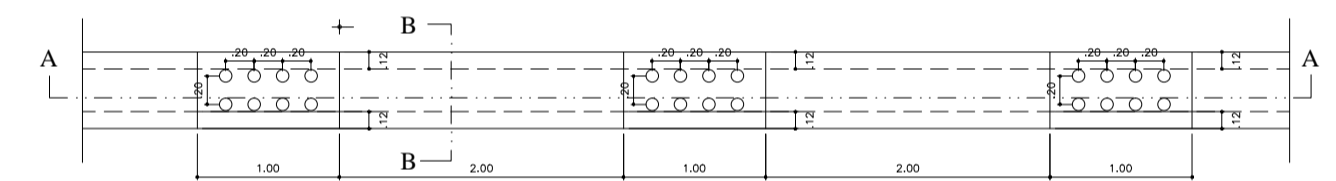
VISTA SUPERIOR.



VISTA EM PERSPECTIVA



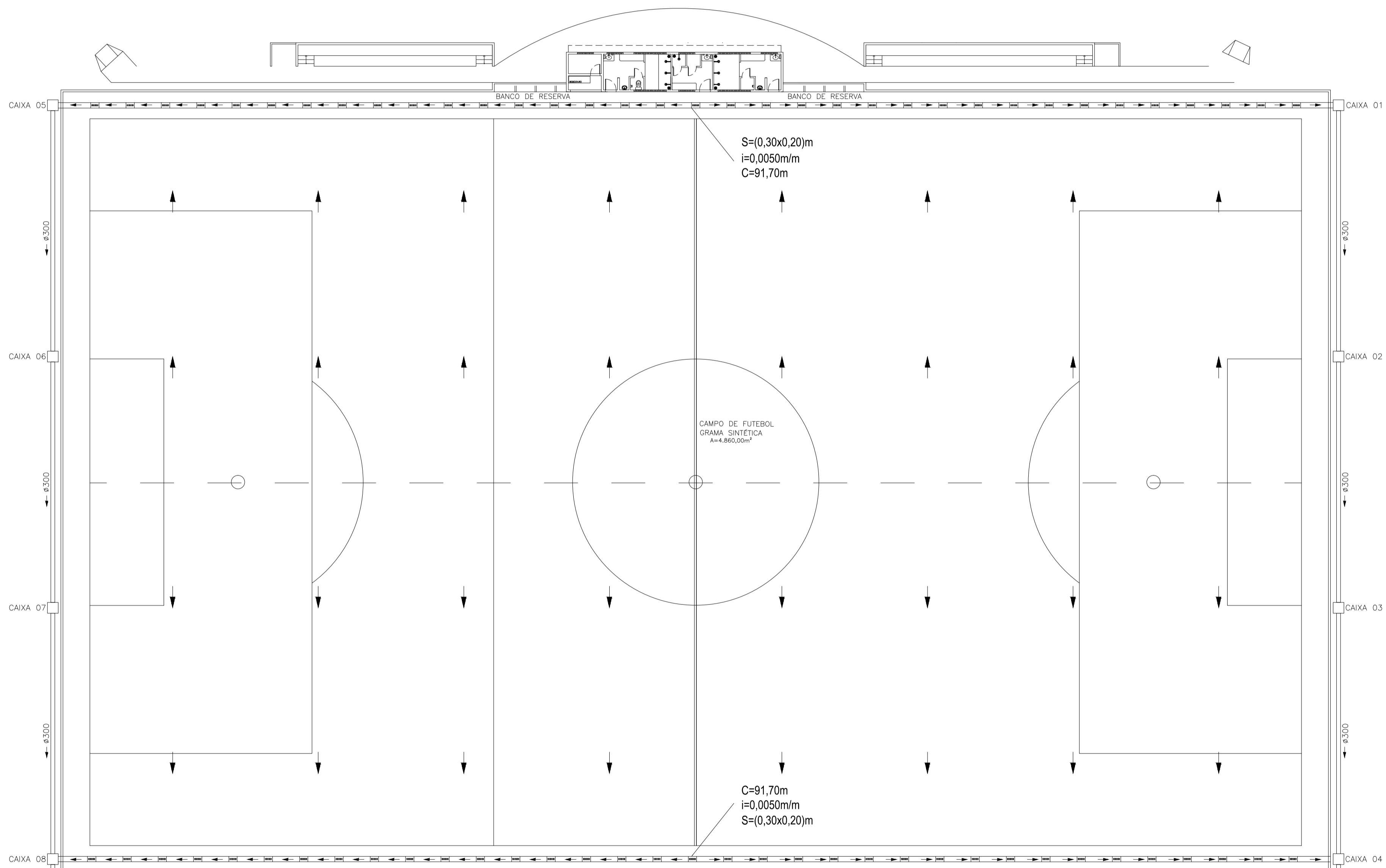
CORTE A:A
DETALHE DA CALHA
COM CAIXA DE BRITA



PLANTA BAIXA

LEGENDA DRENAGEM

CALHA COM CAIXA DE BRITA E TAMPA COM FURROS CIRCULARES
 SENTIDO DA DECLIVIDADE
OBSERVAÇÕES:
 1) TODO PISO EXTERNO DEVERÁ POSSUIR INCLINAÇÃO, CONVERGINDO NO SENTIDO DAS GREIJAS, SAÍDEAS, TALUDES OU QUALQUER DISPOSITIVO DESTINADO AO DIRECIONAMENTO DA CONTRIBUIÇÃO PLUVIAL À DRENAGEM
 2) TODOS OS TUBOS DRENANTES CORRUGADOS PERFORADOS DEVERÃO SER ENVOLVIDOS COM UMA CAMADA DE BRITA.



PLANTA BAIXA TÉRREO
ESCALA: 1/200

ESCALA DE PLOTAGEM: 1000 : 50

COR	PENA
1	1.00
2	1.00
3	0.50
4	0.15
5	0.70
6	0.25
7	0.15
8	0.05
9	0.05

SECOMP - SECRETARIA DE OBRAS, MOBILIDADE E SERVIÇOS PÚBLICOS

PROJETO: **DRENAGEM**

INTERESSADO: **PREFEITURA DE SOBRAL** AUTOR: **PAULO SIQUEIRA**

ENDEREÇO: **UNIVERSIDADE FEDERAL DO RIO GRANDE DO NORTE**

MUNICÍPIO: **SOBRAL-CE**

DESENHOS DA FRANCHA: **PLANTA BAIXA** ESCALA: **1:200**

PREFEITURA DE SOBRAL DETALHES: **SEM**

DATA: **JANEIRO/2018** ARQUIVO: **PR_01_01** **DRENAG 01/01**